

熊本県感染症情報(42週)

県内170観測医の患者数(10月12日~10月18日)

	今週	前週		今週	前週
インフルエンザ	4	2	百日咳	0	0
RSウイルス感染症	51	55	ヘルパンギーナ	19	36
咽頭結膜熱	21	16	流行性耳下腺炎 (おたふくかぜ)	40	47
A群溶血性レンサ球菌 咽頭炎	71	49	急性出血性結膜炎	0	0
感染性胃腸炎	409	382	流行性角結膜炎 (はやり目)	40	47
水痘	12	6	細菌性髄膜炎	0	0
手足口病	51	89	無菌性髄膜炎	1	1
伝染性紅斑 (りんご病)	49	62	マイコプラズマ肺炎	13	10
突発性発しん	41	27	クラミジア肺炎	0	0
			感染性胃腸炎 (ロタウイルス)	0	0

細菌やウイルスなどが原因で起こる胃腸炎を総称する「感染性胃腸炎」とは別に、迅速検査を行って、原因がロタウイルスと診断されたものです。2013年42週から追加されました。

【報告数の多い疾患】

感染性胃腸炎

報告数: 409件(前週: 382件) 地区別: 菊池、有明、天草 年齢別: 1歳 73件(17.8%)

A群溶血性レンサ球菌咽頭炎

報告数: 71件(前週: 49件) 地区別: 水俣、天草、菊池 年齢別: 5歳 15件(21.1%)

RSウイルス感染症

報告数: 51件(前週: 55件) 地区別: 水俣、熊本市、宇城 年齢別: 1歳 19件(37.3%)

手足口病

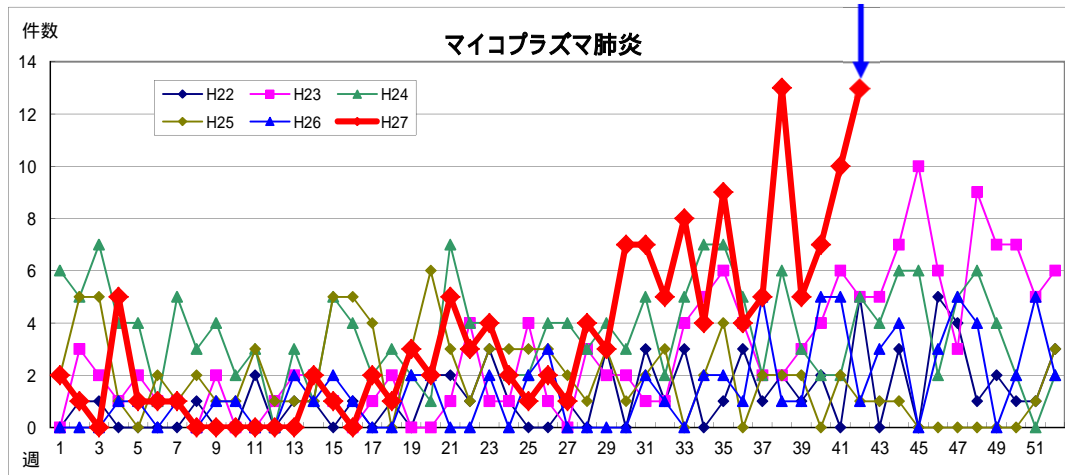
報告数: 51件(前週: 55件) 地区別: 菊池、山鹿、有明 年齢別: 1歳 21件(41.2%)

【マイコプラズマ肺炎の報告が続いています。】

マイコプラズマ肺炎が増加しています。9月に入って急激に増加し、同月下旬にはシルバーウィークの影響で一旦減少しましたが、その後も毎週報告数は増え続けています。患者は主に小学生までの幼児や学童が中心となっています。晩秋から早春にかけて報告数が増える傾向がありますが、以下のグラフからも分かるように、近年5年間でも最も多い報告数となっていますので、引き続き注意が必要です。

マイコプラズマは細菌の一種で、感染患者からのくしゃみや鼻水による飛沫感染、接触感染により感染するとされています。感染すると、2~3週間の潜伏期を経て、発熱、全身倦怠、頭痛などの症状が見られ、その後咳が始まることが多く、乾性の咳(痰を伴わない乾いた咳)から徐々に強くなり、解熱後も長く続くとされています(3~4週間程)。

特異的な予防法はなく、丁寧な手洗いやうがいなどの一般的な感染症予防が重要です。また、患者との濃厚な接触を避けることが有効な予防法の一つとされています。



熊本県感染症情報(42週)

報告期間	7週前	6週前	5週前	4週前	3週前	2週前	1週前	今週	全国3週前	全国2週前	全国1週前
	8/24~ 8/30	8/31~ 9/6	9/7~ 9/13	9/14~ 9/20	9/21~ 9/27	9/28~ 10/4	10/5~ 10/11	10/12~ 10/18	9/21~ 9/27	9/28~ 10/4	10/5~ 10/11
インフルエンザ	0	0	0	0	0	1	2	4	239	212	319
	0.00	0.00	0.00	0.00	0.00	0.01	0.03	0.05	0.05	0.04	0.06
RSウイルス感染症	35	37	50	49	50	46	55	51	1,997	2,643	3,696
	0.70	0.74	1.00	0.98	1.00	0.92	1.10	1.02	0.84	0.84	1.18
咽頭結膜熱	14	9	7	17	10	19	16	21	562	836	799
	0.28	0.18	0.14	0.34	0.20	0.38	0.32	0.42	0.18	0.27	0.25
A群溶血性レンサ球菌 咽頭炎	31	51	57	56	25	42	49	71	2,954	5,087	5,650
	0.62	1.02	1.14	1.12	0.50	0.84	0.98	1.42	0.94	1.61	1.80
感染性胃腸炎	257	309	333	345	222	337	382	409	6,324	9,835	10,224
	5.14	6.18	6.66	6.90	4.44	6.74	7.64	8.18	2.01	3.12	3.25
水痘	6	4	3	10	3	4	6	12	770	977	844
	0.12	0.08	0.06	0.20	0.06	0.08	0.12	0.24	0.25	0.31	0.27
手足口病	172	187	187	121	97	105	89	51	7,562	7,103	5,447
	3.44	3.74	3.74	2.42	1.94	2.10	1.78	1.02	2.41	2.25	1.73
伝染性紅斑	37	48	39	31	29	49	62	49	923	1,427	1,378
	0.74	0.96	0.78	0.62	0.58	0.98	1.24	0.98	0.29	0.45	0.44
突発性発しん	35	39	47	49	35	32	27	41	1,090	1,632	1,516
	0.70	0.78	0.94	0.98	0.70	0.64	0.54	0.82	0.35	0.52	0.48
百日咳	0	0	2	1	0	0	0	0	38	42	56
	0.00	0.00	0.04	0.02	0.00	0.00	0.00	0.00	0.01	0.01	0.02
ヘルパンギーナ	61	73	70	49	26	24	36	19	1,079	1,160	845
	1.22	1.46	1.40	0.98	0.52	0.48	0.72	0.38	0.34	0.37	0.27
流行性耳下腺炎	28	24	37	34	48	44	47	40	1,427	1,895	1,823
	0.56	0.48	0.74	0.68	0.96	0.88	0.94	0.80	0.45	0.60	0.58
急性出血性結膜炎	0	0	0	0	0	0	0	0	7	8	6
	0.00	0.00	0.00	0.00	0.00	0.00	0.00	0.00	0.01	0.01	0.01
流行性角結膜炎	78	67	67	74	65	68	47	40	579	749	618
	8.67	7.44	7.44	8.22	7.22	7.56	5.22	4.44	0.84	1.09	0.91
細菌性髄膜炎	0	0	0	0	0	1	0	0	12	11	10
	0.00	0.00	0.00	0.00	0.00	0.07	0.00	0.00	0.03	0.02	0.02
無菌性髄膜炎	3	1	3	2	3	2	1	1	18	28	19
	0.20	0.07	0.20	0.13	0.20	0.13	0.07	0.07	0.04	0.06	0.04
マイコプラズマ肺炎	9	4	5	13	5	7	10	13	237	332	323
	0.60	0.27	0.33	0.87	0.33	0.47	0.67	0.87	0.50	0.70	0.68
クラミジア肺炎	0	0	0	0	0	0	0	0	5	15	13
	0.00	0.00	0.00	0.00	0.00	0.00	0.00	0.00	0.01	0.03	0.03
感染性胃腸炎(ノロウイルス)	0	0	0	0	0	0	0	0	2	7	8
	0.00	0.00	0.00	0.00	0.00	0.00	0.00	0.00	0.00	0.01	0.02

上段:患者数、下段:定点一医療機関当たりの患者報告数

【1類～5類感染症(全数把握)の報告】

報告期間	7週前	6週前	5週前	4週前	3週前	2週前	1週前	今週	
麻しん	0	0	0	0	0	0	0	0	累計: 0件
風しん	0	0	0	0	0	0	0	0	累計: 0件

3類感染症:腸管出血性大腸菌感染症:1件(熊本市:1件、O91:1件)

参考 県内における腸管出血性大腸菌による感染者累計(平成27年10月11日現在)
平成27年 46人(患者:29人、無症状病原体保有者:17人)

4類感染症:日本紅斑熱:1件

【全国より一定点当たり2倍以上(3週連続)多い感染症】

流行性角結膜炎
感染性胃腸炎
伝染性紅斑

【大きな流行が発生又は継続しつつある地域(保健所)】

手足口病 : 菊池
流行性角結膜炎: 天草、熊本市
伝染性紅斑 : 天草、菊池

【病原体検査情報】

県保健環境科学研究所で病原体検査を実施した結果を記載しています。
季節性インフルエンザではどのウィルスタイプが主流かといった傾向を示しています。

インフルエンザウイルス検出状況(PCR検査結果) 2015/2016シーズン(H27.8/31~)の累計

	季節性 H1 pdm (インフルエンザH1N1 2009)	H1 (ソ連型)	H3 (香港型)	B型
(昨シーズン累計)	0件	0件	0件	0件
	1件	0件	75件	13件

呼吸器疾患病原体検出状況 第1週(H26.12/29~)からの累計

ライノウイルス	RSウイルス	パラインフルエンザウイルス	ヒトメタニューモウイルス	コロナウイルス	エンテロウイルス
57件(32件)	22件(23件)	15件(8件)	9件(16件)	18件(24件)	14件(5件)
アデノウイルス	その他				
5件(5件)	7件(10件)				

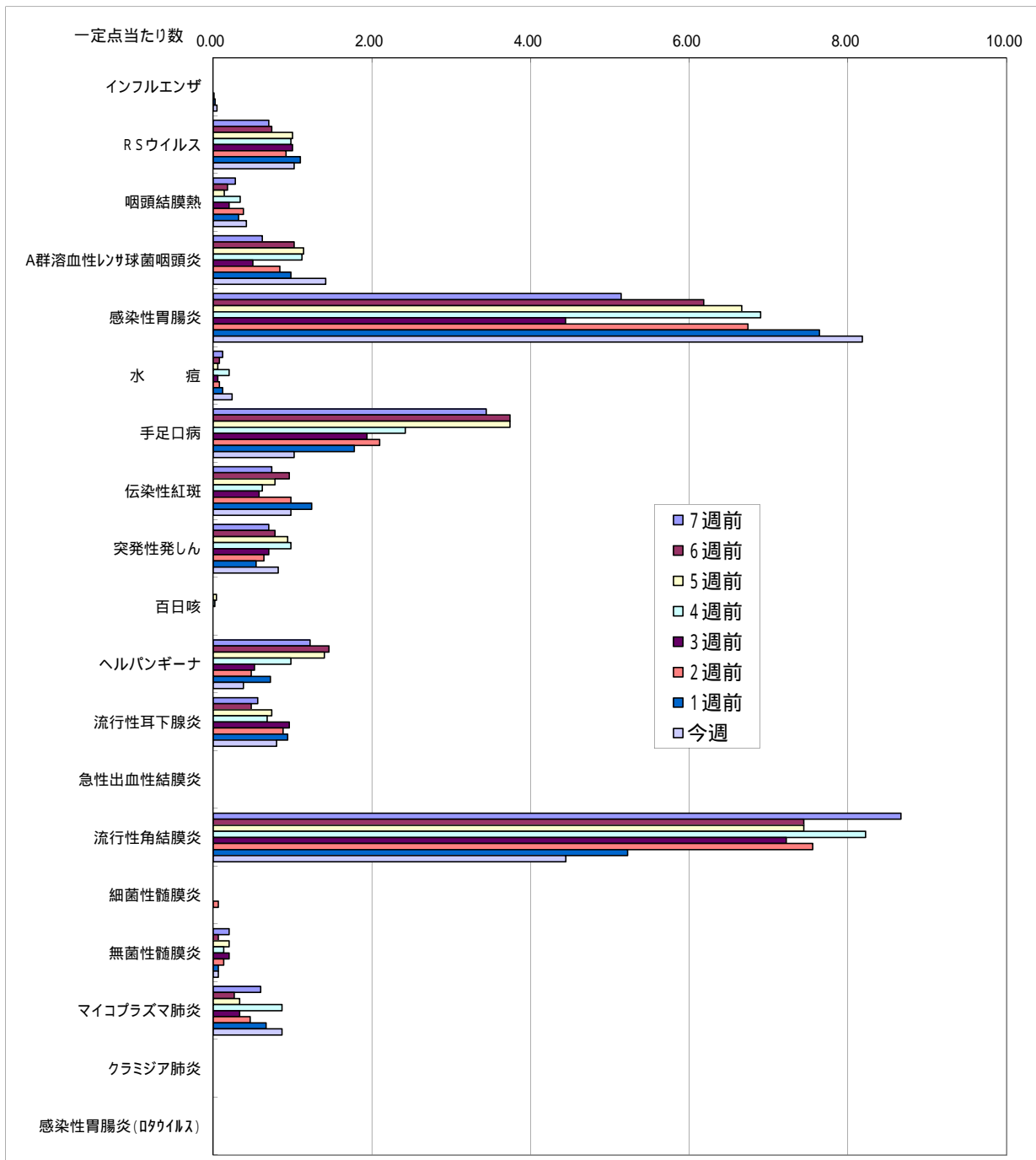
(カッコ内は昨シーズン累計)

感染性胃腸炎病原体検出状況 第1週(H26.12/29~)からの累計

ノロウイルス	サボウイルス	ロタウイルス	アストロウイルス	アデノウイルス	その他
11件(19件)	0件(6件)	2件(8件)	0件(3件)	2件(2件)	4件(12件)

(カッコ内は昨シーズン累計)

一定点当たり週別発生状況の推移



一定点当たりの数値が10.00を超えた場合の推移は前の表で確認してください。

保健所別発生状況 (インフルエンザ・小児科・眼科・基幹定点)

42週

	保健所名	インフルエンザ	RSウイルス感染症	咽頭結膜熱	A群溶血性連鎖球菌咽頭炎	感染性胃腸炎	水痘	手足口病	伝染性紅斑	突発性発しん	百日咳	ヘルパンギーナ	流行性耳下腺炎	急性出血性結膜炎	流行性角結膜炎	細菌性髄膜炎	無菌性髄膜炎	マイコプラズマ肺炎	クラミジア肺炎	感染性胃腸炎(ロタウイルス)
1	熊本市保健所	4	25	4	29	96	1	11	18	12			4		29		1	13		
2	山鹿保健所		2		1	9		2		3			2	*	*		0	0		
3	菊池保健所		6	5	11	87	4	28	12	4		6	11		2		0	0		
4	阿蘇保健所					5								*	*		0	0		
5	御船保健所				1	14		1						*	*		0	0		
6	八代保健所		4	1	3	16	2		2	7		4					0	0		
7	水俣保健所		5		5	5			1			1		*	*		0	0		
8	人吉保健所		1		1	21	1	1		1		1	5	*	*		0	0		
9	有明保健所		1	9	9	82	3	5	3	5		1	16				0	0		
10	宇城保健所		5	2	2	34		1		3		1	2	*	*		0	0		
11	天草保健所		2		9	40	1	2	13	6		5			9		0	0		
	計	4	51	21	71	409	12	51	49	41	0	19	40	0	40	0	1	13	0	0

保健所別一定点当り患者報告数

	保健所名	インフルエンザ	RSウイルス感染症	咽頭結膜熱	A群溶血性連鎖球菌咽頭炎	感染性胃腸炎	水痘	手足口病	伝染性紅斑	突発性発しん	百日咳	ヘルパンギーナ	流行性耳下腺炎	急性出血性結膜炎	流行性角結膜炎	細菌性髄膜炎	無菌性髄膜炎	マイコプラズマ肺炎	クラミジア肺炎	感染性胃腸炎(ロタウイルス)
1	熊本市保健所	0.16	1.56	0.25	1.81	6.00	0.06	0.69	1.13	0.75	0.00	0.00	0.25	0.00	5.80	0.00	0.20	2.60	0.00	0.00
2	山鹿保健所	0.00	1.00	0.00	0.50	4.50	0.00	1.00	0.00	1.50	0.00	0.00	1.00	*	*	0.00	0.00	0.00	0.00	0.00
3	菊池保健所	0.00	1.20	1.00	2.20	17.40	0.80	5.60	2.40	0.80	0.00	1.20	2.20	0.00	2.00	0.00	0.00	0.00	0.00	0.00
4	阿蘇保健所	0.00	0.00	0.00	0.00	2.50	0.00	0.00	0.00	0.00	0.00	0.00	0.00	*	*	0.00	0.00	0.00	0.00	0.00
5	御船保健所	0.00	0.00	0.00	0.33	4.67	0.00	0.33	0.00	0.00	0.00	0.00	0.00	*	*	0.00	0.00	0.00	0.00	0.00
6	八代保健所	0.00	1.00	0.25	0.75	4.00	0.50	0.00	0.50	1.75	0.00	1.00	0.00	0.00	0.00	0.00	0.00	0.00	0.00	0.00
7	水俣保健所	0.00	2.50	0.00	2.50	2.50	0.00	0.00	0.50	0.00	0.00	0.50	0.00	*	*	0.00	0.00	0.00	0.00	0.00
8	人吉保健所	0.00	0.33	0.00	0.33	7.00	0.33	0.33	0.00	0.33	0.00	0.33	1.67	*	*	0.00	0.00	0.00	0.00	0.00
9	有明保健所	0.00	0.20	1.80	1.80	16.40	0.60	1.00	0.60	1.00	0.00	0.20	3.20	0.00	0.00	0.00	0.00	0.00	0.00	0.00
10	宇城保健所	0.00	1.25	0.50	0.50	8.50	0.00	0.25	0.00	0.75	0.00	0.25	0.50	*	*	0.00	0.00	0.00	0.00	0.00
11	天草保健所	0.00	0.50	0.00	2.25	10.00	0.25	0.50	3.25	1.50	0.00	1.25	0.00	0.00	9.00	0.00	0.00	0.00	0.00	0.00
	平均	0.05	1.02	0.42	1.42	8.18	0.24	1.02	0.98	0.82	0.00	0.38	0.80	0.00	4.44	0.00	0.07	0.87	0.00	0.00

