

# 熊本県感染症情報(49週)

県内170観測医の患者数(11月30日～12月6日)

	今週	前週		今週	前週
インフルエンザ	3	0	百日咳	0	0
RSウイルス感染症	81	63	ヘルパンギーナ	8	7
咽頭結膜熱	41	19	流行性耳下腺炎 (おたふくかぜ)	53	43
A群溶血性レンサ球菌 咽頭炎	89	68	急性出血性結膜炎	0	0
感染性胃腸炎	486	404	流行性角結膜炎 (はやり目)	29	32
水痘	27	9	細菌性髄膜炎	0	0
手足口病	20	19	無菌性髄膜炎	1	0
伝染性紅斑 (りんご病)	89	63	マイコプラズマ肺炎	10	5
突発性発しん	29	28	クラミジア肺炎	0	0
			感染性胃腸炎 (ロタウイルス)*	0	2

※細菌やウイルスなどが原因で起こる胃腸炎を総称する「感染性胃腸炎」とは別に、迅速検査を行って、原因がロタウイルスと診断されたものです。2013年42週から追加されました。

## 【報告数の多い疾患】

- ①感染性胃腸炎  
報告数： 486件(前週： 404件) 地区別： 菊池、山鹿、八代 年齢別： 1歳 65件(13.4%)
- ②A群溶血性レンサ球菌咽頭炎  
報告数： 89件(前週： 68件) 地区別： 菊池、熊本市、八代 年齢別： 5歳 18件(20.2%)
- ②伝染性紅斑  
報告数： 89件(前週： 63件) 地区別： 菊池、天草、熊本市 年齢別： 4歳 14件(15.7%)

## 【咽頭結膜熱が増加しています。】

咽頭結膜熱は、発熱、咽頭炎、眼症状を主とする小児の急性感染症です。第45週(11/2～11/8)以降増加傾向にあり、保健所別では、菊池(一定点あたりの患者報告数 2.8)からの報告が多くなっており、警報レベル(警報開始基準値 3.0)に近づいています。年齢別では、1歳が全体の40%を占めています。

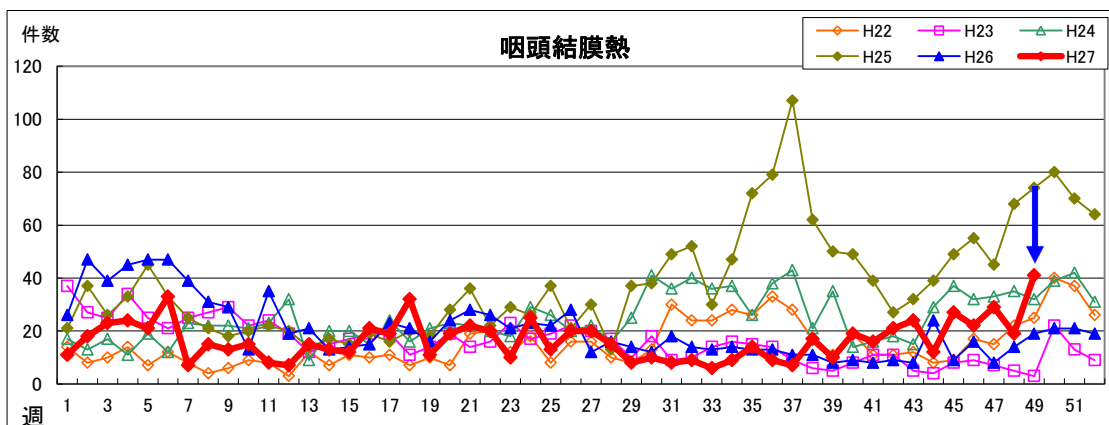
咽頭結膜熱は、消毒が不十分なプールを介して子どものあいだに流行することがあるため、「プール熱」と呼ばれることもあり、夏期に流行の山がみられますが、最近では秋と春にも流行の小さな山がみられるようになったといわれています。感染経路は、プールを介した場合には、汚染した水が結膜に直接入ることと考えられており、それ以外では飛沫感染や手指を介した接触感染とされています。

### (症状)

5～7日の潜伏期を経て、発熱、のどの痛み、目の充血等の症状が出ます。頭痛、吐き気、腹痛、下痢を伴うこともあります。一般的には3～5日で軽快しますが、この病気を引き起こすアデノウイルスには、たくさんの種類があることが知られており、7型と呼ばれるウイルスの感染では、時に重症化することがあります。症状がみられたら、安静にしておかりつけの医師の診察を受けてください。

### (予防)

流行時には流水と石けんによる丁寧な手洗い、うがいを励行し、感染者との濃密な接触を避ける、タオルの共用を避ける等、感染予防に努めてください。熱が下がってもまだ体内にウイルスが残っている場合がありますので、症状がおさまっても2日間は、学校や保育園は休ませるなど無理をしないようにしましょう。



# 熊本県感染症情報(49週)

報告期間	7週前	6週前	5週前	4週前	3週前	2週前	1週前	今週	全国3週前	全国2週前	全国1週前
	10/12~10/18	10/19~10/25	10/26~11/1	11/2~11/8	11/9~11/15	11/16~11/22	11/23~11/29	11/30~12/6	11/9~11/15	11/16~11/22	11/23~11/29
インフルエンザ	4 0.05	0 0.00	0 0.00	1 0.01	3 0.04	6 0.08	0 0.00	3 0.04	707 0.14	707 0.14	831 0.17
RSウイルス感染症	51 1.02	55 1.10	55 1.10	38 0.76	38 0.76	63 1.26	63 1.26	81 1.62	5,465 1.73	5,465 1.73	6,598 2.11
咽頭結膜熱	21 0.42	24 0.48	12 0.24	27 0.54	22 0.44	29 0.58	19 0.38	41 0.82	1,240 0.39	1,240 0.39	1,436 0.46
A群溶血性レンサ球菌咽頭炎	71 1.42	91 1.82	73 1.46	92 1.84	74 1.48	77 1.54	68 1.36	89 1.78	8,176 2.59	8,176 2.59	7,353 2.35
感染性胃腸炎	409 8.18	488 9.76	518 10.36	544 10.88	492 9.84	536 10.72	404 8.08	486 9.72	21,696 6.88	21,696 6.88	20,077 6.42
水痘	12 0.24	6 0.12	7 0.14	9 0.18	9 0.18	10 0.20	9 0.18	27 0.54	1,725 0.55	1,725 0.55	2,021 0.65
手足口病	51 1.02	38 0.76	15 0.30	12 0.24	21 0.42	33 0.66	19 0.38	20 0.40	1,156 0.37	1,156 0.37	838 0.27
伝染性紅斑	49 0.98	48 0.96	49 0.98	78 1.56	59 1.18	120 2.40	63 1.26	89 1.78	1,861 0.59	1,861 0.59	1,893 0.61
突発性発しん	41 0.82	33 0.66	44 0.88	40 0.80	31 0.62	31 0.62	28 0.56	29 0.58	1,635 0.52	1,635 0.52	1,410 0.45
百日咳	0 0.00	0 0.00	0 0.00	0 0.00	0 0.00	0 0.00	0 0.00	0 0.00	74 0.02	74 0.02	59 0.02
ヘルパンギーナ	19 0.38	14 0.28	9 0.18	6 0.12	4 0.08	14 0.28	7 0.14	8 0.16	177 0.06	177 0.06	155 0.05
流行性耳下腺炎	40 0.80	46 0.92	47 0.94	64 1.28	54 1.08	60 1.20	43 0.86	53 1.06	2,198 0.70	2,198 0.70	2,401 0.77
急性出血性結膜炎	0 0.00	0 0.00	0 0.00	1 0.11	0 0.00	0 0.00	0 0.00	0 0.00	10 0.01	3 0.00	4 0.01
流行性角結膜炎	40 4.44	37 4.11	34 3.78	38 4.22	40 4.44	33 3.67	32 3.56	29 3.22	574 0.83	613 0.90	582 0.86
細菌性髄膜炎	0 0.00	0 0.00	0 0.00	1 0.07	0 0.00	2 0.13	0 0.00	0 0.00	9 0.02	14 0.03	6 0.01
無菌性髄膜炎	1 0.07	1 0.07	0 0.00	1 0.07	1 0.07	3 0.20	0 0.00	1 0.07	14 0.03	19 0.04	17 0.04
マイコプラズマ肺炎	13 0.87	8 0.53	11 0.73	9 0.60	6 0.40	5 0.33	5 0.33	10 0.67	360 0.76	319 0.68	311 0.66
クラミジア肺炎	0 0.00	0 0.00	0 0.00	0 0.00	0 0.00	0 0.00	0 0.00	0 0.00	16 0.03	13 0.03	9 0.02
感染性胃腸炎(ロタウイルス)	0 0.00	1 0.07	1 0.07	2 0.13	1 0.07	3 0.20	2 0.13	0 0.00	12 0.03	18 0.04	21 0.04

※ 上段:患者数、下段:定点一医療機関当たりの患者報告数

## 【1類～5類感染症(全数把握)の報告】

報告期間	7週前	6週前	5週前	4週前	3週前	2週前	1週前	今週	
麻しん	0	0	0	0	0	0	0	0	累計: 0件
風しん	0	0	0	0	0	0	0	0	累計: 0件

報告はありませんでした。

## 【全国より一定点当たり2倍以上(3週連続)多い感染症】

伝染性紅斑  
流行性角結膜炎

## 【大きな流行が発生又は継続しつつある地域(保健所)】

感染性胃腸炎 : 菊池  
伝染性紅斑 : 菊池、天草、熊本市

## 【病原体検査情報】

※県保健環境科学研究所で病原体検査を実施した結果を記載しています。

季節性インフルエンザではどのウイルスタイプが主流かといった傾向を示しています。

### ○インフルエンザウイルス検出状況(PCR検査結果) ※2015/2016シーズン(9/1～)の累計

	季節性 H1pdm (インフルエンザH1N1 2009)	H1 (ソ連型)	H3 (香港型)	B型
(昨シーズン累計)	0件	0件	1件	0件
	1件	0件	75件	13件

### ○呼吸器疾患病原体検出状況 ※第1週(H26.12/29～)からの累計

ライノウイルス	RSウイルス	パラインフルエンザウイルス	ヒトメタニューモウイルス	コロナウイルス	エンテロウイルス
69件 (32件)	27件 (23件)	18件 (8件)	9件 (16件)	19件 (24件)	14件 (5件)
アデノウイルス	その他				
6件 (5件)	7件 (10件)				

(※カッコ内は昨シーズン累計)

### ○感染性胃腸炎病原体検出状況 ※第1週(H26.12/29～)からの累計

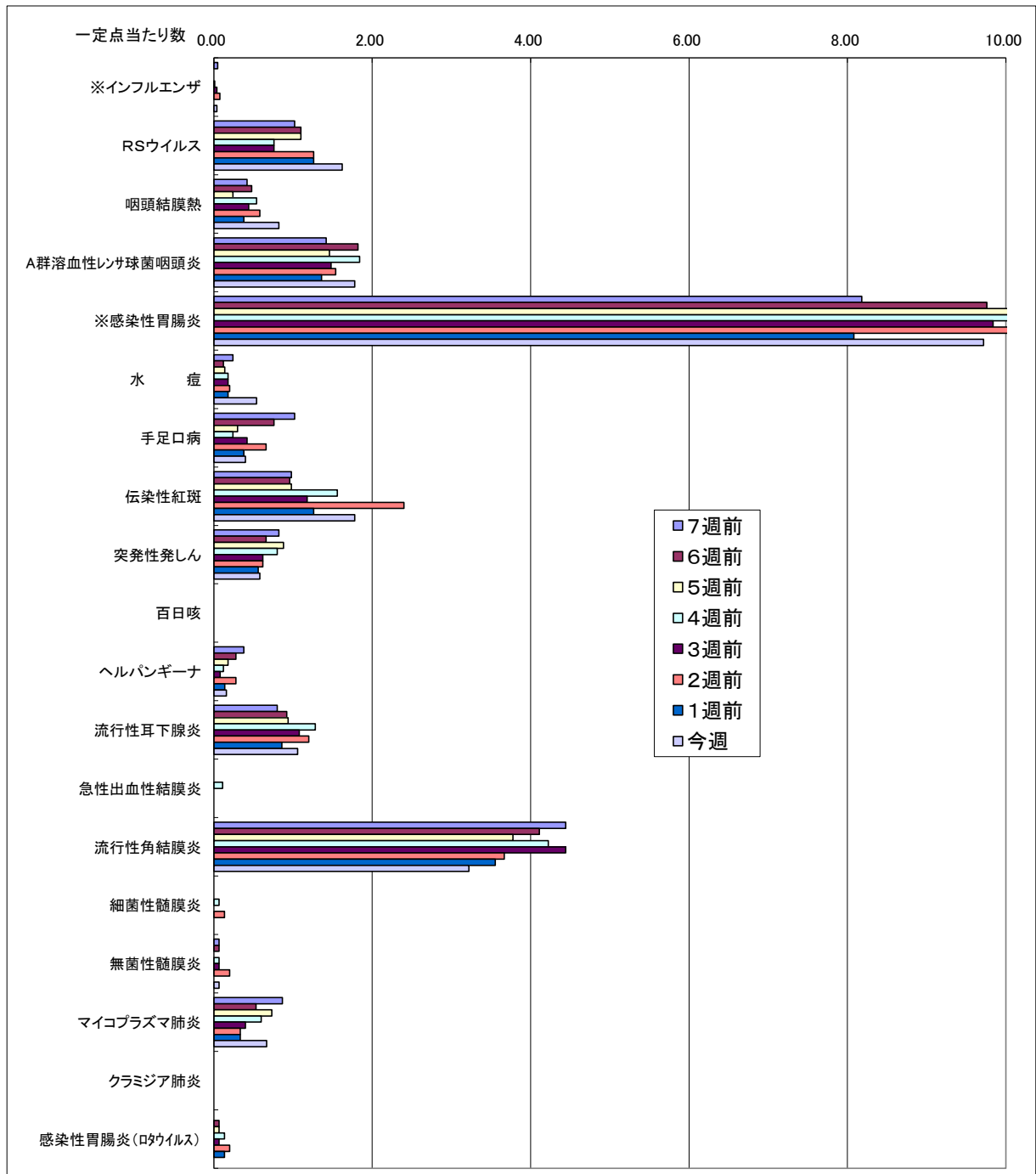
ノロウイルス	サボウイルス	ロタウイルス	アストロウイルス	アデノウイルス	その他
18件 (19件)	0件 (6件)	2件 (8件)	0件 (3件)	2件 (2件)	7件 (12件)

(※カッコ内は昨シーズン累計)

## 【年末・年始の週報の還元予定について】

第51週(12月14日～12月20日)分:12月24日(木)午前中、 第52週(12月21日～12月27日)分:1月6日(水)夕方  
第53週(12月28日～1月3日)分 :1月7日(木)午前中、 第1週(1月4日～1月10日)分 :1月14日(木)午前中

### 一定点当たり週別発生状況の推移



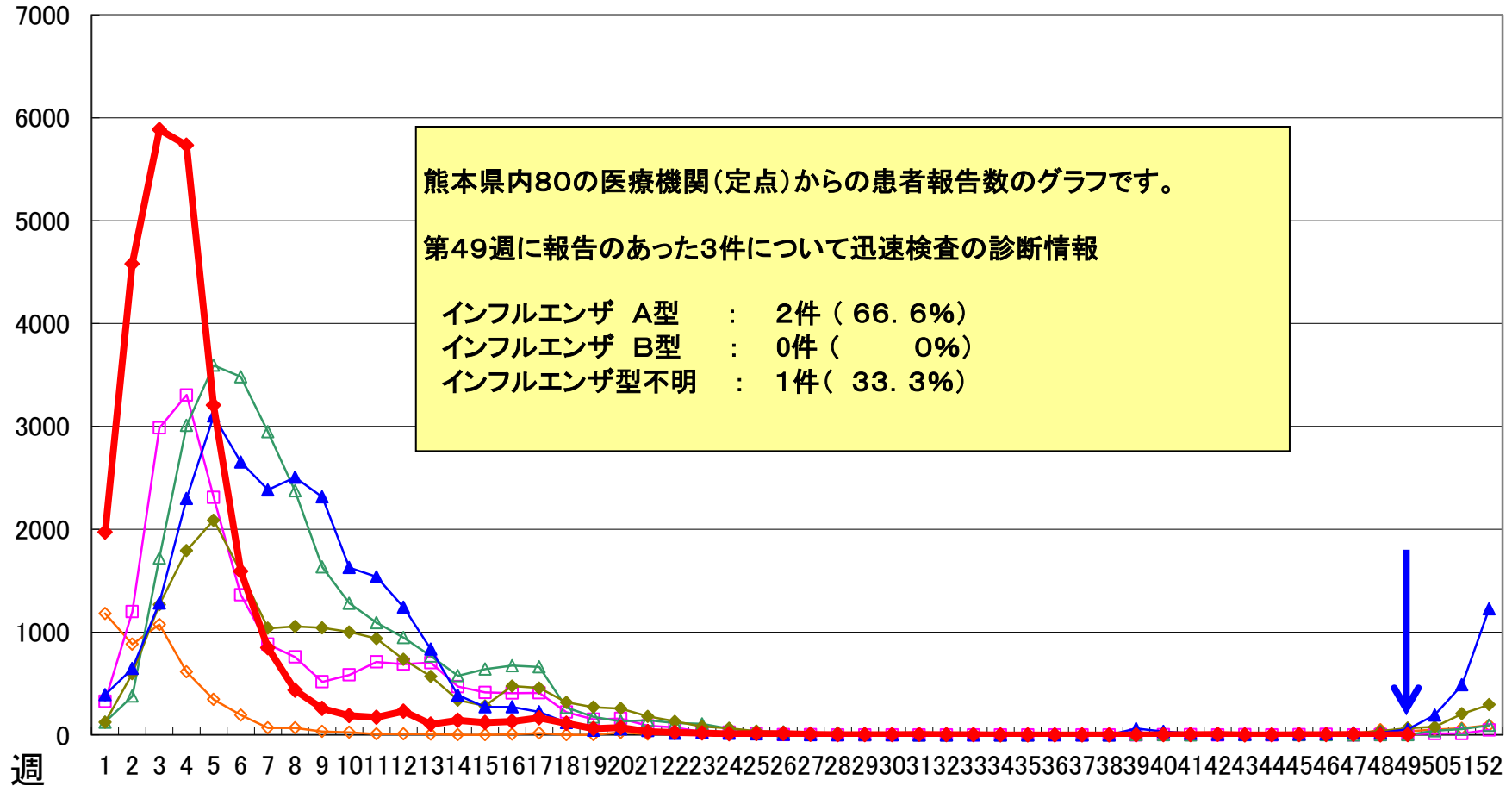
※一定点当たりの数値が10.00を超えた場合の推移は前の表で確認してください。

件

# インフルエンザ

第49週(11月30日~12月6日)

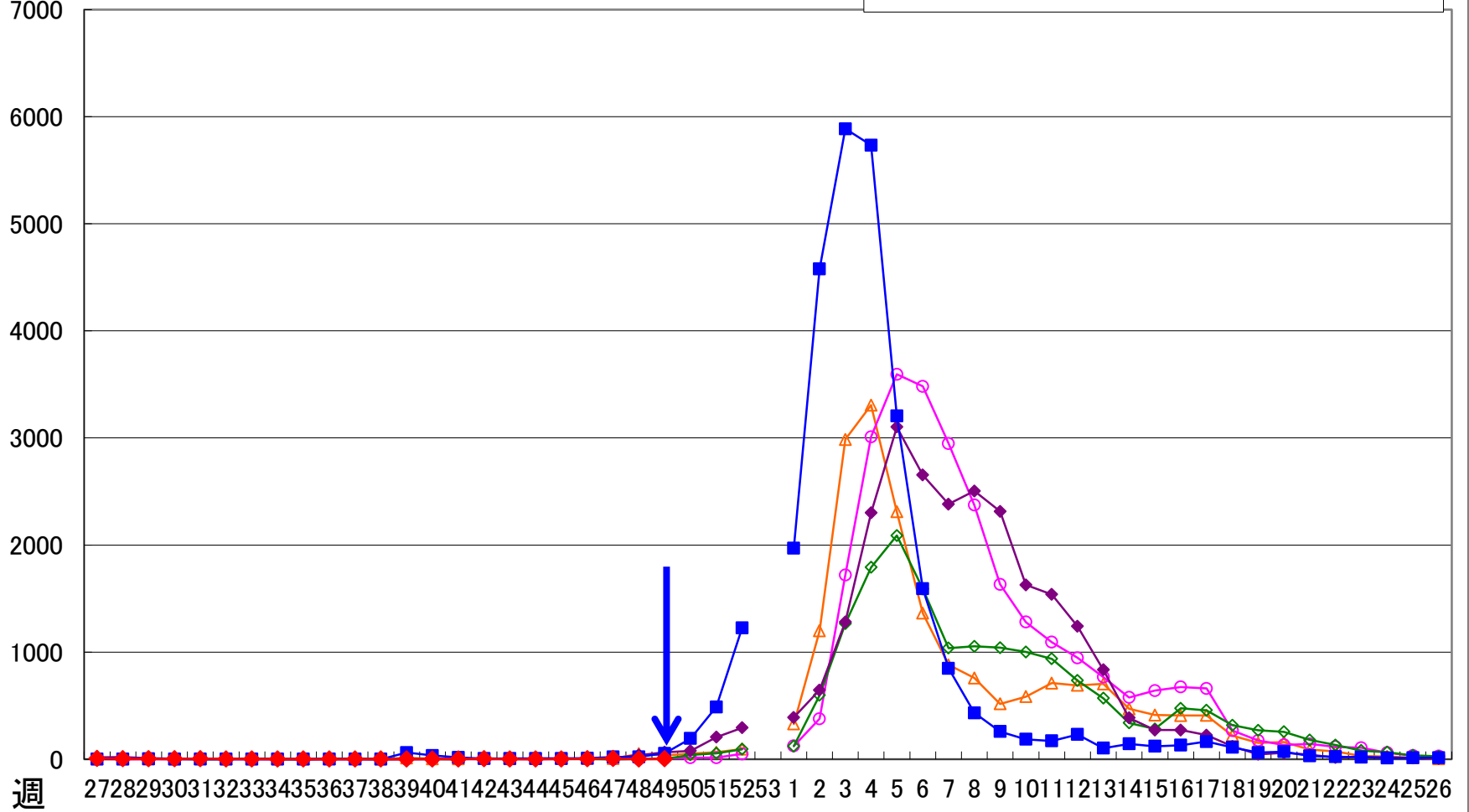
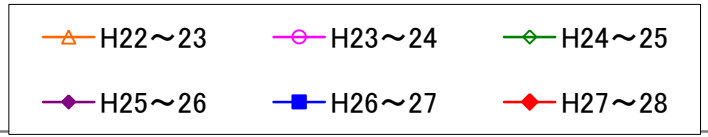
H22 H23 H24  
H25 H26 H27



# インフルエンザ

第49週(11月30日~12月6日)

件



# 保健所別発生状況 (インフルエンザ・小児科・眼科・基幹定点)

49週

	保健所名	インフルエンザ	RSウイルス感染症	咽頭結膜熱	A群溶血性連鎖球菌咽頭炎	感染性胃腸炎	水痘	手足口病	伝染性紅斑	突発性発しん	百日咳	ヘルパンギーナ	流行性耳下腺炎	急性出血性結膜炎	流行性角結膜炎	細菌性髄膜炎	無菌性髄膜炎	マイコプラズマ肺炎	クラミジア肺炎	感染性胃腸炎(ロタウイルス)
1	熊本市保健所	1	34	13	41	99	4	10	40	10			13		19		1	4		
2	山鹿保健所		1			31			1	2			4	*	*		0	0		
3	菊池保健所		22	14	13	115	10	9	23	6		2	8		3		0	0		
4	阿蘇保健所				1	3								*	*		0	0		
5	御船保健所		1		2	32			1				1	*	*		0	0		
6	八代保健所		9	2	10	52	3		6	2					1		0	0		
7	水俣保健所		2	2	4	11			1			1		*	*		0	1		
8	人吉保健所	1	3		2	24	7		1	2			3	*	*		0	1		
9	有明保健所		9	9	4	57	1	1	4	3		3	10		7		0	4		
10	宇城保健所			1	6	38	1		1	2			12	*	*		0	0		
11	天草保健所	1			6	24	1		11	2		2	2				0	0		
	計	3	81	41	89	486	27	20	89	29	0	8	53	0	29	0	1	10	0	0

## 保健所別一定点当り患者報告数

	保健所名	インフルエンザ	RSウイルス感染症	咽頭結膜熱	A群溶血性連鎖球菌咽頭炎	感染性胃腸炎	水痘	手足口病	伝染性紅斑	突発性発しん	百日咳	ヘルパンギーナ	流行性耳下腺炎	急性出血性結膜炎	流行性角結膜炎	細菌性髄膜炎	無菌性髄膜炎	マイコプラズマ肺炎	クラミジア肺炎	感染性胃腸炎(ロタウイルス)
1	熊本市保健所	0.04	2.13	0.81	2.56	6.19	0.25	0.63	2.50	0.63	0.00	0.00	0.81	0.00	3.80	0.00	0.20	0.80	0.00	0.00
2	山鹿保健所	0.00	0.50	0.00	0.00	15.50	0.00	0.00	0.50	1.00	0.00	0.00	2.00	*	*	0.00	0.00	0.00	0.00	0.00
3	菊池保健所	0.00	4.40	2.80	2.60	23.00	2.00	1.80	4.60	1.20	0.00	0.40	1.60	0.00	3.00	0.00	0.00	0.00	0.00	0.00
4	阿蘇保健所	0.00	0.00	0.00	0.50	1.50	0.00	0.00	0.00	0.00	0.00	0.00	0.00	*	*	0.00	0.00	0.00	0.00	0.00
5	御船保健所	0.00	0.33	0.00	0.67	10.67	0.00	0.00	0.33	0.00	0.00	0.00	0.33	*	*	0.00	0.00	0.00	0.00	0.00
6	八代保健所	0.00	2.25	0.50	2.50	13.00	0.75	0.00	1.50	0.50	0.00	0.00	0.00	0.00	1.00	0.00	0.00	0.00	0.00	0.00
7	水俣保健所	0.00	1.00	1.00	2.00	5.50	0.00	0.00	0.50	0.00	0.00	0.50	0.00	*	*	0.00	0.00	1.00	0.00	0.00
8	人吉保健所	0.20	1.00	0.00	0.67	8.00	2.33	0.00	0.33	0.67	0.00	0.00	1.00	*	*	0.00	0.00	1.00	0.00	0.00
9	有明保健所	0.00	1.80	1.80	0.80	11.40	0.20	0.20	0.80	0.60	0.00	0.60	2.00	0.00	7.00	0.00	0.00	4.00	0.00	0.00
10	宇城保健所	0.00	0.00	0.25	1.50	9.50	0.25	0.00	0.25	0.50	0.00	0.00	3.00	*	*	0.00	0.00	0.00	0.00	0.00
11	天草保健所	0.14	0.00	0.00	1.50	6.00	0.25	0.00	2.75	0.50	0.00	0.50	0.50	0.00	0.00	0.00	0.00	0.00	0.00	0.00
	平均	0.04	1.62	0.82	1.78	9.72	0.54	0.40	1.78	0.58	0.00	0.16	1.06	0.00	3.22	0.00	0.07	0.67	0.00	0.00

