

熊本県感染症情報(52週)

県内170観測医の患者数(12月21日～12月27日)

	今週	前週		今週	前週
インフルエンザ	37	7	百日咳	0	0
RSウイルス感染症	135	120	ヘルパンギーナ	5	7
咽頭結膜熱	27	37	流行性耳下腺炎 (おたふくかぜ)	57	55
A群溶血性レンサ球菌 咽頭炎	110	109	急性出血性結膜炎	0	0
感染性胃腸炎	600	572	流行性角結膜炎 (はやり目)	29	25
水痘	16	32	細菌性髄膜炎	0	0
手足口病	7	8	無菌性髄膜炎	1	2
伝染性紅斑 (りんご病)	87	74	マイコプラズマ肺炎	4	6
突発性発しん	30	23	クラミジア肺炎	0	0
			感染性胃腸炎 (ロタウイルス)*	5	1

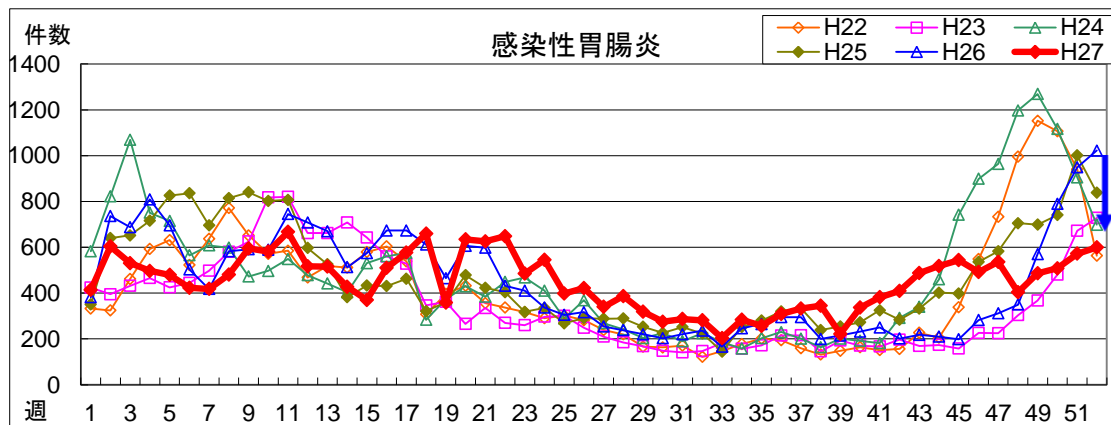
※細菌やウイルスなどが原因で起こる胃腸炎を総称する「感染性胃腸炎」とは別に、迅速検査を行って、原因がロタウイルスと診断されたものです。2013年42週から追加されました。

【報告数の多い疾患】

- ①感染性胃腸炎
報告数：600件(前週：572件) 地区別：山鹿、菊池、八代 年齢別：1歳 69件(11.5%)
- ②RSウイルス感染症
報告数：135件(前週：120件) 地区別：菊池、人吉、八代・宇城 年齢別：1歳 65件(48.1%)
- ③A群溶血性レンサ球菌咽頭炎
報告数：110件(前週：109件) 地区別：天草、熊本市、菊池 年齢別：5歳 15件(11.5%)

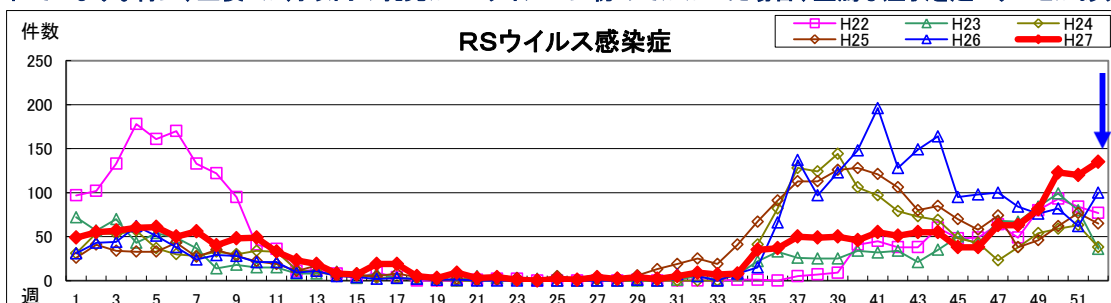
【感染性胃腸炎に引き続き注意しましょう。】

今週の感染性胃腸炎の報告数は600件(1定点あたりの報告数 12.0)と、4週連続で増加しています。1定点あたりの報告数は全国の平均値とほぼ同数です。保健所別では、山鹿(1定点あたりの報告数 32.0)、菊池(1定点あたりの報告数 23.2)からの報告が多くなっており、警報レベル(警報開始基準値 20)です。



【RSウイルス感染症に注意しましょう。】

RSウイルス感染症は、第46週(11/9～11/15)から増加傾向にありますが、1定点あたりの報告数は全国の平均値とほぼ同数です。RSウイルス感染症は、乳児が感染する感染症で、生後1歳までに半数以上が、2歳までにほぼ全ての小児が感染するといわれています。特に、生後6か月以内の乳児がRSウイルスに初めてかかった場合、重篤な症状を起こすことがあります。



熊本県感染症情報(52週)

報告期間	7週前	6週前	5週前	4週前	3週前	2週前	1週前	今週	全国3週前	全国2週前	全国1週前
	11/2~11/8	11/9~11/15	11/16~11/22	11/23~11/29	11/30~12/6	12/7~12/13	12/14~12/20	12/21~12/27	11/30~12/6	12/7~12/13	12/14~12/20
インフルエンザ	1 0.01	3 0.04	6 0.08	0 0.00	3 0.04	5 0.06	7 0.09	37 0.46	1,043 0.21	1,690 0.34	2,270 0.46
RSウイルス感染症	38 0.76	38 0.76	63 1.26	63 1.26	81 1.62	123 2.46	120 2.40	135 2.70	7,311 2.32	7,469 2.36	6,933 2.19
咽頭結膜熱	27 0.54	22 0.44	29 0.58	19 0.38	41 0.82	36 0.72	37 0.74	27 0.54	1,827 0.58	2,010 0.64	2,184 0.69
A群溶血性レンサ球菌咽頭炎	92 1.84	74 1.48	77 1.54	68 1.36	89 1.78	105 2.10	109 2.18	110 2.20	9,822 3.12	10,541 3.34	11,193 3.54
感染性胃腸炎	544 10.88	492 9.84	536 10.72	404 8.08	486 9.72	508 10.16	572 11.44	600 12.00	27,317 8.66	32,022 10.14	33,709 10.67
水痘	9 0.18	9 0.18	10 0.20	9 0.18	27 0.54	15 0.30	32 0.64	16 0.32	2,343 0.74	2,220 0.7	2,753 0.87
手足口病	12 0.24	21 0.42	33 0.66	19 0.38	20 0.40	22 0.44	8 0.16	7 0.14	719 0.23	565 0.18	396 0.13
伝染性紅斑	78 1.56	59 1.18	120 2.40	63 1.26	89 1.78	107 2.14	74 1.48	87 1.74	2,480 0.79	2,513 0.80	2,269 0.72
突発性発しん	40 0.80	31 0.62	31 0.62	28 0.56	29 0.58	34 0.68	23 0.46	30 0.60	1,511 0.48	1,451 0.46	1,369 0.43
百日咳	0 0.00	0 0.00	0 0.00	0 0.00	0 0.00	0 0.00	0 0.00	0 0.00	46 0.01	32 0.01	48 0.02
ヘルパンギーナ	6 0.12	4 0.08	14 0.28	7 0.14	8 0.16	6 0.12	7 0.14	5 0.10	152 0.05	125 0.04	113 0.04
流行性耳下腺炎	64 1.28	54 1.08	60 1.20	43 0.86	53 1.06	49 0.98	55 1.10	57 1.14	2,541 0.81	2,677 0.85	2,984 0.94
急性出血性結膜炎	1 0.11	0 0.00	0 0.00	0 0.00	0 0.00	0 0.00	0 0.00	0 0.00	16 0.02	10 0.01	6 0.01
流行性角結膜炎	38 4.22	40 4.44	33 3.67	32 3.56	29 3.22	21 2.33	25 2.78	29 3.22	582 0.85	554 0.81	586 0.85
細菌性髄膜炎	1 0.07	0 0.00	2 0.13	0 0.00	0 0.00	0 0.00	0 0.00	0 0.00	9 0.02	9 0.02	8 0.02
無菌性髄膜炎	1 0.07	1 0.07	3 0.20	0 0.00	1 0.07	0 0.00	2 0.13	1 0.07	18 0.04	25 0.05	20 0.04
マイコプラズマ肺炎	9 0.60	6 0.40	5 0.33	5 0.33	10 0.67	4 0.27	6 0.40	4 0.27	403 0.85	377 0.80	365 0.77
クラミジア肺炎	0 0.00	0 0.00	0 0.00	0 0.00	0 0.00	0 0.00	0 0.00	0 0.00	8 0.02	15 0.03	11 0.02
感染性胃腸炎(ロタウイルス)	2 0.13	1 0.07	3 0.20	2 0.13	0 0.00	2 0.13	1 0.07	5 0.33	31 0.07	40 0.08	44 0.09

※ 上段: 患者数、下段: 定点一医療機関当たりの患者報告数

【1類～5類感染症(全数把握)の報告】

報告期間	7週前	6週前	5週前	4週前	3週前	2週前	1週前	今週	累計
麻しん	0	0	0	0	0	0	0	0	0件
風しん	0	0	0	0	0	0	0	0	0件

4類感染症: つつが虫病: 1件

4類感染症: レジオネラ症: 1件

5類感染症: 侵襲性肺炎球菌感染症: 1件

5類感染症: 劇症型溶血性レンサ球菌感染症: 1件

5類感染症: 梅毒: 2件

【全国より一定点当たり2倍以上(3週連続)多い感染症】

伝染性紅斑
流行性角結膜炎
ヘルパンギーナ

【大きな流行が発生又は継続しつつある地域(保健所)】

感染性胃腸炎 : 山鹿、菊池
伝染性紅斑 : 菊池、熊本、天草、山鹿

【病原体検査情報】

※ 県保健環境科学研究所で病原体検査を実施した結果を記載しています。

季節性インフルエンザではどのウイルスタイプが主流かといった傾向を示しています。

○インフルエンザウイルス検出状況(PCR検査結果) ※2015/2016シーズン(9/1～)の累計

	季節性 H1pdm (インフルエンザH1N1 2009)	H1 (ソ連型)	H3 (香港型)	B型
(昨シーズン累計)	0 件	0 件	1 件	0 件
	1 件	0 件	75 件	13 件

○呼吸器疾患病原体検出状況 ※第1週(H26.12/29～)からの累計

ライノウイルス	RSウイルス	パラインフルエンザウイルス	ヒトメタニューモウイルス	コロナウイルス	エンテロウイルス
75件 (32件)	27件 (23件)	19件 (8件)	9件 (16件)	22件 (24件)	14件 (5件)
アデノウイルス	その他				
7件 (5件)	8件 (10件)				

(※かっこ内は昨シーズン累計)

○感染性胃腸炎病原体検出状況 ※第1週(H26.12/29～)からの累計

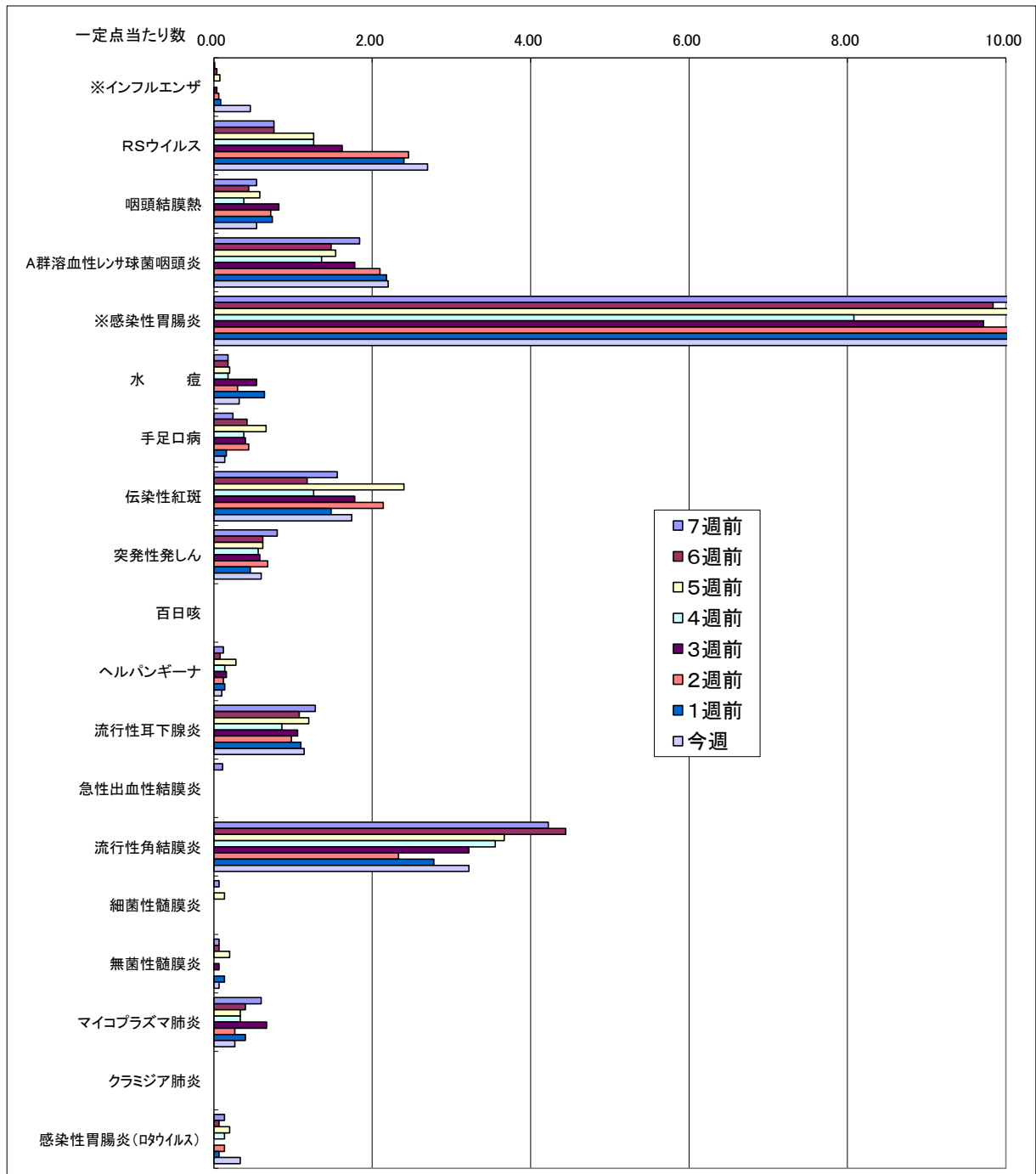
ノロウイルス	サボウイルス	ロタウイルス	アストロウイルス	アデノウイルス	その他
18件 (19件)	0 件 (6件)	2件 (8件)	0 件 (3件)	2件 (2件)	7件 (12件)

(※かっこ内は昨シーズン累計)

【年末・年始の週報の還元予定について】

第53週(12月28日～1月3日)分 : 1月7日(木)午前中、 第1週(1月4日～1月10日)分 : 1月14日(木)午前中

一定点当たり週別発生状況の推移



※一定点当たりの数値が10.00を超えた場合の推移は前の表で確認してください。

件

インフルエンザ

第52週(12月21日~12月27日)

◇ H22	□ H23	△ H24
◆ H25	▲ H26	● H27

7,000

6,000

5,000

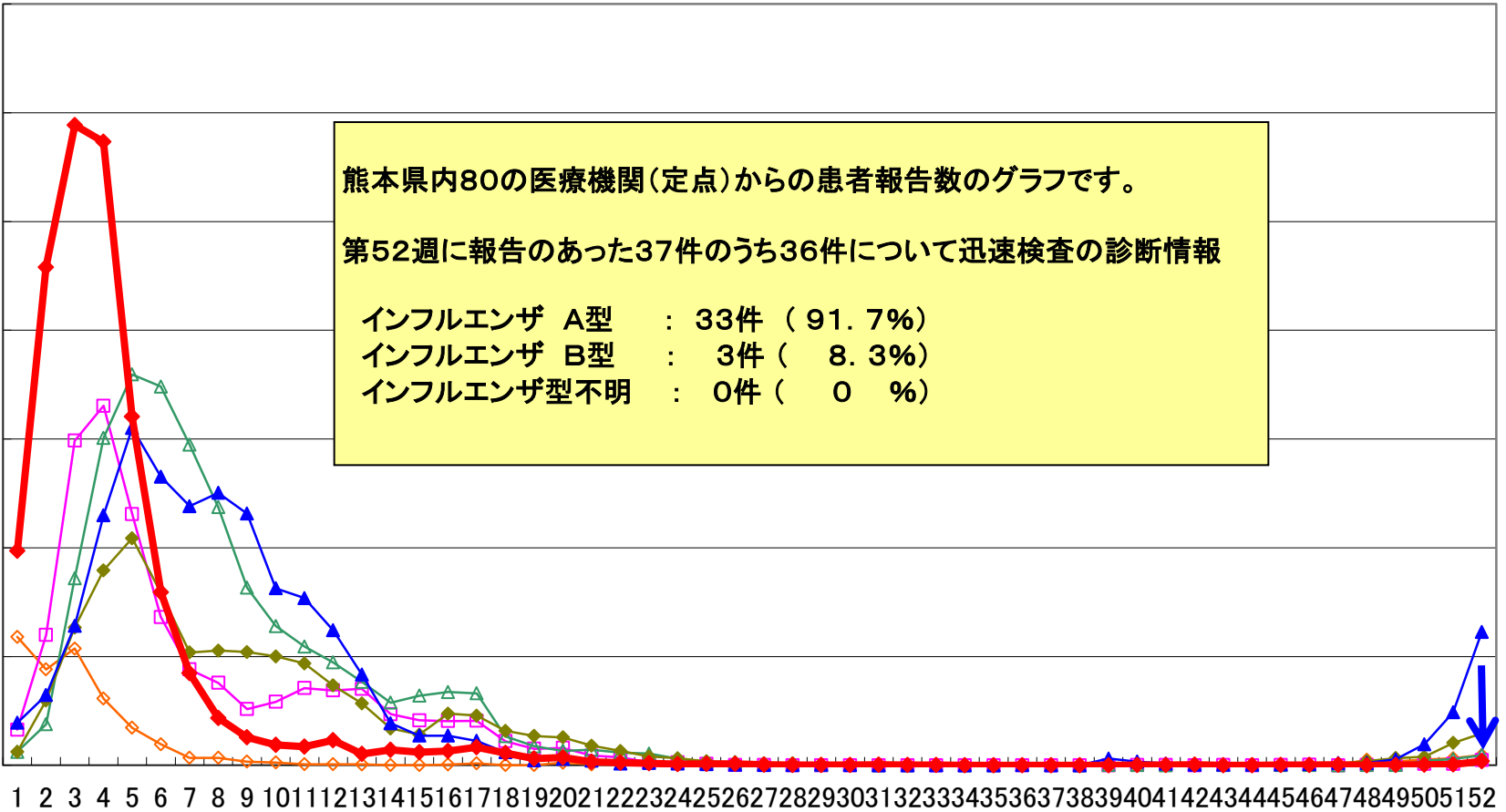
4,000

3,000

2,000

1,000

週



熊本県内80の医療機関(定点)からの患者報告数のグラフです。

第52週に報告のあった37件のうち36件について迅速検査の診断情報

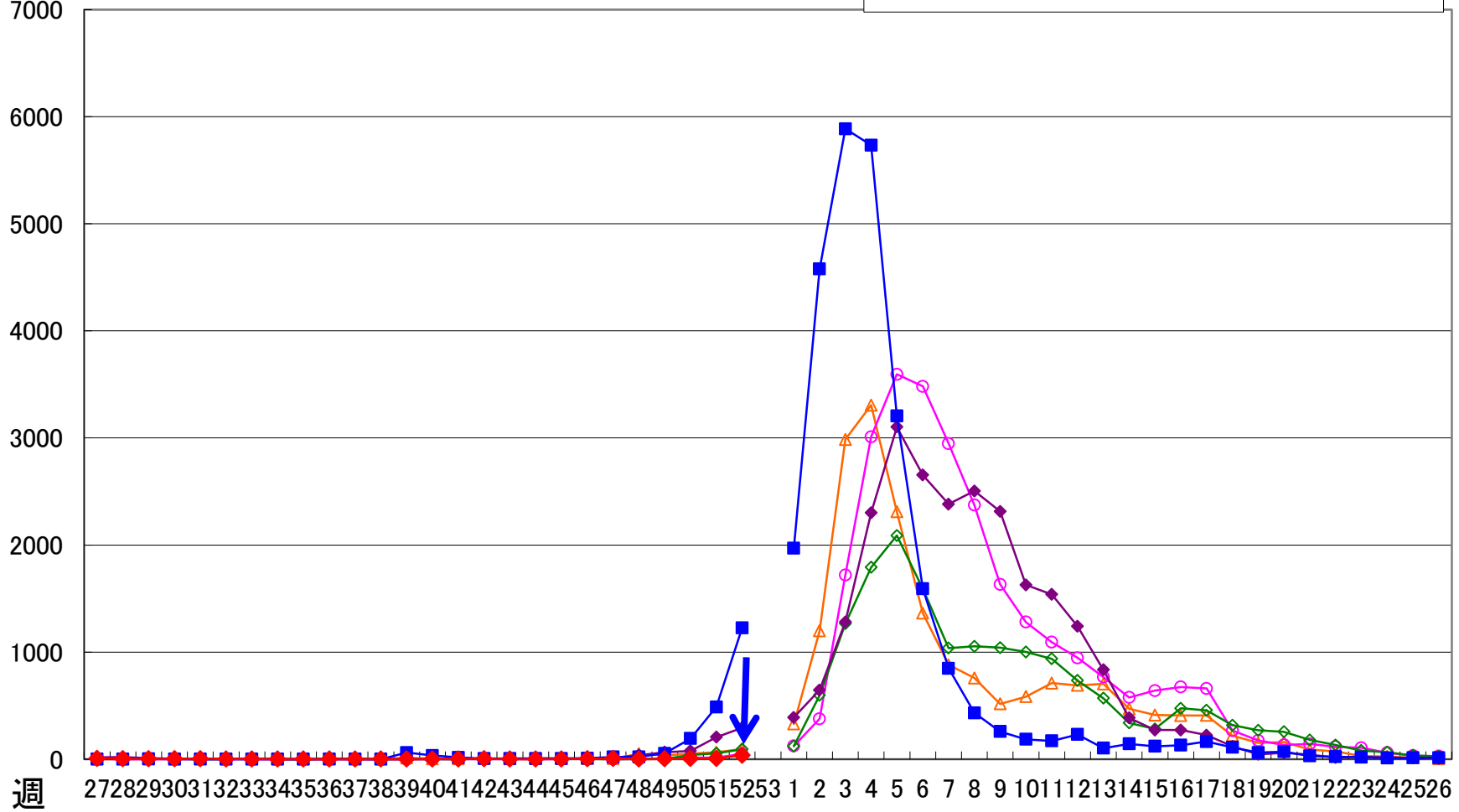
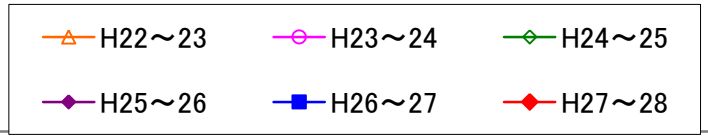
インフルエンザ A型 : 33件 (91.7%)
 インフルエンザ B型 : 3件 (8.3%)
 インフルエンザ型不明 : 0件 (0%)

1 2 3 4 5 6 7 8 9 10 11 12 13 14 15 16 17 18 19 20 21 22 23 24 25 26 27 28 29 30 31 32 33 34 35 36 37 38 39 40 41 42 43 44 45 46 47 48 49 50 51 52

インフルエンザ

第52週(12月21日~12月27日)

件



保健所別発生状況 (インフルエンザ・小児科・眼科・基幹定点)

52週

	保健所名	インフルエンザ	RSウイルス感染症	咽頭結膜熱	A群溶血性連鎖球菌咽頭炎	感染性胃腸炎	水痘	手足口病	伝染性紅斑	突発性発疹	百日咳	ヘルパンギーナ	流行性耳下腺炎	急性出血性結膜炎	流行性角結膜炎	細菌性髄膜炎	無菌性髄膜炎	マイコプラズマ肺炎	クラミジア肺炎	感染性胃腸炎(ロタウイルス)
1	熊本市保健所	15	37	10	47	149	5	2	33	13		1	24		22		1	4		4
2	山鹿保健所		2			64			3				2	*	*		0	0		
3	菊池保健所	9	44	8	14	116	3	4	31	3		2	12				0	0		
4	阿蘇保健所	1				2								*	*		0	0		
5	御船保健所	2			4	37								*	*		0	0		
6	八代保健所	3	14		7	59			7	3					1		0	0		
7	水俣保健所		3	1	1	22				1				*	*		0	0		
8	人吉保健所		15		6	16	3		2	2			1	*	*		0	0		
9	有明保健所		6	4	1	63	3	1	2	4			12		6		0	0		1
10	宇城保健所	5	14	2	8	44	1		2	2		1	6	*	*		0	0		
11	天草保健所	2		2	22	28	1		7	2		1					0	0		
	計	37	135	27	110	600	16	7	87	30	0	5	57	0	29	0	1	4	0	5

保健所別一定点当り患者報告数

	保健所名	インフルエンザ	RSウイルス感染症	咽頭結膜熱	A群溶血性連鎖球菌咽頭炎	感染性胃腸炎	水痘	手足口病	伝染性紅斑	突発性発疹	百日咳	ヘルパンギーナ	流行性耳下腺炎	急性出血性結膜炎	流行性角結膜炎	細菌性髄膜炎	無菌性髄膜炎	マイコプラズマ肺炎	クラミジア肺炎	感染性胃腸炎(ロタウイルス)
1	熊本市保健所	0.60	2.31	0.63	2.94	9.31	0.31	0.13	2.06	0.81	0.00	0.06	1.50	0.00	4.40	0.00	0.20	0.80	0.00	0.80
2	山鹿保健所	0.00	1.00	0.00	0.00	32.00	0.00	0.00	1.50	0.00	0.00	0.00	1.00	*	*	0.00	0.00	0.00	0.00	0.00
3	菊池保健所	1.13	8.80	1.60	2.80	23.20	0.60	0.80	6.20	0.60	0.00	0.40	2.40	0.00	0.00	0.00	0.00	0.00	0.00	0.00
4	阿蘇保健所	0.33	0.00	0.00	0.00	1.00	0.00	0.00	0.00	0.00	0.00	0.00	0.00	*	*	0.00	0.00	0.00	0.00	0.00
5	御船保健所	0.40	0.00	0.00	1.33	12.33	0.00	0.00	0.00	0.00	0.00	0.00	0.00	*	*	0.00	0.00	0.00	0.00	0.00
6	八代保健所	0.43	3.50	0.00	1.75	14.75	0.00	0.00	1.75	0.75	0.00	0.00	0.00	0.00	1.00	0.00	0.00	0.00	0.00	0.00
7	水俣保健所	0.00	1.50	0.50	0.50	11.00	0.00	0.00	0.00	0.50	0.00	0.00	0.00	*	*	0.00	0.00	0.00	0.00	0.00
8	人吉保健所	0.00	5.00	0.00	2.00	5.33	1.00	0.00	0.67	0.67	0.00	0.00	0.33	*	*	0.00	0.00	0.00	0.00	0.00
9	有明保健所	0.00	1.20	0.80	0.20	12.60	0.60	0.20	0.40	0.80	0.00	0.00	2.40	0.00	6.00	0.00	0.00	0.00	0.00	1.00
10	宇城保健所	0.83	3.50	0.50	2.00	11.00	0.25	0.00	0.50	0.50	0.00	0.25	1.50	*	*	0.00	0.00	0.00	0.00	0.00
11	天草保健所	0.29	0.00	0.50	5.50	7.00	0.25	0.00	1.75	0.50	0.00	0.25	0.00	0.00	0.00	0.00	0.00	0.00	0.00	0.00
	平均	0.46	2.70	0.54	2.20	12.00	0.32	0.14	1.74	0.60	0.00	0.10	1.14	0.00	3.22	0.00	0.07	0.27	0.00	0.33

