

# 熊本県感染症情報(53週)

県内170観測医の患者数(12月28日～1月3日)

	今週	前週		今週	前週
インフルエンザ	53	37	百日咳	0	0
RSウイルス感染症	95	135	ヘルパンギーナ	5	5
咽頭結膜熱	17	27	流行性耳下腺炎 (おたふくかぜ)	57	57
A群溶血性レンサ球菌 咽頭炎	56	110	急性出血性結膜炎	0	0
感染性胃腸炎	344	600	流行性角結膜炎 (はやり目)	12	29
水痘	18	16	細菌性髄膜炎	0	0
手足口病	2	7	無菌性髄膜炎	1	1
伝染性紅斑 (りんご病)	50	87	マイコプラズマ肺炎	5	4
突発性発しん	21	30	クラミジア肺炎	0	0
			感染性胃腸炎 (ロタウイルス)*	12	5

※細菌やウイルスなどが原因で起こる胃腸炎を総称する「感染性胃腸炎」とは別に、迅速検査を行って、原因がロタウイルスと診断されたものです。2013年42週から追加されました。

## 【報告数の多い疾患】

- ①感染性胃腸炎  
報告数： 344件(前週： 600件) 地区別： 山鹿、菊池、八代 年齢別： 1歳 62件(18.0%)
- ②RSウイルス感染症  
報告数： 95件(前週： 135件) 地区別： 人吉、菊池、八代 年齢別： 1歳 45件(47.4%)
- ③流行性耳下腺炎  
報告数： 57件(前週： 57件) 地区別： 山鹿、菊池、人吉 年齢別： 4歳 13件(22.8%)

## 【インフルエンザの流行に備えましょう。】

第53週((12月28日～1月3日))は多くの疾患で報告数が減少しています。これは年末・年始の関係で、医療機関の休診等による影響が考えられます。各疾患の発生動向は、次週以降の発生動向を勘案してご覧ください。その中で、インフルエンザの報告数が少しずつ増加しています。

インフルエンザはインフルエンザウイルスを原因とする急性気道感染症です。おおむね1～3日を潜伏期間とし、38℃以上の発熱、頭痛、関節痛、筋肉痛などの症状が突然現れます。下痢や嘔吐など消化器症状が見られる場合もあり、通常のかぜに比べて全身症状が強く出やすいことを特徴とします。お子様ではまれに急性脳症を、ご高齢の方や免疫力の低下している方では肺炎を伴うなど重症になることがあり、亡くなる方の報告もあります。

例年、インフルエンザはこれから増加し始め、1月から2月にかけてピークを迎えます。インフルエンザを予防する有効な方法としては、以下が挙げられますので予防対策をしっかり行い、流行に備えるようにしましょう。

### 【予防対策】

#### ①流行前の予防接種

インフルエンザの予防接種は感染や発症そのものを完全に防ぐことはできませんが、重症化や合併症の発生を予防する効果があります。予防接種を受けてから効果がでるまで2週間程度かかるため、はやめに接種を行いましょう。

#### ②飛沫感染対策としての咳エチケット

インフルエンザの主な感染経路は咳やくしゃみの際に口から出る小さな水滴(飛沫)による飛沫感染です。普段から、咳エチケット(◇咳やくしゃみを他の人に向けて発しないこと、◇咳やくしゃみが出るときはできるだけマスクをすること、◇手のひらで咳やくしゃみを受け止めた時はすぐに手を洗うこと)を守ることを心がけましょう。

#### ③外出後の手洗い

流水・石鹸による手洗いは手指など体についたインフルエンザウイルスを物理的に除去するために有効な方法であり、インフルエンザに限らず接触感染を感染経路とする感染症対策の基本です。20秒以上時間をかけた丁寧な手洗いを心がけましょう。

また、インフルエンザウイルスはアルコールによる消毒でも効果が高いため、アルコール製剤による手指衛生も効果があります。



# 熊本県感染症情報(53週)

報告期間	7週前	6週前	5週前	4週前	3週前	2週前	1週前	今週	全国3週前	全国2週前	全国1週前
	11/9~11/15	11/16~11/22	11/23~11/29	11/30~12/6	12/7~12/13	12/14~12/20	12/21~12/27	12/28~1/3	12/7~12/13	12/14~12/20	12/21~12/27
インフルエンザ	3 0.04	6 0.08	0 0.00	3 0.04	5 0.06	7 0.09	37 0.46	53 0.66	1,690 0.34	2,270 0.46	3,734 0.76
RSウイルス感染症	38 0.76	63 1.26	63 1.26	81 1.62	123 2.46	120 2.40	135 2.70	95 1.90	7,469 2.36	6,933 2.19	5,756 1.83
咽頭結膜熱	22 0.44	29 0.58	19 0.38	41 0.82	36 0.72	37 0.74	27 0.54	17 0.34	2,010 0.64	2,184 0.69	2,045 0.65
A群溶血性レンサ球菌咽頭炎	74 1.48	77 1.54	68 1.36	89 1.78	105 2.10	109 2.18	110 2.20	56 1.12	10,541 3.34	11,193 3.54	9,832 3.12
感染性胃腸炎	492 9.84	536 10.72	404 8.08	486 9.72	508 10.16	572 11.44	600 12.00	344 6.88	32,022 10.14	33,709 10.67	31,861 10.11
水痘	9 0.18	10 0.20	9 0.18	27 0.54	15 0.30	32 0.64	16 0.32	18 0.36	2,220 0.7	2,753 0.87	2,443 0.78
手足口病	21 0.42	33 0.66	19 0.38	20 0.40	22 0.44	8 0.16	7 0.14	2 0.04	565 0.18	396 0.13	347 0.11
伝染性紅斑	59 1.18	120 2.40	63 1.26	89 1.78	107 2.14	74 1.48	87 1.74	50 1.00	2,513 0.80	2,269 0.72	2,616 0.83
突発性発しん	31 0.62	31 0.62	28 0.56	29 0.58	34 0.68	23 0.46	30 0.60	21 0.42	1,451 0.46	1,369 0.43	1,231 0.39
百日咳	0 0.00	0 0.00	0 0.00	0 0.00	0 0.00	0 0.00	0 0.00	0 0.00	32 0.01	48 0.02	40 0.01
ヘルパンギーナ	4 0.08	14 0.28	7 0.14	8 0.16	6 0.12	7 0.14	5 0.10	5 0.10	125 0.04	113 0.04	96 0.03
流行性耳下腺炎	54 1.08	60 1.20	43 0.86	53 1.06	49 0.98	55 1.10	57 1.14	57 1.14	2,677 0.85	2,984 0.94	2,785 0.88
急性出血性結膜炎	0 0.00	0 0.00	0 0.00	0 0.00	0 0.00	0 0.00	0 0.00	0 0.00	10 0.01	6 0.01	9 0.01
流行性角結膜炎	40 4.44	33 3.67	32 3.56	29 3.22	21 2.33	25 2.78	29 3.22	12 1.33	554 0.81	586 0.85	592 0.87
細菌性髄膜炎	0 0.00	2 0.13	0 0.00	0 0.00	0 0.00	0 0.00	0 0.00	0 0.00	9 0.02	8 0.02	8 0.02
無菌性髄膜炎	1 0.07	3 0.20	0 0.00	1 0.07	0 0.00	2 0.13	1 0.07	1 0.07	25 0.05	20 0.04	15 0.03
マイコプラズマ肺炎	6 0.40	5 0.33	5 0.33	10 0.67	4 0.27	6 0.40	4 0.27	5 0.33	377 0.80	365 0.77	322 0.68
クラミジア肺炎	0 0.00	0 0.00	0 0.00	0 0.00	0 0.00	0 0.00	0 0.00	0 0.00	15 0.03	11 0.02	12 0.03
感染性胃腸炎(ロタウイルス)	1 0.07	3 0.20	2 0.13	0 0.00	2 0.13	1 0.07	5 0.33	12 0.80	40 0.08	44 0.09	46 0.10

※ 上段: 患者数、下段: 定点一医療機関当たりの患者報告数

## 【1類～5類感染症(全数把握)の報告】

報告期間	7週前	6週前	5週前	4週前	3週前	2週前	1週前	今週	
麻しん	0	0	0	0	0	0	0	0	累計: 0件
風しん	0	0	0	0	0	0	0	0	累計: 0件

3類感染症: 腸管出血性大腸菌感染症: 2件(菊池: 2件、O157: 2件)

参考 県内における腸管出血性大腸菌による感染者累計(平成27年12月31日現在)  
 平成27年 49人(患者: 31人、無症状病原体保有者: 18人)  
 昨年同期 128人(患者: 43人、無症状病原体保有者: 85人)

5類感染症: 侵襲性肺炎球菌感染症: 1件、梅毒: 1件

## 【全国より一定点当たり2倍以上(3週連続)多い感染症】

伝染性紅斑  
 流行性角結膜炎  
 ヘルパンギーナ

## 【大きな流行が発生又は継続しつつある地域(保健所)】

感染性胃腸炎 : 山鹿、菊池  
 伝染性紅斑 : 熊本、菊池  
 流行性耳下腺炎 : 山鹿

## 【病原体検査情報】

※県保健環境科学研究所で病原体検査を実施した結果を記載しています。

季節性インフルエンザではどのウイルスタイプが主流かといった傾向を示しています。

### ○インフルエンザウイルス検出状況(PCR検査結果) ※2015/2016シーズン(9/1～)の累計

	季節性 H1pdm (インフルエンザH1N1 2009)	H1 (ソ連型)	H3 (香港型)	B型
(昨シーズン累計)	0 件	0 件	1 件	0 件
	1 件	0 件	75 件	13 件

### ○呼吸器疾患病原体検出状況 ※第1週(H26.12/29～)からの累計

ライノウイルス	RSウイルス	パラインフルエンザウイルス	ヒトメタニューモウイルス	コロナウイルス	エンテロウイルス
75件 (32件)	27件 (23件)	19件 (8件)	9件 (16件)	22件 (24件)	14件 (5件)
アデノウイルス	その他				
7件 (5件)	8件 (10件)				

(※カッコ内は昨シーズン累計)

### ○感染性胃腸炎病原体検出状況 ※第1週(H26.12/29～)からの累計

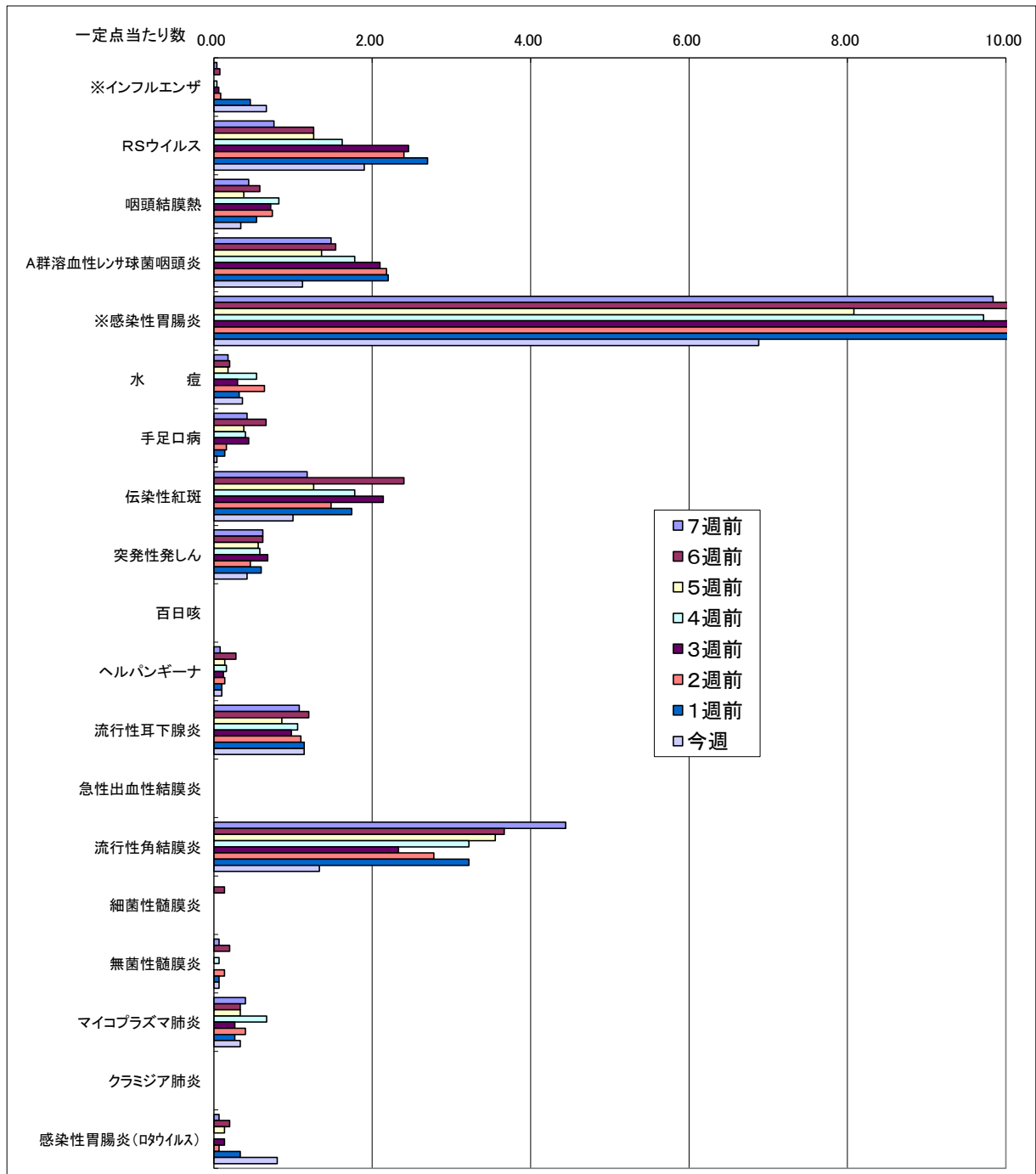
ノロウイルス	サボウイルス	ロタウイルス	アストロウイルス	アデノウイルス	その他
18件 (19件)	0 件 (6件)	2件 (8件)	0 件 (3件)	2件 (2件)	7件 (12件)

(※カッコ内は昨シーズン累計)

## 【年末・年始の週報の還元予定について】

第1週(1月4日～1月10日)分 : 1月14日(木)午前中

### 一定点当たり週別発生状況の推移



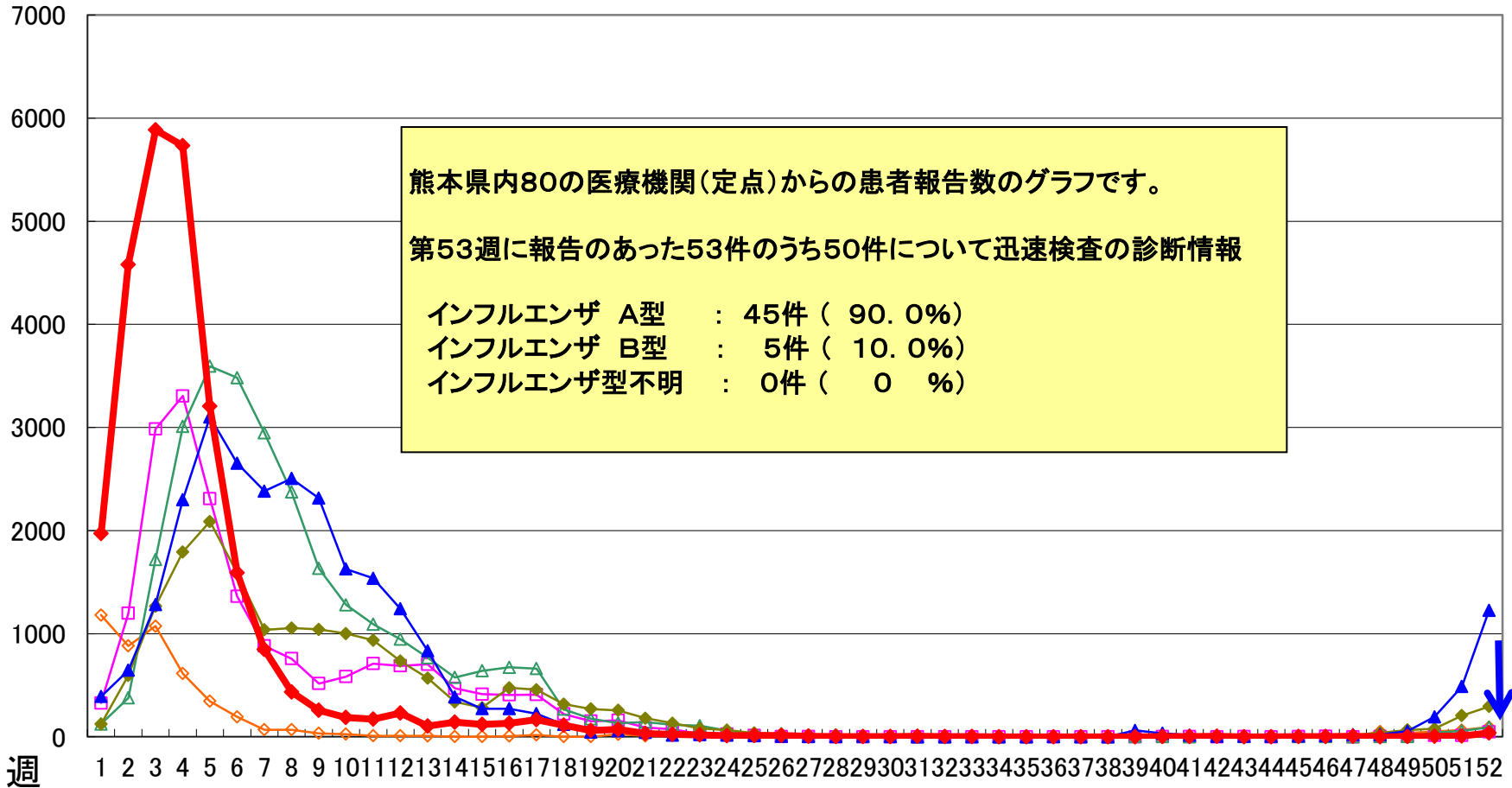
※一定点当たりの数値が10.00を超えた場合の推移は前の表で確認してください。

件

# インフルエンザ

第53週(12月28日~1月3日)

H22 H23 H24  
H25 H26 H27



熊本県内80の医療機関(定点)からの患者報告数のグラフです。

第53週に報告のあった53件のうち50件について迅速検査の診断情報

インフルエンザ A型 : 45件 ( 90.0% )  
インフルエンザ B型 : 5件 ( 10.0% )  
インフルエンザ型不明 : 0件 ( 0 % )

週

# インフルエンザ

第53週(12月28日~1月3日)

件

7000

6000

5000

4000

3000

2000

1000

0

週

27 28 29 30 31 32 33 34 35 36 37 38 39 40 41 42 43 44 45 46 47 48 49 50 51 52 53 1 2 3 4 5 6 7 8 9 10 11 12 13 14 15 16 17 18 19 20 21 22 23 24 25 26

△ H22~23

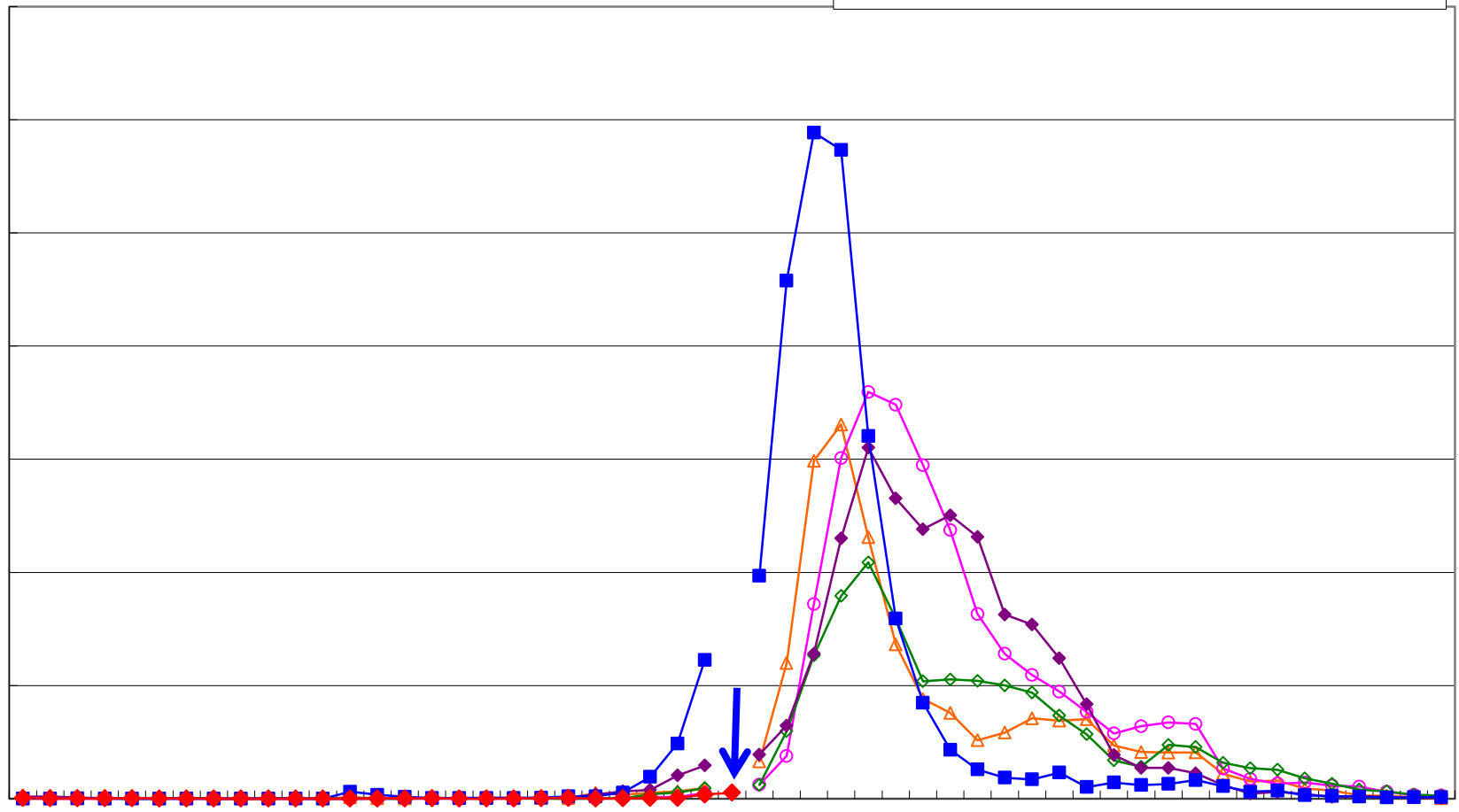
○ H23~24

◇ H24~25

◆ H25~26

■ H26~27

◆ H27~28



# 保健所別発生状況 (インフルエンザ・小児科・眼科・基幹定点)

53週

	保健所名	インフルエンザ	RSウイルス感染症	咽頭結膜熱	A群溶血性連鎖球菌咽頭炎	感染性胃腸炎	水痘	手足口病	伝染性紅斑	突発性発疹	百日咳	ヘルパンギーナ	流行性耳下腺炎	急性出血性結膜炎	流行性角結膜炎	細菌性髄膜炎	無菌性髄膜炎	マイコプラズマ肺炎	クラミジア肺炎	感染性胃腸炎(ロタウイルス)
1	熊本市保健所	18	28	3	33	74	7	1	27	8		1	15		11		1	4		10
2	山鹿保健所	1				42	1		1	1			17	*	*		0	0		
3	菊池保健所	4	24	9	7	63	3	1	8	4			10				0	0		
4	阿蘇保健所	4				2							1	*	*		0	0		
5	御船保健所	11	1		4	30			1				2	*	*		0	0		
6	八代保健所	9	13		6	44			2	1							0	0		
7	水俣保健所	2	1			5				1			1	*	*		0	0		
8	人吉保健所		16			13	3		5	2			5	*	*		0	1		
9	有明保健所	1	6	1	3	31	3		1	2			3		1		0	0		2
10	宇城保健所	1	2	1	2	14	1		3	1			3	*	*		0	0		
11	天草保健所	2	4	3	1	26			2	1		4					0	0		
	計	53	95	17	56	344	18	2	50	21	0	5	57	0	12	0	1	5	0	12

## 保健所別一定点当り患者報告数

	保健所名	インフルエンザ	RSウイルス感染症	咽頭結膜熱	A群溶血性連鎖球菌咽頭炎	感染性胃腸炎	水痘	手足口病	伝染性紅斑	突発性発疹	百日咳	ヘルパンギーナ	流行性耳下腺炎	急性出血性結膜炎	流行性角結膜炎	細菌性髄膜炎	無菌性髄膜炎	マイコプラズマ肺炎	クラミジア肺炎	感染性胃腸炎(ロタウイルス)
1	熊本市保健所	0.72	1.75	0.19	2.06	4.63	0.44	0.06	1.69	0.50	0.00	0.06	0.94	0.00	2.20	0.00	0.20	0.80	0.00	2.00
2	山鹿保健所	0.33	0.00	0.00	0.00	21.00	0.50	0.00	0.50	0.50	0.00	0.00	8.50	*	*	0.00	0.00	0.00	0.00	0.00
3	菊池保健所	0.50	4.80	1.80	1.40	12.60	0.60	0.20	1.60	0.80	0.00	0.00	2.00	0.00	0.00	0.00	0.00	0.00	0.00	0.00
4	阿蘇保健所	1.33	0.00	0.00	0.00	1.00	0.00	0.00	0.00	0.00	0.00	0.00	0.50	*	*	0.00	0.00	0.00	0.00	0.00
5	御船保健所	2.20	0.33	0.00	1.33	10.00	0.00	0.00	0.33	0.00	0.00	0.00	0.67	*	*	0.00	0.00	0.00	0.00	0.00
6	八代保健所	1.29	3.25	0.00	1.50	11.00	0.00	0.00	0.50	0.25	0.00	0.00	0.00	0.00	0.00	0.00	0.00	0.00	0.00	0.00
7	水俣保健所	0.67	0.50	0.00	0.00	2.50	0.00	0.00	0.00	0.50	0.00	0.00	0.50	*	*	0.00	0.00	0.00	0.00	0.00
8	人吉保健所	0.00	5.33	0.00	0.00	4.33	1.00	0.00	1.67	0.67	0.00	0.00	1.67	*	*	0.00	0.00	1.00	0.00	0.00
9	有明保健所	0.13	1.20	0.20	0.60	6.20	0.60	0.00	0.20	0.40	0.00	0.00	0.60	0.00	1.00	0.00	0.00	0.00	0.00	2.00
10	宇城保健所	0.17	0.50	0.25	0.50	3.50	0.25	0.00	0.75	0.25	0.00	0.00	0.75	*	*	0.00	0.00	0.00	0.00	0.00
11	天草保健所	0.29	1.00	0.75	0.25	6.50	0.00	0.00	0.50	0.25	0.00	1.00	0.00	0.00	0.00	0.00	0.00	0.00	0.00	0.00
	平均	0.66	1.90	0.34	1.12	6.88	0.36	0.04	1.00	0.42	0.00	0.10	1.14	0.00	1.33	0.00	0.07	0.33	0.00	0.80

