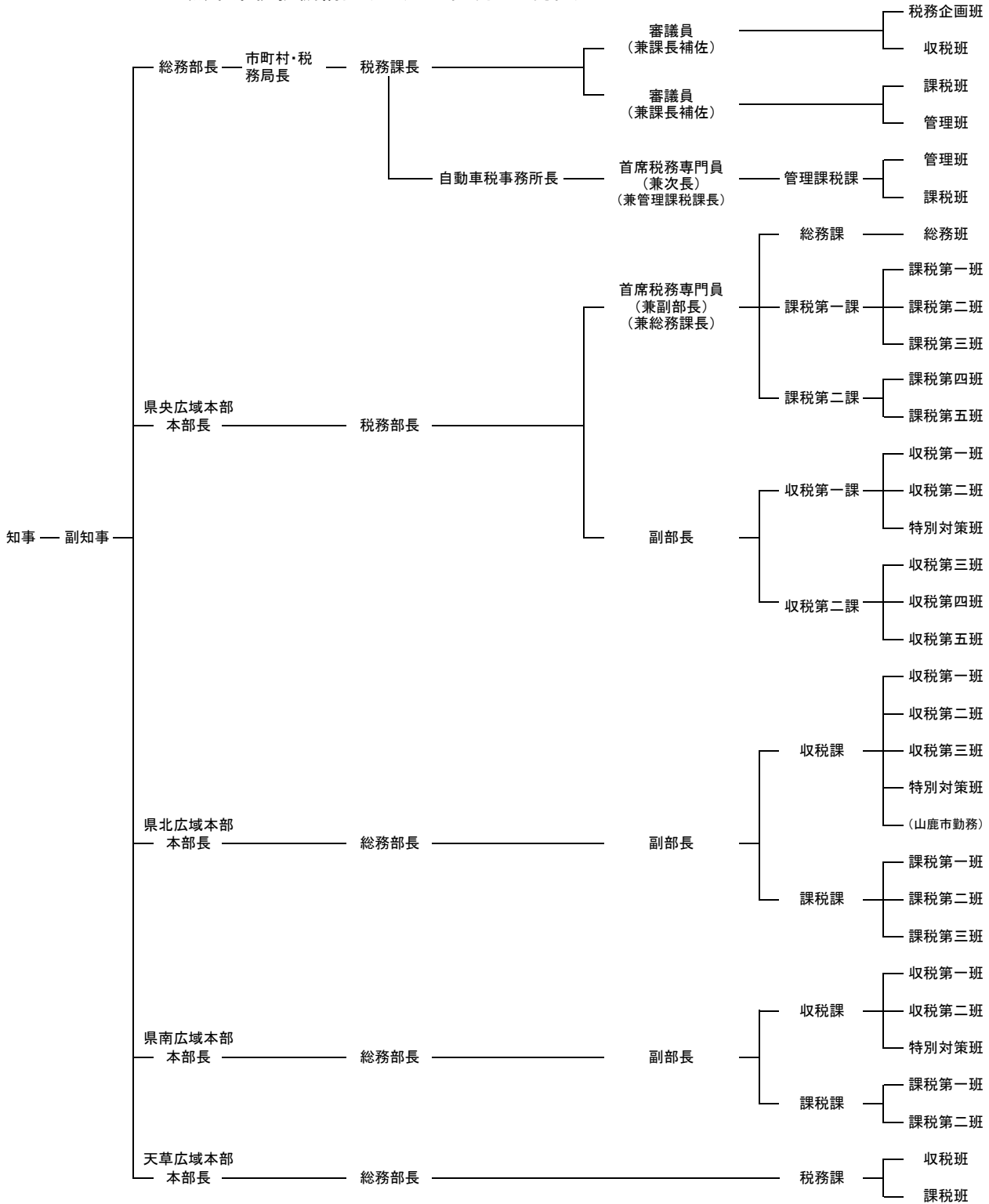
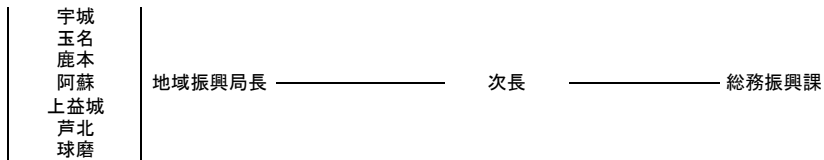


第2 税務機構等に関する調

6 熊本県税務機構図(平成26年4月1日現在)



※税務窓口のみ



7 県央広域本部税務部等所在地・管轄区域一覧

名 称	所 在 地	管 轄 区 域	電 話 番 号
総 務 部 市 町 村 ・ 税 務 局 税 務 課	〒862-8570 熊本市中央区水前寺6 丁目18-1		(096) 383-1111(代) 333-2098(税務企画班) 2099(収税班) 2100(課税班) 2101(管理班)
県 央 広 域 本 部 税 務 部	〒860-8570 熊本市中央区南千反 畑町4-33	熊本市 宇土市 宇城市 下益 城郡(美里町) 上益城郡(御 船町 嘉島町 益城町 甲佐町 山都町) 県下一円(法人二税・県民税 利子割・県民税配当割・県民税 株式等譲渡所得割・地方消費 税・県たばこ税・ゴルフ場利用 税・鉦区税)	(096) 352-4111(代)
県北広域本部 総務部収税課 総務部課税課	〒861-1331 菊池市隈府1272-10	荒尾市 玉名市 山鹿市 菊池 市 阿蘇市 合志市 玉名郡(玉 東町 和水町 南関町 長洲町) 菊池郡(大津町 菊陽町) 阿蘇 郡(南小国町 小国町 産山村 高森町 南阿蘇村 西原村)	(0968) 25-4272(収税課) 25-4124(課税課)
県南広域本部 総務部収税課 総務部課税課	〒866-8555 八代市西片町1660	八代市 人吉市 水俣市 八代 郡(氷川町) 芦北郡(芦北町 津奈木町) 球磨郡(錦町 あさ ぎり町 多良木町 湯前町 水上 村 相良村 五木村 山江村 球磨村)	(0965) 33-2184(収税課) 33-3180(課税課)
天草広域本部 総務部税務課	〒863-0013 天草市今釜新町3530	天草市 上天草市 天草郡(苓北町)	(0969) 22-4370(収税班) 22-4239(課税班)
自動車税事務所	〒862-0901 熊本市東区東町 4丁目14-37	県下一円(自動車税・自動車 取得税)	(096) 368-4020(代)
宇城地域振興局 総務振興課	〒869-0532 宇城市松橋町久具 400-1	窓口のみ	(0964) 32-1330(直)
玉名地域振興局 総務振興課	〒865-0016 玉名市岩崎1004-1	窓口のみ	(0968) 74-2133(直)

名 称	所 在 地	管 轄 区 域	電 話 番 号
鹿本地域振興局 総務振興課	〒861-0592 山鹿市山鹿978(山鹿 市役所内)	窓口のみ	(0968) 44-2132(直)
阿蘇地域振興局 総務振興課	〒869-2612 阿蘇市一の宮町宮地 2402	窓口のみ	(0967) 22-4527(直)
上益城地域振興局 総務振興課	〒861-3206 上益城郡御船町 辺田見396-1	窓口のみ	(096) 282-0614(直)
芦北地域振興局 総務振興課	〒869-5461 芦北郡芦北町芦北 2670	窓口のみ	(0966) 82-2317(直)
球磨地域振興局 総務振興課	〒868-8503 人吉市西間下町86-1	窓口のみ	(0966) 24-5793(直)

8 税 務 職 員 数 一 覧

(平成26.4.1日現在)

広域本部等 区 分	本 庁	県 央	県 北	県 南	天 草	自 動 車 税	計
課 長 ・ 所 長	1	1				1	3
審 議 員 ・ 首 席 税 務 専 門 員	2	1				1	4
課 長 補 佐 ・ 次 長 ・ 課 長	4	5	3	3	1		16
主 幹 (班 長) ・ 主 幹 兼 課 長							
主 幹 ・ 主 幹 兼 班 長	2	14	8	5	2	3	34
班 長							
参 事	7	30	14	7	4	8	70
主 任 主 事 ・ 主 事	6	40 (3)	24 (1)	14 (4)	6 (1)	4	94 (9)
計	22	91 (3)	49 (1)	29 (4)	13 (1)	17	221 (9)
総 務 ・ 税 務 企 画	9	6	1	1	1	8	26
収 税	4	46 (2)	28	15 (1)	6 (1)		99 (4)
課 税	5	39 (1)	20 (1)	13 (3)	6	9	92 (5)
管 理	4						4
計	22	91 (3)	49 (1)	29 (4)	13 (1)	17	221 (9)

(注) ()外書は育休代替職員
 県北、県南、天草の総務部長、県央の組合専従1名は除く。

9 税務職員定数推移調

(平成26年4月1日現在)

振興局等	平成17年	平成18年	平成19年	平成20年	平成21年	平成22年	平成23年	平成24年	平成25年	平成26年
本 庁	27 (1)	27	26 【3】	29 (1) 【9】	32 【13】	22	22	22	22	22
県 央									88 (1)	91 (3)
県 北									47 (1)	49 (1)
県 南									30 (3)	29 (4)
天 草									13	13 (1)
熊本県税	70 (3) 【1】	70 (5) 【1】	69 (6)	67 (5)	65 (3)	70 (4)	81 (5)	82 (2)		
菊池税務							18	20		
八代税務							13	15		
天草税務							7	7		
自動車税	19 (2)	19 (1)	17 (1)	18 (3)	17 (1)	19 (1)	20	19	19	17
宇 城	14 (1)	13 (1)	14	14 (1)	14 (2)	13 (1)	7	8		
玉 名	16	17	16	16	16	17 (1)	8 (1)	8 (1)		
鹿 本	11	11	11 (1)	10	10	10	8	5		
菊 池	16	16	17	19	19	17	9	9		
阿 蘇	12	12	12	11	11	13 (1)	8	8		
上 益 城	11	12	11 (1)	14 (1)	11	12	8	10		
八 代	16	16 (1)	16	16	16	17	6	7 (1)		
芦 北	9	9	9	9	9	9	6	5		
球 磨	13 (1)	14	13	13	13	13	7	8		
天 草	15	15	15	15	15 (1)	14	6	6		
計	249 (8) 【1】	251 (8) 【1】	246 (9) 【3】	251 (11) 【9】	248 (7) 【13】	246 (8)	234 (6)	239 (4)	219 (5)	221 (9)

(注) () 外 書は育休代替職員 【 】外 書は市町村からの研修生
再任用職員は含むが、出納専門員、組合専従は除く
熊本県税において、菊池、八代、天草の次長は除く
広域本部において、県北、県南、天草の次長は除く

10 税務職員年齢別構成調

(平成26年4月1日現在)

振興局等	25未満	25～29	30～34	35～39	40～44	45～49	50～54	55以上	平均年齢	人 員
本 庁			2	3	6	2	7	1	44.9	21
県 央	5	3	10	14	18	22	10	6	41.7	88
県 北	7	3	7	5	3	13	8	3	39.9	49
県 南	1	2	4	4	3	11	2	2	41.8	29
天 草	1	3	1	1	2	1	3	1	39.6	13
自動車税				3	4	4	2	4	46.9	17
計	14	11	24	30	36	53	32	17	41.8	217

(注) 再任用職員4名、育休代替職員9名及び組合専従1名を除く

11 税務職員年齢別経験年数調

(平成26.4.1日現在)

年齢 \ 経験年数	1年未満	1年以上 ∪ 3年未満	3 ∪ 5	5 ∪ 10	10 ∪ 15	15 ∪ 20	20 ∪ 25	25年以上	計
18才以上 ∪ 19才以下	2								2
20 ∪ 24	7	5							12
25 ∪ 29	2	8	1						11
30 ∪ 34	4	12	6	2					24
35 ∪ 39	1	8	13	8					30
40 ∪ 44	3	8	8	15	2				36
45 ∪ 49	2	2	9	21	13	4	1	1	53
50 ∪ 54	2	3	1	13	9	4			32
55 ∪ 60		1	3	3	1	5	3	1	17
計	23	47	41	62	25	13	4	2	217

(注) 再任用職員4名、育休代替職員9名及び組合専従1名を除く