

農山漁村地域整備計画

計画の名称

熊本県農山漁村地域整備計画(3期)

計画策定主体

熊本県

対象市町村

熊本市、八代市、人吉市、荒尾市、水俣市、玉名市、天草市、山鹿市、菊池市、宇土市、上天草市、宇城市、阿蘇市、合志市、美里町、玉東町、南関町、長洲町、和水町、大津町、菊陽町、南小国町、小国町、産山村、高森町、南阿蘇村、西原村、御船町、嘉島町、益城町、甲佐町、山都町、氷川町、芦北町、津奈木町、錦町、多良木町、湯前町、水上村、相良村、五木村、山江村、球磨村、あさぎり町、苓北町

計画の期間

令和2年度～令和6年度(5年間)

計画の目標

本県の「稼げる農林水産業」の実現及び安全・安心な県土づくりに寄与するため、各分野で以下のとおり実施する。
(1) 農業農村分野では、農業の競争力強化のための農地の大区画化や汎用化・畑地化、国土強靱化のための農業水利施設の長寿命化・耐震化対策や海岸保全施設の整備を推進する。
(2) 森林分野では、成熟した森林資源を生かすため、林道・作業道の整備による林業生産性の向上を図り、間伐等の適切な森林整備の促進と木材の安定供給に向けた基盤の整備を図る。また治山事業をはじめとする山地災害対策による国土強靱化の取り組みを推進し、防災・減災効果の高い県土づくりと、多様で健全な森づくりを図る。
(3) 水産分野では、流通・生産拠点の拠点となる漁港の整備等に計画的に取り組むとともに、安全で使いやすい漁港を目指して質的な改良を実施し、漁業就業者の就労環境改善を図る。また、海岸保全施設について長寿命化計画に基づいた維持管理・更新に取り組み、施設の長寿命化やライフサイクルコストの縮減を図る。
海岸保全施設について高潮対策や耐震化を実施し、人命や資産の防護を図る。

定量的指標

- ①生産基盤整備を契機とした農地集積の加速化。担い手農家への農用地の集積率 計画:9.4%の増
- ②生産基盤整備による優良農地の確保。計画:629haの増
- ③補修・更新による農業水利施設の長寿命化の推進。
現況:総受益面積3,158ha 総合耐用年数0年 → 計画:機能回復受益面積1,627ha 総合耐用年数48年
- ④農産物物流の効率化を推進するため通作条件等の改善。実施区域の農産物物流改善面積 現況91ha→計画**4,303ha**
- ⑤災害に強い農地や施設の整備推進。実施区域の災害防止面積 現況8,018ha→計画**13,543ha**
- ⑥森林整備の促進。間伐等により適正な森林整備・保全が行われている森林1,000ha増加
- ⑦林道整備による木材生産性の向上。実施区域の合理的な木材生産可能面積 現況**1,547ha** → 計画**1,974ha**
- ⑧山地災害防止機能の向上。
山地災害防止確保集落数の増加 42集落の増(計画策定時から4.3%増 984集落→1,026集落)
うち農山漁村地域整備交付金分の増として 30集落増加
- ⑨漁港施設の利便性と安全性の向上。浮体式係船岸の整備率 現況0基 → 計画2基
- ⑩漁港海岸長寿命化計画の策定率の向上。漁港海岸長寿命化計画の策定率 現況91% → 計画100%
- ⑪漁港海岸保全施設の老朽化対策実施率の向上。老朽化対策実施率 現況0% → 計画100%
- ⑫漁港海岸保全施設の耐震対策実施率の向上。耐震対策の実施率 現況0% → 計画32%
- ⑬漁港海岸保全施設の高潮対策実施率の向上。高潮対策の実施率 現況0% → 計画**96%**

対象事業

別紙のとおり

農山漁村地域整備計画の対象事業

事業名	事業型		事業実施主体	関係市町村	計画期間内の事業内容 (工種及び数量)	工期	計画期間内の総事業費 (千円)	費用対効果	備考
	事業型	事業箇所名 (地区名)							
農地整備	経営体育成型	南尾迫	熊本県	熊本市	促進費1式	R2 ~ R4	200,000	1.09	
農地整備	経営体育成型	梅洞	熊本県	熊本市	区画整理工9.0ha 促進費1式	R2 ~ R6	350,000	2.03	
農地整備	経営体育成型	扇崎・大野下	熊本県	玉名市	区画整理工20.0ha 促進費1式	R2 ~ R6	500,000	1.27	
農地整備	通作条件整備(基幹農道一般型)	錦南部5期	熊本県	錦町 人吉市	道路1,974m	R2 ~ R6	400,000	1.04	
農地整備	通作条件整備(基幹農道一般型)	北牟田尾田3期	熊本県	玉名市	道路1,026m	R2 ~ R6	560,000	1.26	
農地整備	通作条件整備(基幹農道一般型)	谷尾崎3期	熊本県	熊本市	道路1,200m	R2 ~ R6	760,000	1.28	
農地整備	通作条件整備(基幹農道一般型)	谷尾崎4期	熊本県	熊本市	道路1,550m	R3 ~ R6	800,000	1.28	
農地整備	通作条件整備(基幹農道一般型)	植木東部	熊本県	熊本市	道路2,500m	R2 ~ R6	2,860,000	1.10	
農地整備	通作条件整備(基幹農道一般型)	植木東部2期	熊本県	熊本市	道路2,408m	R3 ~ R6	2,000,000	1.10	
農地整備	通作条件整備(基幹農道一般型)	郡浦3期	熊本県	宇城市	道路760m	R2 ~ R6	1,080,000	1.12	
農地整備	通作条件整備(基幹農道一般型)	郡浦4期	熊本県	宇城市	道路1,365m	R3 ~ R6	1,000,000	1.12	
農地整備	通作条件整備(基幹農道保全対策型)	熊本	市町村	熊本市 外44市町村	農道点検診断等	R4 ~ R6	185,600		調査及び計画策定等のソフト整備のため未記入
農地整備	農業基盤整備促進事業(定率)	県央地区	市町村・ 土地改良区等	熊本市 外8市町	土層改良、区画整理、農業 用排水施設、農作業 道、農用地の保全	R2 ~ R6	50,000		土地改良法に基づかない事業実施のため未記入
農地整備	農業基盤整備促進事業(定率)	県北地区	市町村・ 土地改良区等	菊池市 外17市町村	土層改良、区画整理、農業 用排水施設、農作業 道、農用地の保全	R2 ~ R6	50,000		土地改良法に基づかない事業実施のため未記入
農地整備	農業基盤整備促進事業(定率)	県南地区	市町村・ 土地改良区等	八代市 外14市町村	土層改良、区画整理、農業 用排水施設、農作業 道、農用地の保全	R2 ~ R6	50,000		土地改良法に基づかない事業実施のため未記入
農地整備	農業基盤整備促進事業(定率)	天草地区	市町村・ 土地改良区等	天草市 外2市町	土層改良、区画整理、農業 用排水施設、農作業 道、農用地の保全	R2 ~ R6	50,000		土地改良法に基づかない事業実施のため未記入
農地整備	農業基盤整備促進事業(定額)	県央地区	市町村・ 土地改良区等	熊本市 外8市町	田の区画拡大、暗渠排水、 湧水処理、客土	R2 ~ R6	50,000		土地改良法に基づかない事業実施のため未記入
農地整備	農業基盤整備促進事業(定額)	県北地区	市町村・ 土地改良区等	菊池市 外17市町村	田の区画拡大、暗渠排水、 湧水処理、客土	R2 ~ R6	50,000		土地改良法に基づかない事業実施のため未記入
農地整備	農業基盤整備促進事業(定額)	県南地区	市町村・ 土地改良区等	八代市 外14市町村	田の区画拡大、暗渠排水、 湧水処理、客土	R2 ~ R6	50,000		土地改良法に基づかない事業実施のため未記入
農地整備	農業基盤整備促進事業(定額)	天草地区	市町村・ 土地改良区等	天草市 外2市町	田の区画拡大、暗渠排水、 湧水処理、客土	R2 ~ R6	50,000		土地改良法に基づかない事業実施のため未記入
農地整備	実施計画策定事業	第三腹赤	市町村	長洲町	換地等調整1式	R2 ~ R2	1,800		調査及び計画策定等のソフト整備のため未記入
農地整備	実施計画策定事業	岩城	熊本県	津奈木町	事業計画作成1式	R4 ~ R5	30,000		調査及び計画策定等のソフト整備のため未記入
農地整備	実施計画策定事業	上天草	熊本県	上天草市	事業計画作成1式	R5 ~ R5	11,000		調査及び計画策定等のソフト整備のため未記入
農地整備	実施計画策定事業	平山	市町村	荒尾市	経営体育成促進換地 等調整1式	R5 ~ R5	2,100		調査及び計画策定等のソフト整備のため未記入
農地整備	実施計画策定事業	府本	市町村	荒尾市	経営体育成促進換地 等調整1式	R5 ~ R5	3,100		調査及び計画策定等のソフト整備のため未記入
農地整備	実施計画策定事業	千間江湖2期	熊本県	熊本市	事業計画作成1式	R6 ~ R6	10,000		調査及び計画策定等のソフト整備のため未記入
水利施設整備	基幹水利施設整備型	第二下井手	熊本県	大津町	用水路工500m	R2 ~ R3	150,000	7.04	

事業名	事業型		事業実施主体	関係市町村	計画期間内の事業内容 (工種及び数量)	工期	計画期間内の総事業費 (千円)	費用対効果	備考
	事業型	事業箇所名 (地区名)							
水利施設整備	基幹水利施設保全型	百太郎溝	熊本県	あさぎり町 多良木町 錦町	用水路工60m	R2 ~ R3	20,000	1.17	
水利施設整備	基幹水利施設保全型	宇土八水	熊本県	宇土市 熊本市	揚水機場1箇所	R2 ~ R3	100,000	1.09	
水利施設整備	基幹水利施設保全型	玉名4期	熊本県	玉名市	頭首工1箇所	R2 ~ R5	490,000	2.36	
水利施設整備	基幹水利施設保全型	呑崎	熊本県	玉名市	家屋調査1式	R2 ~ R5	10,000	3.51	
水利施設整備	基幹水利施設保全型	井寺	熊本県	嘉島町 益城町	完了整備工1式	R2 ~ R3	50,000	1.54	
水利施設整備	基幹水利施設保全型	氷川下流	熊本県	氷川町 八代市	頭首工1式	R2 ~ R4	250,000	2.66	
水利施設整備	排水対策特別型	画図東部	熊本県	熊本市	排水路工150m	R2 ~ R3	150,000	1.08	
水利施設整備	排水対策特別型	画図東部1期	熊本県	熊本市	排水路工400m	R3 ~ R6	250,000	1.06	
水利施設整備	排水対策特別型	画図東部2期	熊本県	熊本市	排水路工900m	R3 ~ R6	800,000	1.06	
水利施設整備	排水対策特別型	尾田川	熊本県	玉名市	排水機場工1式 排水路工3,500m 暗渠工1箇所	R2 ~ R6	800,000	1.03	
水利施設整備	排水対策特別型	尾田川2期	熊本県	玉名市	排水機場工1式 (3箇所) 排水路工3,000m	R3 ~ R6	1,000,000	1.03	
水利施設整備	排水対策特別型	第一海路口	熊本県	熊本市	排水機場工1式	R2 ~ R6	1,800,000	2.66	
水利施設整備	基幹水利施設保全型	第二宇土八水	熊本県	熊本市 宇土市	用水機場工1式 用水路工3,715m	R4 ~ R6	2,180,000	1.98	
水利施設整備	基幹水利施設保全型	県央地区	市町村・ 土地改良区等	熊本市 外8市町	緊急補修工事等1式	R2 ~ R6	125,000		土地改良法に基づかない事業実施のため未記入
水利施設整備	基幹水利施設保全型	県北地区	市町村・ 土地改良区等	菊池市 外17市町村	緊急補修工事等1式	R2 ~ R6	125,000		土地改良法に基づかない事業実施のため未記入
水利施設整備	基幹水利施設保全型	県南地区	市町村・ 土地改良区等	八代市 外14市町村	緊急補修工事等1式	R2 ~ R6	125,000		土地改良法に基づかない事業実施のため未記入
水利施設整備	基幹水利施設保全型	天草地区	市町村・ 土地改良区等	天草市 外2市町	緊急補修工事等1式	R2 ~ R6	125,000		土地改良法に基づかない事業実施のため未記入
水利施設整備	基幹水利施設保全型	美登里	熊本県	熊本市	排水機場工 1式 測量設計 1式 用地補償 1式	R5 ~ R6	300,000	1.72	
水利施設整備	基幹水利施設保全型	晒	熊本県	玉名市	排水機場工 1式 測量設計 1式 用地補償 1式	R5 ~ R6	300,000	5.56	
水利施設整備	地域農業水利施設保全型	県央地区	市町村・ 土地改良区等	熊本市 外8市町	緊急補修工事等1式	R2 ~ R6	125,000		土地改良法に基づかない事業実施のため未記入
水利施設整備	地域農業水利施設保全型	県北地区	市町村・ 土地改良区等	菊池市 外17市町村	緊急補修工事等1式	R2 ~ R6	125,000		土地改良法に基づかない事業実施のため未記入
水利施設整備	地域農業水利施設保全型	県南地区	市町村・ 土地改良区等	八代市 外14市町村	緊急補修工事等1式	R2 ~ R6	125,000		土地改良法に基づかない事業実施のため未記入
水利施設整備	地域農業水利施設保全型	天草地区	市町村・ 土地改良区等	天草市 外2市町	緊急補修工事等1式	R2 ~ R6	125,000		土地改良法に基づかない事業実施のため未記入
水利施設整備	畑地帯担い手支援型	白浜	熊本県	熊本市 玉名市	農道工6,652m 用水施設18.2ha 排水路工1,174m	R2 ~ R6	1,600,000	1.64	
水利施設整備	畑地帯担い手支援型	白浜2期	熊本県	熊本市 玉名市	農道工1,864m 用水施設18.2ha 排水路工1,174m	R3 ~ R6	900,000	1.64	
水利施設整備	畑地帯総合整備中山間地域型	上原田	熊本県	人吉市	配水施設工 1式 揚水施設工 1式 測量設計 1式 用地補償 1式	R5 ~ R6	300,000	1.39	
水利施設整備	畑地帯総合整備中山間地域型	高原	熊本県	相良村	区画整理工 1式 測量設計 1式 用地補償 1式 換地費 1式	R5 ~ R6	200,000	1.38	
水利施設整備	農業水利施設保全合理化事業 (水利再編促進事業)	県央地区	市町村・ 土地改良区等	熊本市 外8市町	農業水利施設の長寿 命化対策1式	R2 ~ R6	75,000		土地改良法に基づかない事業実施のため未記入

事業名	事業型		事業実施主体	関係市町村	計画期間内の事業内容 (工種及び数量)	工期	計画期間内の総事業費 (千円)	費用対効果	備考
	事業型	事業箇所名 (地区名)							
水利施設整備	農業水利施設保全合理化事業 (水利再編促進事業)	県北地区	市町村・ 土地改良区等	菊池市 外17市町村	農業水利施設の長寿 命化対策1式	R2 ~ R6	75,000	土地改良法に基づかない 事業実施のため未記入	
水利施設整備	農業水利施設保全合理化事業 (水利再編促進事業)	県南地区	市町村・ 土地改良区等	八代市 外14市町村	農業水利施設の長寿 命化対策1式	R2 ~ R6	75,000	土地改良法に基づかない 事業実施のため未記入	
水利施設整備	農業水利施設保全合理化事業 (水利再編促進事業)	天草地区	市町村・ 土地改良区等	天草市 外2市町	農業水利施設の長寿 命化対策1式	R2 ~ R6	75,000	土地改良法に基づかない 事業実施のため未記入	
農地防災	農地保全整備事業(農地保全整 備事業)	熊本	市町村・農業 団体等	阿蘇市 外22市町村	特殊自然災害対策等 1式	R2 ~ R6	908,017	土地改良法に基づかない 事業実施のため未記入	
農地整備	通作条件整備(基幹農道一般 型)	不知火中腹4期	熊本県	宇城市	実施設計1式 道路1,800m	R2 ~ R6	30,000	1.12	
農地整備	通作条件整備(基幹農道一般 型)	阿蘇中部3期	熊本県	阿蘇市	実施設計1式 道路809m	R2 ~ R6	334,400	1.42	
農地整備	通作条件整備(基幹農道一般 型)	谷尾崎5期	熊本県	熊本市	舗装2,750m	R3 ~ R6	150,000	1.28	
農地整備	通作条件整備(基幹農道一般 型)	宇土南部3期	熊本県	宇土市	道路750m	R3 ~ R6	1,000,000	1.04	
農村整備	農道整備事業(基幹農道整備事 業)	宇土北部3期	熊本県	宇土市	道路262m	R2 ~ R6	410,000	1.00	
農村整備	農道整備事業(基幹農道整備事 業)	谷尾崎2期	熊本県	熊本市	道路500m	R2 ~ R6	220,000	1.28	
農村整備	農道整備事業(基幹農道整備事 業)	宇土南部2期	熊本県	宇土市	道路760m	R2 ~ R6	1,010,000	1.04	
農村整備	農道整備事業(基幹農道整備事 業)	不知火中腹3期	熊本県	宇城市	道路220m	R2 ~ R3	30,000	1.12	
農村整備	農村集落基盤再編・整備事業 (中山間総合(生産基盤型事 業))	美里	熊本県	美里町	区画整理3工区 16.6ha 用水路2工区 2,380m	R2 ~ R6	802,000	1.81	
農村整備	農村集落基盤再編・整備事業 (中山間総合(生産基盤型事 業))	矢部南部	熊本県	山都町	用排水路1工区 3,700m 農道1工区600m ほ場整備3工区 11.3ha	R2 ~ R6	50,000	4.41	
農村整備	農村集落基盤再編・整備事業 (中山間総合(生産基盤型事 業))	南関西	熊本県	南関町	ほ場整備4工区31.1ha	R2 ~ R6	243,000	1.43	
農村整備	農村集落基盤再編・整備事業 (中山間総合(生産基盤型事 業))	南関東	熊本県	南関町	用水施設2工区 頭首工改修等3力所 ほ場整備4工区 15.6ha	R2 ~ R6	56,000	1.45	
農村整備	農村集落基盤再編・整備事業 (中山間総合(生産基盤型事 業))	和水東部	熊本県	和水町	ほ場整備6工区 32.3ha	R2 ~ R6	336,000	1.21	
農村整備	農村集落基盤再編・整備事業 (中山間総合(生産基盤型事 業))	乙ヶ瀬	熊本県	南阿蘇村	ほ場整備2工区 18.4ha	R2 ~ R6	997,500	1.14	
農村整備	農村集落基盤再編・整備事業 (中山間総合(生産基盤型事 業))	立野	熊本県	南阿蘇村	ほ場整備3工区 25.7ha	R4 ~ R6	1,094,000	1.24	
農村整備	農村集落基盤再編・整備事業 (中山間総合(生産基盤型事 業))	天草中央中	熊本県	天草市	用排水路9工区 1,300m ほ場整備4工区 14.2ha	R2 ~ R6	335,000	3.73	
農村整備	農村集落基盤再編・整備事業 (中山間総合(生産基盤型事 業))	天草中央南	熊本県	天草市	用排水路3工区 7,800m ほ場整備4工区 28.2ha 農地防災1工区1箇所	R2 ~ R6	589,000	4.10	
農村整備	農村集落基盤再編・整備事業 (中山間総合(生産基盤型事 業))	天草中央北	熊本県	天草市	用水路1工区 4,700m ほ場整備10工区 43.1ha	R2 ~ R6	1,085,000	1.63	

事業名	事業型		事業実施主体	関係市町村	計画期間内の事業内容 (工種及び数量)	工期	計画期間内の総事業費 (千円)	費用対効果	備考
	事業型	事業箇所名 (地区名)							
農村整備	農村集落基盤再編・整備事業 (中山間総合(広域連携型事業))	上益城中央2期	熊本県	御船町 益城町 甲佐町	用排水路5工区1,600m 農道6工区2,900m ほ場整備2工区2.0ha 農地防災4工区4箇所 集落道路4工区2,700m 集落排水1工区200m 防災安全施設2工区5基	R2 ~ R6	20,000	1.12	
農村整備	農村集落基盤再編・整備事業 (中山間総合(広域連携型事業))	第二上益城中央	熊本県	御船町 益城町 甲佐町	用排水路2工区2,000m ほ場整備7工区30.6ha 農地防災6工区6箇所 営農飲雑用水1工区1箇所	R2 ~ R6	2,077,000	2.80	
農村整備	農村集落基盤再編・整備事業 (中山間総合(広域連携型事業))	芦水	熊本県	水俣市 芦北町 津奈木町	用排水施設2工区 農道6工区2,620m ほ場整備7工区29.4ha 農村生活環境整備3工区	R2 ~ R6	1,355,000	1.51	
農村整備	農村集落基盤再編・整備事業 (集落基盤再編型)	玉名地区	玉名市	玉名市	生産基盤整備3工区	R2 ~ R6	150,000	1.37	
農村整備	農村集落基盤再編・整備事業 (実施計画策定型)	藤井・日置	市町村	山鹿市	換地等調整1式	R2 ~ R2	2,000		調査及び計画策定等のソフト整備のため未記入
農村整備	農村集落基盤再編・整備事業 (実施計画策定型)	計石	熊本県	芦北町	事業計画作成1式	R5 ~ R5	25,000		調査及び計画策定等のソフト整備のため未記入
農村整備	農村集落基盤再編・整備事業 (実施計画策定型)	計石	市町村	芦北町	換地等調整1式	R5 ~ R5	1,600		調査及び計画策定等のソフト整備のため未記入
農村整備	農村集落基盤再編・整備事業 (実施計画策定型)	久重南	市町村	南関町	換地等調整1式	R2 ~ R2	400		調査及び計画策定等のソフト整備のため未記入
農村整備	農村集落基盤再編・整備事業 (実施計画策定型)	立野	熊本県	南阿蘇村	事業計画作成1式	R2 ~ R2	17,000		調査及び計画策定等のソフト整備のため未記入
農村整備	農村集落基盤再編・整備事業 (実施計画策定型)	立野	市町村	南阿蘇村	換地等調整1式	R2 ~ R2	2,227		調査及び計画策定等のソフト整備のため未記入
農村整備	農村集落基盤再編・整備事業 (実施計画策定型)	長山東	熊本県	南関町	事業計画作成1式	R3 ~ R3	12,000		調査及び計画策定等のソフト整備のため未記入
農村整備	農村集落基盤再編・整備事業 (実施計画策定型)	久石	熊本県	南阿蘇村	事業計画作成1式	R3 ~ R3	15,000		調査及び計画策定等のソフト整備のため未記入
農村整備	農村集落基盤再編・整備事業 (実施計画策定型)	芦北東部	熊本県	芦北町	事業計画作成1式	R3 ~ R4	19,940		調査及び計画策定等のソフト整備のため未記入
農村整備	農村集落基盤再編・整備事業 (実施計画策定型)	長山東	市町村	南関町	換地等調整1式	R3 ~ R3	1,450		調査及び計画策定等のソフト整備のため未記入
農村整備	農村集落基盤再編・整備事業 (実施計画策定型)	久石	市町村	南阿蘇村	換地等調整1式	R3 ~ R3	1,500		調査及び計画策定等のソフト整備のため未記入
農村整備	農村集落基盤再編・整備事業 (実施計画策定型)	浦新田	市町村	天草市	換地等調整1式	R3 ~ R3	500		調査及び計画策定等のソフト整備のため未記入
農村整備	農村集落基盤再編・整備事業 (実施計画策定型)	芦北東部	市町村	芦北町	換地等調整1式	R3 ~ R4	2,600		調査及び計画策定等のソフト整備のため未記入
農村整備	農村集落基盤再編・整備事業 (実施計画策定型)	美里2期	熊本県	美里町	事業計画作成1式	R4 ~ R5	25,704		調査及び計画策定等のソフト整備のため未記入
農村整備	農村集落基盤再編・整備事業 (実施計画策定型)	第三菊池東部	熊本県	菊池市	事業計画作成1式	R4 ~ R5	26,000		調査及び計画策定等のソフト整備のため未記入
農村整備	農村集落基盤再編・整備事業 (実施計画策定型)	第二南関	熊本県	南関町	事業計画作成1式	R4 ~ R5	20,000		調査及び計画策定等のソフト整備のため未記入
農村整備	農村集落基盤再編・整備事業 (実施計画策定型)	第二南関	市町村	南関町	換地等調整1式	R4 ~ R4	920		調査及び計画策定等のソフト整備のため未記入

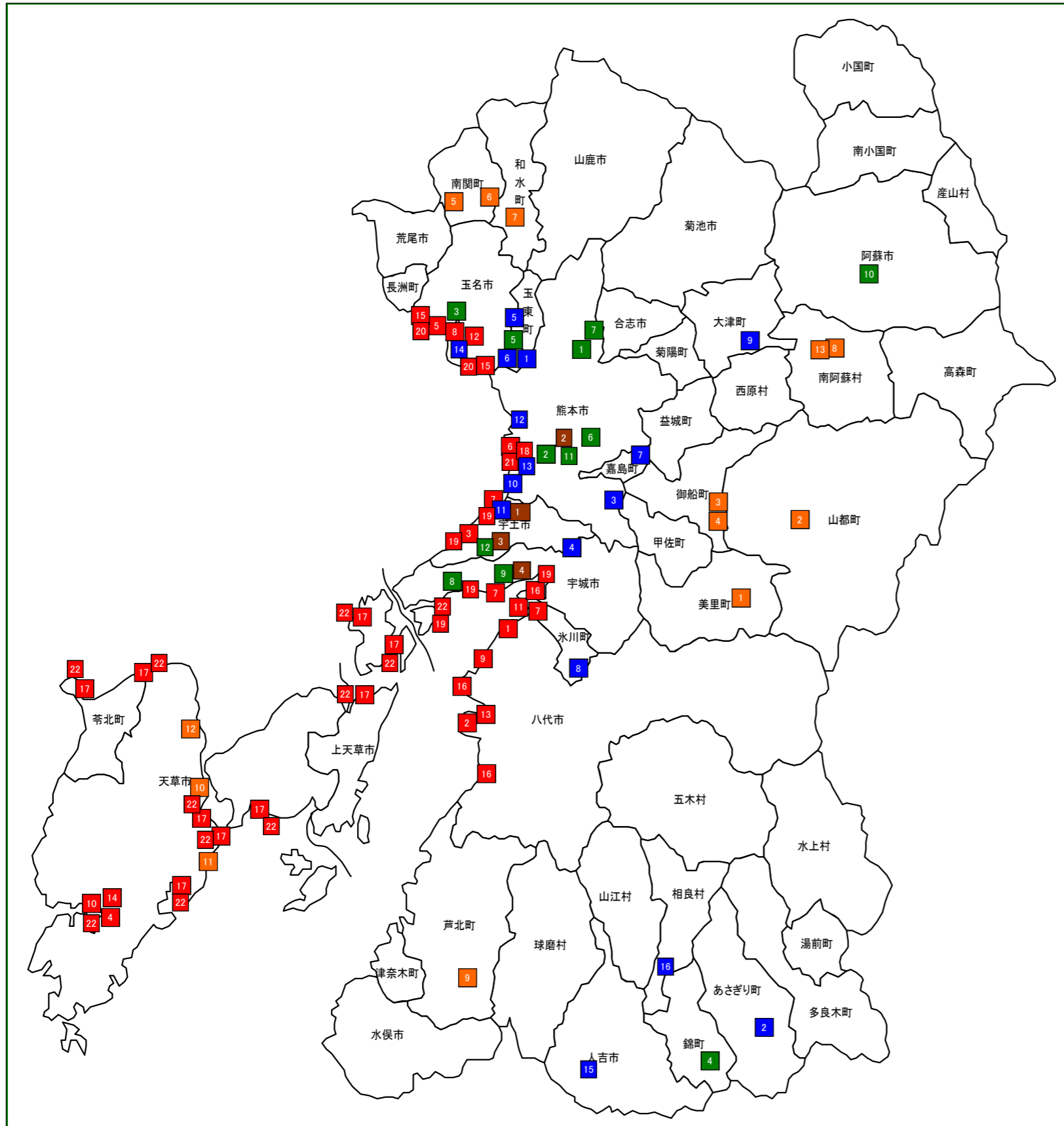
事業名	事業型		事業実施主体	関係市町村	計画期間内の事業内容 (工種及び数量)	工期	計画期間内の総事業費 (千円)	費用対効果	備考
	事業型	事業箇所名 (地区名)							
農村整備	農村集落基盤再編・整備事業 (実施計画策定型)	北人吉	熊本県	人吉市	事業計画作成1式	R5 ~ R5	29,000	調査及び計画策定等のソフト整備のため未記入	
農村整備	農村集落基盤再編・整備事業 (実施計画策定型)	北人吉	市町村	人吉市	経営体育成促進換地等調整1式	R5 ~ R5	1,600	調査及び計画策定等のソフト整備のため未記入	
森林整備事業	育成林整備事業	天草(林道今田線)	天草市	天草市	開設107m	R2 ~ R2	40,000	総事業費が10億円以下のため未記入	
森林整備事業	育成林整備事業	水俣(林道榎迫支線)	水俣市	水俣市	開設1,290m	R2 ~ R6	110,000	総事業費が10億円以下のため未記入	
森林整備事業	育成林整備事業	球磨(林道東俣線)	球磨村	球磨村	開設410m	R2 ~ R6	86,000	総事業費が10億円以下のため未記入	
森林整備事業	育成林整備事業	芦北(林道松生屋敷野線)	熊本県	芦北町	全体計画調査1式	R2 ~ R2	19,650	総事業費が10億円以下のため未記入	
森林整備事業	育成林整備事業	美里(林道大窪線)	美里町	美里町	開設75m	R5 ~ R6	16,000	総事業費が10億円以下のため未記入	
森林整備事業	機能回復整備事業	熊本県	市町村、森林所有者、森林組合、森林組合連合会、森林整備法人及び森林所有者の団体	熊本市外44市町村	特定林地改良、人工造林、樹下植栽等、下刈り、枝打ち、除伐、保育間伐、間伐、更新伐、付帯施設等整備、森林作業道整備、花粉症発生源植替え	R2 ~ R6	140,000	総事業費が10億円以下のため未記入	
森林整備事業	林道点検診断・保全整備事業	宇城	宇城市	宇城市	橋梁等点検診断1式	R4 ~ R6	2,000	調査及び計画策定等のソフト整備のため未記入	
森林整備事業	林道点検診断・保全整備事業	山鹿	山鹿市	山鹿市	橋梁等点検診断1式	R2 ~ R2	6,600	調査及び計画策定等のソフト整備のため未記入	
森林整備事業	林道点検診断・保全整備事業	阿蘇	阿蘇市	阿蘇市	橋梁等点検診断1式	R2 ~ R2	14,400	調査及び計画策定等のソフト整備のため未記入	
森林整備事業	林道点検診断・保全整備事業	益城	益城町	益城町	橋梁等点検診断1式	R2 ~ R2	1,000	調査及び計画策定等のソフト整備のため未記入	
森林整備事業	林道点検診断・保全整備事業	八代	八代市	八代市	橋梁等点検診断1式	R2 ~ R2	2,600	調査及び計画策定等のソフト整備のため未記入	
森林整備事業	林道点検診断・保全整備事業	人吉	人吉市	人吉市	橋梁等点検診断1式	R2 ~ R2	1,000	調査及び計画策定等のソフト整備のため未記入	
森林整備事業	林道点検診断・保全整備事業	五木	五木村	五木村	橋梁等点検診断1式	R2 ~ R2	2,600	調査及び計画策定等のソフト整備のため未記入	
森林整備事業	林道点検診断・保全整備事業	球磨	球磨村	球磨村	橋梁等点検診断1式	R4 ~ R6	9,000	調査及び計画策定等のソフト整備のため未記入	
森林整備事業	林道点検診断・保全整備事業	山都	山都町	山都町	橋梁等点検診断1式	R5 ~ R6	12,000	調査及び計画策定等のソフト整備のため未記入	
森林整備事業	林道点検診断・保全整備事業	益城(林道川内田線)	益城町	益城町	橋梁等補修1式	R4 ~ R6	2,000	総事業費が10億円以下のため未記入	
森林整備事業	林道点検診断・保全整備事業	水俣(林道茂川線)	水俣市	水俣市	橋梁等補修1式	R3 ~ R6	14,000	総事業費が10億円以下のため未記入	
森林整備事業	林道点検診断・保全整備事業	水俣(林道下山線)	水俣市	水俣市	橋梁等補修1式	R3 ~ R6	9,000	総事業費が10億円以下のため未記入	
森林整備事業	林道点検診断・保全整備事業	多良木(林道犬喰線)	多良木町	多良木町	橋梁等補修1式	R4 ~ R6	45,000	総事業費が10億円以下のため未記入	
森林整備事業	林道点検診断・保全整備事業	天草(林道古屋敷線)	天草市	天草市	橋梁等補修1式	R3 ~ R3	8,000	総事業費が10億円以下のため未記入	
森林整備事業	林道点検診断・保全整備事業	天草(林道仁田山線)	天草市	天草市	橋梁等補修1式	R3 ~ R3	5,000	総事業費が10億円以下のため未記入	
森林整備事業	林道改良事業	山鹿(林道八方ヶ岳西線)	山鹿市	山鹿市	橋梁等補修1式	R3 ~ R6	40,000	総事業費が10億円以下のため未記入	
森林整備事業	林道改良事業	山鹿(林道八方ヶ岳線)	山鹿市	山鹿市	橋梁等補修1式	R4 ~ R6	35,000	総事業費が10億円以下のため未記入	
森林整備事業	林道改良事業	山都(林道菊池人吉線)	熊本県	山都町	改良 400m	R4 ~ R6	80,000	総事業費が10億円以下のため未記入	
森林整備事業	林道改良事業	相良(林道新層谷線)	相良村	相良村	橋梁等補修1式	R4 ~ R6	30,000	総事業費が10億円以下のため未記入	

事業名	事業型		事業実施主体	関係市町村	計画期間内の事業内容 (工種及び数量)	工期	計画期間内の総事業費 (千円)	費用対効果	備考
	事業型	事業箇所名 (地区名)							
森林整備事業	林道改良事業	益城(林道川内田線)	益城町	益城町	橋梁等補修1式	R5 ~ R6	15,000	総事業費が10億円以下のため未記入	
森林整備事業	フォレスト・コミュニティ総合整備事業	八代(林道二本杉葉木線)	熊本県	八代市	開設2,300m	R2 ~ R3	346,000	総事業費が10億円以下のため未記入	
森林整備事業	フォレスト・コミュニティ総合整備事業	水上(林道湯山峠小崎線)	熊本県	水上村	開設2,525m	R2 ~ R6	573,000	総事業費が10億円以下のため未記入	
森林整備事業	フォレスト・コミュニティ総合整備事業	球磨(林道岡大槻線)	熊本県	球磨村	開設64m	R2 ~ R2	1,585	総事業費が10億円以下のため未記入	
森林整備事業	フォレスト・コミュニティ総合整備事業	球磨(林道川島大岩線)	熊本県	球磨村	開設2,122m	R2 ~ R6	521,000	総事業費が10億円以下のため未記入	
森林整備事業	フォレスト・コミュニティ総合整備事業	美里(林道洞岳線)	熊本県	美里町	開設1,500m	R5 ~ R6	470,000	総事業費が10億円以下のため未記入	
治山事業	予防治山事業	人吉市地区	熊本県	人吉市	溪間工4基 山腹工0.15ha	R2 ~ R6	210,000	総事業費が10億円以下のため未記入	
治山事業	予防治山事業	荒尾市地区	熊本県	荒尾市	溪間工2基	R2 ~ R6	100,000	総事業費が10億円以下のため未記入	
治山事業	予防治山事業	水俣市地区	熊本県	水俣市	溪間工2基 山腹工1.00ha	R2 ~ R6	200,000	総事業費が10億円以下のため未記入	
治山事業	予防治山事業	玉名市地区	熊本県	玉名市	溪間工3基 山腹工0.45ha	R2 ~ R6	200,000	総事業費が10億円以下のため未記入	
治山事業	予防治山事業	天草市地区	熊本県	天草市	溪間工2基 山腹工1.00ha	R2 ~ R6	150,000	総事業費が10億円以下のため未記入	
治山事業	予防治山事業	山鹿市地区	熊本県	山鹿市	溪間工4基 山腹工1.00ha	R2 ~ R6	300,000	総事業費が10億円以下のため未記入	
治山事業	予防治山事業	宇土市地区	熊本県	宇土市	溪間工3基 山腹工0.30ha	R2 ~ R6	250,000	総事業費が10億円以下のため未記入	
治山事業	予防治山事業	上天草市地区	熊本県	上天草市	溪間工2基 山腹工1.00ha	R2 ~ R6	200,000	総事業費が10億円以下のため未記入	
治山事業	予防治山事業	阿蘇市地区	熊本県	阿蘇市	溪間工1基 山腹工0.50ha	R2 ~ R6	100,000	総事業費が10億円以下のため未記入	
治山事業	予防治山事業	八代市地区	熊本県	八代市	溪間工1基 山腹工0.50ha	R4 ~ R6	100,000	総事業費が10億円以下のため未記入	
治山事業	予防治山事業	南小国町地区	熊本県	南小国町	溪間工2基 山腹工1.00ha	R2 ~ R6	200,000	総事業費が10億円以下のため未記入	
治山事業	予防治山事業	益城町地区	熊本県	益城町	溪間工2基 山腹工0.30ha	R2 ~ R6	200,000	総事業費が10億円以下のため未記入	
治山事業	予防治山事業	甲佐町地区	熊本県	甲佐町	溪間工3基 山腹工0.30ha	R2 ~ R6	200,000	総事業費が10億円以下のため未記入	
治山事業	予防治山事業	山都町地区	熊本県	山都町	溪間工7基 山腹工1.00ha	R2 ~ R6	480,000	総事業費が10億円以下のため未記入	
治山事業	予防治山事業	氷川町地区	熊本県	氷川町	溪間工1基 山腹工0.15ha	R2 ~ R6	100,000	総事業費が10億円以下のため未記入	
治山事業	予防治山事業	芦北町地区	熊本県	芦北町	溪間工4基 山腹工1.00ha	R2 ~ R6	200,000	総事業費が10億円以下のため未記入	
治山事業	予防治山事業	錦町地区	熊本県	錦町	溪間工1基	R2 ~ R6	40,000	総事業費が10億円以下のため未記入	
治山事業	予防治山事業	多良木町地区	熊本県	多良木町	溪間工1基	R2 ~ R6	60,000	総事業費が10億円以下のため未記入	
治山事業	予防治山事業	相良村地区	熊本県	相良村	溪間工3基 山腹工1.00ha	R2 ~ R6	150,000	総事業費が10億円以下のため未記入	
治山事業	予防治山事業	山江村地区	熊本県	山江村	溪間工5基 山腹工1.00ha	R2 ~ R6	200,000	総事業費が10億円以下のため未記入	
治山事業	予防治山事業	球磨村地区	熊本県	球磨村	山腹工0.50ha	R2 ~ R6	20,000	総事業費が10億円以下のため未記入	
治山事業	予防治山事業	苓北町地区	熊本県	苓北町	溪間工4基	R2 ~ R6	140,000	総事業費が10億円以下のため未記入	
治山事業	予防治山事業	熊本県	熊本県	熊本県内全市町村 (嘉島町を除く)	森林地形解析業務1式	R4 ~ R6	50,000	総事業費が10億円以下のため未記入	

事業名	事業型		事業実施主体	関係市町村	計画期間内の事業内容 (工種及び数量)	工期	計画期間内の総事業費 (千円)	費用対効果	備考
	事業型	事業箇所名 (地区名)							
治山事業	機能強化・老朽化対策事業(機能強化対策)	熊本県	熊本県	熊本県内全市町村(嘉島町を除く)	溪間工、点検診断等保安施設整備事業	R2 ~ R6	750,000	総事業費が10億円以下のため未記入	
治山事業	機能強化・老朽化対策事業(老朽化対策)	熊本県	熊本県	熊本県内全市町村(嘉島町を除く)	溪間工、点検診断等保安施設整備事業	R2 ~ R6	750,000	総事業費が10億円以下のため未記入	
治山事業	林地荒廃防止事業	熊本県	熊本県	熊本県内全市町村(嘉島町を除く)	溪間工、山腹工、森林整備等保安施設事業	R2 ~ R6	6,000,000	防災対策のため未記入	
漁場の保全の森づくり事業	保安林改良事業	熊本県	熊本県	熊本県内全市町村(嘉島町を除く)	森林整備等保安施設整備事業	R2 ~ R4	200,000	総事業費が10億円以下のため未記入	
漁場の保全の森づくり事業	保安林総合改良事業	熊本県	熊本県	熊本県内全市町村(嘉島町を除く)	森林整備等保安施設整備事業	R5 ~ R6	300,000	総事業費が10億円以下のため未記入	
漁港漁村環境整備事業	漁村再生交付金事業	塩屋	熊本県	熊本市	集落道300m	R2 ~ R5	165,000	総事業費が10億円以下のため未記入	
漁港漁村環境整備事業	漁村再生交付金事業	二江	熊本県	天草市	浮棧橋1基	R2 ~ R3	220,000	総事業費が10億円以下のため未記入	
漁港漁村環境整備事業	漁村再生交付金事業	佐伊津	熊本県	天草市	浮棧橋1基	R3 ~ R6	220,000	総事業費が10億円以下のため未記入	
漁港漁村環境整備事業	漁村再生交付金事業	志岐	苓北町	苓北町	護岸工40m 舗装工200m 橋梁上部工1基	R2 ~ R4	177,673	総事業費が10億円以下のため未記入	
漁港漁村環境整備事業	漁村再生交付金事業	住吉	宇土市	宇土市	物揚場168m	R3 ~ R5	289,000	総事業費が10億円以下のため未記入	
海岸保全施設整備_農地	高潮対策	文政第2	熊本県	八代市	堤防工300m 消波工530m	R2 ~ R2	393,298	防災対策のため未記入	
海岸保全施設整備_農地	高潮対策	金剛	熊本県	八代市	堤防工2,259m 消波工788m	R2 ~ R6	945,000	防災対策のため未記入	
海岸保全施設整備_農地	高潮対策	網田	熊本県	宇土市	堤防工1式	R2 ~ R4	107,500	防災対策のため未記入	
海岸保全施設整備_農地	高潮対策	一町田	熊本県	天草市	堤防工1,589m 漏水防止工1式	R2 ~ R6	140,000	防災対策のため未記入	
海岸保全施設整備_農地	高潮対策	高道	熊本県	玉名市	堤防工910m 消波工700m	R2 ~ R6	699,500	防災対策のため未記入	
海岸保全施設整備_農地	海岸堤防等老朽化対策	熊本海岸	熊本県	熊本市	老朽化対策工1式	R2 ~ R3	90,000	防災対策のため未記入	
海岸保全施設整備_農地	海岸堤防等老朽化対策	玉名海岸	熊本県	玉名市 長洲町 熊本市	老朽化対策工1式	R3 ~ R3	50,000	防災対策のため未記入	
海岸保全施設整備_農地	海岸堤防等老朽化対策	八代海岸	熊本県	宇城市 氷川町 八代市	老朽化対策工1式	R3 ~ R3	28,000	防災対策のため未記入	
海岸保全施設整備_農地	海岸堤防等老朽化対策	天草海岸	熊本県	上天草市 天草市 苓北町	老朽化対策工1式	R3 ~ R3	137,000	防災対策のため未記入	
海岸保全施設整備_農地	津波・高潮危機管理対策	熊本海岸	熊本県	熊本市	老朽化対策工1式	R4 ~ R6	492,000	防災対策のため未記入	
海岸保全施設整備_農地	津波・高潮危機管理対策	宇城海岸	熊本県	宇城市 宇土市	堤防工630m 樋門工2箇所	R2 ~ R3	337,650	総事業費が10億円以下のため未記入	
海岸保全施設整備_農地	津波・高潮危機管理対策	宇城海岸第2	熊本県	宇城市 宇土市	老朽化対策工1式	R4 ~ R6	924,000	防災対策のため未記入	
海岸保全施設整備_農地	津波・高潮危機管理対策	玉名海岸	熊本県	玉名市	樋門工2箇所	R2 ~ R6	41,000	総事業費が10億円以下のため未記入	
海岸保全施設整備_農地	津波・高潮危機管理対策	玉名海岸第2	熊本県	玉名市 長洲町 熊本市	老朽化対策工1式	R4 ~ R6	372,000	防災対策のため未記入	
海岸保全施設整備_農地	津波・高潮危機管理対策	八代海岸	熊本県	八代市	堤防工50m 樋門工1箇所	R2 ~ R2	48,000	総事業費が10億円以下のため未記入	
海岸保全施設整備_農地	津波・高潮危機管理対策	天草海岸第2	熊本県	天草市	堤防工2,726m 樋門工1箇所	R2 ~ R6	238,000	総事業費が10億円以下のため未記入	
海岸保全施設整備_農地	津波・高潮危機管理対策	天草西沿岸	熊本県	天草市 外2市町	海岸保全基本計画の変更	R5 ~ R6	70,000	調査及び計画策定等のソフト整備のため未記入	
海岸保全施設整備_漁港	海岸堤防等老朽化対策	大手原他	上天草市	上天草市	長寿命化計画策定1式	R2 ~ R2	12,140	調査及び計画策定等のソフト整備のため未記入	
海岸保全施設整備_漁港	海岸堤防等老朽化対策	田浦他	芦北町	芦北町	長寿命化計画策定1式	R2 ~ R2	14,320	調査及び計画策定等のソフト整備のため未記入	

事業名	事業型		事業実施主体	関係市町村	計画期間内の事業内容 (工種及び数量)	工期	計画期間内の総事業費 (千円)	費用対効果	備考
	事業型	事業箇所名 (地区名)							
海岸保全施設整備_漁港	海岸堤防等老朽化対策	楠甫	天草市	天草市	堤防補修306m	R2 ~ R4	34,181	総事業費が10億円以下のため未記入	
海岸保全施設整備_漁港	津波・高潮危機管理対策	楠甫	天草市	天草市	堤防補修165m 護岸補修556m 陸開閉鎖・階段整備 2箇所	R4 ~ R5	47,000	総事業費が10億円以下のため未記入	
海岸保全施設整備_漁港	海岸堤防等老朽化対策	大島	天草市	天草市	護岸補修864.1m	R2 ~ R4	42,394	総事業費が10億円以下のため未記入	
海岸保全施設整備_漁港	津波・高潮危機管理対策	大島	天草市	天草市	護岸補修864.1m	R4 ~ R6	197,000	総事業費が10億円以下のため未記入	
海岸保全施設整備_漁港	海岸堤防等老朽化対策	田井ノ浦	宇城市	宇城市	堤防・護岸補修103m	R3 ~ R4	44,292	総事業費が10億円以下のため未記入	
海岸保全施設整備_漁港	高潮対策	網田	宇土市	宇土市	(堤防・護岸改良292m) 堤防・護岸改良292m 陸開閉鎖2基	R4 ~ R6	157,000	総事業費が10億円以下のため未記入	
海岸保全施設整備_漁港	海岸耐震対策	牛深	熊本県	天草市	(護岸耐震化2,985m) 護岸耐震化1,750m	R4 ~ R6	200,000	総事業費が10億円以下のため未記入	
海岸保全施設整備_漁港	津波・高潮危機管理対策	熊本県沿岸(有明・八代・天草西沿岸)	熊本県	天草市 外13市町	海岸保全基本計画の変更	R5 ~ R6	70,000	調査及び計画策定等のソフト整備のため未記入	
効果促進	-	熊本海岸	熊本県	熊本市	土砂浚渫工1式	R4 ~ R6	90,000	効果促進事業のため未記入	
効果促進	-	宇城海岸	熊本県	宇城市 宇土市	土砂浚渫工1式	R2 ~ R6	120,000	効果促進事業のため未記入	
効果促進	-	玉名海岸	熊本県	玉名市	土砂浚渫工1式	R2 ~ R6	75,000	効果促進事業のため未記入	
効果促進	-	八代海岸	熊本県	氷川町 八代市	土砂浚渫工1式	R2 ~ R6	75,000	効果促進事業のため未記入	
効果促進	-	天草海岸	熊本県	上天草市 天草市	土砂浚渫工1式	R2 ~ R6	75,000	効果促進事業のため未記入	
効果促進	-	熊本	市町村・農業団体等	阿蘇市 外22市町村	特殊自然災害対策等 1式	R2 ~ R6	498,700	効果促進事業のため未記入	
合計 (全体事業費)							60,034,041		

熊本県農山漁村地域整備計画 (農業農村整備関係事業位置図)

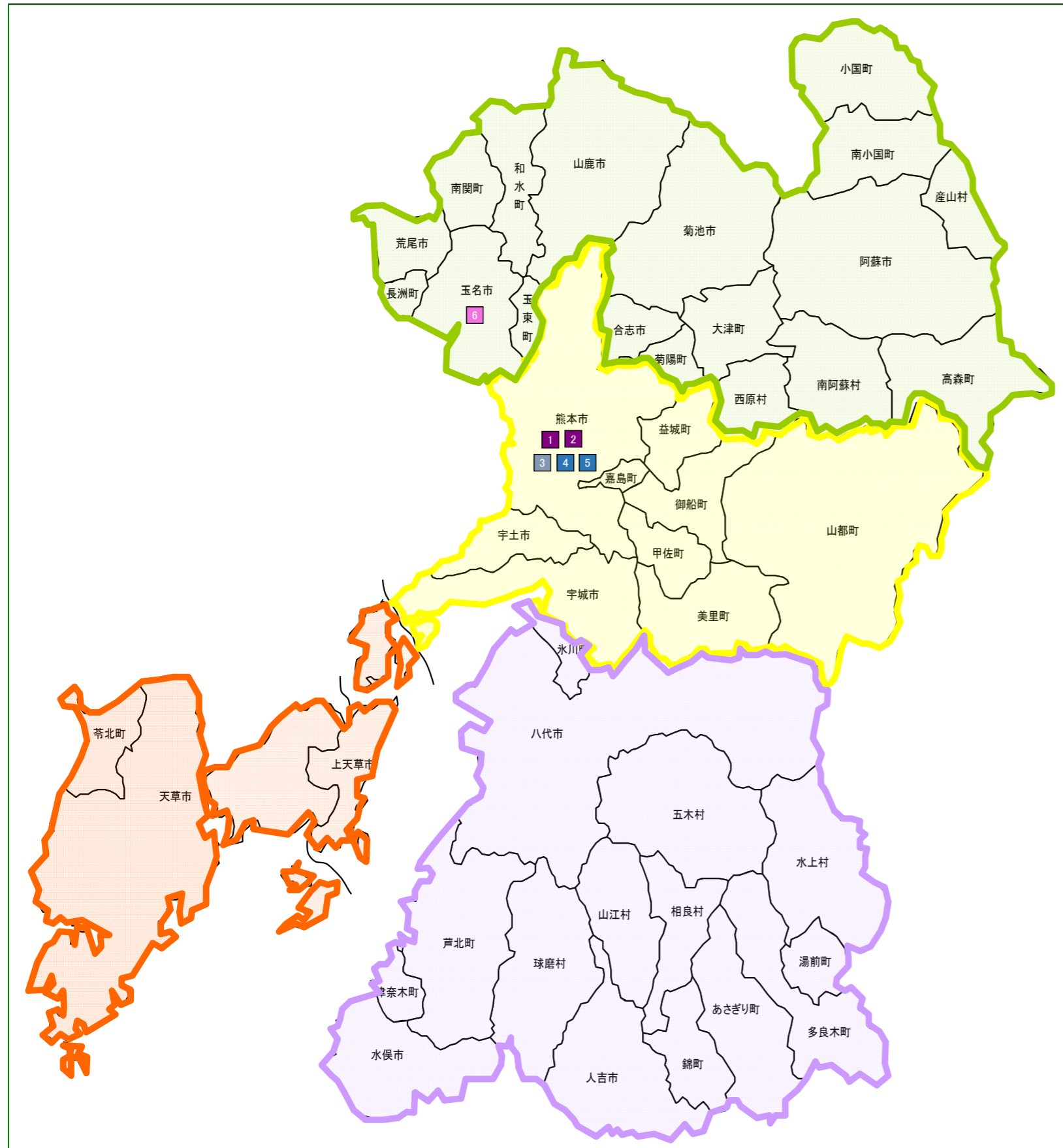


番号	事業名	地区名
1	水利施設整備事業(排水対策)	尾田川、尾田川2期
2	水利施設整備事業(基幹保全)	百太郎溝
3	水利施設整備事業(排水対策)	画図東部(1期・2期)
4	水利施設整備事業(基幹保全)	宇土八水
5	水利施設整備事業(基幹保全)	玉名4期
6	水利施設整備事業(基幹保全)	呑崎
7	水利施設整備事業(基幹保全)	井寺
8	水利施設整備事業(基幹保全)	氷川下流
9	水利施設整備事業(基幹施設)	第二下井手
10	水利施設整備事業(排水対策)	第一海路口
11	水利施設整備事業(基幹保全)	第二宇土八水
12	水利施設整備事業(畑地帯担い手支援)	白浜、白浜2期
13	水利施設整備事業(基幹保全)	美登里
14	水利施設整備事業(基幹保全)	晒
15	水利施設整備事業(畑地帯担い手育成)	上原田
16	水利施設整備事業(畑地帯総合整備中山間)	高原
1	農地整備事業(経営体育成)	南尾迫
2	農地整備事業(経営体育成)	梅洞
3	農地整備事業(経営体育成)	扇崎・大野下
4	農地整備事業(通作条件)	錦南部5期
5	農地整備事業(通作条件)	北牟田尾田3期
6	農地整備事業(通作条件)	谷尾崎3期、谷尾崎4期
7	農地整備事業(通作条件)	植木東部、植木東部2期
8	農地整備事業(通作条件)	郡浦3期、郡浦4期
9	農地整備事業(通作条件)	不知火中腹4期
10	農地整備事業(通作条件)	阿蘇中部3期
11	農地整備事業(通作条件)	谷尾崎5期
12	農地整備事業(通作条件)	宇土南部3期

番号	事業名	地区名
1	中山間地域総合整備事業	美里
2	中山間地域総合整備事業	矢部南部
3	中山間地域総合整備事業	上益城中央2期
4	中山間地域総合整備事業	第二上益城中央
5	中山間地域総合整備事業	南関西
6	中山間地域総合整備事業	南関東
7	中山間地域総合整備事業	和水東部
8	中山間地域総合整備事業	乙ヶ瀬
9	中山間地域総合整備事業	芦水
10	中山間地域総合整備事業	天草中央中
11	中山間地域総合整備事業	天草中央南
12	中山間地域総合整備事業	天草中央北
13	中山間地域総合整備事業	立野
1	農道整備事業	宇土北部3期
2	農道整備事業	谷尾崎2期
3	農道整備事業	宇土南部2期
4	農道整備事業	不知火中腹3期

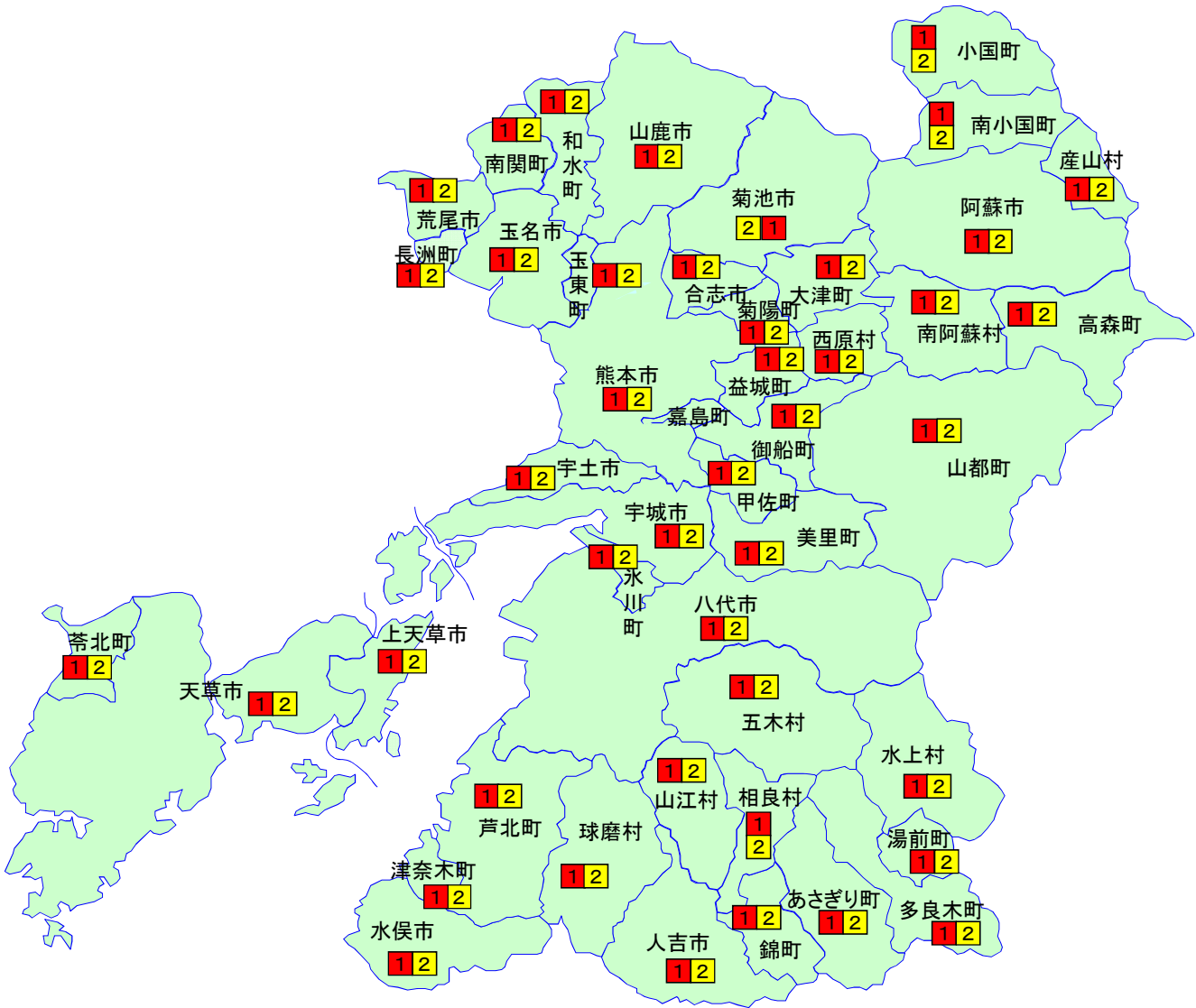
番号	事業名	地区名
1	海岸保全施設整備事業	文政第2
2	海岸保全施設整備事業	金剛
3	海岸保全施設整備事業	網田
4	海岸保全施設整備事業	一町田
5	海岸保全施設整備事業	高道
6	海岸保全施設整備事業(老朽化対策)	熊本海岸
7	海岸保全施設整備事業	宇城海岸
8	海岸保全施設整備事業	玉名海岸
9	海岸保全施設整備事業	八代海岸
10	海岸保全施設整備事業	天草海岸第2
11	海岸保全施設整備事業(効果促進)	宇城海岸
12	海岸保全施設整備事業(効果促進)	玉名海岸
13	海岸保全施設整備事業(効果促進)	八代海岸
14	海岸保全施設整備事業(効果促進)	天草海岸
15	海岸保全施設整備事業(老朽化対策)	玉名海岸
16	海岸保全施設整備事業(老朽化対策)	八代海岸
17	海岸保全施設整備事業(老朽化対策)	天草海岸
18	海岸保全施設整備事業	熊本海岸
19	海岸保全施設整備事業	宇城海岸第2
20	海岸保全施設整備事業	玉名海岸第2
21	海岸保全施設整備事業(効果促進)	熊本海岸
22	海岸保全施設整備事業	天草西沿岸

熊本県農山漁村地域整備計画 (団体営事業位置図)



番号	事業名	地区名
1	農業基盤整備促進事業	県外3地区(定率)
2	農業基盤整備促進事業	県外3地区(定額)
3	農業水利施設保全合理化事業	県外3地区
4	基幹水利施設保全型	県外3地区
5	地域農業水利施設保全型	県外3地区
6	農村集落基盤再編・整備事業 (集落基盤再編型)	五名地区

森林整備関係位置図



1 森林整備事業

【地区名】

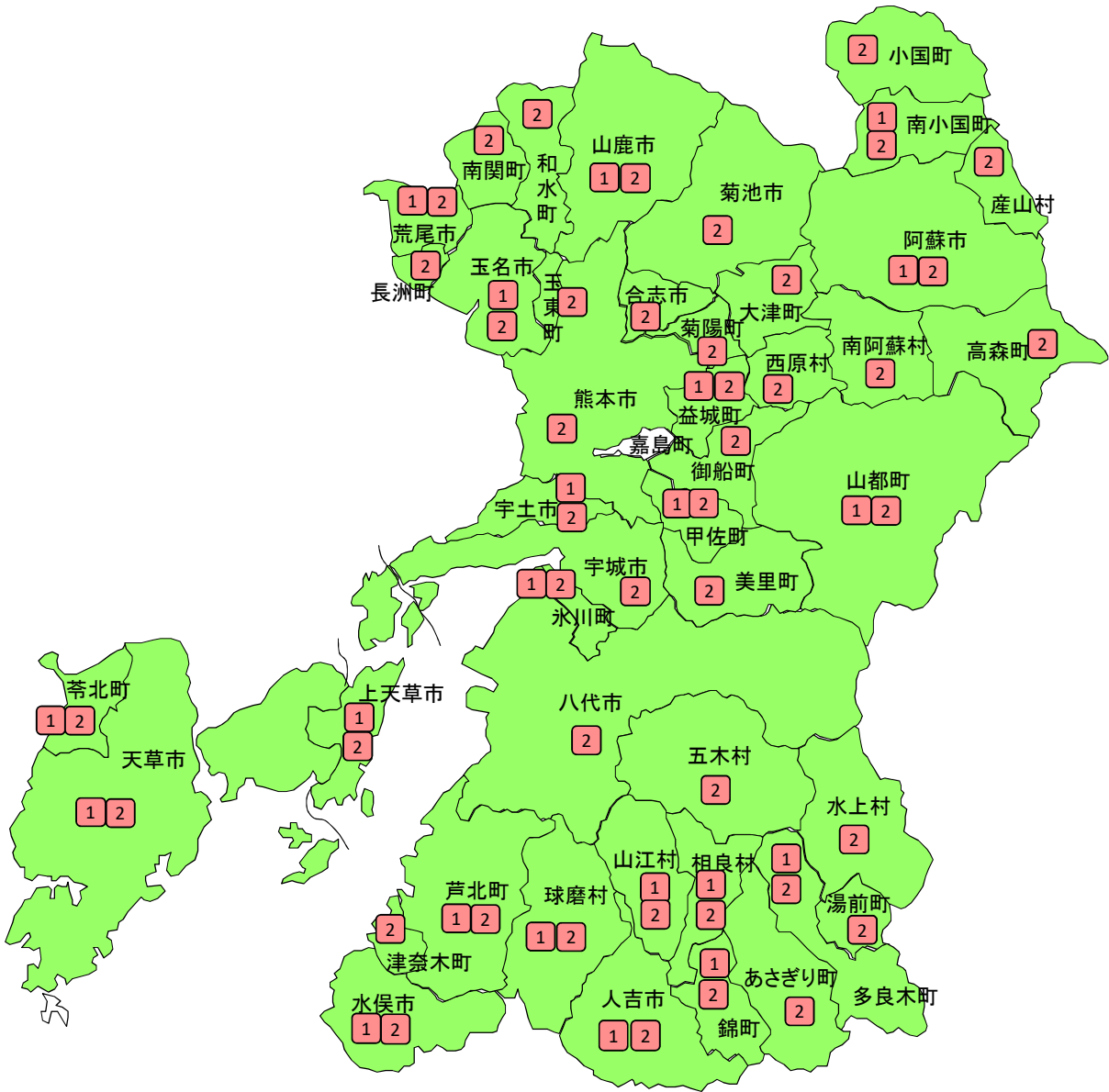
- ・熊本県地区
- ・宇城地区
- ・美里地区(林道大窪線、林道洞岳線)
- ・山鹿地区
- ・山鹿地区(林道八方ヶ岳西線、林道八方ヶ岳線)
- ・阿蘇地区
- ・益城地区
- ・益城地区(林道川内田線)
- ・山都地区(林道菊池人吉線)
- ・八代地区
- ・八代地区(林道二本杉葉木線)
- ・水俣地区(林道茂川線、下山線、榎迫線)
- ・芦北地区(林道松生屋敷野線)
- ・球磨地区
- ・球磨地区(林道東俣線、林道岡大槻線、林道川島大岩線)
- ・相良地区(林道新層谷線)
- ・多良木地区(林道犬喰線)

2 漁場保全の森づくり事業

【地区名】

- ・熊本県地区

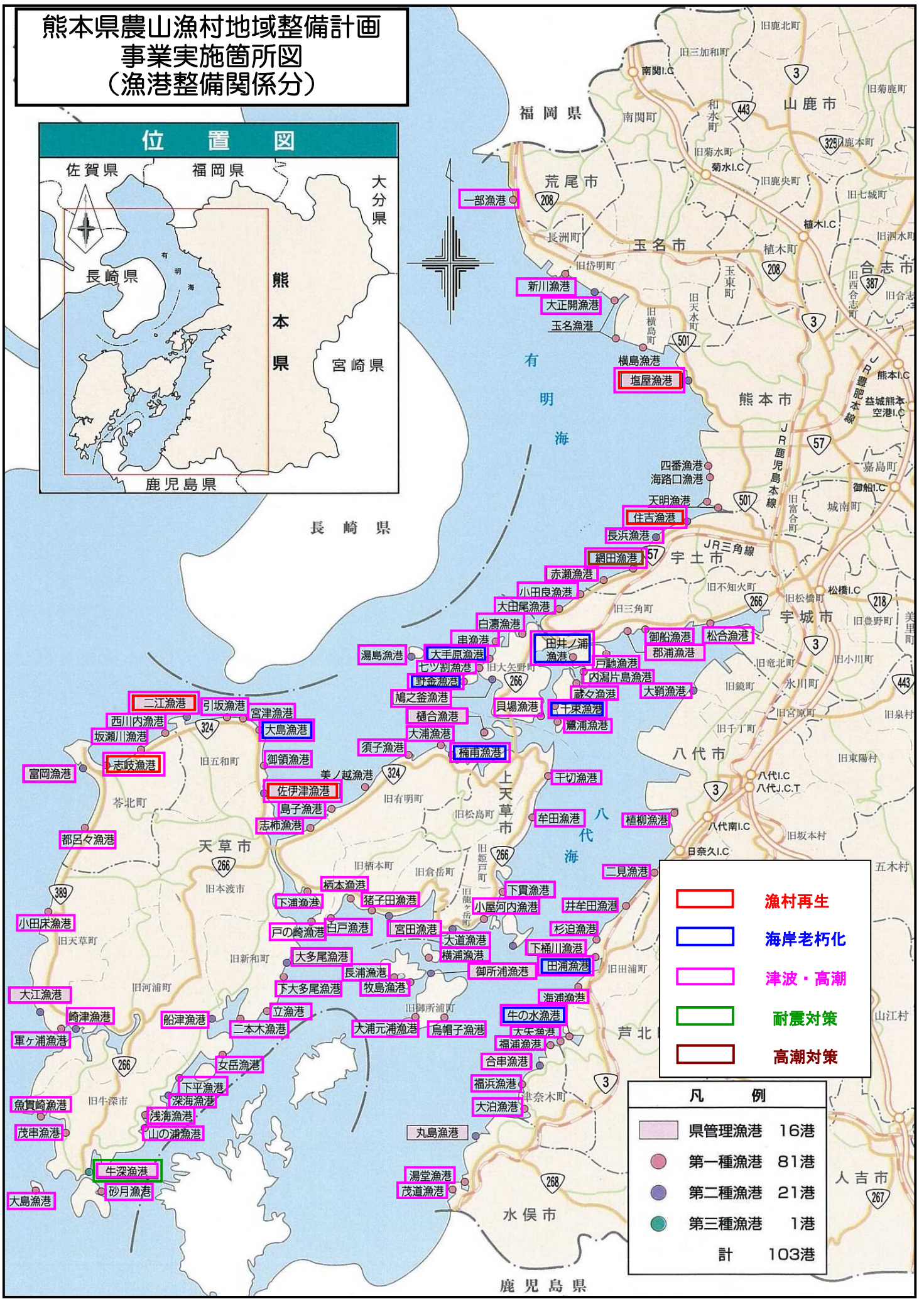
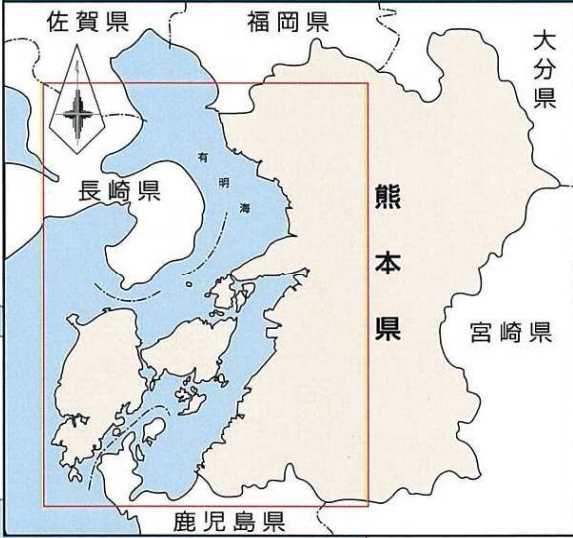
治山事業位置図



1 治山事業（予防治山事業）	2 治山事業（治山施設機能強化事業、林地荒廃防止事業）
【地区名】 人吉市地区 荒尾市地区 水俣市地区 玉名市地区 天草市地区 山鹿市地区 宇土市地区 上天草市地区 阿蘇市地区 八代市地区 南小国町地区 益城町地区	【地区名】 熊本県地区 甲佐町地区 山都町地区 水川町地区 芦北町地区 錦町地区 多良木町地区 相良村地区 山江村地区 球磨村地区 荅北町地区 熊本県地区（嘉島町を除く県内全域）

熊本県農山漁村地域整備計画 事業実施箇所図 (漁港整備関係分)

位置図



	漁村再生
	海岸老朽化
	津波・高潮
	耐震対策
	高潮対策

凡例	
	県管理漁港 16港
●	第一種漁港 81港
●	第二種漁港 21港
●	第三種漁港 1港
計 103港	

降灰対策事業位置図

番号	事業名	地区名
1	農地防災事業	阿蘇市外22市町村
2	効果促進事業	阿蘇市外22市町村

