

# 関係データ

## 【構想区域(案)の検討に係る採用データ】

- ①患者の受療動向
  - － ア 2025年医療需要に基づく流出状況[急性期＋回復期＋慢性期合計]
  - － イ 2013年度実績に基づく主な疾病等に係る流出状況[がん]
  - － イ 2013年度実績に基づく主な疾病等に係る流出状況[脳卒中]
  - － イ 2013年度実績に基づく主な疾病等に係る流出状況[急性心筋梗塞]
  - － イ 2013年度実績に基づく主な疾病等に係る流出状況[救命・救急医療]
  - － イ 2013年度実績に基づく主な疾病等に係る流出状況[周産期医療]
  - － イ 2013年度実績に基づく主な疾病等に係る流出状況[小児医療]
- ②生活圏の一体性
  - － ア 通勤・通学の状況
  - － イ 日用品の買物動向

## 【参考データ】

■人口規模・人口動態

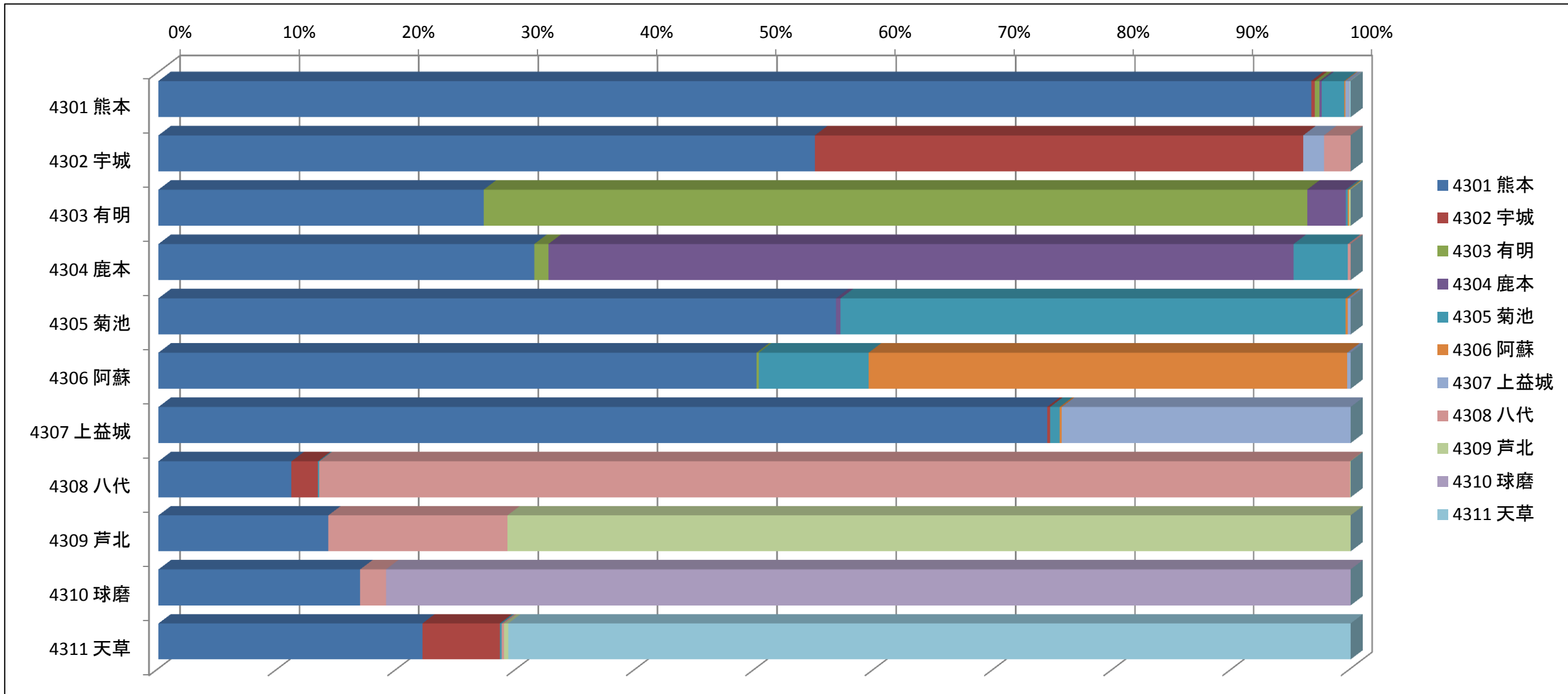
■2025年医療需要に基づく流出状況

4機能合計／高度急性期機能／急性期機能／回復期機能／慢性期機能(パターンB)



# 【採用データ】①患者の受療動向 - イ 2013年度実績に基づく主な疾病等に係る流出状況 [がん]

(医療計画作成支援データブック「熊本県二次医療圏別受療動向分析ツール」を基に作成)  
 ※2013(平成25)年度のレセプト数に基づく(ただし、国保+後期高齢者のみ)。

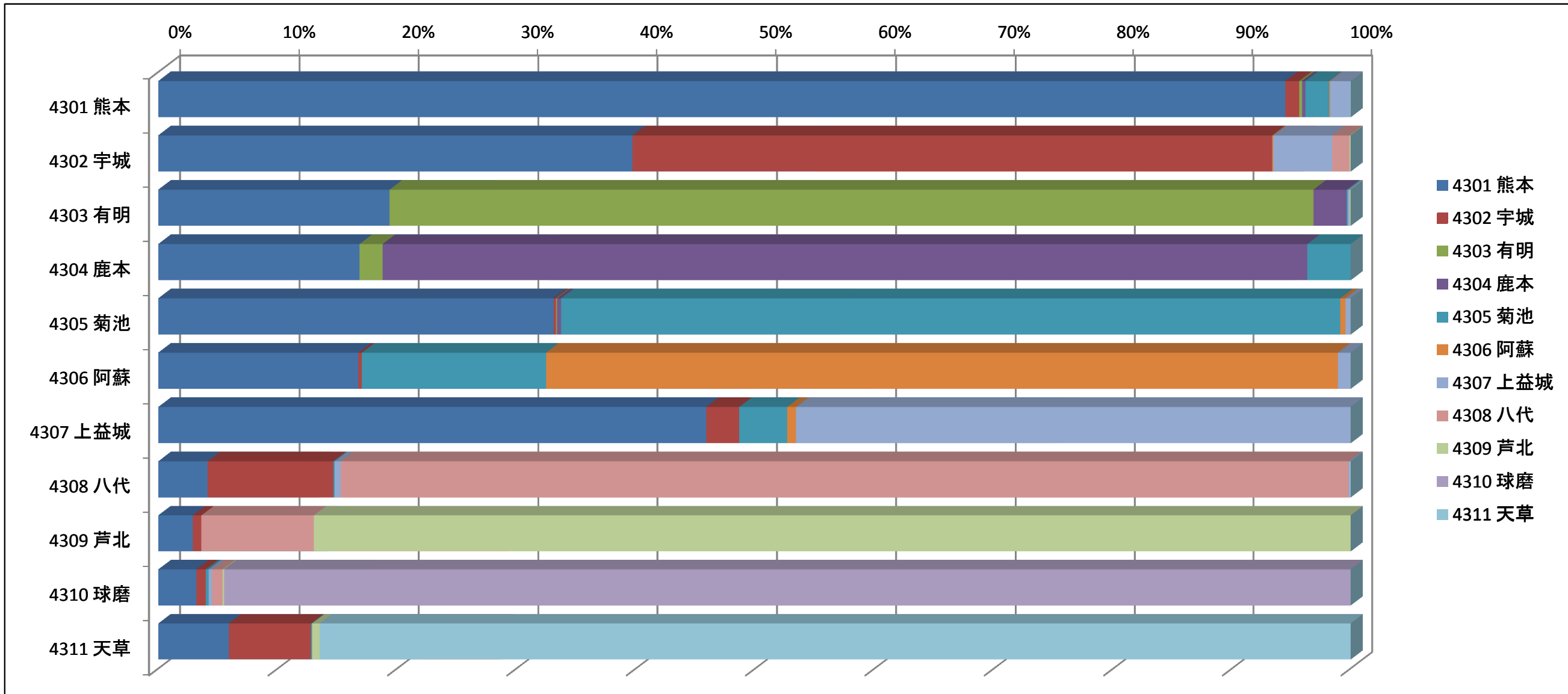


□ は、他地域に5%以上流出しているもの。

合計 / 総件数	医療機関二次医療圏名										
負担者二次医療圏名	4301 熊本	4302 宇城	4303 有明	4304 鹿本	4305 菊池	4306 阿蘇	4307 上益城	4308 八代	4309 芦北	4310 球磨	4311 天草
4301 熊本	96.7%	0.3%	0.4%	0.2%	1.9%	0.1%	0.3%				0.1%
4302 宇城	55.0%	41.0%					1.8%	2.2%			
4303 有明	27.2%		69.1%	3.3%	0.2%	0.1%			0.1%		
4304 鹿本	31.5%		1.2%	62.5%	4.6%			0.2%			
4305 菊池	56.8%			0.4%	42.4%	0.2%	0.2%				
4306 阿蘇	50.1%		0.2%		9.2%	40.2%	0.3%				
4307 上益城	74.4%	0.2%			0.8%	0.2%	24.3%				
4308 八代	11.1%	2.2%			0.1%			86.5%			
4309 芦北	14.2%							15.0%	70.8%		
4310 球磨	16.9%							2.2%		80.9%	
4311 天草	22.1%	6.5%			0.2%			0.2%	0.4%		70.7%
総計	56.2%	3.7%	6.4%	2.6%	4.9%	1.8%	1.6%	8.5%	2.7%	4.0%	7.4%

# 【採用データ】①患者の受療動向 - イ 2013年度実績に基づく主な疾病等に係る流出状況 [脳卒中]

(医療計画作成支援データブック「熊本県二次医療圏別受療動向分析ツール」を基に作成)  
 ※2013(平成25)年度のレセプト数に基づく(ただし、国保+後期高齢者のみ)。

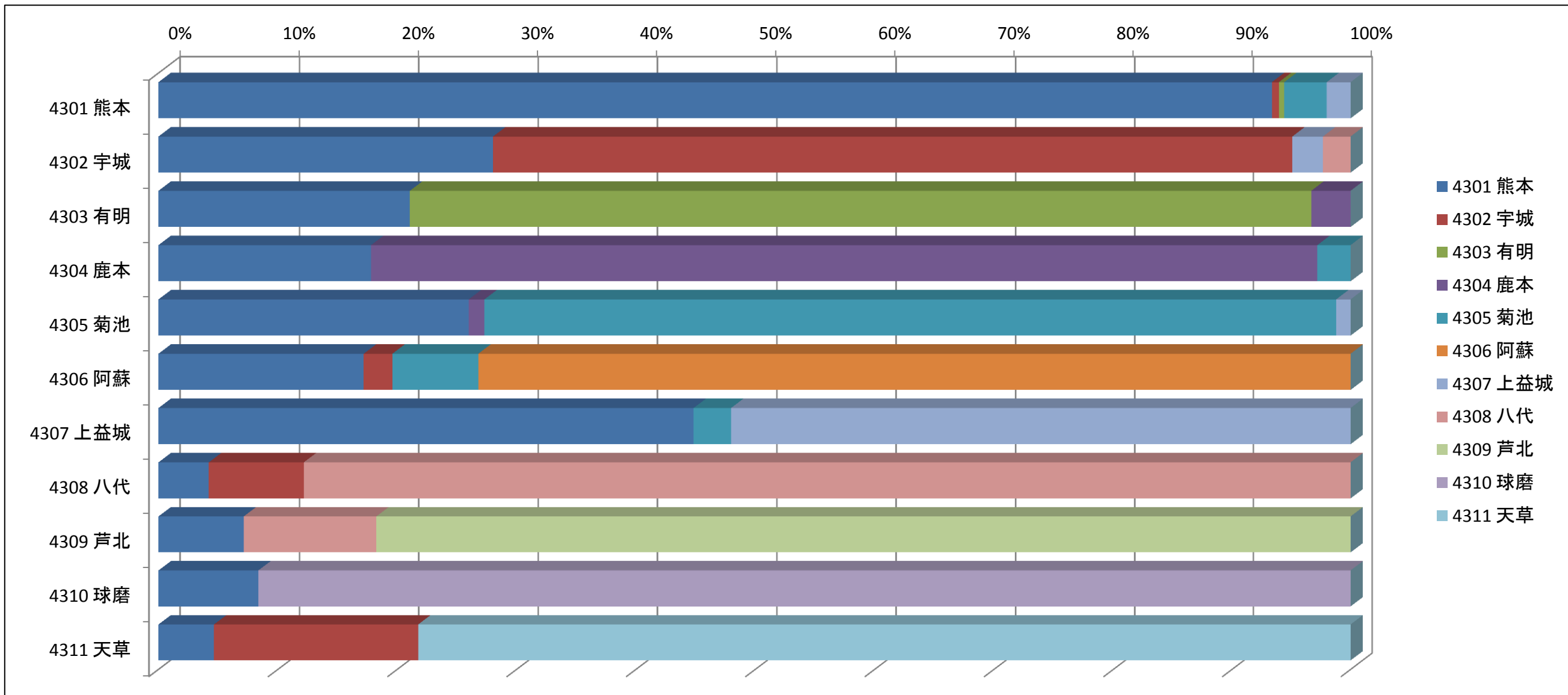


□ は、他地域に5%以上流出しているもの。

合計 / 総件数	医療機関二次医療圏名										
負担者二次医療圏名	4301 熊本	4302 宇城	4303 有明	4304 鹿本	4305 菊池	4306 阿蘇	4307 上益城	4308 八代	4309 芦北	4310 球磨	4311 天草
4301 熊本	94.5%	1.2%	0.2%	0.3%	2.0%	0.1%	1.7%	0.0%	0.0%	0.0%	0.0%
4302 宇城	39.7%	53.7%	0.0%	0.0%	0.0%	0.1%	4.9%	1.5%	0.1%	0.0%	0.0%
4303 有明	19.4%	0.0%	77.5%	2.8%	0.1%	0.0%	0.2%	0.0%	0.1%	0.0%	0.0%
4304 鹿本	16.9%	0.0%	1.9%	77.6%	3.6%	0.0%	0.0%	0.0%	0.0%	0.0%	0.0%
4305 菊池	33.1%	0.2%	0.1%	0.3%	65.4%	0.4%	0.5%	0.0%	0.0%	0.0%	0.0%
4306 阿蘇	16.8%	0.3%	0.0%	0.0%	15.4%	66.5%	1.1%	0.0%	0.0%	0.0%	0.0%
4307 上益城	45.9%	2.8%	0.0%	0.0%	4.0%	0.7%	46.6%	0.0%	0.0%	0.0%	0.0%
4308 八代	4.1%	10.5%	0.0%	0.0%	0.1%	0.0%	0.5%	84.5%	0.0%	0.1%	0.1%
4309 芦北	2.9%	0.7%	0.0%	0.0%	0.0%	0.0%	0.0%	9.4%	87.0%	0.0%	0.0%
4310 球磨	3.2%	0.8%	0.0%	0.0%	0.2%	0.0%	0.3%	0.9%	0.1%	94.5%	0.0%
4311 天草	5.9%	6.9%	0.0%	0.0%	0.1%	0.0%	0.0%	0.0%	0.6%	0.0%	86.5%
総計	44.9%	6.1%	7.2%	2.6%	6.9%	3.4%	3.9%	6.7%	3.7%	4.8%	9.7%

# 【採用データ】①患者の受療動向 - イ 2013年度実績に基づく主な疾病等に係る流出状況 [急性心筋梗塞] 5

(医療計画作成支援データブック「熊本県二次医療圏別受療動向分析ツール」を基に作成)  
 ※2013(平成25)年度のレセプト数に基づく(ただし、国保+後期高齢者のみ)。

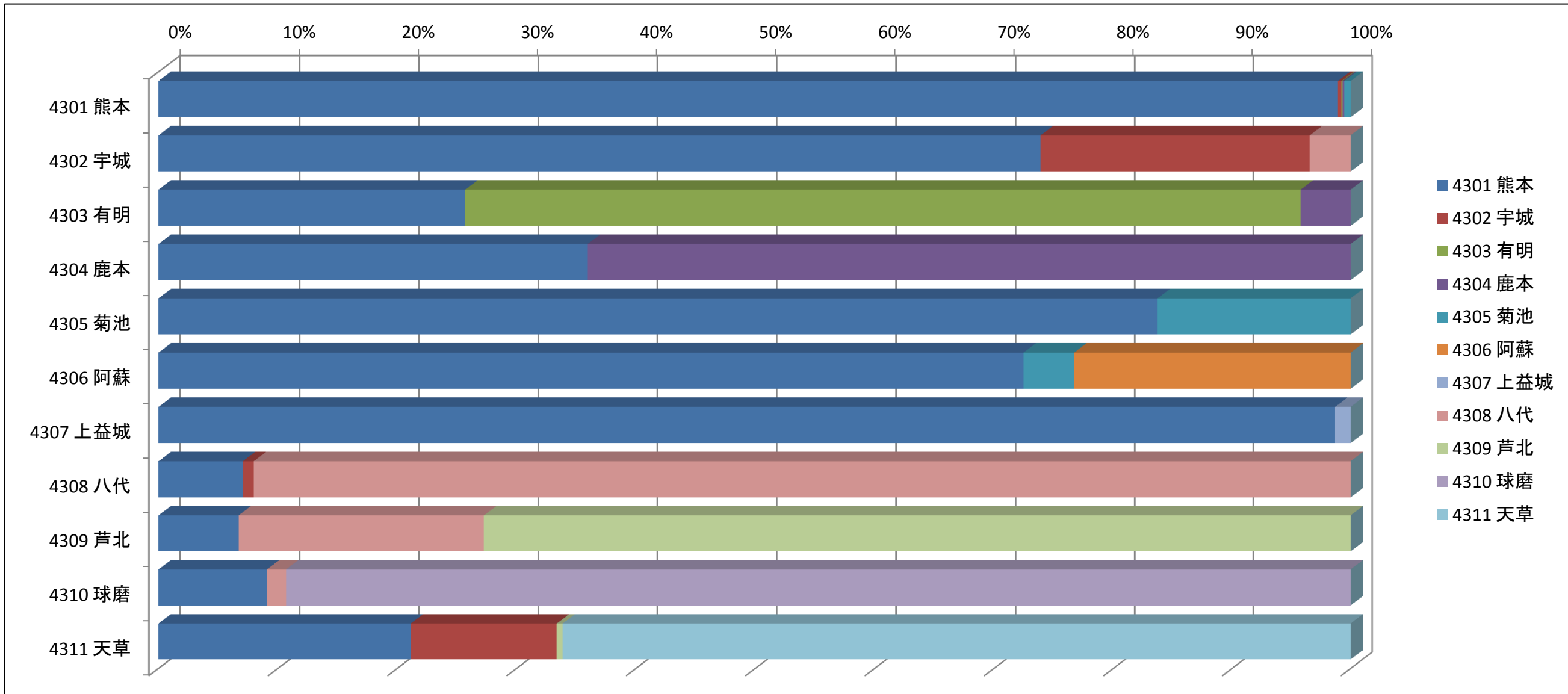


□ は、他地域に5%以上流出しているもの。

合計 / 総件数	医療機関二次医療圏名										
負担者二次医療圏名	4301 熊本	4302 宇城	4303 有明	4304 鹿本	4305 菊池	4306 阿蘇	4307 上益城	4308 八代	4309 芦北	4310 球磨	4311 天草
4301 熊本	93.4%	0.6%	0.5%		3.6%		2.0%				
4302 宇城	28.0%	67.1%					2.6%	2.3%			
4303 有明	21.1%		75.6%	3.3%							
4304 鹿本	17.8%			79.4%	2.8%						
4305 菊池	26.0%			1.3%	71.5%		1.2%				
4306 阿蘇	17.2%	2.4%			7.2%	73.2%					
4307 上益城	44.8%				3.1%		52.0%				
4308 八代	4.2%	8.0%						87.8%			
4309 芦北	7.1%							11.1%	81.7%		
4310 球磨	8.4%									91.6%	
4311 天草	4.7%	17.1%									78.2%
総計	41.4%	8.3%	6.6%	3.6%	8.9%	3.7%	3.8%	6.1%	3.1%	4.3%	10.1%

【採用データ】①患者の受療動向 - イ 2013年度実績に基づく主な疾病等に係る流出状況 [救命・救急医療] 6

(医療計画作成支援データブック「熊本県二次医療圏別受療動向分析ツール」を基に作成)  
 ※2013(平成25)年度のレセプト数に基づく(ただし、国保+後期高齢者のみ)。

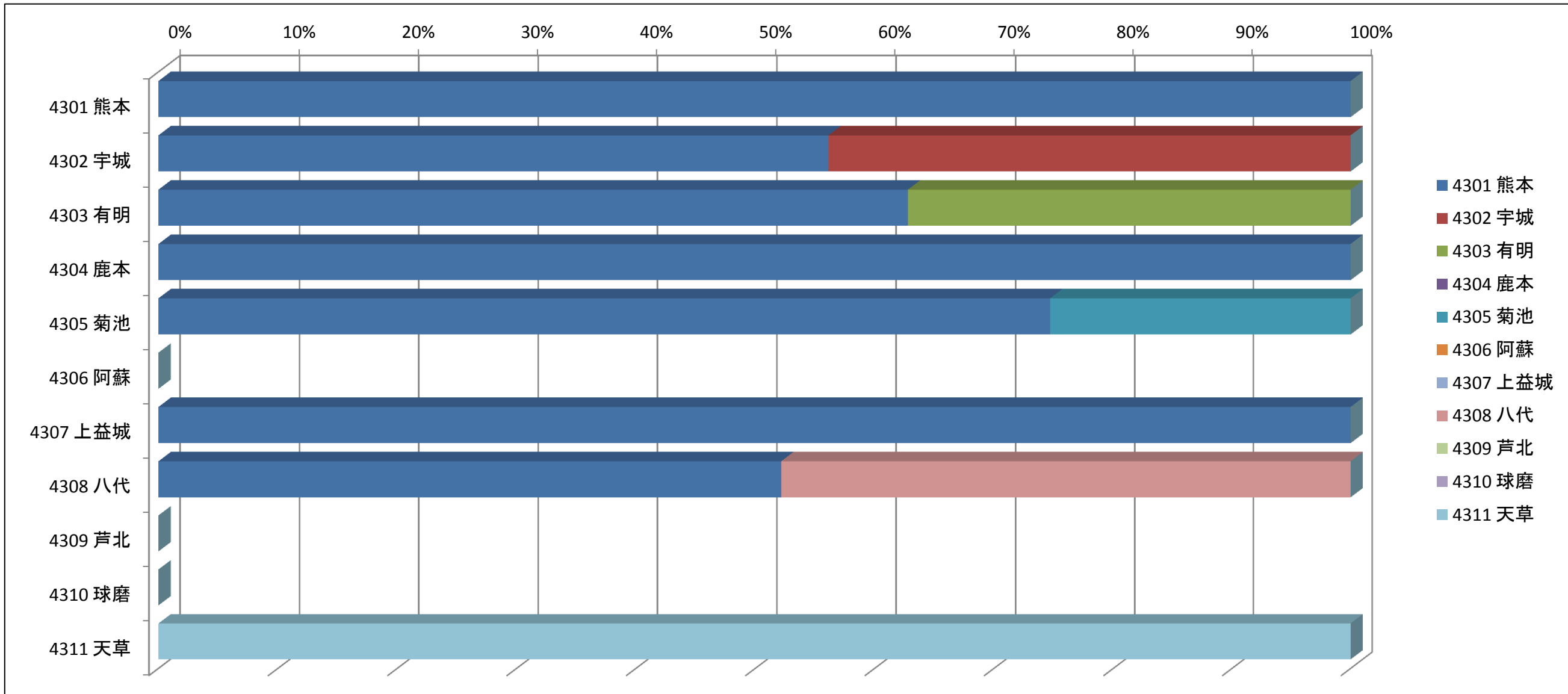


□ は、他地域に5%以上流出しているもの。

合計 / 総件数	医療機関二次医療圏名										
負担者二次医療圏名	4301 熊本	4302 宇城	4303 有明	4304 鹿本	4305 菊池	4306 阿蘇	4307 上益城	4308 八代	4309 芦北	4310 球磨	4311 天草
4301 熊本	98.9%	0.3%	0.1%	0.1%	0.5%						
4302 宇城	73.9%	22.6%						3.4%			
4303 有明	25.7%		70.1%	4.2%							
4304 鹿本	36.0%			64.0%							
4305 菊池	83.7%				16.3%						
4306 阿蘇	72.5%				4.3%	23.3%					
4307 上益城	98.7%						1.3%				
4308 八代	7.1%	0.9%						92.0%			
4309 芦北	6.7%							20.6%	72.7%		
4310 球磨	9.1%							1.6%		89.3%	
4311 天草	21.1%	12.2%							0.5%		66.1%
総計	63.9%	3.0%	6.1%	2.8%	1.5%	0.9%	0.1%	9.1%	2.4%	5.6%	4.6%

# 【採用データ】①患者の受療動向 - イ 2013年度実績に基づく主な疾病等に係る流出状況〔周産期医療〕

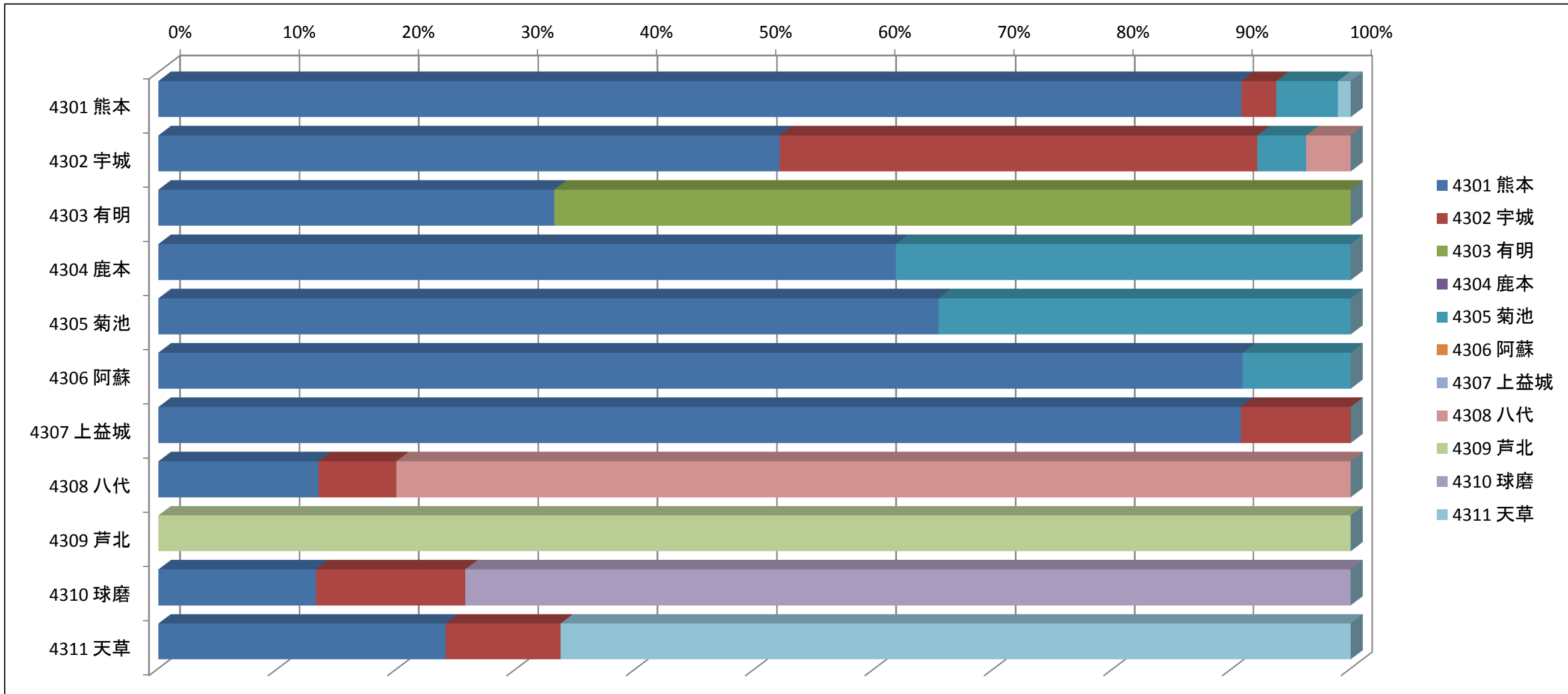
(医療計画作成支援データブック「熊本県二次医療圏別受療動向分析ツール」を基に作成)  
 ※2013(平成25)年度のレセプト数に基づく(ただし、国保+後期高齢者のみ)。



□ は、他地域に5%以上流出しているもの。

合計 / 総件数	医療機関二次医療圏名										
負担者二次医療圏名	4301 熊本	4302 宇城	4303 有明	4304 鹿本	4305 菊池	4306 阿蘇	4307 上益城	4308 八代	4309 芦北	4310 球磨	4311 天草
4301 熊本	100.0%										
4302 宇城	56.1%	43.9%									
4303 有明	62.8%		37.2%								
4304 鹿本	100.0%										
4305 菊池	74.7%				25.3%						
4306 阿蘇											
4307 上益城	100.0%										
4308 八代	52.2%							47.8%			
4309 芦北											
4310 球磨											
4311 天草											100.0%
総計	88.5%	3.0%	1.9%	0.0%	2.5%	0.0%	0.0%	1.3%	0.0%	0.0%	2.8%

(医療計画作成支援データブック「熊本県二次医療圏別受療動向分析ツール」を基に作成)  
 ※2013(平成25)年度のレセプト数に基づく(ただし、国保+後期高齢者のみ)。



□ は、他地域に5%以上流出しているもの。

合計 / 総件数	医療機関二次医療圏名										
負担者二次医療圏名	4301 熊本	4302 宇城	4303 有明	4304 鹿本	4305 菊池	4306 阿蘇	4307 上益城	4308 八代	4309 芦北	4310 球磨	4311 天草
4301 熊本	90.8%	2.9%			5.2%						1.1%
4302 宇城	52.1%	40.1%			4.1%			3.7%			
4303 有明	33.1%		66.9%								
4304 鹿本	61.8%				38.2%						
4305 菊池	65.3%				34.7%						
4306 阿蘇	90.9%				9.1%						
4307 上益城	90.7%	9.3%									
4308 八代	13.4%	6.5%						80.1%			
4309 芦北									100.0%		
4310 球磨	13.2%	12.5%								74.3%	
4311 天草	24.1%	9.6%									66.3%
総計	65.0%	6.8%	3.9%		8.3%			7.0%	1.2%	3.4%	4.4%



# 【採用データ】②生活圏の一体性 - ア 通勤・通学の状況

(平成22年国勢調査 従業地・通学地集計<男女別15歳以上自宅外就業者・通学者数>を基に作成)

■ は、他地域に5%以上流出しているもの。

→従業・通学地

↓ 常住地	熊本	宇城	有明	鹿本	菊池	阿蘇	上益城	八代	芦北	球磨	天草	県外	不詳	計
熊本	83.4%	1.7%	0.9%	0.6%	5.5%	0.6%	2.9%	0.5%	0.0%	0.0%	0.1%	0.9%	2.8%	100.0%
宇城	27.0%	58.6%	0.3%	0.1%	1.0%	0.1%	4.0%	5.6%	0.1%	0.1%	0.9%	0.7%	1.5%	100.0%
有明	8.8%	0.1%	70.0%	2.2%	1.5%	0.1%	0.1%	0.1%	0.0%	0.0%	0.0%	16.1%	1.0%	100.0%
鹿本	13.6%	0.1%	6.0%	64.4%	12.5%	0.2%	0.4%	0.0%	0.0%	0.0%	0.0%	1.6%	1.1%	100.0%
菊池	30.8%	0.3%	0.8%	2.4%	58.8%	2.6%	2.0%	0.2%	0.0%	0.0%	0.0%	0.7%	1.4%	100.0%
阿蘇	9.1%	0.1%	0.1%	0.1%	8.6%	77.4%	1.8%	0.1%	0.0%	0.0%	0.0%	1.7%	1.0%	100.0%
上益城	40.1%	3.7%	0.2%	0.1%	4.7%	2.0%	47.3%	0.5%	0.0%	0.1%	0.1%	0.6%	0.8%	100.0%
八代	6.4%	5.4%	0.1%	0.0%	0.3%	0.0%	0.4%	84.0%	0.9%	0.2%	0.1%	0.6%	1.5%	100.0%
芦北	0.9%	0.2%	0.0%	0.0%	0.1%	0.0%	0.1%	6.2%	86.8%	0.7%	0.0%	4.8%	0.3%	100.0%
球磨	0.6%	0.1%	0.0%	0.0%	0.0%	0.0%	0.0%	0.7%	0.4%	96.0%	0.0%	1.3%	0.9%	100.0%
天草	1.1%	1.7%	0.1%	0.0%	0.1%	0.0%	0.1%	0.2%	0.0%	0.0%	94.3%	1.5%	1.0%	100.0%

# 【採用データ】②生活圏の一体性 - イ 日用品の買物動向

(平成24年熊本県消費動向調査を基に作成)

## ■生鮮食品・一般食品・日用雑貨品の平均

は、他地域に5%以上流出しているもの。

(単位:%)

二次医療圏 ・市町村		熊本		宇城		有明		菊池			阿蘇	上益城	八代	芦北	球磨		天草		地元 市町村	その他 県内	県外	店舗外
		熊本市	宇土市	宇城市	荒尾市	玉名市	山鹿市	菊池市	合志市	大津町	菊陽町	阿蘇市	嘉島町	八代市	水俣市	人吉市	錦町	上天草市	天草市			
熊本	熊本市	87.5	0.4	0.5				0.3	0.1	3.0		2.8							87.5	0.9	0.2	4.2
宇城	宇土市	2.9	83.7	8.4								2.3	0.3						83.7	0.1		2.4
	宇城市	3.7	6.5	79.3								4.5	1.0				1.0		79.3	1.0		2.9
	美里町	4.5	0.8	11.1								10.5							46.4	24.6	0.1	2.0
有明	荒尾市	0.3			85.3	0.7													85.3	4.1	8.1	1.5
	玉名市	3.3			3.5	82.7	0.1			0.5									82.7	3.0	3.1	3.6
	玉東町	18.7			0.3	31.2	0.2			3.3									39.7	0.2	0.6	5.9
	南関町	1.7			10.0	10.8	3.9												45.9	1.2	22.0	4.5
	長洲町	1.1			15.8	5.4													72.2	0.2	4.3	1.0
和水町	2.6			1.5	12.9	34.8												35.8	4.3	3.7	4.4	
鹿本	山鹿市	1.4				0.3	90.3	1.2		2.0									90.3	0.3	0.1	4.4
菊池	菊池市	2.7					3.2	77.5	3.5	0.9	5.7								77.5	0.5	0.1	5.7
	合志市	11.3						4.4	55.3	0.8	24.4								55.3	1.6	0.2	1.9
	大津町	3.1						0.1	0.5	81.8	10.1								81.8	0.8	0.5	3.2
	菊陽町	8.7							5.8	12.9	69.6								69.6	0.5		2.5
阿蘇	阿蘇市	2.9								2.7	3.0	85.9	0.2						85.9	0.2	1.1	4.1
	南小国町	0.9								3.4	3.9	2.4							40.3	46.3	1.1	1.7
	小国町	2.2								1.3	2.3	0.5							83.5	6.9	1.8	1.4
	産山村	0.1								1.5	0.7	74.6							10.8		6.6	5.8
	高森町	4.7								3.3	3.7	1.3							81.6	1.3	2.7	1.3
	西原村	9.0								40.0	9.0		3.2						20.8	15.0	0.1	2.8
	南阿蘇村	4.4								29.4	10.9	1.6							21.5	28.0	0.3	3.9
上益城	御船町	10.7											18.9						61.8	4.6	0.1	3.9
	嘉島町	17.6		0.3															76.3	3.7		2.1
	益城町	36.0								0.3	4.4		7.0						41.5	4.8	0.2	5.9
	甲佐町	12.5	0.4	2.2									17.8						33.1	29.4		4.6
	山都町	2.2		0.6						1.2	0.9		5.0						74.1	13.4	0.3	2.4
八代	八代市	0.7	0.5	3.8									0.7	87.3					87.3	2.2	0.4	4.5
	氷川町	0.6	0.1	18.0										43.6					29.3	0.7	0.1	7.6
芦北	水俣市	0.6		0.2										1.9	83.5	0.2			83.5	1.4	8.9	3.4
	芦北町	1.8												14.3	1.9	2.4			76.5	1.0	0.4	1.7
	津奈木町	0.8		0.2										4.1	19.7				62.2	8.3	2.7	2.1
球磨	人吉市	0.2		0.2									0.4	1.3		90.9	2.2		90.9	0.1	0.1	4.5
	錦町	0.7														12.3	78.4		78.4	4.8		3.8
	多良木町	0.1														4.4			79.6	14.5		1.4
	湯前町	0.3		0.1									0.4		7.2	3.6			49.7	36.4		2.3
	水上村	0.4													2.7	5.3			17.4	67.8		6.3
	相良村	0.6													50.2	7.1			22.2	14.7	0.1	5.0
	五木村	2.9	0.1	2.0										7.0	62.1	5.0			13.7	4.6	0.1	2.4
	山江村	1.5												1.4	84.8	5.0			2.2	1.2	0.6	3.1
	球磨村	0.7		0.1										2.3	78.9	1.1			11.2	1.6		4.1
	あさぎり町	0.3		0.1									0.1	0.4	6.7	4.2			83.2	2.6	0.3	2.3
天草	上天草市	2.4	1.2	0.7									0.8	0.1				89.9	3.4	89.9	0.4	1.0
	天草市	0.5											0.2					0.5	95.0	95.0	0.9	2.9
	苓北町	0.6																	33.5	63.2	0.2	2.3

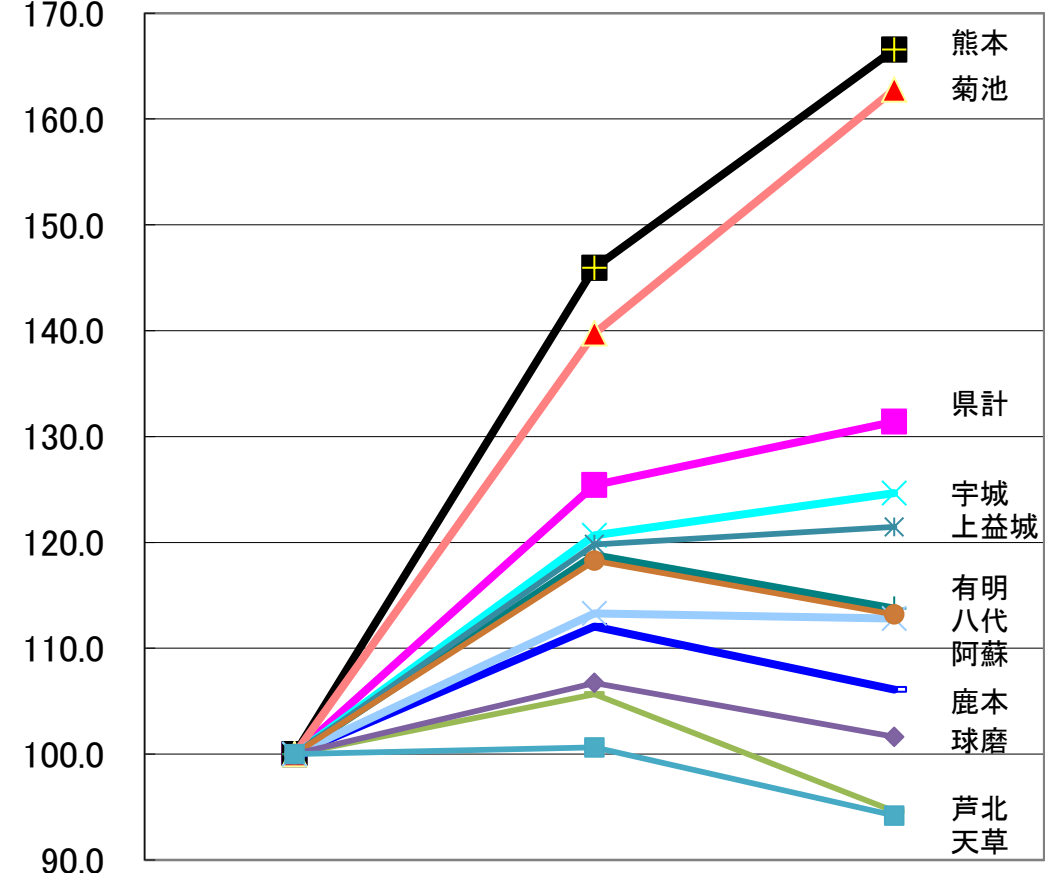
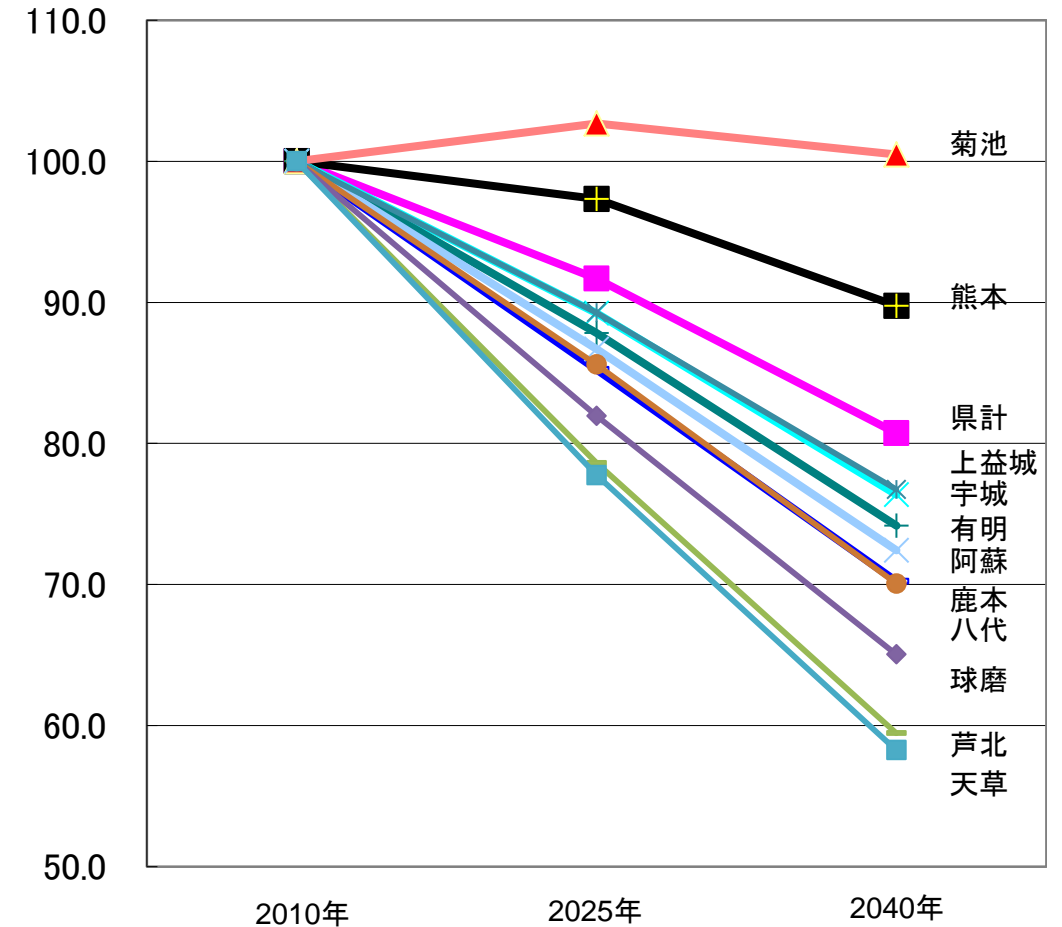
[熊本県の二次医療圏別推計人口]

(単位:人)

二次医療圏数	人口 総数 (単位:人)			人口 75歳以上 (単位:人)		
	2010年	2025年	2040年	2010年	2025年	2040年
11医療圏	1,817,426 (100.0)	1,666,017 (91.7)	1,467,142 (80.7)	255,978 (100.0)	321,053 (125.4)	336,316 (131.4)
熊本	734,474 (100.0)	714,761 (97.3)	659,133 (89.7)	80,209 (100.0)	117,061 (145.9)	133,583 (166.5)
宇城	110,993 (100.0)	99,030 (89.2)	84,764 (76.4)	17,252 (100.0)	20,816 (120.7)	21,506 (124.7)
有明	168,821 (100.0)	148,269 (87.8)	125,230 (74.2)	26,857 (100.0)	31,901 (118.8)	30,547 (113.7)
鹿本	55,391 (100.0)	47,216 (85.2)	38,898 (70.2)	10,016 (100.0)	11,224 (112.1)	10,628 (106.1)
菊池	174,164 (100.0)	178,831 (102.7)	174,997 (100.5)	19,806 (100.0)	27,676 (139.7)	32,240 (162.8)
阿蘇	67,836 (100.0)	58,808 (86.7)	49,126 (72.4)	12,523 (100.0)	14,186 (113.3)	14,128 (112.8)
上益城	87,402 (100.0)	78,026 (89.3)	67,077 (76.7)	14,346 (100.0)	17,188 (119.8)	17,425 (121.5)
八代	144,981 (100.0)	124,094 (85.6)	101,585 (70.1)	22,763 (100.0)	26,921 (118.3)	25,768 (113.2)
芦北	51,356 (100.0)	40,378 (78.6)	30,541 (59.5)	10,017 (100.0)	10,584 (105.7)	9,477 (94.6)
球磨	94,727 (100.0)	77,632 (82.0)	61,617 (65.0)	17,093 (100.0)	18,242 (106.7)	17,373 (101.6)
天草	127,281 (100.0)	98,972 (77.8)	74,174 (58.3)	25,096 (100.0)	25,254 (100.6)	23,641 (94.2)

出典:国立社会保障・人口問題研究所「日本の地域別将来推計人口(平成25年3月中位推計)」

[2010年の人口を100としたときの指数]



4機能合計

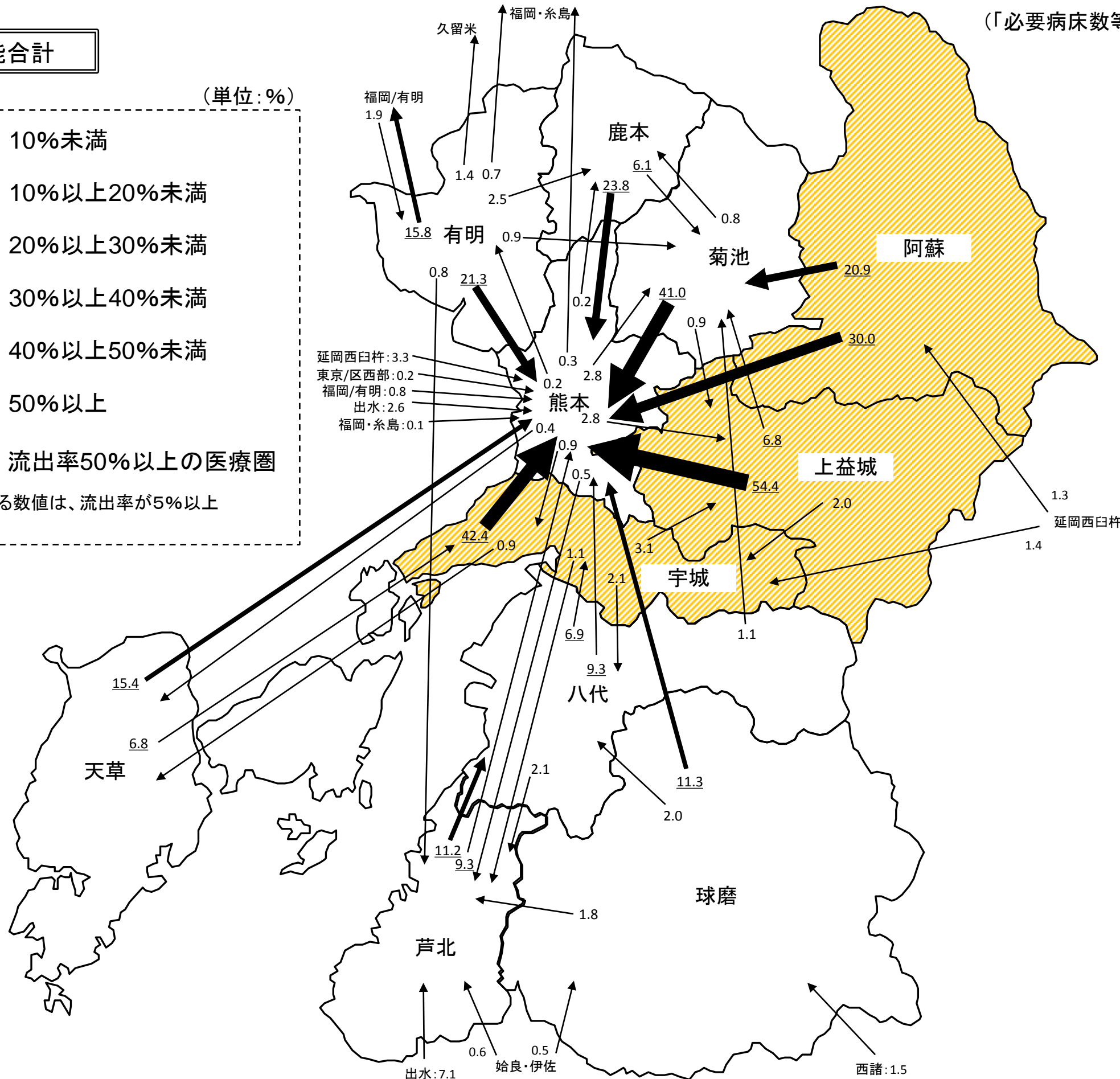
(単位: %)

- 10%未満
- 10%以上20%未満
- 20%以上30%未満
- 30%以上40%未満
- 40%以上50%未満
- 50%以上

流出率50%以上の医療圏

※ 下線のある数値は、流出率が5%以上

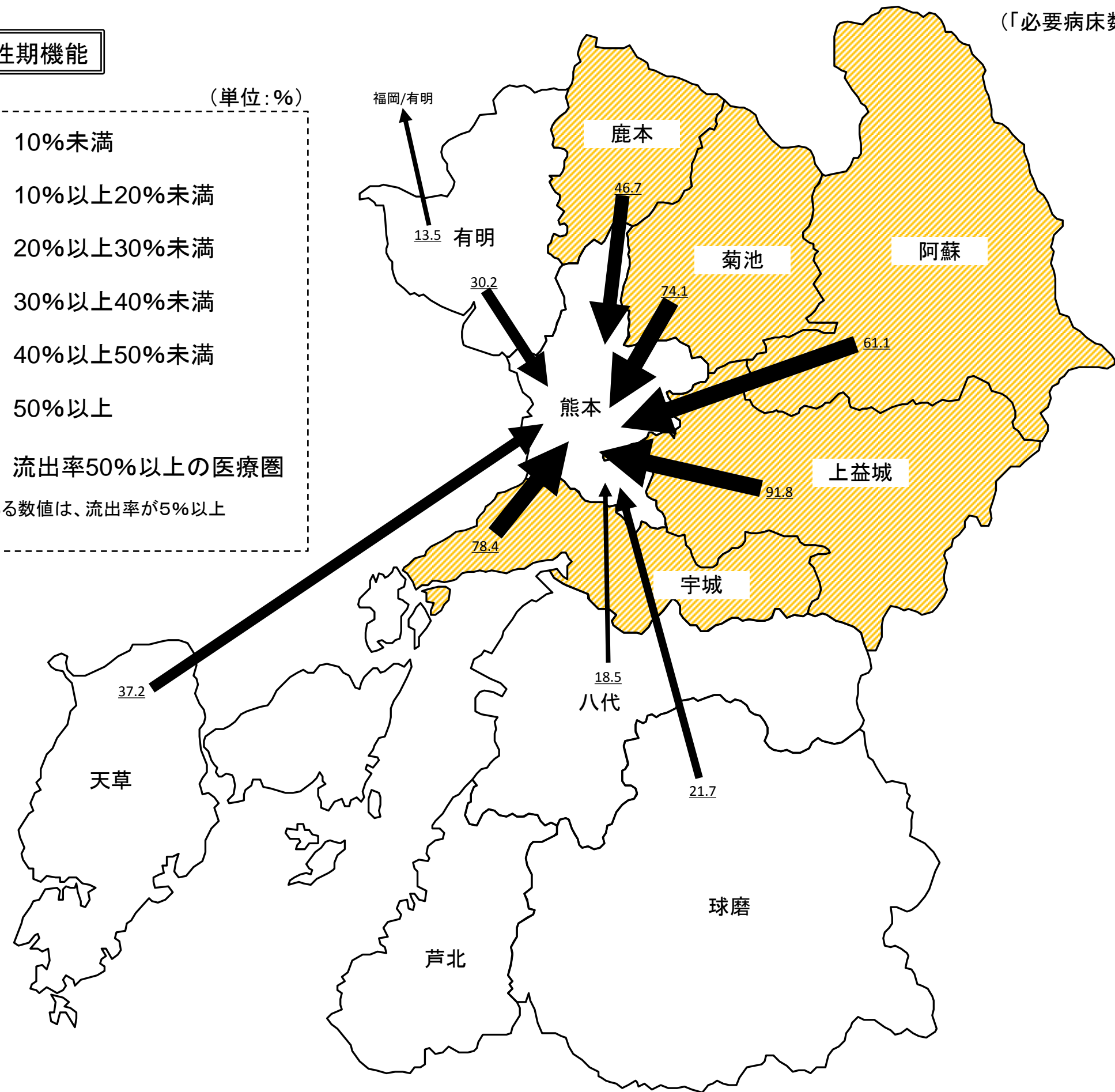
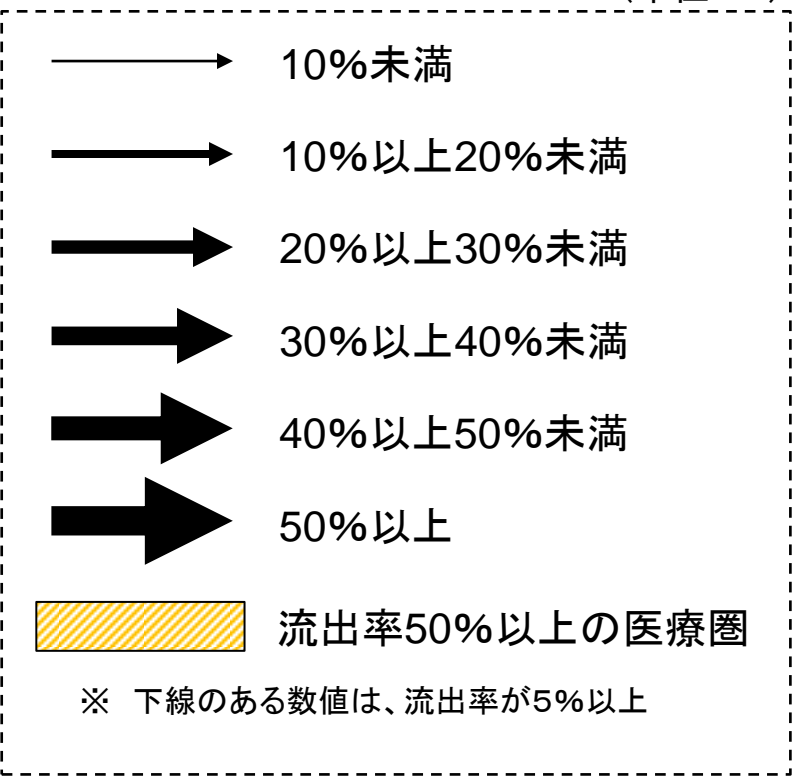
(「必要病床数等推計ツール」を基に作成)



(「必要病床数等推計ツール」を基に作成)

高度急性期機能

(単位:%)



(「必要病床数等推計ツール」を基に作成)

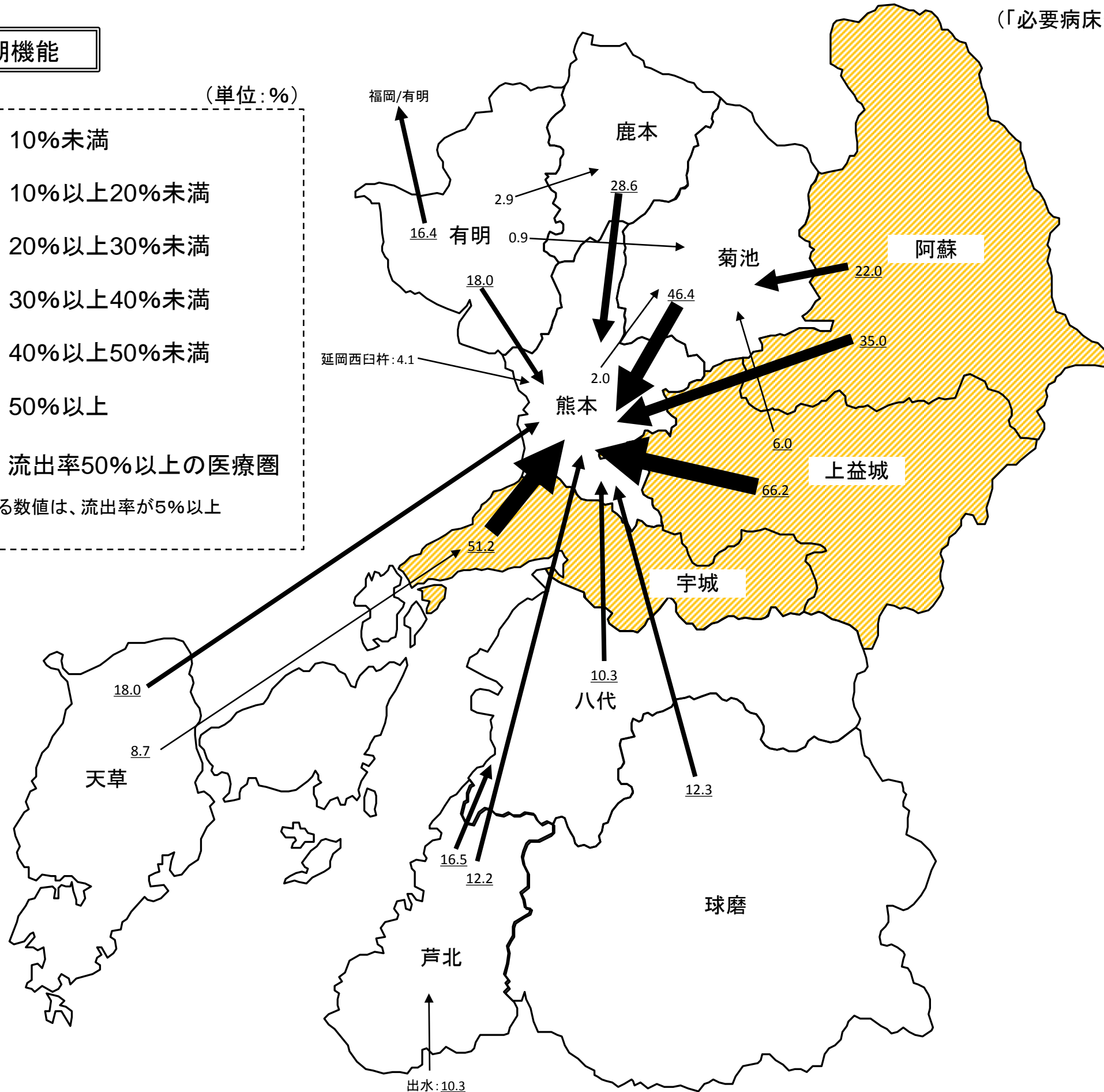
急性期機能

(単位: %)

- 10%未満
- 10%以上20%未満
- 20%以上30%未満
- 30%以上40%未満
- 40%以上50%未満
- 50%以上

流出率50%以上の医療圏

※ 下線のある数値は、流出率が5%以上



(「必要病床数等推計ツール」を基に作成)

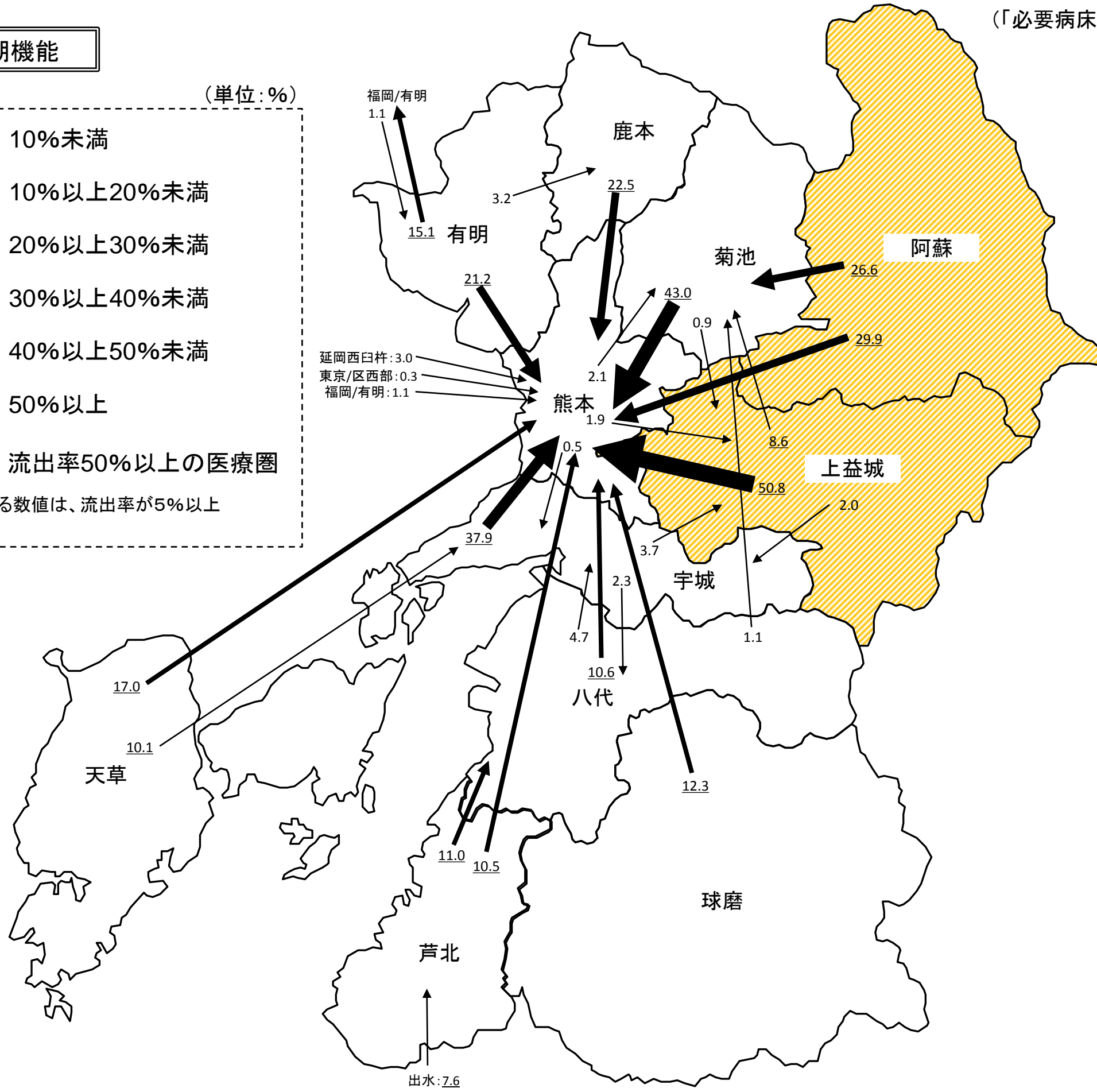
回復期機能

(単位: %)

- 10%未満
- 10%以上20%未満
- 20%以上30%未満
- 30%以上40%未満
- 40%以上50%未満
- 50%以上

流出率50%以上の医療圏

※ 下線のある数値は、流出率が5%以上



(「必要病床数等推計ツール」を基に作成)

慢性期機能(B)

(単位: %)

- 10%未満
- 10%以上20%未満
- 20%以上30%未満
- 30%以上40%未満
- 40%以上50%未満
- 50%以上

流出率50%以上の医療圏

※ 下線のある数値は、流出率が5%以上

