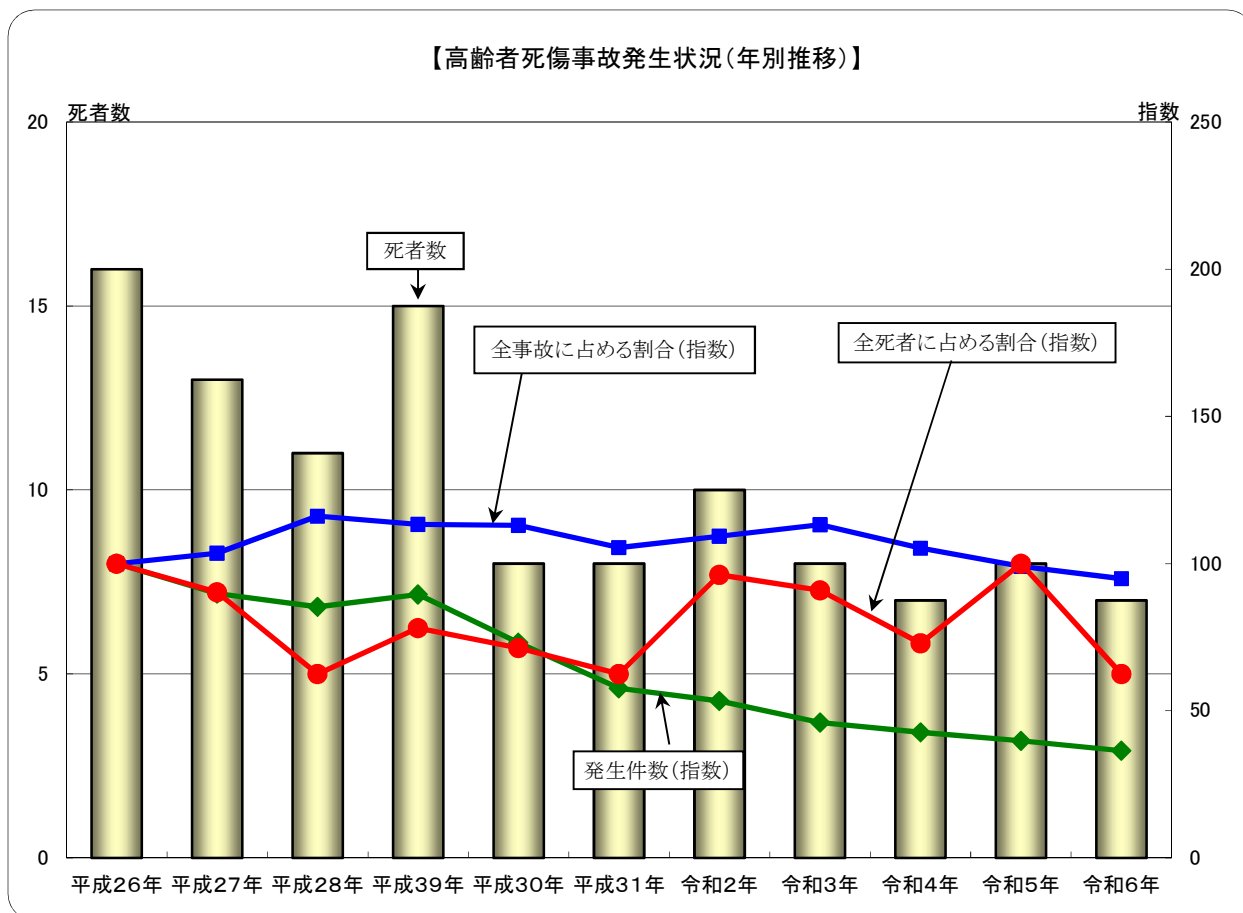


4 高齢者(65歳以上)の交通事故

(1) 高齢者死傷事故発生状況(年別推移)



	発生件数		全事故に占める割合		高齢者の死者数		全死者に占める割合		高齢者の者数	
	指数	指数	指数	指数	指数	指数	指数	指数	指数	
平成26年	354	100	19.2	100	16	100	80.0	100	383	100
平成27年	318	90	19.9	104	13	81	72.2	90	338	88
平成28年	302	85	22.3	116	11	69	50.0	63	315	82
平成29年	317	90	21.8	113	15	94	62.5	78	341	89
平成30年	259	73	21.7	113	8	50	57.1	71	281	73
平成31年	204	58	20.2	105	8	50	50.0	63	215	56
令和2年	189	53	21.0	109	10	63	76.9	96	195	51
令和3年	163	46	21.7	113	8	50	72.7	91	163	43
令和4年	151	43	20.2	105	7	44	58.3	73	161	42
令和5年	141	40	19.0	99	8	50	80.0	100	154	40
令和6年	129	36	18.2	95	7	44	50.0	63	134	35

注: 指数は平成26年を100としたものである。

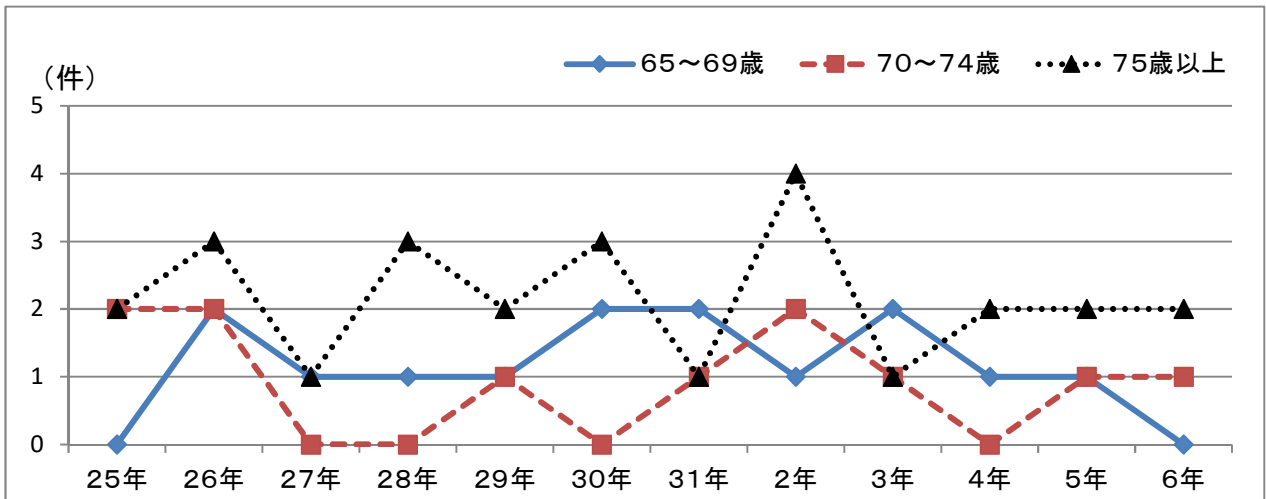
(2) 年齢別・状態別死傷者数

	65～69歳		70～74歳		75歳以上		合 計	
	死者数	負傷者数	死者数	負傷者数	死者数	負傷者数	死者数	負傷者数
歩 行 中	1	8		9	4	22	5	39
自 転 車 乗 用 中		2		2		7		11
二 輪 車 乗 車 中		4		1		9		14
自 動 車 乗 車 中		21		24	2	24	2	69
そ の 他		1						1
合 計	1	36		36	6	62	7	134

(3) 年齢別・自宅からの距離別(自転車及び歩行者)死傷者数

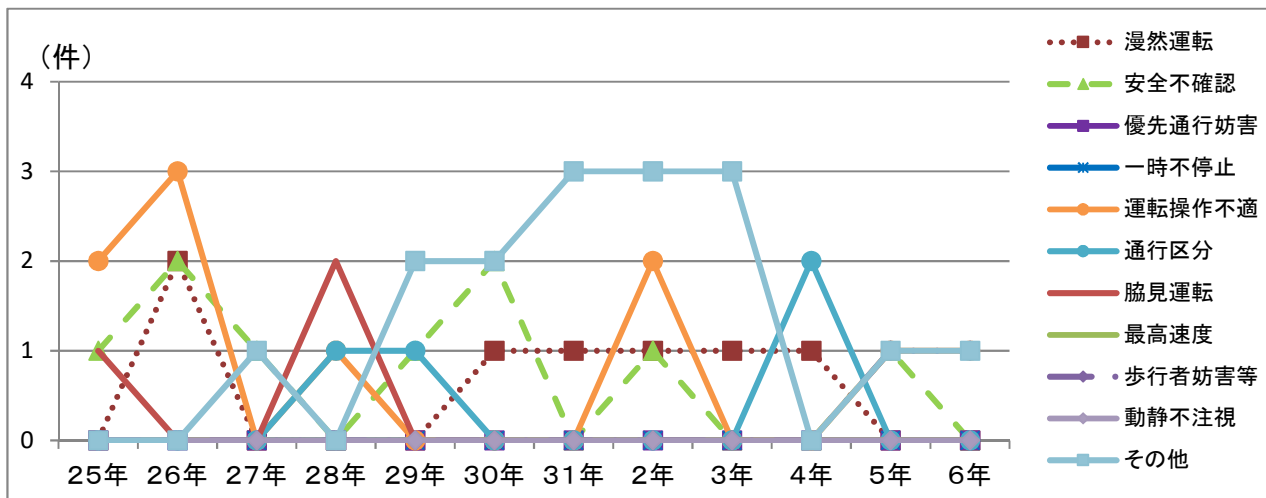
	65～69歳		70～74歳		75歳以上		合 計	
	死者数	負傷者数	死者数	負傷者数	死者数	負傷者数	死者数	負傷者数
5 0 m 以 下				1	1	3	1	4
1 0 0 m 以 下				2				2
5 0 0 m 以 下		2		3	1	14	1	19
1 k m 以 下	1	4		2		8	1	14
2 k m 以 下				1		2		3
2 k m 超 過		4		2	2	2	2	8
調 査 不 能								
合 計	1	10		11	4	29	5	50

(4)高齢運転者(原付以上第1当事者)による死亡事故件数の推移



	25年	26年	27年	28年	29年	30年	31年	2年	3年	4年	5年	6年	前年比	
													増減数	増減率
65～69歳	0	2	1	1	1	2	2	1	2	1	1	0	-1	-100.0
70～74歳	2	2	0	0	1	0	1	2	1	0	1	1	0	0.0
75歳以上	2	3	1	3	2	3	1	4	1	2	2	2	0	0.0
65歳以上	4	7	2	4	4	5	4	7	4	3	4	3	-1	-25.0

(5)高齢運転者(原付以上第1当事者)の主な法令違反別死亡事故件数の推移



	25年	26年	27年	28年	29年	30年	31年	2年	3年	4年	5年	6年	前年比	
													増減数	増減率
漫然運転	0	2	0	0	0	1	1	1	1	1	0	0	0	
安全不確認	1	2	1	0	1	2	0	1	0	0	1	0	-1	-100.0
優先通行妨害	0	0	0	0	0	0	0	0	0	0	0	0	0	
一時不停止	0	0	0	0	0	0	0	0	0	0	0	0	0	
運転操作不適	2	3	0	1	0	0	0	2	0	0	1	1	0	0.0
通行区分	0	0	0	1	1	0	0	0	0	2	0	0	0	
脇見運転	1	0	0	2	0	0	0	0	0	0	0	0	0	
最高速度	0	0	0	0	0	0	0	0	0	0	0	0	0	
歩行者妨害等	0	0	0	0	0	0	0	0	0	0	1	1	0	0.0
動静不注視	0	0	0	0	0	0	0	0	0	0	0	0	0	
その他	0	0	1	0	2	2	3	3	3	0	1	1	0	0.0
合計	4	7	2	4	4	5	4	7	4	3	4	3	-1	-25.0