

土砂災害箇所 による 応急対策状況

土石流

山王谷川地区(南阿蘇村長野)

死者：0名 人家被害：3戸

流出土砂・崩壊規模
 流出幅 = 約120m
 流出長さ = 約500m
 崩壊土砂量 = 約15.3万m³



(4月20日撮影(株)バスコ)



(4月30日撮影)



(5月14日撮影)



(5月2日撮影)

地すべり

高野台地区(南阿蘇村河陽)

死者：5名 人家被害：11戸

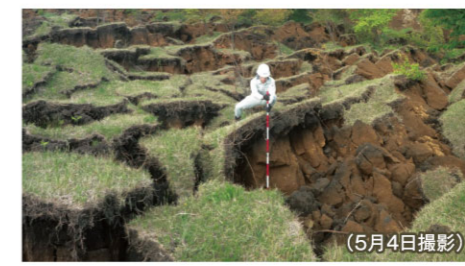
崩壊規模
 崩壊土砂量合計 = 約95.5万m³



(4月22日撮影)



(4月22日撮影)



(5月4日撮影)



(6月14日撮影)

土石流

立野川地区(南阿蘇村立野)

死者：2名 人家被害：10戸

崩壊規模
 幅 = 約100m
 長さ = 約350m
 崩壊土砂量 = 約7.7万m³



(4月16日撮影(株)バスコ)



(4月28日撮影)



(4月28日撮影)



(4月20日撮影)

地すべり

火の鳥温泉地区(南阿蘇村長野)

死者：2名 人家被害：4戸 宿泊施設被害：4棟

崩壊規模
 幅 = 約60m
 長さ = 約350m
 崩壊土砂量 = 約3.8万m³



(4月26日撮影)



(4月26日撮影)



(5月4日撮影)



(5月4日撮影)