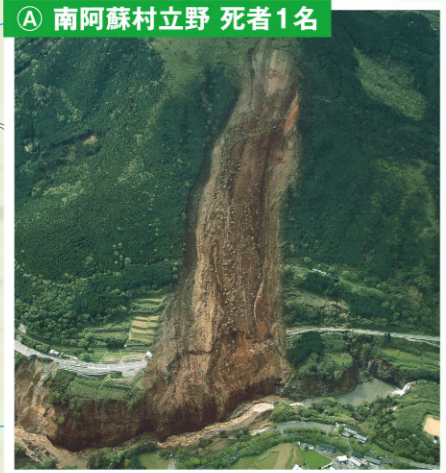
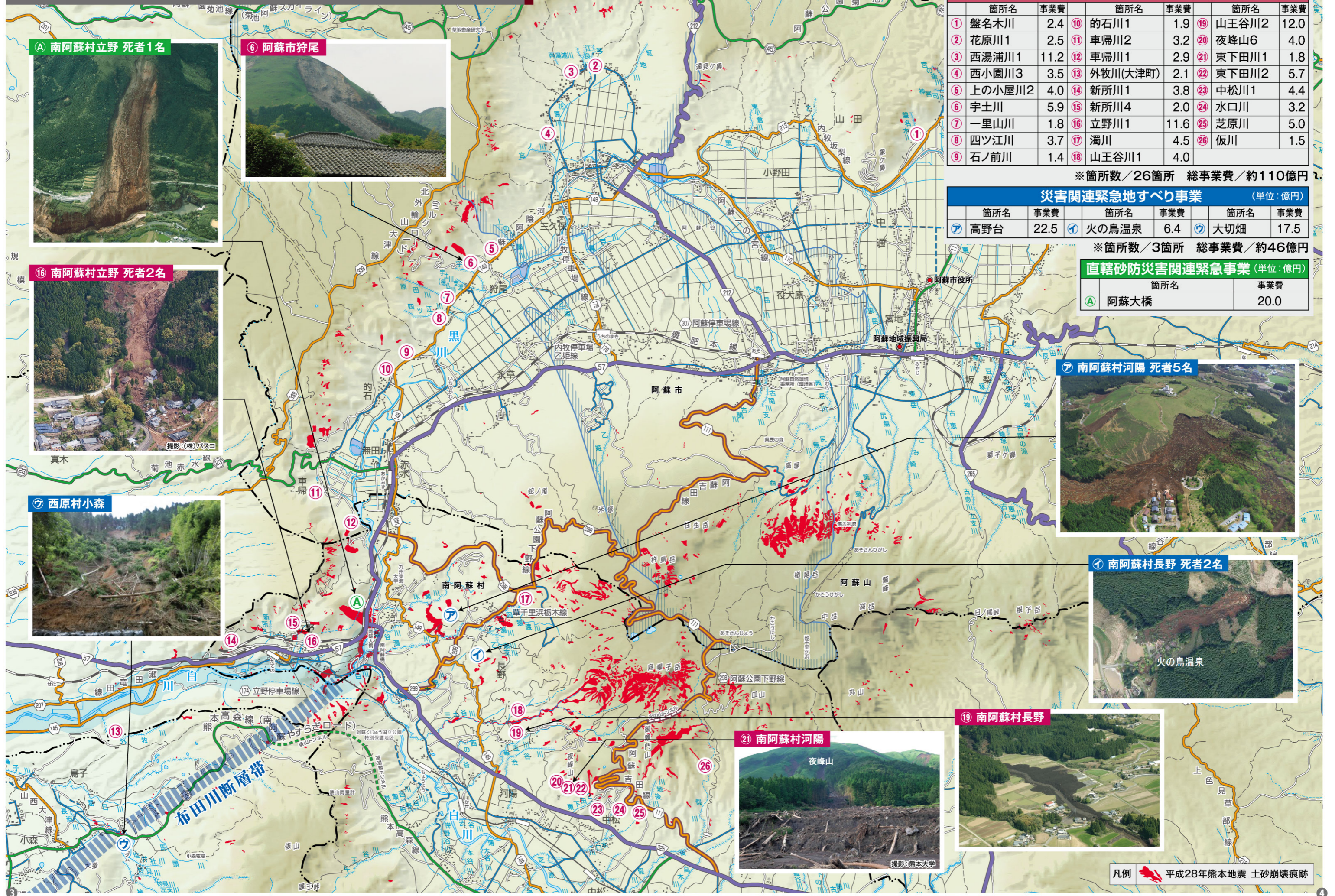


地震による阿蘇地域を中心とする災害関連緊急事業



災害関連緊急砂防事業 (単位:億円)

箇所名	事業費	箇所名	事業費	箇所名	事業費
1 盤名木川	2.4	10 的石川1	1.9	19 山王谷川2	12.0
2 花原川1	2.5	11 車帰川2	3.2	20 夜峰山6	4.0
3 西湯浦川1	11.2	12 車帰川1	2.9	21 東下田川1	1.8
4 西小園川3	3.5	13 外牧川(大津町)	2.1	22 東下田川2	5.7
5 上の小屋川2	4.0	14 新所川1	3.8	23 中松川1	4.4
6 宇土川	5.9	15 新所川4	2.0	24 水口川	3.2
7 一里山川	1.8	16 立野川1	11.6	25 芝原川	5.0
8 四ツ江川	3.7	17 濁川	4.5	26 仮川	1.5
9 石ノ前川	1.4	18 山王谷川1	4.0		

※箇所数/26箇所 総事業費/約110億円

災害関連緊急地すべり事業 (単位:億円)

箇所名	事業費	箇所名	事業費	箇所名	事業費
7 高野台	22.5	1 火の鳥温泉	6.4	2 大切畑	17.5

※箇所数/3箇所 総事業費/約46億円

直轄砂防災害関連緊急事業 (単位:億円)

箇所名	事業費
A 阿蘇大橋	20.0

凡例 平成28年熊本地震 土砂崩壊痕跡