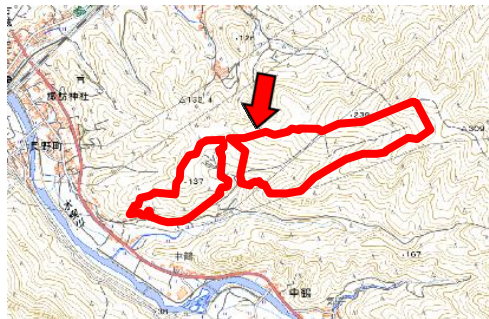


変更区域の概要

所在地

水俣市長野字長野山114番1 ほか



※地理院地図に縮小範囲を追記して掲載

変更面積(5地域の指定状況)

縮小(森林地域) : 27ha

【現在】

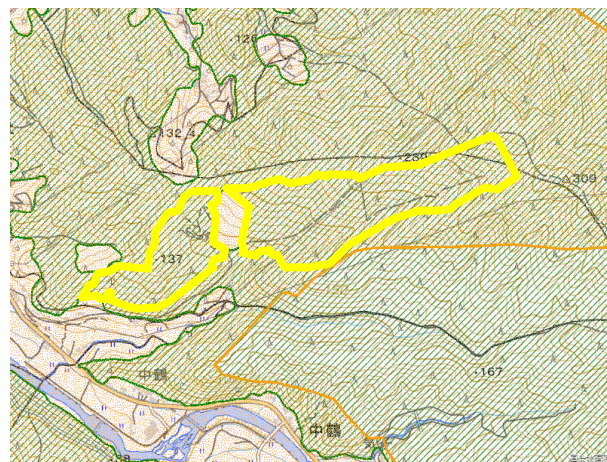
	都市地域	農業地域	森林地域	自然公園地域	自然保全地域
五地域	27	27	27		
細区分			地域森林計画		



【変更後】

	都市地域	農業地域	森林地域	自然公園地域	自然保全地域
五地域	27	27	0		
細区分					

変更区域図



- 拡大(面)
- 縮小(面)
- 都市地域
- 市街化区域
- 市街化調整区域
- その他の用途地域
- 農業地域
- 農用地区域
- 森林地域
- 国有林
- 地域森林計画対象民有林
- 保安林
- 自然公園地域
- 特別地域
- 特別保護地区
- 自然保全地域
- 原生自然環境保全地域
- 特別地区



(縮尺1/9,600)

変更の理由

林地の開発により現況が森林ではなくなり、地域森林計画対象民有林から除外する必要があるため(太陽光発電施設の設置)

事業の概要等

事業主体:CES水俣太陽光(同)
 開発許可日:平成31年1月30日
 事業期間:~令和4年3月20日
 完了確認日:令和4年4月26日

関連する個別規制法の措置(予定)

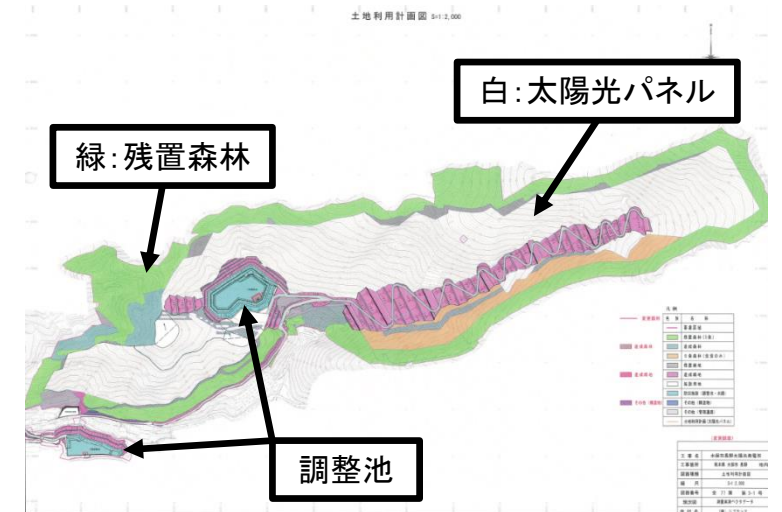
森林法に基づく球磨川地域森林計画の変更(令和6年4月)

個別規制法の調整状況

森林法に基づき、地域森林計画の変更について農林水産大臣に協議済み

参考(写真等)

土地利用計画図



現況写真



変更区域の概要

所在地



変更面積(5地域の指定状況)

縮小(森林地域) : 3ha

【現在】

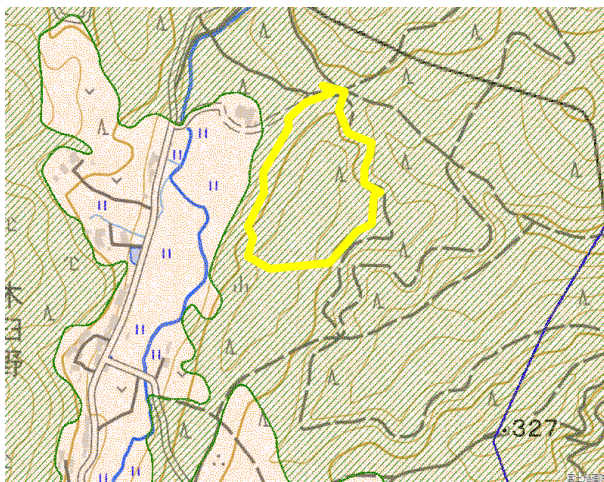
	都市地域	農業地域	森林地域	自然公園地域	自然保全地域
五地域	3	3	3		
細区分			地域森林計画		



【変更後】

	都市地域	農業地域	森林地域	自然公園地域	自然保全地域
五地域	3	3	0		
細区分					

変更区域図



- 拡大(面)
- 縮小(面)
- 都市地域
- 市街化区域
- 市街化調整区域
- その他の用途地域
- 農業地域
- 農用地区域
- 森林地域
- 国有林
- 地域森林計画対象民有林
- 保安林
- 自然公園地域
- 特別地域
- 特別保護地区
- 自然保全地域
- 原生自然環境保全地域
- 特別地区

(縮尺1/4, 800)

変更の理由

林地の開発により現況が森林ではなくなり、地域森林計画対象民有林から除外する必要があるため(太陽光発電施設の設置)

事業の概要等

事業主体:イー・トップ(株)
 開発許可日:平成31年3月27日
 事業期間:~令和3年11月22日
 完了確認日:令和4年4月12日

関連する個別規制法の措置(予定)

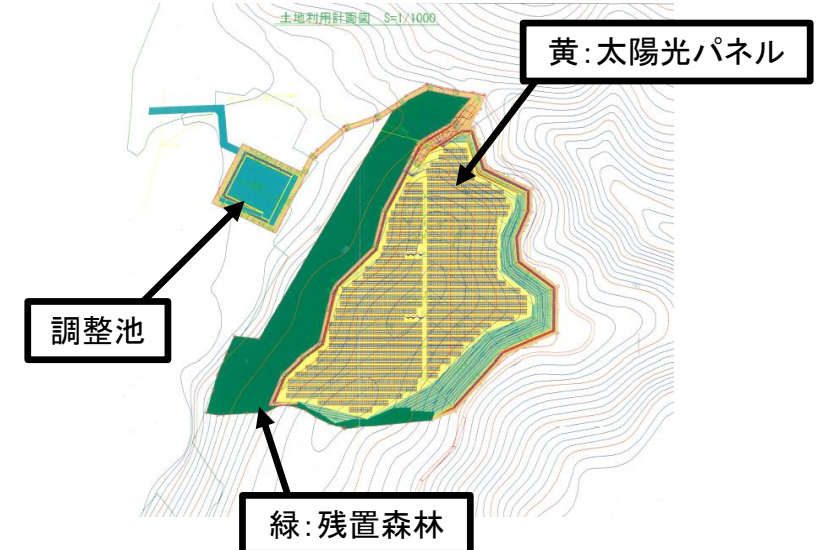
森林法に基づく球磨川地域森林計画の変更(令和6年4月)

個別規制法の調整状況

森林法に基づき、地域森林計画の変更について農林水産大臣に協議済み

参考(写真等)

土地利用計画図



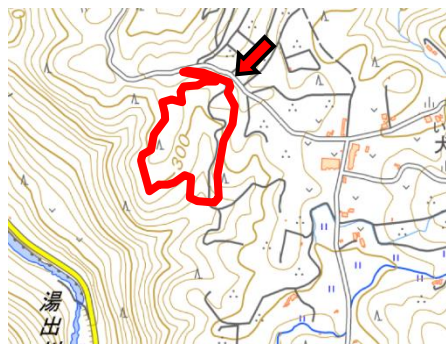
現況写真



変更区域の概要

所在地

水俣市薄原字山神520番20 ほか



※地理院地図に縮小範囲を追記して掲載

変更面積(5地域の指定状況)

縮小(森林地域) : 3ha

【現在】

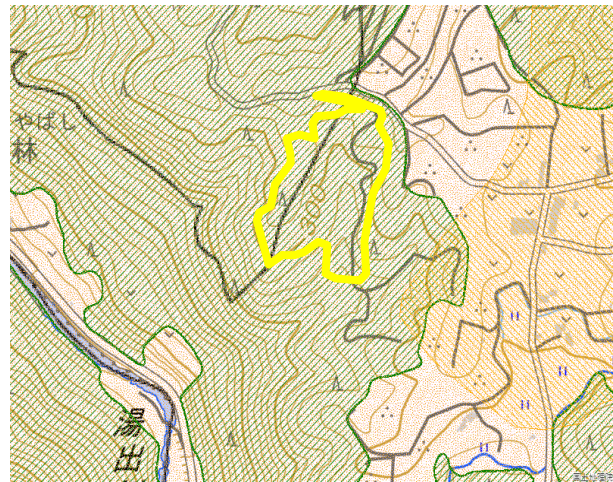
	都市地域	農業地域	森林地域	自然公園地域	自然保全地域
五地域	3	3	3		
細区分			地域森林計画		



【変更後】

	都市地域	農業地域	森林地域	自然公園地域	自然保全地域
五地域	3	3	0		
細区分					

変更区域図



- 拡大(面)
- 縮小(面)
- 都市地域
- 市街化区域
- 市街化調整区域
- その他の用途地域
- 農業地域
- 農用地区域
- 森林地域
- 国有林
- 地域森林計画対象民有林
- 保安林
- 自然公園地域
- 特別地域
- 特別保護地区
- 自然保全地域
- 原生自然環境保全地域
- 特別地区



(縮尺1/5,000)

変更の理由

林地の開発により現況が森林ではなくなり、地域森林計画対象民有林から除外する必要があるため(太陽光発電施設の設置)

事業の概要等

事業主体:(同)ノーバル・ソーラー
 開発許可日:令和3年3月2日
 事業期間:~令和4年7月11日
 完了確認日:令和4年8月5日

関連する個別規制法の措置(予定)

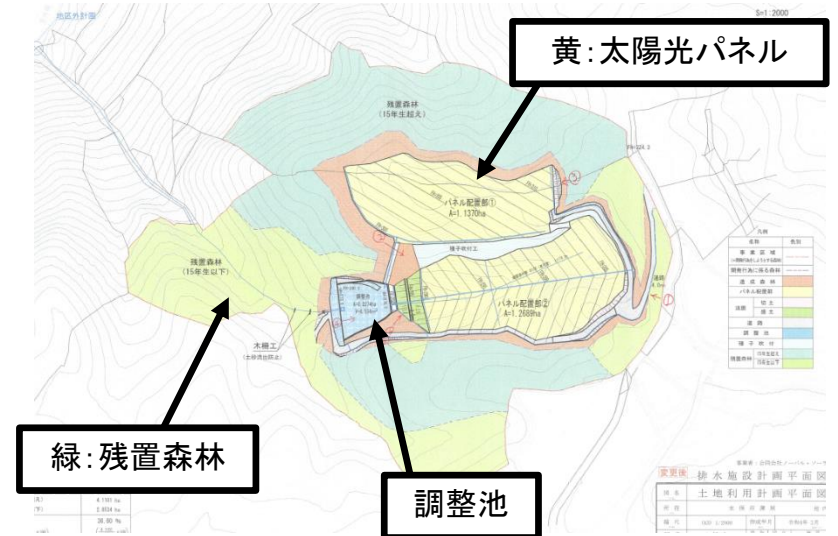
森林法に基づく球磨川地域森林計画の変更(令和6年4月)

個別規制法の調整状況

森林法に基づき、地域森林計画の変更について農林水産大臣に協議済み

参考(写真等)

土地利用計画図



緑:残置森林

調整池

黄:太陽光パネル

現況写真



変更区域の概要

所在地

山鹿市菊鹿町池永字倉木917番2 ほか



※地理院地図に縮小範囲を追記して掲載

変更の理由

林地の開発により現況が森林ではなくなり、地域森林計画対象民有林から除外する必要があるため（太陽光発電施設の設置）

事業の概要等

事業主体：熊本山鹿(株)
 開発許可日：令和2年8月19日
 事業期間：～令和4年4月20日
 完了確認日：令和4年10月7日

関連する個別規制法の措置(予定)

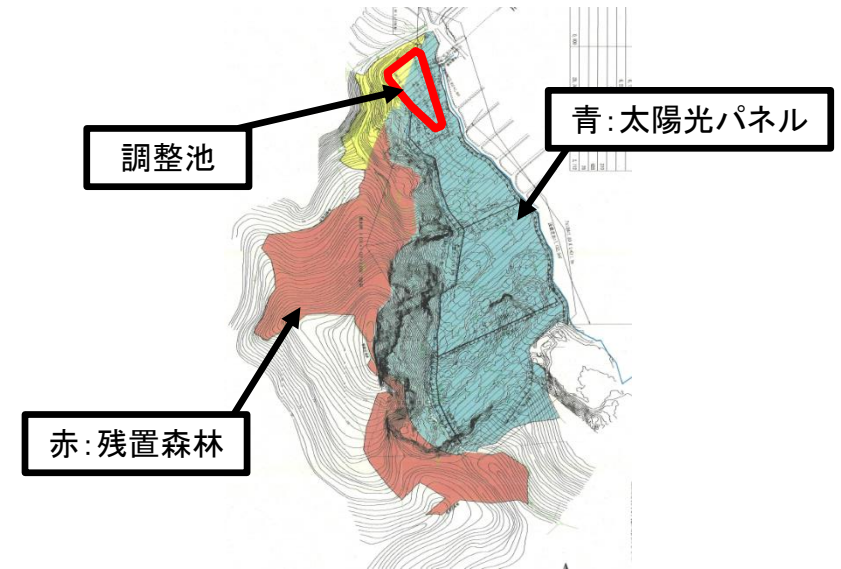
森林法に基づく白川・菊池川地域森林計画の変更(令和6年4月)

個別規制法の調整状況

森林法に基づき、地域森林計画の変更について農林水産大臣に協議済み

参考(写真等)

土地利用計画図



現況写真



変更面積(5地域の指定状況)

縮小(森林地域)：4ha

【現在】

	都市地域	農業地域	森林地域	自然公園地域	自然保全地域
五地域		4	4		
細区分			地域森林計画		



【変更後】

	都市地域	農業地域	森林地域	自然公園地域	自然保全地域
五地域		4	0		
細区分					

変更区域図



- 拡大(面)
- 縮小(面)
- 都市地域
- 市街化区域
- 市街化調整区域
- その他の用途地域
- 農業地域
- 農用地区域
- 森林地域
- 国有林
- 地域森林計画対象民有林
- 保安林
- 自然公園地域
- 特別地域
- 特別保護地区
- 自然保全地域
- 原生自然環境保全地域
- 特別地区

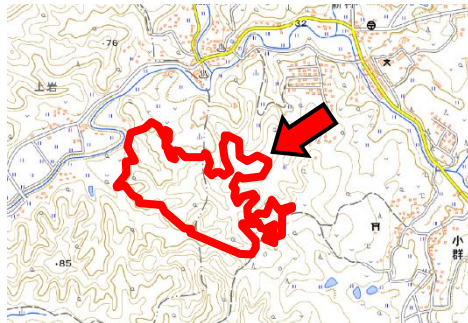


(縮尺1/6,000)

変更区域の概要

所在地

山鹿市小群字福出125番 ほか



※地理院地図に縮小範囲を追記して掲載

変更面積(5地域の指定状況)

縮小(森林地域) : 19ha

【現在】

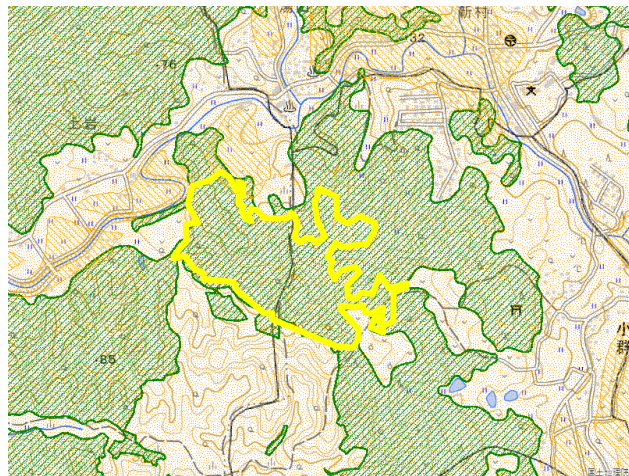
	都市地域	農業地域	森林地域	自然公園地域	自然保全地域
五地域		19	19		
細区分			地域森林計画		



【変更後】

	都市地域	農業地域	森林地域	自然公園地域	自然保全地域
五地域		19	0		
細区分					

変更区域図



- 拡大(面)
- 縮小(面)
- 都市地域
- 市街化区域
- 市街化調整区域
- その他の用途地域
- 農業地域
- 農用地区域
- 森林地域
- 国有林
- 地域森林計画対象民有林
- 保安林
- 自然公園地域
- 特別地域
- 特別保護地区
- 自然保全地域
- 原生自然環境保全地域
- 特別地区



(縮尺1/9,600)

変更の理由

林地の開発により現況が森林ではなくなり、地域森林計画対象民有林から除外する必要があるため(太陽光発電施設の設置)

事業の概要等

事業主体:(同)SS山鹿
 開発許可日:平成30年3月30日
 事業期間:~令和4年5月19日
 完了確認日:令和4年5月19日

関連する個別規制法の措置(予定)

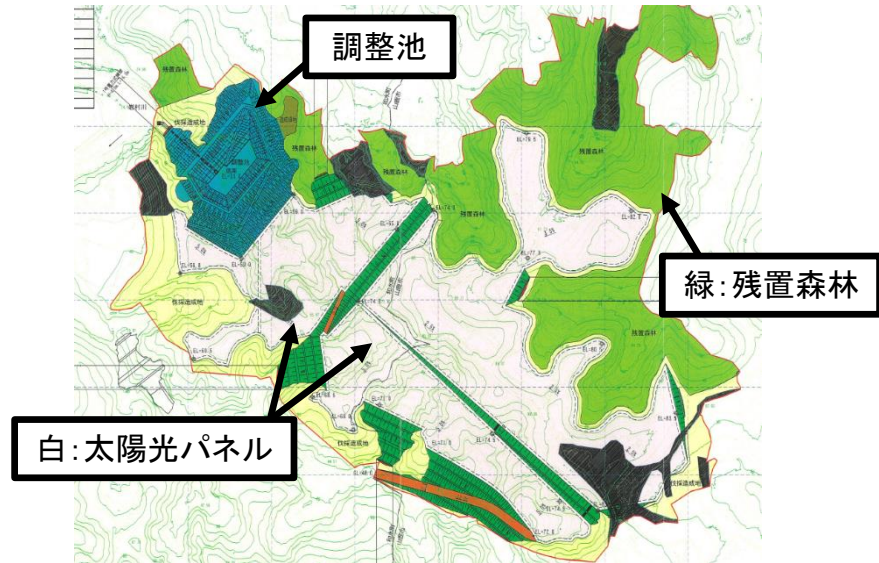
森林法に基づく白川・菊池川地域森林計画の変更(令和6年4月)

個別規制法の調整状況

森林法に基づき、地域森林計画の変更について農林水産大臣に協議済み

参考(写真等)

土地利用計画図



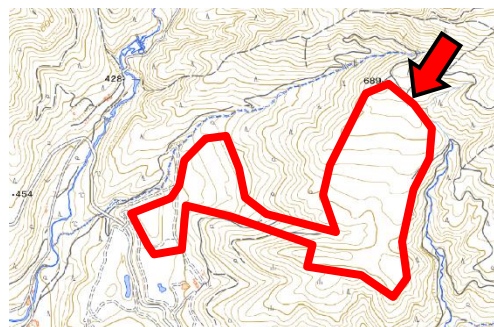
現況写真



変更区域の概要

所在地

菊池郡大津町大字真木字東野1474番2 ほか



※地理院地図に縮小範囲を追記して掲載

変更面積(5地域の指定状況)

縮小(森林地域) : 41ha

【現在】

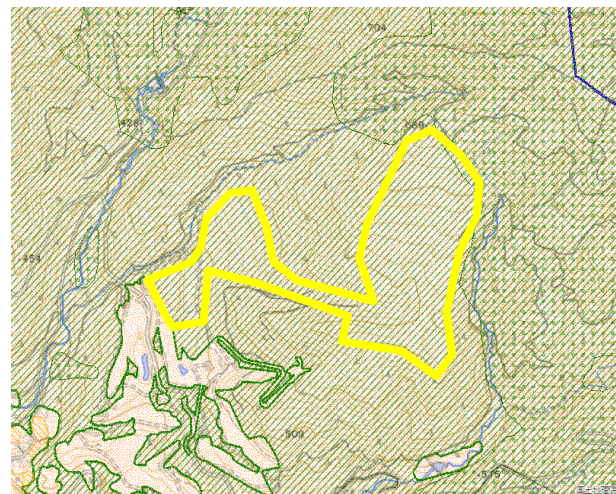
	都市地域	農業地域	森林地域	自然公園地域	自然保全地域
五地域	41	41	41		
細区分			地域森林計画		



【変更後】

	都市地域	農業地域	森林地域	自然公園地域	自然保全地域
五地域	41	41	0		
細区分					

変更区域図



- 拡大(面)
- 縮小(面)
- 都市地域
- 市街化区域
- 市街化調整区域
- その他の用途地域
- 農業地域
- 農用地区域
- 森林地域
- 国有林
- 地域森林計画対象民有林
- 保安林
- 自然公園地域
- 特別地域
- 特別保護地区
- 自然保全地域
- 原生自然環境保全地域
- 特別地区



(縮尺1/12,000)

変更の理由

林地の開発により現況が森林ではなくなり、地域森林計画対象民有林から除外する必要があるため(太陽光発電施設の設置)

事業の概要等

事業主体:山佐産業(株)
 開発許可日:平成27年8月3日
 事業期間:~令和4年3月31日
 完了確認日:令和4年4月15日

関連する個別規制法の措置(予定)

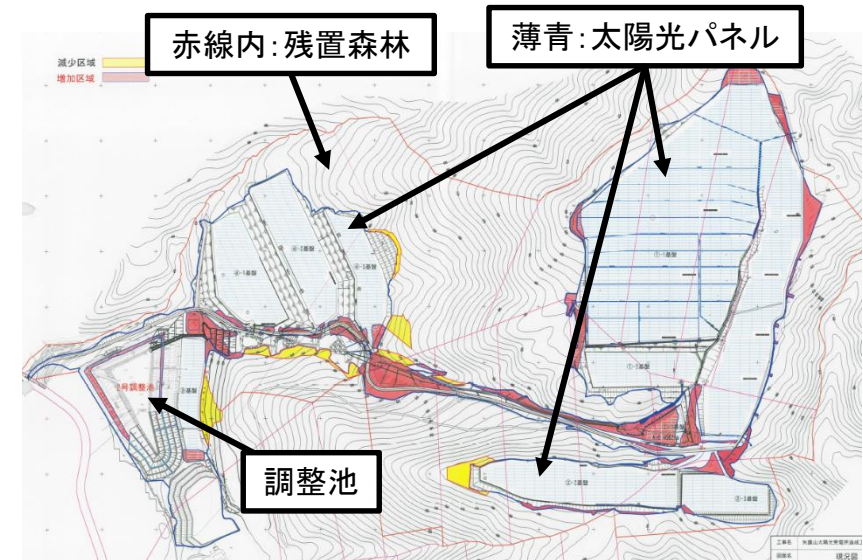
森林法に基づく白川・菊池川地域森林計画の変更(令和6年4月)

個別規制法の調整状況

森林法に基づき、地域森林計画の変更について農林水産大臣に協議済み

参考(写真等)

土地利用計画図



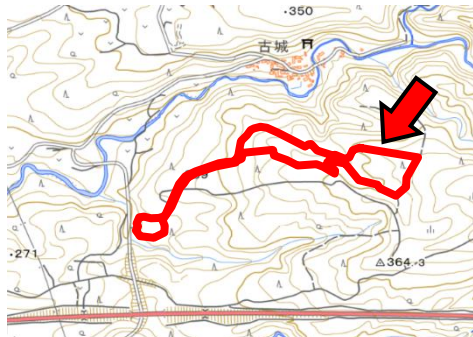
現況写真



変更区域の概要

所在地

菊池郡大津町大字古城字東迎鶴818番 ほか



※地理院地図に縮小範囲を追記して掲載

変更面積(5地域の指定状況)

縮小(森林地域) : 5ha

【現在】

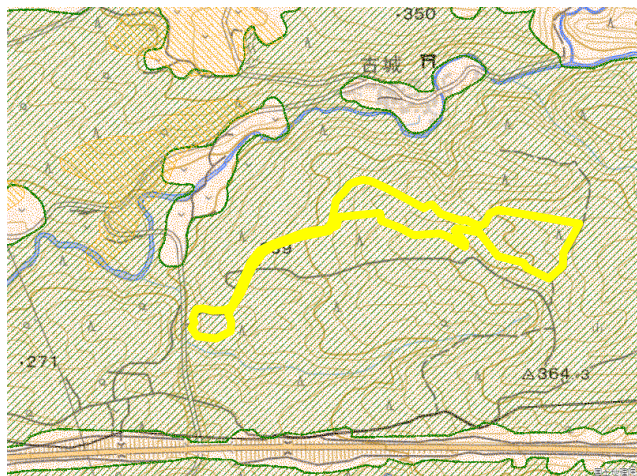
	都市地域	農業地域	森林地域	自然公園地域	自然保全地域
五地域	5	5	5		
細区分			地域森林計画		



【変更後】

	都市地域	農業地域	森林地域	自然公園地域	自然保全地域
五地域	5	5	0		
細区分					

変更区域図



- 拡大(面)
- 縮小(面)
- 都市地域
- 市街化区域
- 市街化調整区域
- その他の用途地域
- 農業地域
- 農用地区域
- 森林地域
- 国有林
- 地域森林計画対象民有林
- 保安林
- 自然公園地域
- 特別地域
- 特別保護地区
- 自然保全地域
- 原生自然環境保全地域
- 特別地区



(縮尺1/7, 200)

変更の理由

林地の開発により現況が森林ではなくなり、地域森林計画対象民有林から除外する必要があるため(太陽光発電施設の設置)

事業の概要等

事業主体:内野(株)
 開発許可日:令和2年10月30日
 事業期間:~令和4年8月28日
 完了確認日:令和4年8月30日

関連する個別規制法の措置(予定)

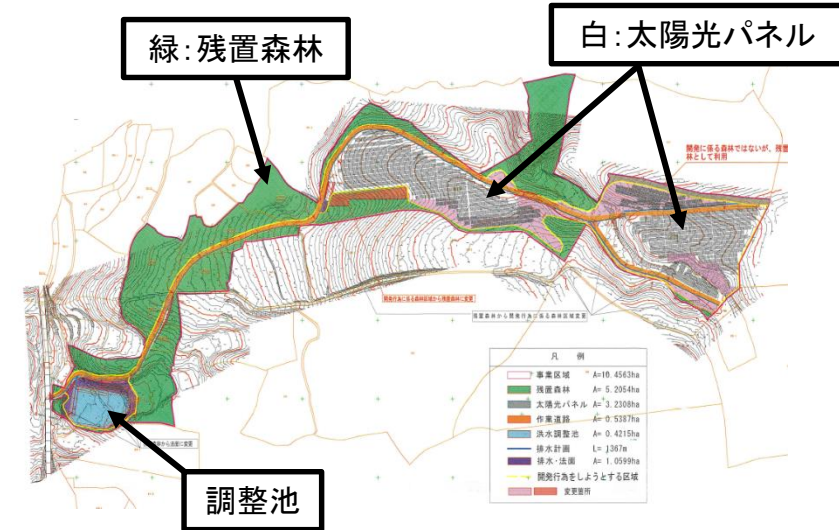
森林法に基づく白川・菊池川地域森林計画の変更(令和6年4月)

個別規制法の調整状況

森林法に基づき、地域森林計画の変更について農林水産大臣に協議済み

参考(写真等)

土地利用計画図



現況写真



変更区域の概要

所在地

阿蘇郡高森町大字中字尾伊良2793番 ほか



変更の理由

林地の開発により現況が森林ではなくなり、地域森林計画対象民有林から除外する必要があるため（太陽光発電施設の設置）

事業の概要等

事業主体：(同)JRE阿蘇高森
 開発許可日：令和元年7月24日
 事業期間：～令和4年3月22日
 完了確認日：令和4年4月21日

関連する個別規制法の措置(予定)

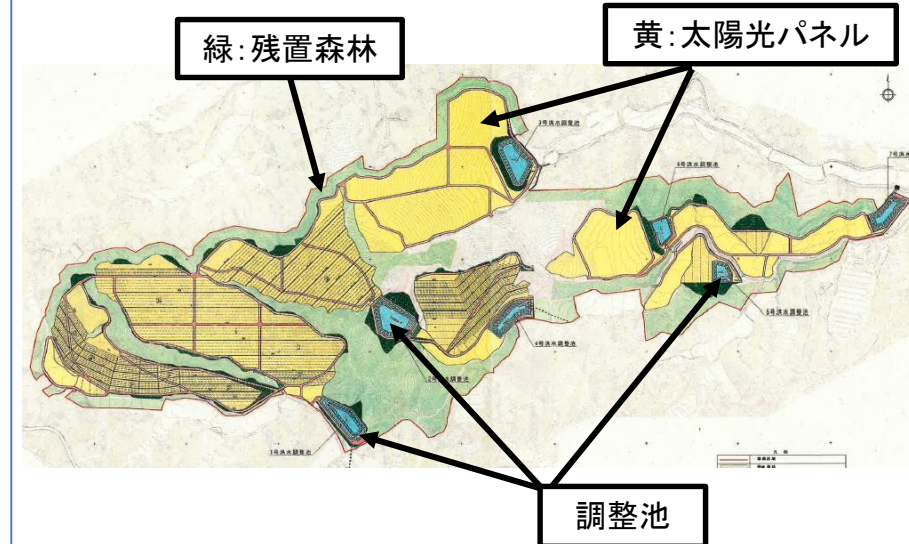
森林法に基づく白川・菊池川地域森林計画の変更(令和6年4月)

個別規制法の調整状況

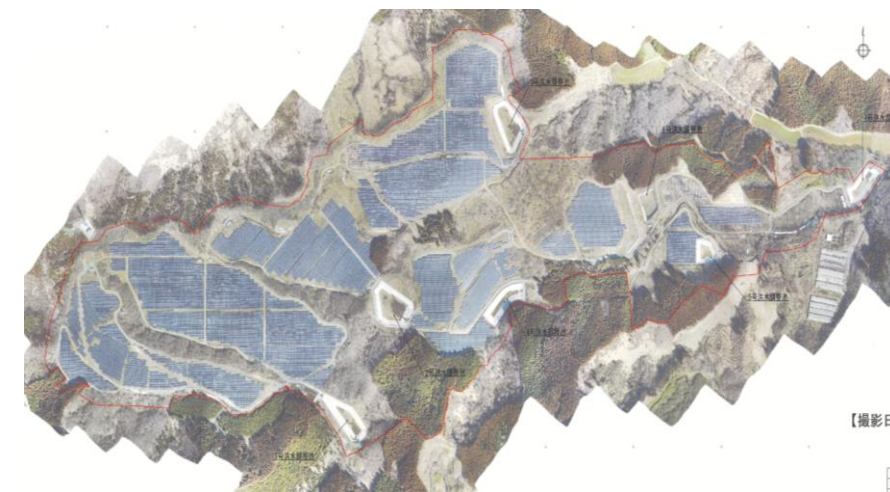
森林法に基づき、地域森林計画の変更について農林水産大臣に協議済み

参考(写真等)

土地利用計画図



現況写真



変更面積(5地域の指定状況)

縮小(森林地域)：58ha

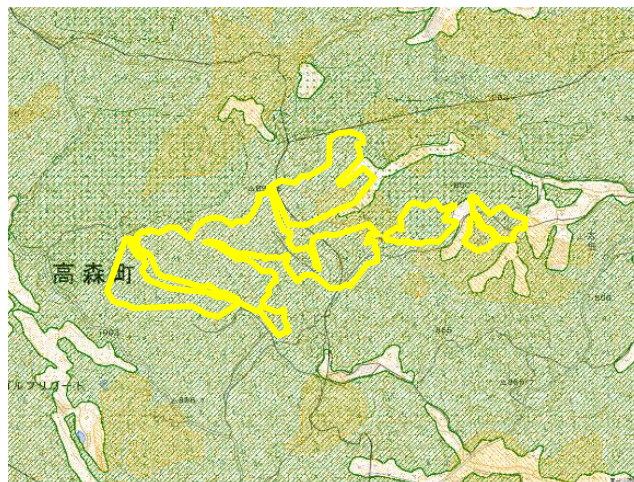
【現在】

	都市地域	農業地域	森林地域	自然公園地域	自然保全地域
五地域		58	58		
細区分			地域森林計画		

【変更後】

	都市地域	農業地域	森林地域	自然公園地域	自然保全地域
五地域		58	0		
細区分					

変更区域図



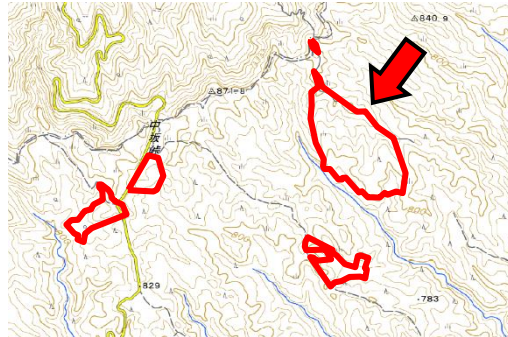
- 拡大(面)
- 縮小(面)
- 都市地域
- 市街化区域
- 市街化調整区域
- その他の用途地域
- 農業地域
- 農用地区域
- 森林地域
- 国有林
- 地域森林計画対象民有林
- 保安林
- 自然公園地域
- 特別地域
- 特別保護地区
- 自然保全地域
- 原生自然環境保全地域
- 特別地区

(縮尺1/14,400)

変更区域の概要

所在地

上益城郡山都町長谷字峠2016番3 ほか



※地理院地図に縮小範囲を追記して掲載

変更面積(5地域の指定状況)

縮小(森林地域) : 19ha

【現在】

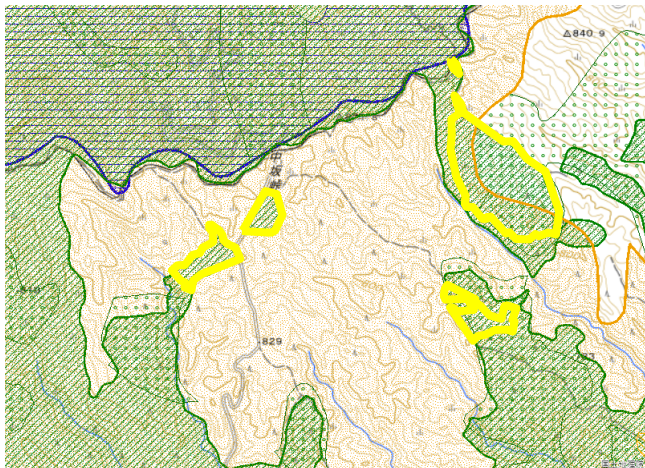
	都市地域	農業地域	森林地域	自然公園地域	自然保全地域
五地域		8	19		
細区分			地域森林計画		



【変更後】

	都市地域	農業地域	森林地域	自然公園地域	自然保全地域
五地域		8	0		
細区分					

変更区域図



- 拡大(面)
- 縮小(面)
- 都市地域
- 市街化区域
- 市街化調整区域
- その他の用途地域
- 農業地域
- 農用地区域
- 森林地域
- 国有林
- 地域森林計画対象民有林
- 保安林
- 自然公園地域
- 特別地域
- 特別保護地区
- 自然保全地域
- 原生自然環境保全地域
- 特別地区



(縮尺1/12,000)

変更の理由

林地の開発により現況が森林ではなくなり、地域森林計画対象民有林から除外する必要があるため(太陽光発電施設の設置)

事業の概要等

事業主体:(同)JRE山都高森
 開発許可日:平成30年10月23日
 事業期間:~令和4年7月22日
 完了確認日:令和4年9月29日

関連する個別規制法の措置(予定)

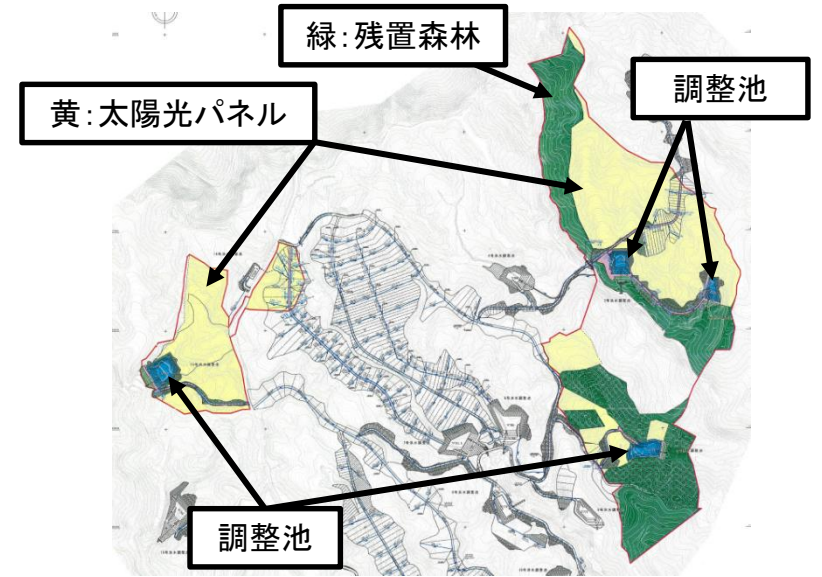
森林法に基づく緑川地域森林計画の樹立(令和6年4月)

個別規制法の調整状況

森林法に基づき、地域森林計画の変更について農林水産大臣に協議済み

参考(写真等)

土地利用計画図



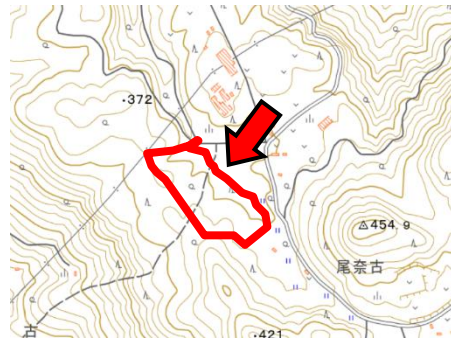
現況写真



変更区域の概要

所在地

葦北郡芦北町大字古石字双間伏888番1 ほか



※地理院地図に縮小範囲を追記して掲載

変更面積(5地域の指定状況)

縮小(森林地域) : 6ha

【現在】

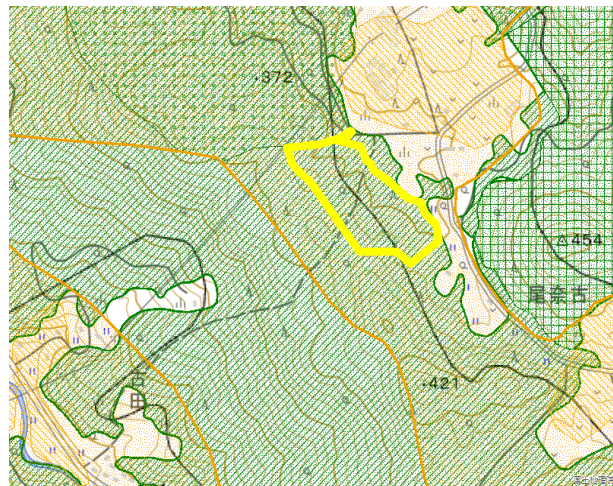
	都市地域	農業地域	森林地域	自然公園地域	自然保全地域
五地域		6	6		
細区分			地域森林計画		



【変更後】

	都市地域	農業地域	森林地域	自然公園地域	自然保全地域
五地域		6	0		
細区分					

変更区域図



- 拡大(面)
- 縮小(面)
- 都市地域
- 市街化区域
- 市街化調整区域
- その他の用途地域
- 農業地域
- 農用地区域
- 森林地域
- 国有林
- 地域森林計画対象民有林
- 保安林
- 自然公園地域
- 特別地域
- 特別保護地区
- 自然保全地域
- 原生自然環境保全地域
- 特別地区

(縮尺1/7,200)

変更の理由

林地の開発により現況が森林ではなくなり、地域森林計画対象民有林から除外する必要があるため(太陽光発電施設の設置)

事業の概要等

事業主体:サンエレメントエネルギー3号(同)

開発許可日:平成30年12月19日

事業期間:~令和3年9月24日

完了確認日:令和4年12月14日

関連する個別規制法の措置(予定)

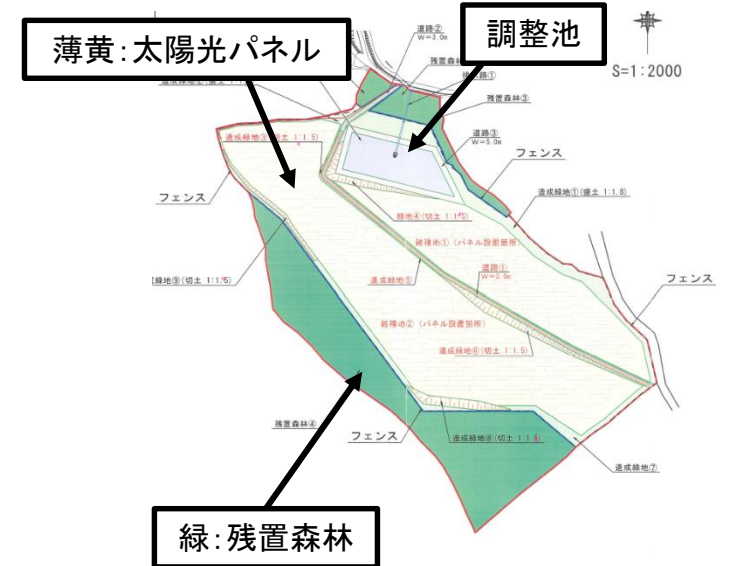
森林法に基づく球磨川地域森林計画の変更(令和6年4月)

個別規制法の調整状況

森林法に基づき、地域森林計画の変更について農林水産大臣に協議済み

参考(写真等)

土地利用計画図



緑:残置森林

現況写真

