



# 人吉・球磨

風水・祈りの浄化町

熊本県DX実証事業

## 人吉・球磨 風水・祈りの浄化町の旅

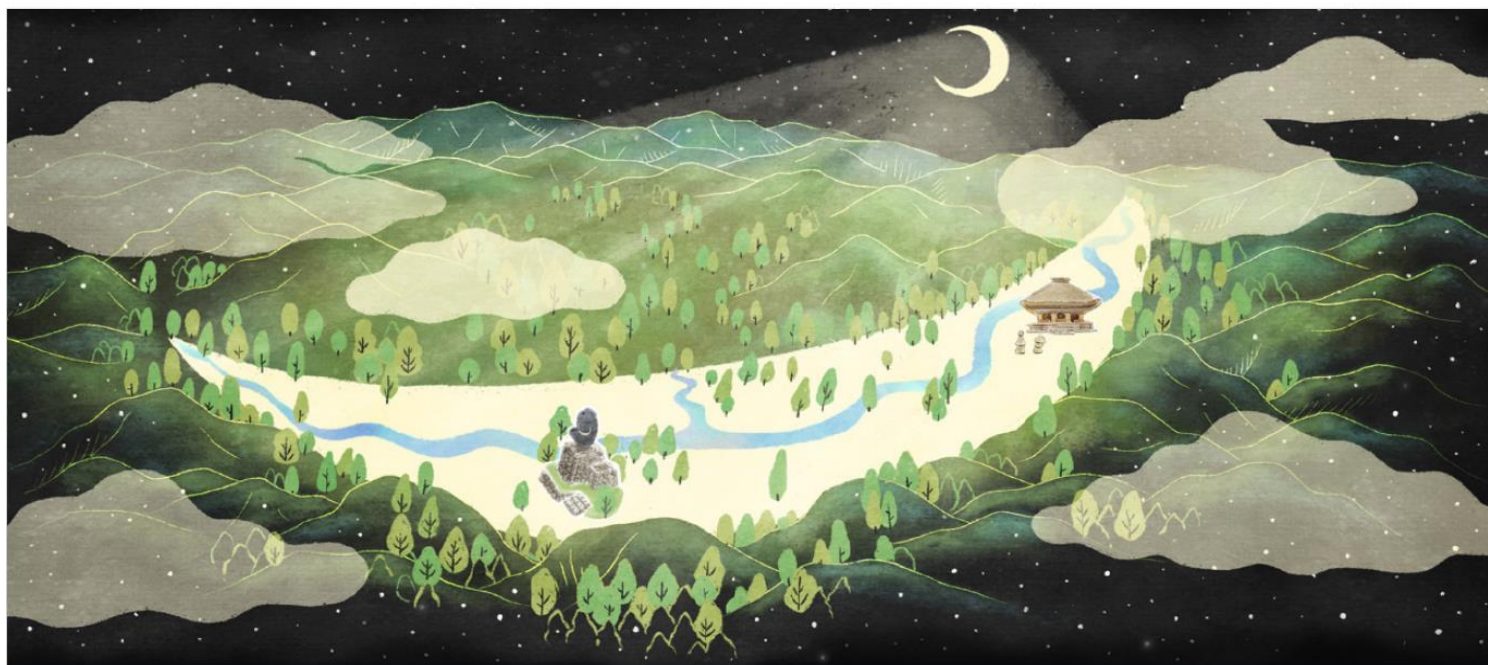
～三日月札と巡る人吉球磨観光スポット～

実施期間:2023.11.3(金)～2024.1.31(水)

参加受付:清流山水花あゆの里 他  
(人吉温泉旅館組合加盟宿泊施設)



事業概要はこちら



主催：株式会社chaintope/(一社)人吉球磨観光地域づくり協議会  
清流山水花あゆの里/株式会社サトー

【お問い合わせはこちら】  
mail : info@chaintope.com





祈りのシンボル浄心寺（熊本県最古木造建築物・国重要指定文化財）



三日月の城（人吉城）で出土した望石  
三日月石（人吉文化指定）



木花咲耶姫も祀る白虎（西）老神神社（国重要指定文化財）

## 人吉・球磨 風水・祈りの浄化町モデルルート



### 人吉・風水めぐり(徒歩)

戦国大名・相良義陽がデザインした 風水都市・人吉をめぐる旅

【出発】三日月DX受付(宿泊宿フロント)▶移動15分▶三日月城：相良護国神社参拜  
▶移動15分▶南西裏鬼門：永國寺▶移動10分▶北西/天門：青井阿蘇神社▶移動10分▶人吉市内



### 球磨・祈りの旅(車)

日本最南端黄檗宗寺院・新宮禪寺そして 熊本県最古木造建築物・浄心寺を巡る旅

【出発】三日月DX受付(宿泊宿フロント)▶移動10分▶南東/地門：新宮禪寺  
▶移動30分▶浄心寺



### 夜の風水めぐり(徒歩)

月が輝く夜に巡りたい。夜の風水巡り(ライティングスポットはQRからご確認ください)

【出発】三日月DX受付(宿泊宿フロント)▶大橋経由 移動10分▶西/白虎：老神神社  
▶移動10分▶南西裏鬼門：永國寺▶移動10分▶北西/天門：青井阿蘇神社▶移動20分▶人吉市内



## 使用方法



三日月札にスマートフォンをかざしてアプリを起動！  
人吉球磨を巡る、浄化の旅をはじめましょう。



- ①スマートフォンのロックを解除する
- ②三日月札でスマートフォンの背面をゆっくり撫でる
- ③通知(webサイトNFCタグ)が出たらタッチする
- ④帰宅後は、アプリを起動し限定コンテンツをチェック！

(注)スマートフォンの位置情報を有効にしてください

(注)アプリケーションのダウンロードは必要ありません

### 【風水・祈りスポット】

- 三日月城跡(相良護国神社)
- 北/玄武：鍛冶屋町通り、HASSENBA
- 北東/鬼門：廟成寺
- 東/青龍：十島菅原神社、くま川鉄道レールサイクル
- 南東/地門：新宮禪寺、クラフトパーク石野公園
- 南朱雀：ホテル華の荘、幸福温泉、岩造御霊神社
- 南西/人門・裏鬼門：いよみ温泉
- 南西裏鬼門：永國寺
- 西/白虎：緋月酒造、一期屋、老神神社
- 北西/天門：青井阿蘇神社、町家ギャラリー立山、人吉温泉博物館

## イベント参加・アンケート回答特典

アンケートに回答いただいた方の中から、  
抽選で人吉球磨地域の素敵な特典をお送りします。  
(人吉市内で利用できるペア宿泊券、球磨焼酎、特産品等々)



- <応募条件>
- ・アンケートにご回答ください。
  - ・限定コンテンツにアクセスをお願いします。(R6年1月公開予定)

- ・画像はイメージです。
- ・本紙記載の条件を満たした方の中から抽選でプレゼントいたします。
- ・ノベルティの発送をもって当選発表とさせていただきます。
- ・抽選対象者となる条件を満たした方全員にプレゼントされるわけではございません。
- ・予めご了承ください。
- ・キャンペーンは、予告なく変更・終了する場合がございます。



人吉球磨の観光・飲食情報はこちら  
人吉・球磨 風水・祈りの城下町 Instagram

