

# 赤潮情報第79号

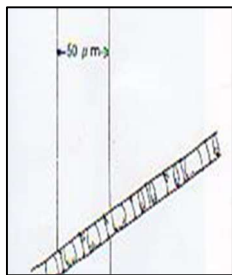
熊本県水産研究センター 浅海干潟研究部

TEL0964-56-2613 FAX56-4533

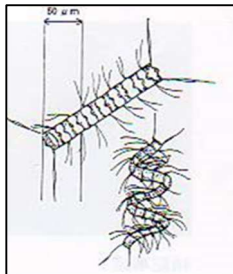
赤潮情報ホームページ <https://www.pref.kumamoto.jp/soshiki/95/1794.html>

## 有明海で珪藻類の赤潮が発生しています。

本日、熊本県が有明海を調査したところ、熊本港地先で珪藻類（優占種：アステリアコプシ属、スケルトナ属及びキートセロス属等）の赤潮が発生しています（細胞数は下図を参照して下さい）。  
本県において本種により魚介類がへい死したことはありませんが、今後の動向に注意してください。



スケルトナ属  
*Skeletonema* spp.



キートセロス属  
*Chaetoceros* spp.

赤潮情報 ホームページ



赤潮ネット

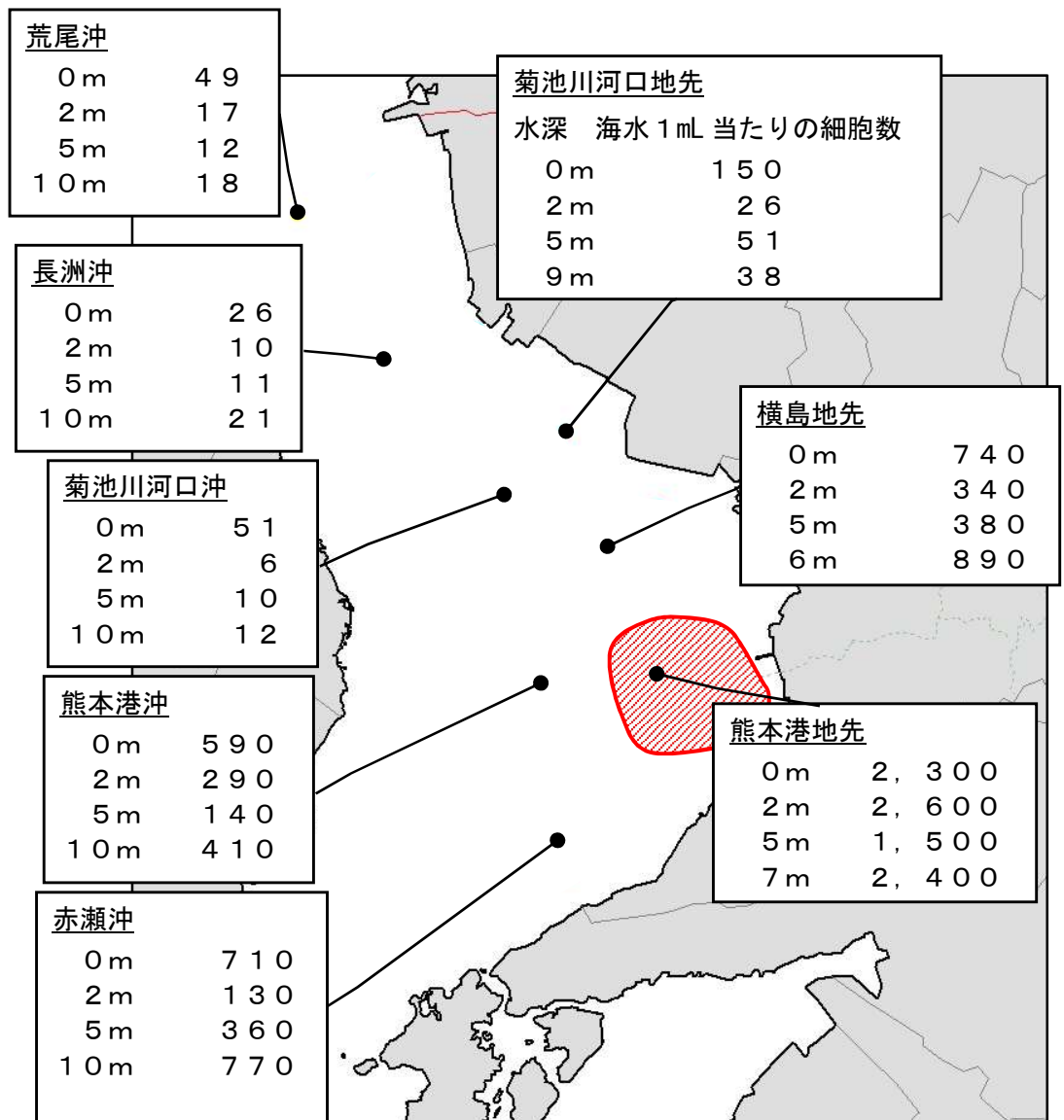


図 赤潮発生海域

※斜線部は確認された、珪藻類と濁りによる着色域です。

※数字は海水 1 mL 当たりの珪藻類（アステリアコプシ属、スケルトナ属及びキートセロス属等の合計数）の細胞数です。

赤潮調査結果については、赤潮ネットでも確認できますので、ご利用ください（ホームページの更新に時間を要する場合があります）。

赤潮ネット [https://akashiwo.jp/public/kaikuInit.php?qkaiku\\_id=1&sid=1](https://akashiwo.jp/public/kaikuInit.php?qkaiku_id=1&sid=1)