

県税

(1) 令和3年度の県税調定額及び収入額

(単位：千円、%)

区分 税目	県北地域				県全体		
	調定額 収入額	構成比	収入歩合	県全体に 占める割合	調定額 収入額	構成比	収入歩合
個人県民税	12,483,862	49.72	96.3	31.2	39,966,016	23.60	97.0
	12,019,191	49.05		31.0	38,770,964	23.13	
法人県民税	634,263	2.53	99.5	13.8	4,584,156	2.71	99.3
	630,831	2.57		13.9	4,551,200	2.72	
県民税利子割	11,162	0.04	100.0	6.7	167,218	0.10	100.0
	11,162	0.05		6.7	167,218	0.10	
個人事業税	399,159	1.59	92.9	20.4	1,956,671	1.16	96.5
	370,662	1.51		19.6	1,887,684	1.13	
法人事業税	5,096,509	20.30	99.8	12.7	40,123,200	23.69	99.5
	5,084,699	20.75		12.7	39,942,210	23.83	
不動産取得税	623,913	2.48	89.5	12.9	4,824,307	2.85	96.7
	558,623	2.28		12.0	4,667,238	2.78	
ゴルフ場利用税	268,323	1.07	97.6	44.1	608,337	0.36	98.9
	261,855	1.07		43.5	601,869	0.36	
狩猟税	4,427	0.02	100.0	22.8	19,390	0.01	100.0
	4,427	0.02		22.8	19,390	0.01	
軽油引取税	190,831	0.76	100.0	1.3	14,692,637	8.67	99.9
	190,831	0.78		1.3	14,688,342	8.76	
自動車税種別割 及び自動車税(旧)	5,385,521	21.45	99.5	24.4	22,056,000	13.02	99.5
	5,360,306	21.88		24.4	21,952,337	13.10	
県たばこ税	383	0.00	100.0	0.0	2,023,150	1.19	100.0
	383	0.00		0.0	2,023,150	1.21	
産業廃棄物税	9,170	0.04	100.0	8.7	105,309	0.06	100.0
	9,170	0.04		8.7	105,309	0.06	
その他	1,761	0.01	100.0	0.0	38,245,606	22.58	100.0
	1,761	0.01		0.0	38,245,606	22.82	
合計	25,109,284	100.0	97.6	14.8	169,371,997	100.00	99.0
	24,503,901	100.0		14.6	167,622,517	100.00	

※その他：個人県民税配当割、個人県民税株式等譲渡所得割、地方消費税譲渡割、地方消費税貨物割、自動車税環境性能割、鉾区税

※各税目の千円未満は四捨五入のため合計は一致しない場合がある。

(2) 県北地域及び県全体の県税調定額及び収入額の推移

(単位：千円、%)

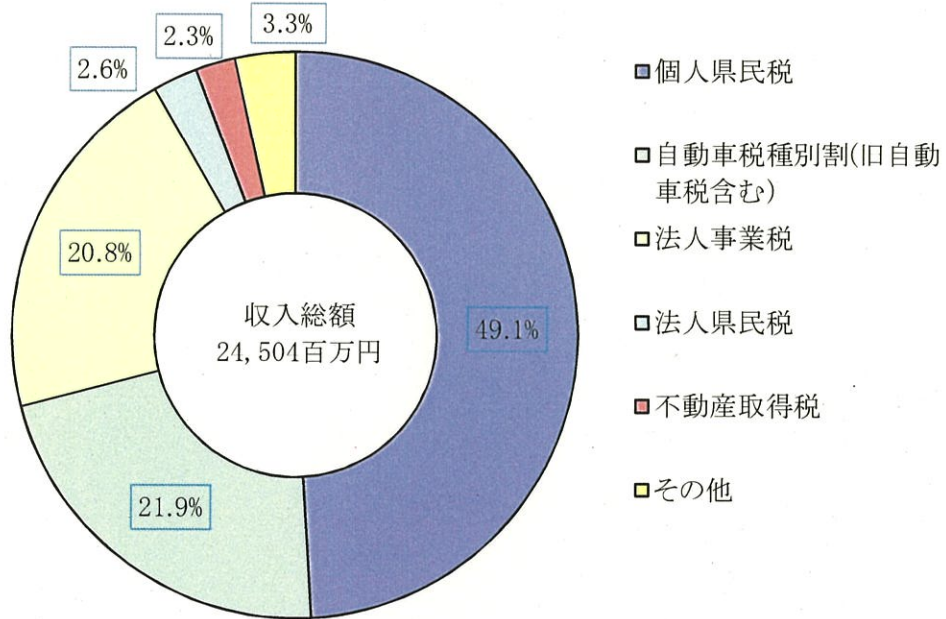
年度	税目	計	個人県民税	法人県民税	法人事業税	不動産取得税	自動車税 (自動車税種別割・旧自動車税)	その他	
県北地域	R3	調定額	25,109,284	12,483,862	634,263	5,096,509	623,913	5,385,521	885,216
		収入額	24,503,901	12,019,191	630,831	5,084,699	558,623	5,360,306	850,251
		収入歩合	97.6	96.3	99.5	99.8	89.5	99.5	96.1
		収入額対前年度比	101.3	99.5	71.1	113.6	100.3	100.1	102.1
	R2	調定額	24,815,385	12,561,395	890,379	4,489,458	620,962	5,383,246	869,945
		収入額	24,186,362	12,076,197	887,836	4,477,512	556,823	5,355,264	832,730
		収入歩合	97.5	96.1	99.7	99.7	89.7	99.8	93.9
		収入額対前年度比	101.5	100.3	89.1	115.4	93.0	99.9	88.1
	R1	調定額	24,427,890	12,556,816	998,176	3,883,944	622,191	5,384,188	982,575
		収入額	23,826,014	12,042,359	996,178	3,880,115	598,726	5,357,055	951,581
		収入歩合	97.5	95.9	99.8	99.9	96.2	99.5	96.9
		収入額対前年度比	98.1	101.0	89.9	90.4	84.0	99.9	106.3
県全体	R3	調定額	169,371,997	39,966,016	4,584,156	40,123,200	4,824,307	22,056,000	57,818,318
		収入額	167,622,517	38,770,964	4,551,200	39,942,210	4,667,238	21,952,337	57,738,568
		収入歩合	99.0	97.0	99.3	99.6	96.7	99.5	99.9
		収入額対前年度比	108.5	99.6	90.5	119.3	130.7	100.0	112.1
	R2	調定額	156,716,634	40,285,288	5,095,515	33,906,143	3,773,902	22,065,507	51,590,279
		収入額	154,442,441	38,911,934	5,026,967	33,479,619	3,571,600	21,948,662	51,503,659
		収入歩合	98.5	96.6	98.7	98.7	94.6	99.8	99.7
		収入額対前年度比	97.7	100.3	74.4	96.8	73.4	99.4	101.1
	R1	調定額	160,207,017	40,367,847	6,784,361	34,711,863	4,999,752	22,166,489	51,176,705
		収入額	158,020,083	38,785,830	6,754,101	34,597,020	4,865,366	22,030,263	50,987,503
		収入歩合	98.6	96.1	99.6	99.7	97.3	99.4	99.6
		収入額対前年度比	98.2	98.3	96.7	98.7	91.5	100.0	98.0

(県北地域) その他：個人県民税配当割、県民税利子割、個人事業税、県たばこ税、ゴルフ場利用税、軽油引取税、鉦区税
狩猟税、産業廃棄物税

(県全体) その他：個人県民税配当割、個人県民税株式等譲渡所得割、県民税利子割、個人事業税、地方消費税譲渡割、
地方消費税貨物割、県たばこ税、ゴルフ場利用税、軽油引取税、自動車取得税環境性能割、鉦区税、

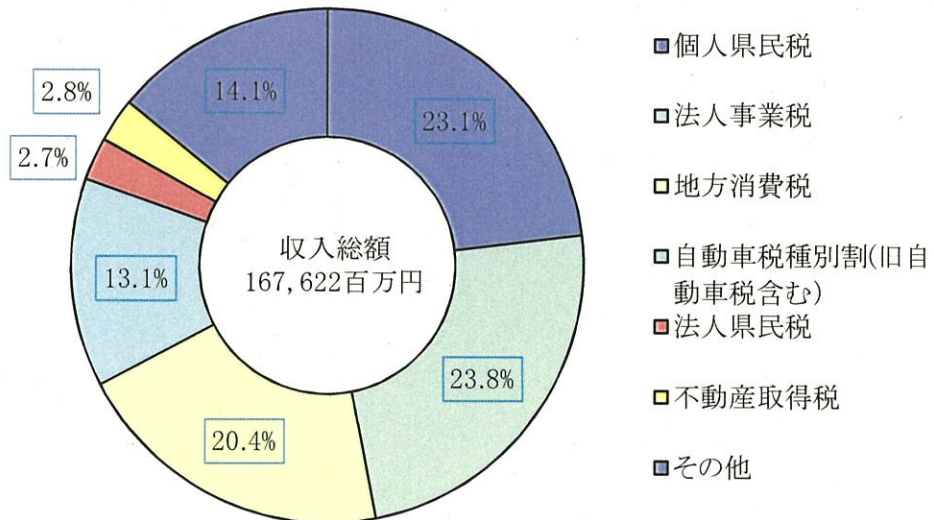
※千円以下の単位は四捨五入とした

令和3年度 税目別収入額構成比 【県北地域】



※その他：個人県民税配当割、県民税利子割、個人事業税、県たばこ税、ゴルフ場利用税、

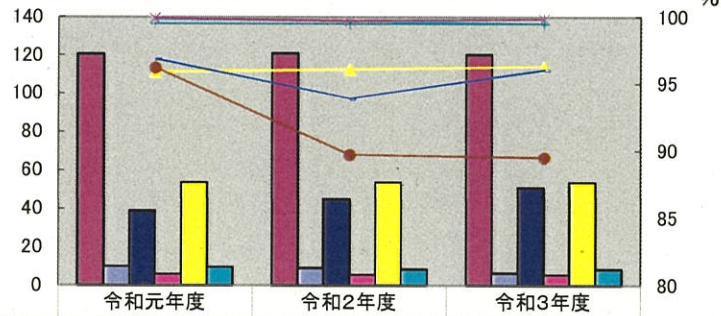
令和3年度 税目別収入額構成比 【県全体】



※その他：個人県民税配当割、個人県民税株式等譲渡所得割、県民税利子割、個人事業税、県たばこ税、ゴルフ場利用税、軽油引取税、自動車税環境性能割、鉱区税、狩猟税、産業廃棄物税

億円

県北地域の収入額及び収入歩合の推移

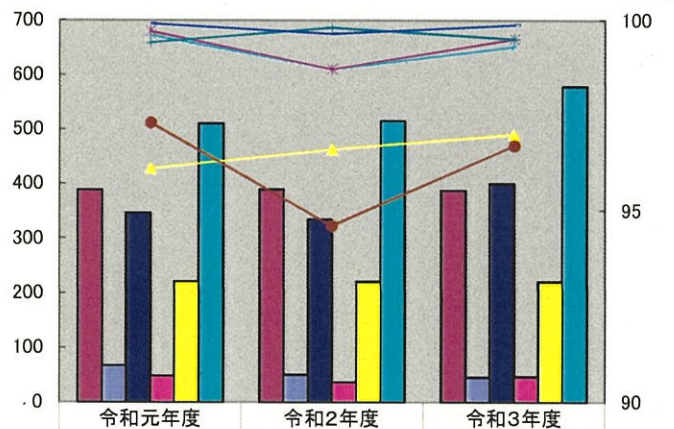


	令和元年度	令和2年度	令和3年度
個人県民税	12042358814	12076196919	12019190924
法人県民税	996177709	887835612	630831263
法人事業税	3880114665	4477512026	5084698787
不動産取得税	598726090	556823200	558622600
自動車税(種別割含む)	5357054843	5355264021	5360306344
その他	951581918	832730529	850250137
個人県民税	95.9	96.1	96.3
法人県民税	99.8	99.7	99.5
法人事業税	99.9	99.7	99.8
不動産取得税	96.2	89.7	89.5
自動車税	99.5	99.5	99.5
その他	96.85	93.9	96.05

その他：個人県民税配当割、県民税利子割、個人事業税、県たばこ税、ゴルフ場利用税、軽油引取税、鉱区税、狩猟税、産業廃棄物税

億円

熊本県の収入額及び収入歩合の推移



	令和元年度	令和2年度	令和3年度
個人県民税	38785830206	38911933757	38770963750
法人県民税	6754100587	5026966909	4551199704
法人事業税	34597020097	33479619070	39942210750
不動産取得税	4865365557	3571599867	4667237820
自動車税(種別割含む)	22030262986	21948662481	21952337065
その他	50987503146	51503659227	57738567705
個人県民税	96.1	96.6	97
法人県民税	99.6	98.7	99.3
法人事業税	99.7	98.7	99.5
不動産取得税	97.3	94.6	96.7
自動車税	99.4	99.8	99.5
その他	99.9	99.63	99.86

その他：個人県民税配当割、個人県民税株式等譲渡所得割、県民税利子割、個人事業税、県たばこ税、ゴルフ場利用税、軽油引取税、自動車税環境性能割、鉱区税、狩猟税、産業廃棄物税