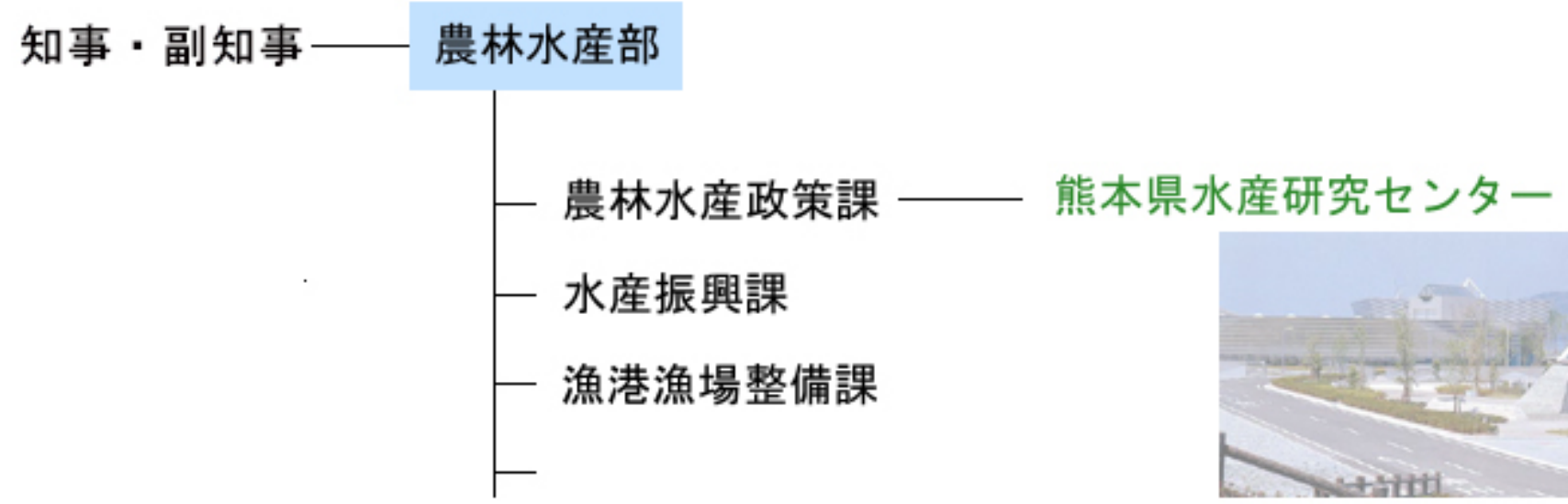
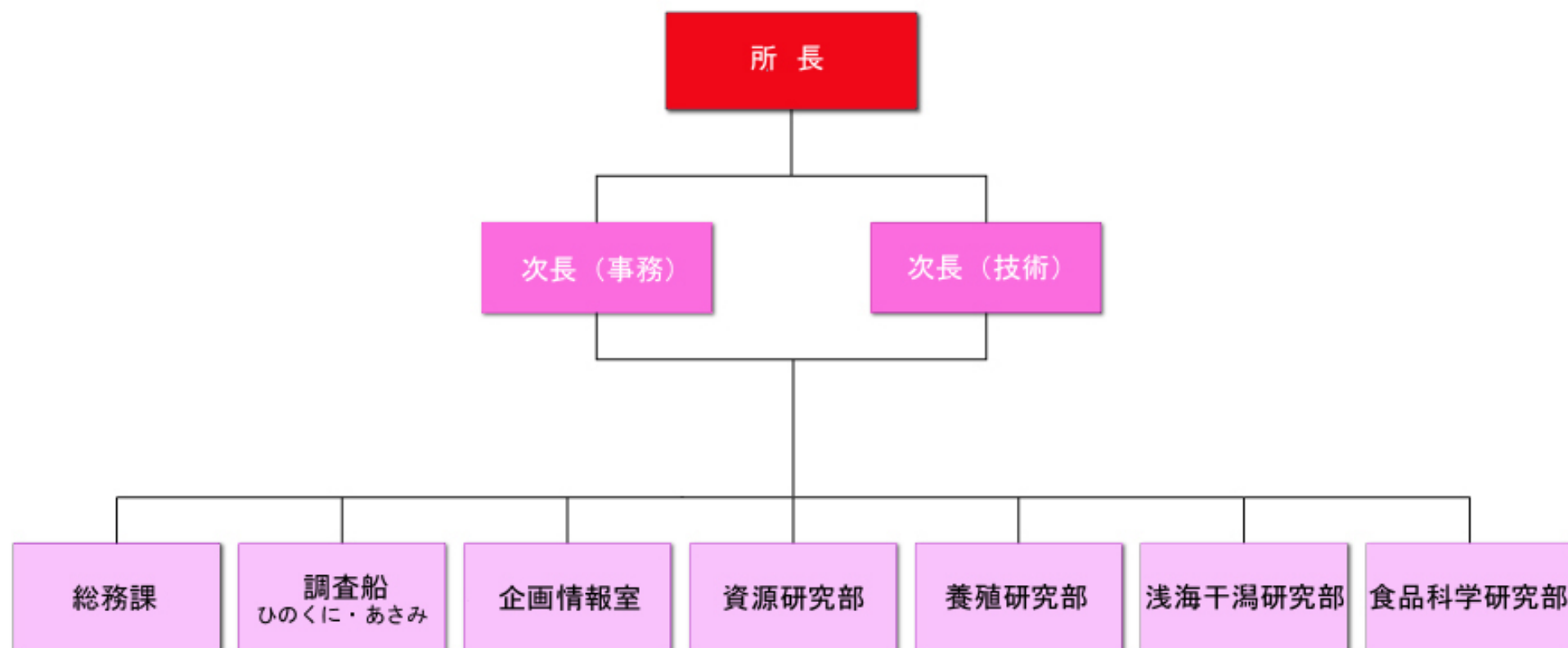


水産研究センターの位置づけ(県庁)



組織図



部署毎連絡先

熊本県水産研究センター	(Kumamoto Prefectural Fisheries Research Center)	0964-56-5111
総務課	(General Administration Division)	0964-56-0404
試験調査船 「ひのくに」「あさみ」	(Research Vessel "HINOKUNU", "ASAMI")	
企画情報室	(Research Planning and Information Division)	0964-56-5112
資源研究部	(Fishery Resource Research Division)	0964-56-2511
養殖研究部	(Aquaculture Research Division)	0964-56-2614
浅海干潟研究部	(Shallow Sea and Tidal Zone Research Division)	0964-56-2613
食品科学研究部	(Food Science Research Division)	0964-56-2430