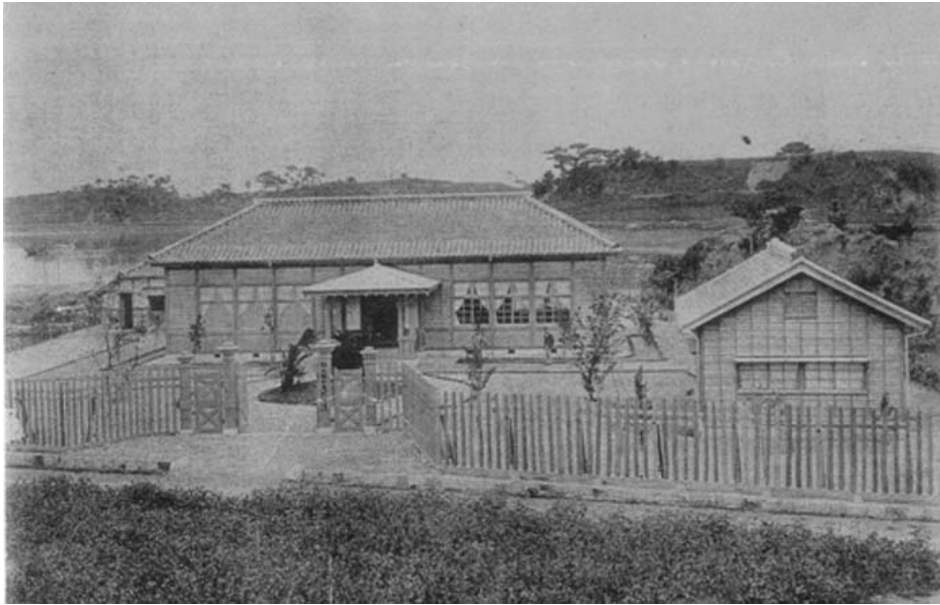


熊本県水産研究センターの沿革

明治33年 水産試験場を天草郡登立村に創立

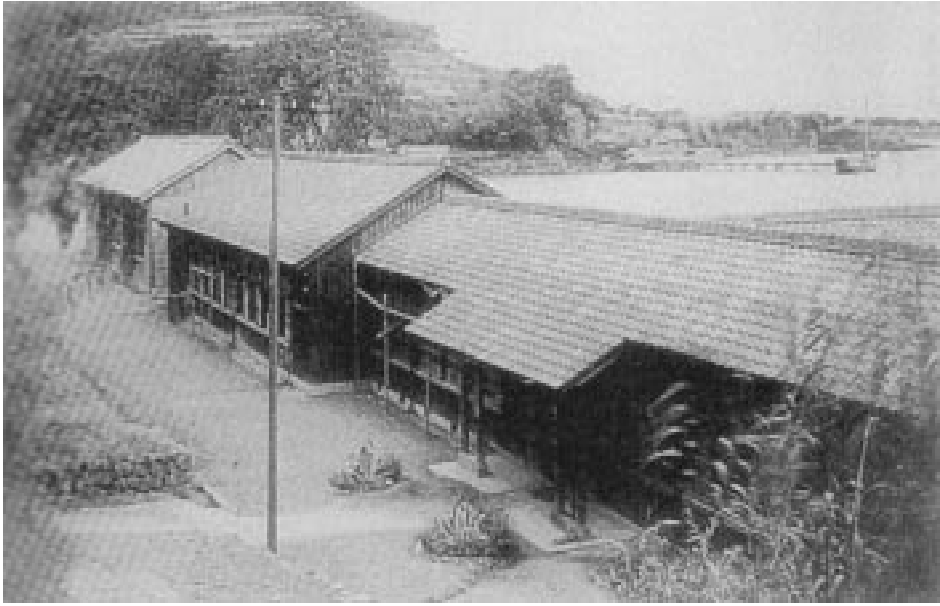


明治43年 水産試験場を熊本市に移転

昭和16年 水産試験場を宇土郡三角町に移転

昭和19年 水産指導所と改称し、熊本市に移転

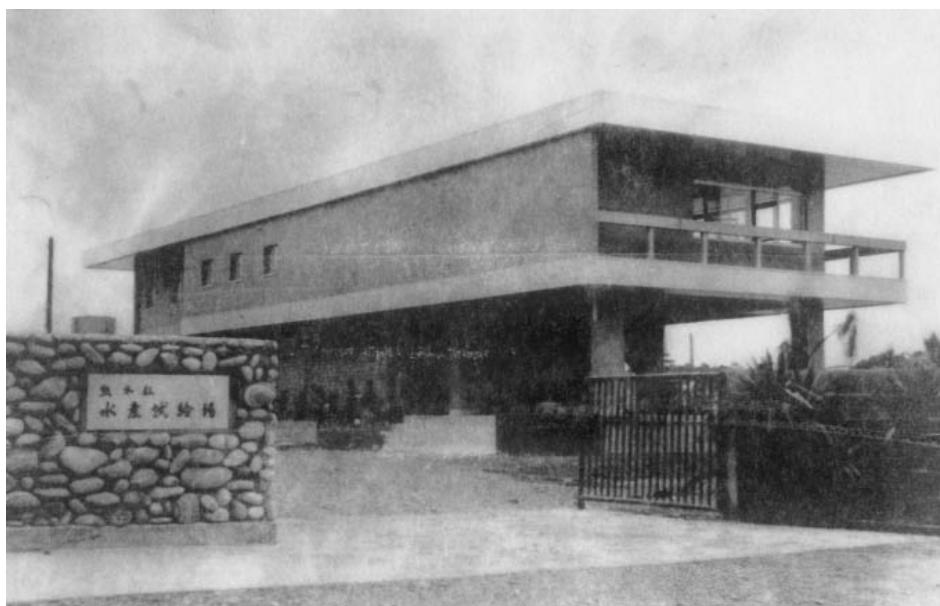
昭和21年 水産試験場と改称し、天草郡苓北町に移転、水産講習所を併設



昭和35年 のり研究所を宇土郡三角町に開設



昭和36年 水産試験場を本渡市に移転



昭和36年 牛深分場を牛深市に開設

昭和40年 大矢野分場を天草郡大矢野町に開設

昭和45年 阿蘇郡一宮町手野に阿蘇分場を開設

昭和56年 内水面支場を下益城郡城南町に開設



平成2年 水産研究センターを天草郡大矢野町に開設



平成12年 水産試験場創立100周年を迎える

平成16年 組織一部改編