

電話相談員養成講座

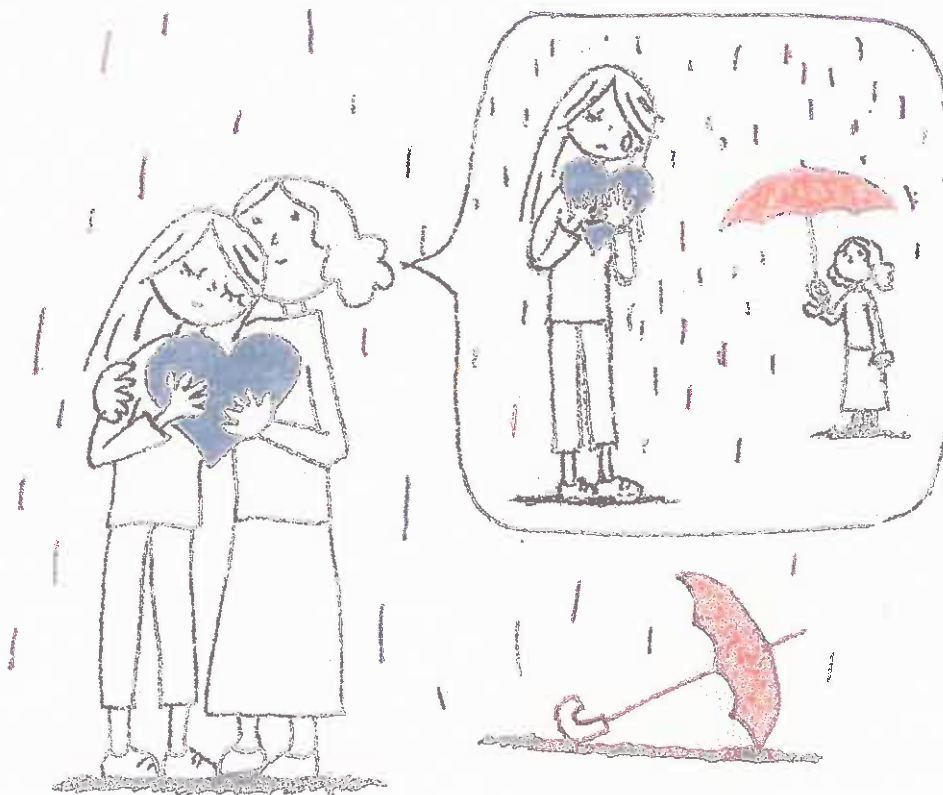
第36期生募集のご案内

あなたの声とお時間をお貸してください。

あなたの声で救われるいのちがあります。

いのちの電話は、人生のさまざまな悩みの中で
危機に直面し、救いと励ましを求める人たちの支えに
なることを目的とした電話です。

悲しみの雨に濡れている人がいれば
ともに雨に濡れ、悲しみに寄り添います。
それがいのちの電話です。



電話：096-354-4343 FAX：096-354-4665 〒860-8691 熊本中央郵便局私書箱155号

社会福祉法人 熊本いのちの電話



養成講座のご案内

電話相談員になるためには前期、後期を通して受講していただきます。
自己成長のためにカウンセリングだけを学びたい方や、相談員を志したいが
まだ決めかねている方は前期講座だけの受講も出来ます。

募集期間 2019年3月～2019年4月30日(火)まで

応募条件 23歳以上であれば受講できます

講座時間 毎週火曜日 午後6時30分～8時30分(2時間)

養成期間 2019年5月～2020年3月(前期:5月～9月)(後期:10月～3月)
2年次「研修期間」2020年4月～2021年3月

☆ 前期講座プログラムのポイント

1	いのちの電話のことについて 「なに、なに…?いのちの電話って」
2	「私(自分)」を知っていますか? 「エー…私にはこんなところもあるんだ」と、気づきます。
3	「他者」への対応のしかた・価値観のとらえ方 「なるほどー、そんな考え方もありますね。」と、認めることができるようになります。
4	自分自身を見つめ、他者とのスムーズな交流 自分の弱点は、強みになります。相手の欠点も認められるようになります。
5	ロールプレイは 相づち・リピート・要約・感情の反映・質問などを使って、話を聴く練習をします。 「さー！やってみましょう」

養成講座会場 熊本YMCA中央センター(無料駐車場はありません)
熊本市中央区新町1-3-8 (TEL:096-353-6397)(市電蔚山町徒歩3分)

受講料 1年次 前期講座 1万5千円(2回の分割払いも可能です)
後期講座 1万5千円(別途一泊研修費が必要です)
2年次研修 6千円(グループ研修費用)

申込・お問い合わせ

本用紙の講座申込書に記入し、写真貼付の上事務局へ郵送のこと。
ご不明な点は 熊本いのちの電話事務局 (平日 10時～17時)
096-354-4343 にお問い合わせ下さい

「いのちの電話相談員」について

1. 相談員は、定められた2年間の研修課程を修了し、「熊本いのちの電話」相談員としての認定を受けた人です。
2. 相談員の認定を受けた後は、深夜時間帯を含む月2回以上の電話相談を担当、および月1回の継続研修を受けていただきます。
3. 相談員は電話相談にあたるほか、「熊本いのちの電話」の運営のための各種活動に参加していただきます。
4. 活動に関しては、交通費を含め全て自己負担としています。

キリトリ

講座申込書

第36期生

ふりがな 名 前		生年月日 S・H 年 月 日	歳	男 女
住 所	〒	tel		
		fax		
		携帯		
勤務先等	名称 tel	メール		
35mm×45mm カラーで1年以 内の撮影写真を 添付して下さい	お尋ねなどございましたらお書き下さい			

※個人情報保護法により提出いただいた個人情報は社会福祉法人熊本いのちの電話内でのみ使用いたします。

