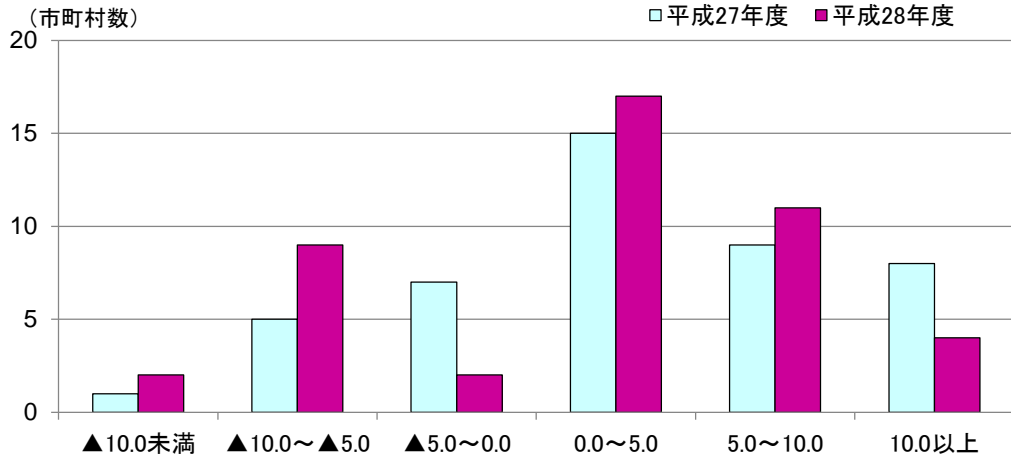


図1 市町村内総生産 対前年度増加率(経済成長率)の分布



※市町村数は、推計対象年度(平成28年度)未現在による。

< 市町村分布図(平成28年度) >

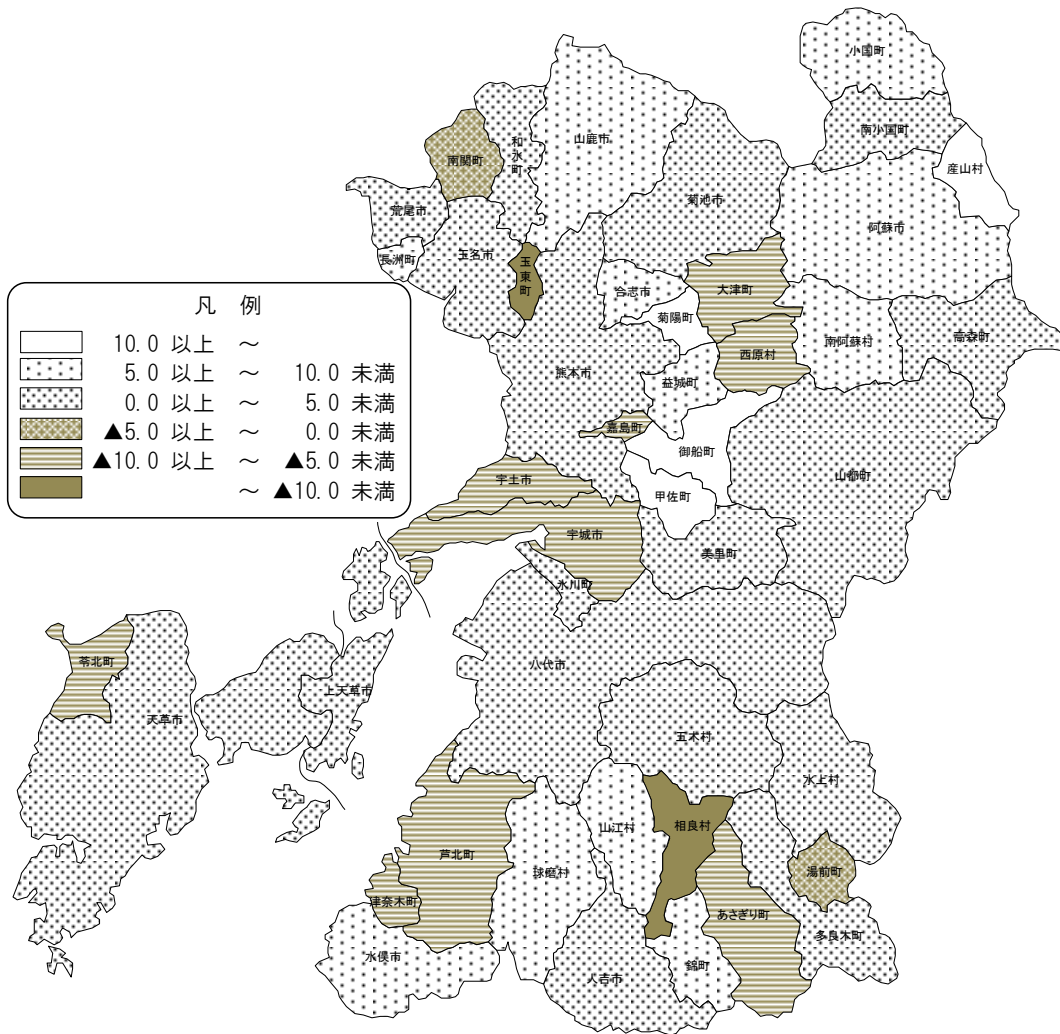


図3 市町村別市町村内総生産の対前年度増加率及び構成比

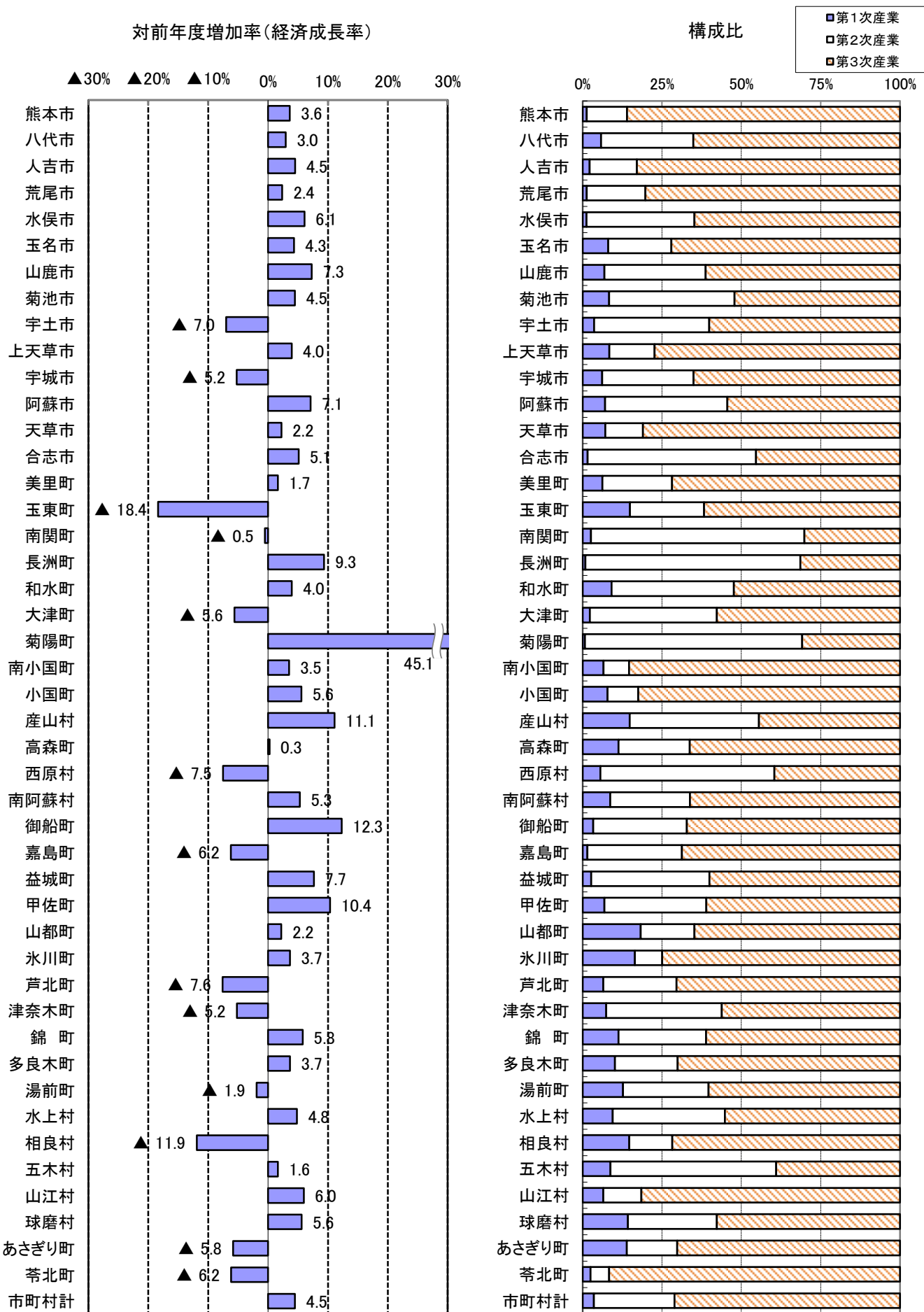


図4 市町村別市町村民所得の対前年度増加率及び構成比

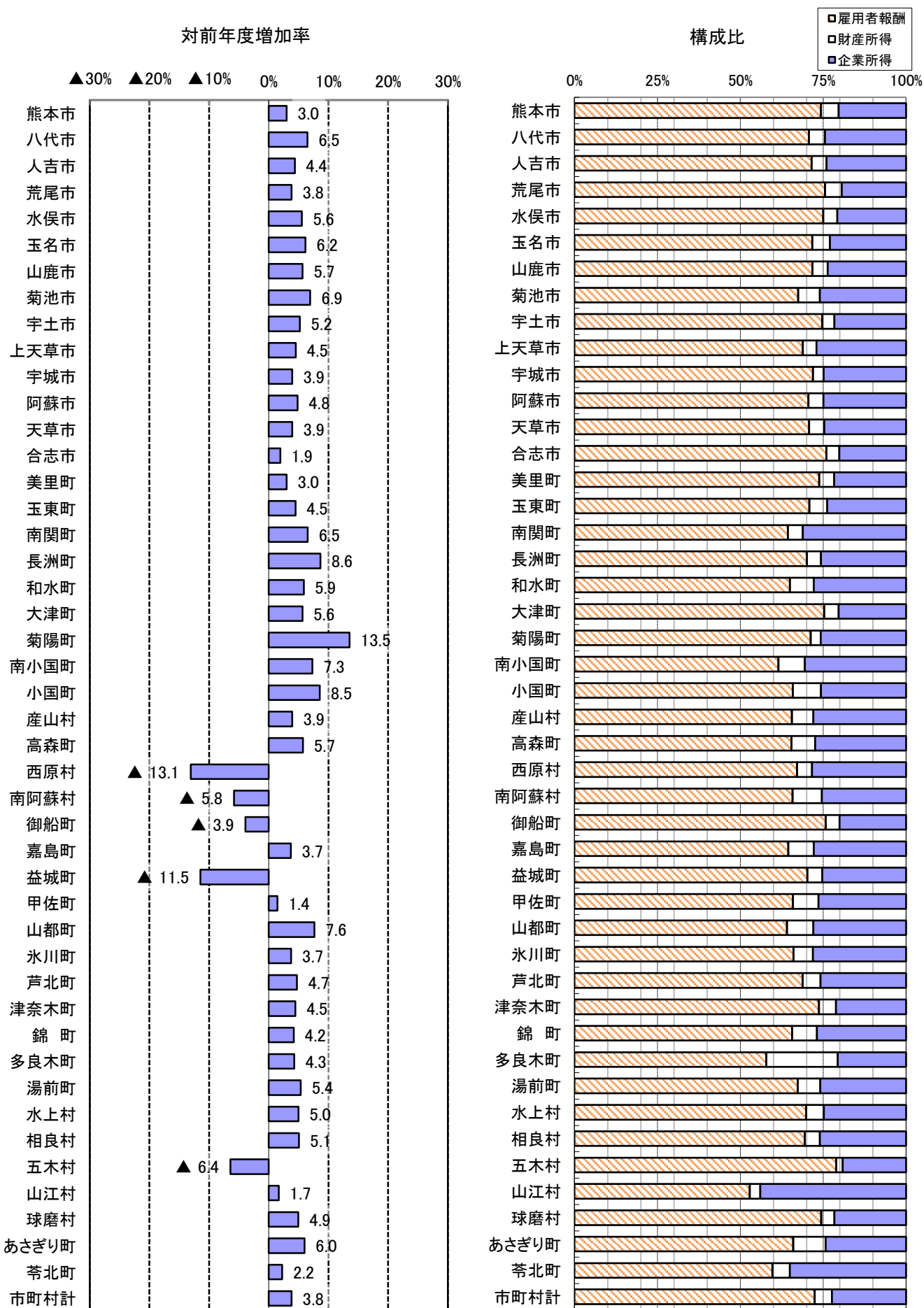


図5 市町村別一人当たり市町村民所得内訳(分配)

(千円)

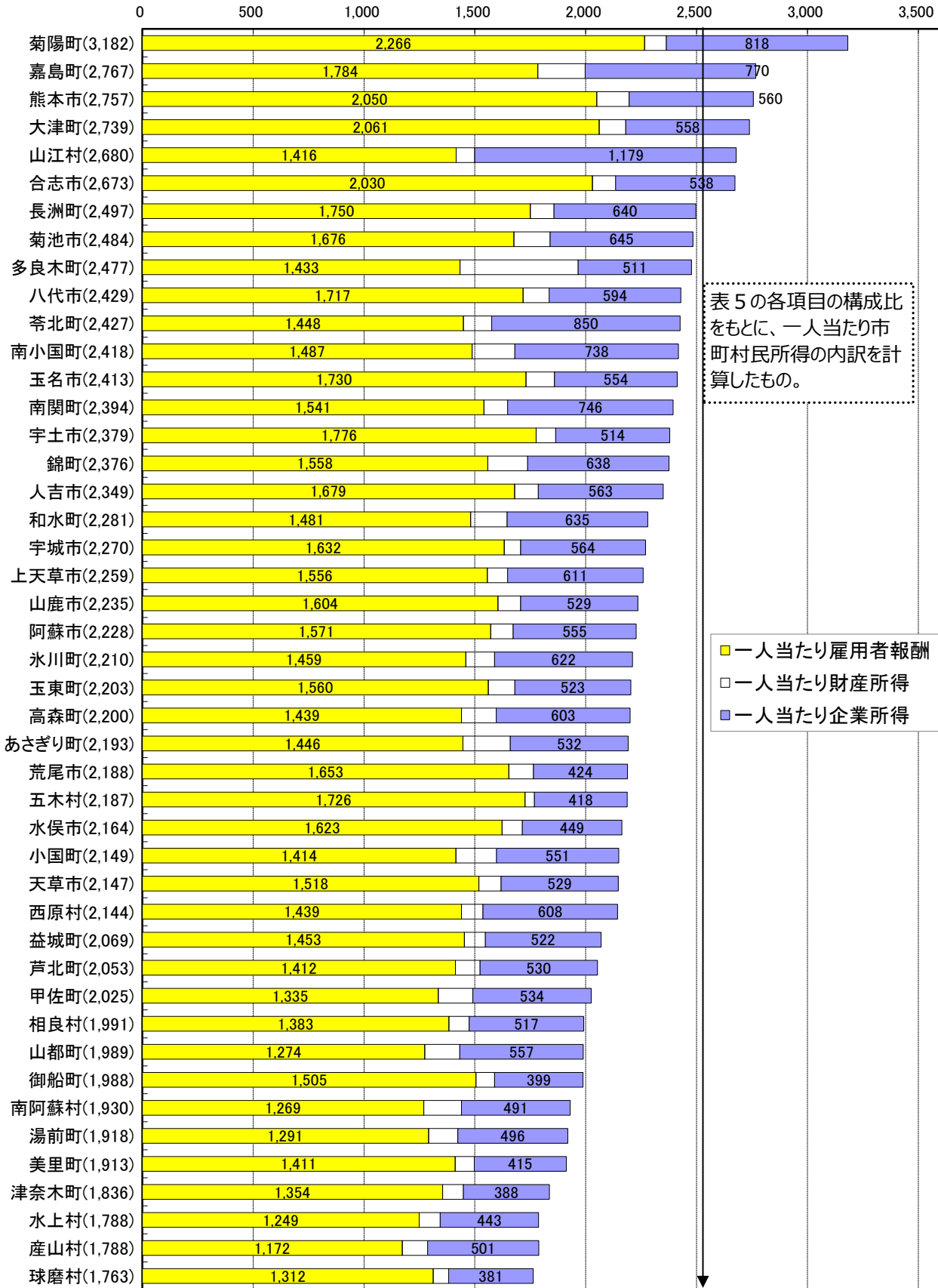


表5の各項目の構成比をもとに、一人当たり市町村民所得の内訳を計算したもの。

- 一人当たり雇用者報酬
- 一人当たり財産所得
- 一人当たり企業所得

県下全体 一人当たり雇用者報酬 1,823

県下全体 一人当たり企業所得 563

県下全体 一人当たり市町村民所得 2,517

図6 市町村別一人当たり家計所得内訳(参考)

(千円)

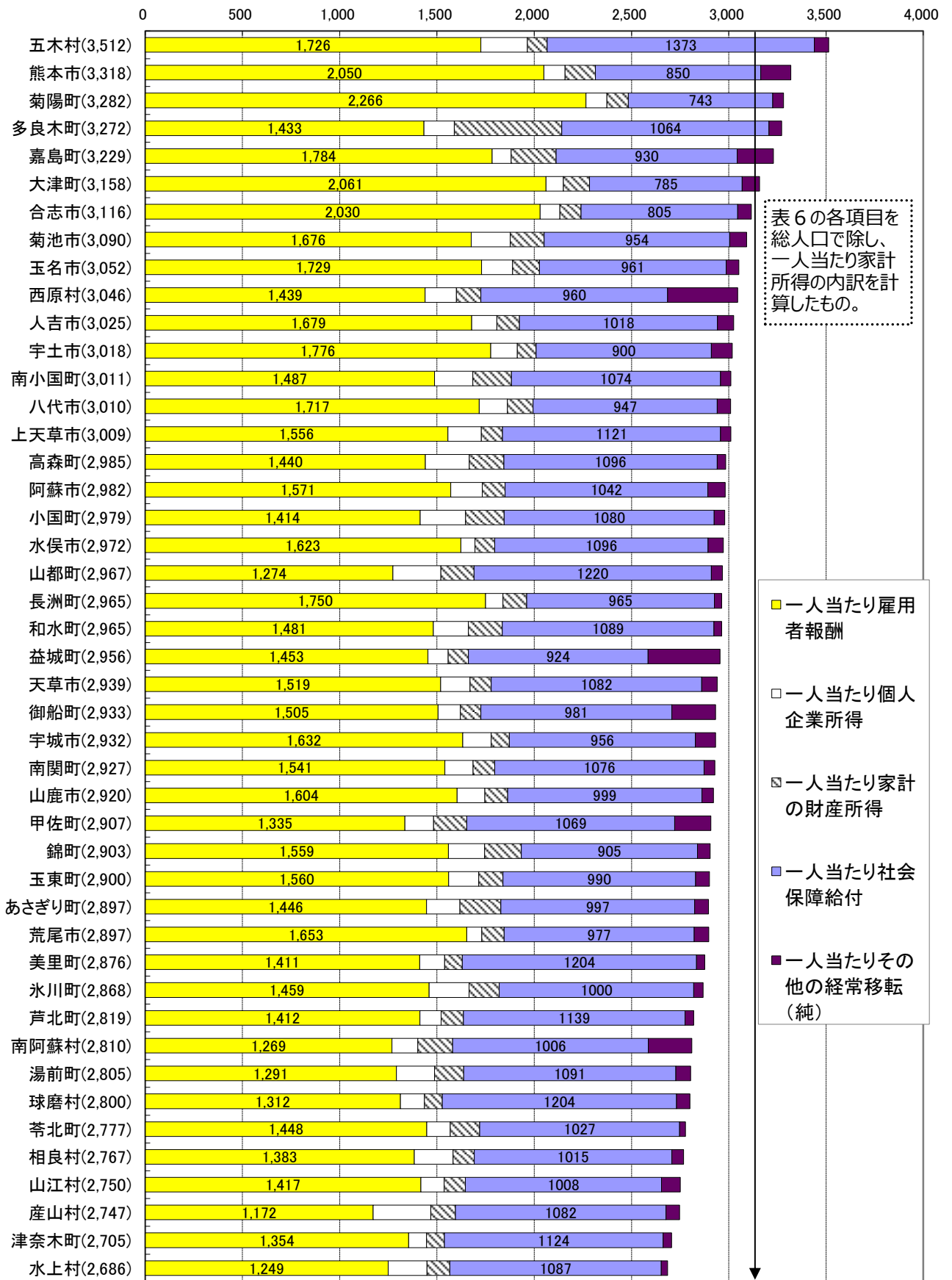


表6の各項目を総人口で除し、一人当たり家計所得の内訳を計算したもの。

- 一人当たり雇用者報酬
- 一人当たり個人企業所得
- ▨ 一人当たり家計の財産所得
- 一人当たり社会保障給付
- 一人当たりその他の経常移転(純)

県下全体 一人当たり雇用者報酬 1,823 県下全体 一人当たり社会保障給付 923 県下全体 一人当たり家計所得 3,130