

熊本県感染症情報 (第38週)

県内170観測医の患者数 9/19~9/25

	今週	前週
インフルエンザ	0	1
RSウイルス感染症	56	91
咽頭結膜熱	6	19
A群溶血性レンサ球菌咽頭炎	32	63
感染性胃腸炎	251	371
水痘	23	16
手足口病	46	56
伝染性紅斑(りんご病)	2	6
突発性発しん	37	54

	今週	前週
百日咳	0	0
ヘルパンギーナ	26	26
流行性耳下腺炎(おたふくかぜ)	104	132
急性出血性結膜炎	0	0
流行性角結膜炎(はやり目)	9	16
細菌性髄膜炎	0	0
無菌性髄膜炎	4	4
マイコプラズマ肺炎	8	15
クラミジア肺炎	0	0
感染性胃腸炎(ロタウイルス)※	0	1

※細菌やウイルスなどが原因で起こる胃腸炎を総称する「感染性胃腸炎」とは別に、迅速検査を行って、原因がロタウイルスと診断されたものです。2013年42週から追加されました。

【報告数の多い疾患】

- ① 感染性胃腸炎
報告数: 251件 (前週: 371件) 地区別: 菊池、有明、八代、人吉 年齢別: 1歳 46件 (18.3%)
- ② 流行性耳下腺炎
報告数: 104件 (前週: 132件) 地区別: 八代、有明、山鹿 年齢別: 7歳 18件 (17.3%)
- ③ RSウイルス感染症
報告数: 56件 (前週: 91件) 地区別: 菊池、熊本、有明 年齢別: 1歳 25件 (44.6%)

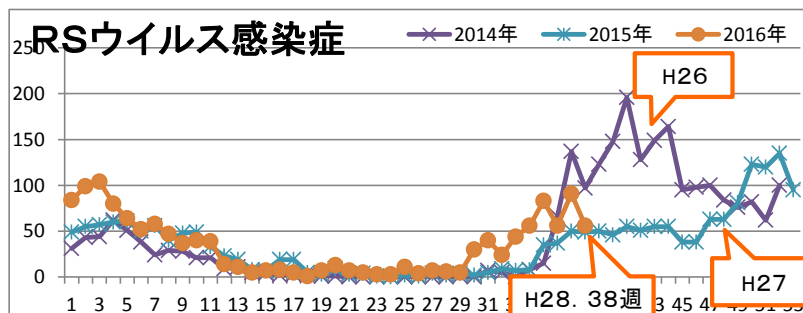
【引き続き、流行性耳下腺炎に注意しましょう】

今週の流行性耳下腺炎の報告数は104件、定点あたりの報告数は2.08(警報開始基準:6、警報解除基準:2)と減少しましたが、依然として今年は報告数が多い状態が続いています。警報レベルが続いていた八代地域では、先週の定点あたりの報告数は10.75、今週の定点あたりの報告数は7.50と減少しましたが、13週連続で警報レベルです。山鹿地域も3.50と減少しましたが警報解除には至っていません。

【RSウイルス感染症に注意しましょう】

今週のRSウイルス感染症の報告数は減少しましたが、例年、秋から冬にかけて報告数が増加する傾向にあります。RSウイルス感染症は、乳児が感染する感染症で、生後1歳までに半数以上が、2歳までにすべての小児が感染するといわれています。特に、生後6か月以内の乳児がRSウイルスに初めてかかった場合、細気管支炎、肺炎といった重篤な症状を起こすことがありますので、生後6か月以内の乳幼児は、感染しないように注意しましょう。

症状は、鼻水、咳、発熱などいわゆる「かぜ」のような症状がみられ、1~2週間で軽快するといわれています。飛沫・接触感染が主な感染経路で、予防策は、流行期には赤ちゃんを人ごみに連れて行かない、症状のある家族はマスクをする、外出後の手洗いをきちんと行う、子どもたちが日常的に触れるおもちゃ、手すりなどはアルコールや塩素系の消毒剤で消毒する等です。



【災害発生時の衛生管理について】

災害で被害を受けた地域では、消化器系や呼吸器系などの感染症、あるいは食中毒が発生する可能性が高くなりますので、衛生管理に注意し病気を予防することが大切です。感染症や食中毒の予防に関する詳しいことは、熊本県ホームページ (http://www.pref.kumamoto.jp/kiji_15514.html) をご参照ください。

熊本県感染症情報（第38週）

報告期間	第31週	第32週	第33週	第34週	第35週	第36週	第37週	第38週	第35週	第36週	第37週
	7週前	6週前	5週前	4週前	3週前	2週前	1週前	今週	全国3週前	全国2週前	全国1週前
	8/1~ 8/7	8/8~ 8/14	8/15~ 8/21	8/22~ 8/28	8/29~ 9/4	9/5~ 9/11	9/12~ 9/18	9/19~ 9/25	8/29~ 9/4	9/5~ 9/11	9/12~ 9/18
インフルエンザ	1	0	0	0	0	0	1	0	161	260	458
RSウイルス感染症	0.01	0.00	0.00	0.00	0.00	0.00	0.01	0.00	0.03	0.05	0.09
咽頭結膜熱	40	24	44	56	83	56	91	56	2,725	3,347	4,558
A群溶血性レンサ球菌	0.80	0.48	0.88	1.12	1.66	1.12	1.82	1.12	0.86	1.06	1.45
咽頭炎	13	13	20	8	16	29	19	6	1,351	1,217	1,175
咽頭炎	0.26	0.26	0.40	0.16	0.32	0.58	0.38	0.12	0.43	0.39	0.37
感染性胃腸炎	59	27	38	52	38	43	63	32	3,981	4,531	5,031
水痘	1.18	0.54	0.76	1.04	0.76	0.86	1.26	0.64	1.26	1.44	1.60
手足口病	252	174	241	326	357	344	371	251	12,291	11,844	11,641
伝染性紅斑	5.04	3.48	4.82	6.52	7.14	6.88	7.42	5.02	3.9	3.76	3.71
突発性発しん	15	17	7	9	20	20	16	23	690	807	837
百日咳	0.30	0.34	0.14	0.18	0.40	0.40	0.32	0.46	0.22	0.26	0.27
ヘルパンギーナ	24	16	27	34	31	41	56	46	2,204	2,297	2,498
流行性耳下腺炎	0.48	0.32	0.54	0.68	0.62	0.82	1.12	0.92	0.70	0.73	0.80
急性出血性結膜炎	7	5	7	10	2	3	6	2	525	526	416
細菌性髄膜炎	0.14	0.10	0.14	0.20	0.04	0.06	0.12	0.04	0.17	0.17	0.13
無菌性髄膜炎	39	37	40	34	42	35	54	37	1,707	1,723	1,715
マイコプラズマ肺炎	0.78	0.74	0.80	0.68	0.84	0.70	1.08	0.74	0.54	0.55	0.55
クラミジア肺炎	0	0	0	0	0	0	0	0	80	86	69
感染性胃腸炎(ロタウイルス)	0.00	0.00	0.00	0.00	0.00	0.00	0.00	0.00	0.03	0.03	0.02
	92	74	47	38	34	27	26	26	6,155	5,273	4,482
	1.84	1.48	0.94	0.76	0.68	0.54	0.52	0.52	1.95	1.67	1.43
	1.15	1.13	1.21	1.28	1.11	1.06	1.32	1.04	2,959	3,108	3,366
	2.30	2.26	2.42	2.56	2.22	2.12	2.64	2.08	0.94	0.99	1.07
	0	0	0	0	0	0	0	0	9	5	15
	0.00	0.00	0.00	0.00	0.00	0.00	0.00	0.00	0.01	0.01	0.02
	3	4	8	16	12	13	16	9	624	692	657
	0.33	0.44	0.89	1.78	1.33	1.44	1.78	1.00	0.90	1.00	0.96
	0	0	0	1	1	0	0	0	10	23	7
	0.00	0.00	0.00	0.07	0.07	0.00	0.00	0.00	0.02	0.05	0.01
	0	3	1	3	3	6	4	4	53	28	40
	0.00	0.20	0.07	0.20	0.20	0.40	0.27	0.27	0.11	0.06	0.08
	5	16	11	14	8	12	15	8	415	401	449
	0.33	1.07	0.73	0.93	0.53	0.80	1.00	0.53	0.88	0.85	0.95
	0	0	0	0	0	0	0	0	2	4	8
	0.00	0.00	0.00	0.00	0.00	0.00	0.00	0.00	0.00	0.01	0.02
	0	0	0	0	0	1	1	0	7	11	5
	0.00	0.00	0.00	0.00	0.00	0.07	0.07	0.00	0.01	0.02	0.01

※ 上段：患者数、下段：定点一医療機関当たりの患者報告数

【1類～5類感染症(全数把握)の報告】

報告期間	7週前	6週前	5週前	4週前	3週前	2週前	1週前	今週
麻しん	0	0	0	0	0	0	0	0
風しん	0	0	0	0	0	0	0	0

熊本県ホームページ「麻しんについて」http://www.pref.kumamoto.jp/kiji_16945.html

4類感染症：レジオネラ症：1件

【全国より一定点当たり2倍以上(3週連続)多い感染症】

(※全国の流行状況の情報還元には時間差があるため、全国の情報には1週間までの内容になります。)

流行性耳下腺炎

【大きな流行が発生又は継続しつつある地域(保健所)】

流行性耳下腺炎：八代、山鹿

【病原体検査情報】

※県保健環境科学研究所で病原体検査を実施した結果を記載しています。

季節性インフルエンザではどのウイルスタイプが主流かといった傾向を示しています。

○インフルエンザウイルス検出状況(PCR検査結果) ※2016/2017シーズン(H28.9/5～)の累計

	季節性 H1pdm (インフルエンザH1N1 2009)	H1 (ソ連型)	H3 (香港型)	B型
(昨シーズン累計)	0件	0件	0件	0件
	36件	0件	1件	19件

○呼吸器疾患病原体検出状況 ※第1週(H28.1/4～)からの累計

ライノウイルス	RSウイルス	パラインフルエンザウイルス	ヒトメタニューモウイルス	コロナウイルス	エンテロウイルス
41件 (75件)	23件 (27件)	2件 (19件)	18件 (9件)	4件 (22件)	5件 (14件)
アデノウイルス	その他				
1件 (7件)	6件 (8件)				

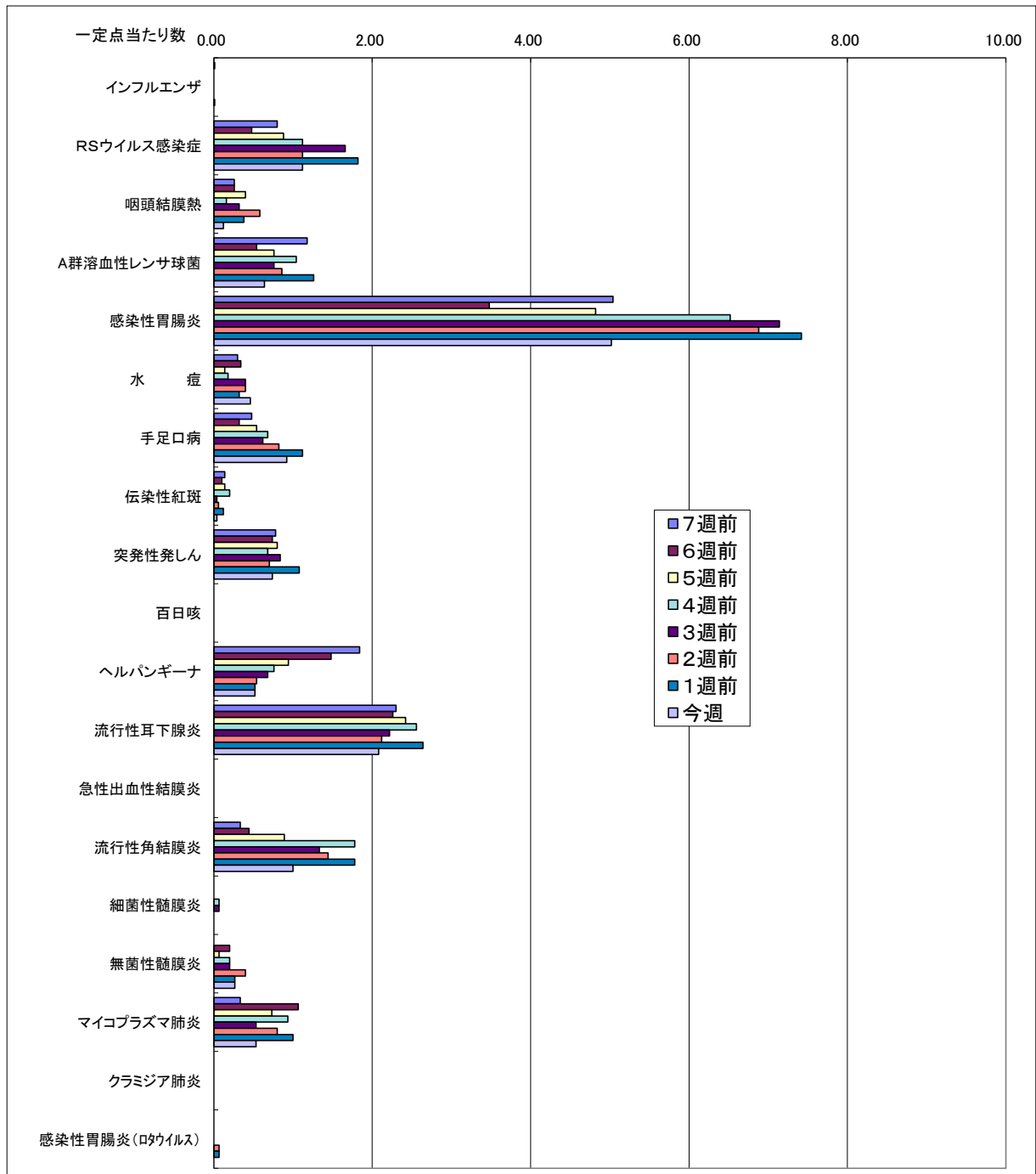
(※カッコ内は昨シーズン累計)

○感染性胃腸炎病原体検出状況 ※第1週(H28.1/4～)からの累計

ノロウイルス	サポウイルス	ロタウイルス	アストロウイルス	アデノウイルス	その他
16件 (18件)	3件 (0件)	11件 (2件)	1件 (0件)	1件 (2件)	0件 (7件)

(※カッコ内は昨シーズン累計)

一定点当たり週別発生状況の推移



※一定点当たりの数値が10.00を超えた場合の推移は前の表で確認してください。

保健所別発生状況（インフルエンザ・小児科・眼科・基幹定点）

第38週

	保健所名	インフルエンザ	RSウイルス 感染症	咽頭 結膜熱	A群溶血性レ ンサ球菌咽頭 炎	感染性 胃腸炎	水痘	手足口病	伝染性 紅斑	突発性 発しん	百日咳	ヘルパン ギーナ	流行性 耳下腺炎	急性 出血性 結膜炎	流行性 角結膜炎	細菌性 髄膜炎	無菌性 髄膜炎	マイコプラズ マ 肺炎	クラミジア 肺炎	感染性 胃腸炎 (ロタウイルス)
1	熊本市保健所	0	23	0	19	55	0	10	0	15	0	3	12	0	6	0	4	1	0	0
2	山鹿保健所	0	0	1	0	9	0	4	0	2	0	2	7	0	0	0	0	0	0	0
3	菊池保健所	0	14	0	3	65	3	3	1	6	0	5	15	0	0	0	0	0	0	0
4	阿蘇保健所	0	0	0	0	0	0	0	0	0	0	0	0	0	0	0	0	1	0	0
5	御船保健所	0	0	0	0	5	0	0	0	0	0	0	1	0	0	0	0	0	0	0
6	八代保健所	0	4	1	0	24	0	1	0	2	0	0	30	0	0	0	0	0	0	0
7	水俣保健所	0	0	0	1	0	2	0	0	1	0	1	1	0	0	0	0	3	0	0
8	人吉保健所	0	1	0	0	18	10	1	0	3	0	0	4	0	0	0	0	0	0	0
9	有明保健所	0	6	3	5	52	0	11	1	5	0	6	19	0	3	0	0	2	0	0
10	宇城保健所	0	4	0	4	18	0	10	0	3	0	2	4	0	0	0	0	0	0	0
11	天草保健所	0	4	1	0	5	8	6	0	0	0	7	11	0	0	0	0	1	0	0
	計	0	56	6	32	251	23	46	2	37	0	26	104	0	9	0	4	8	0	0

保健所別一定点当り患者報告数

	保健所名	インフルエンザ	RSウイルス 感染症	咽頭 結膜熱	A群溶連菌 咽頭炎	感染性 胃腸炎	水痘	手足口病	伝染性 紅斑	突発性 発しん	百日咳	ヘルパン ギーナ	流行性 耳下腺炎	急性 出血性 結膜炎	流行性 角結膜炎	細菌性 髄膜炎	無菌性 髄膜炎	マイコプラズ マ 肺炎	クラミジア 肺炎	感染性 胃腸炎 (ロタウイルス)
1	熊本市保健所	0.00	1.44	0.00	1.19	3.44	0.00	0.63	0.00	0.94	0.00	0.19	0.75	0.00	1.20	0.00	0.80	0.20	0.00	0.00
2	山鹿保健所	0.00	0.00	0.50	0.00	4.50	0.00	2.00	0.00	1.00	0.00	1.00	3.50	-	-	0.00	0.00	0.00	0.00	0.00
3	菊池保健所	0.00	2.80	0.00	0.60	13.00	0.60	0.60	0.20	1.20	0.00	1.00	3.00	0.00	0.00	0.00	0.00	0.00	0.00	0.00
4	阿蘇保健所	0.00	0.00	0.00	0.00	0.00	0.00	0.00	0.00	0.00	0.00	0.00	0.00	-	-	0.00	0.00	1.00	0.00	0.00
5	御船保健所	0.00	0.00	0.00	0.00	1.67	0.00	0.00	0.00	0.00	0.00	0.00	0.33	-	-	0.00	0.00	0.00	0.00	0.00
6	八代保健所	0.00	1.00	0.25	0.00	6.00	0.00	0.25	0.00	0.50	0.00	0.00	7.50	0.00	0.00	0.00	0.00	0.00	0.00	0.00
7	水俣保健所	0.00	0.00	0.00	0.50	0.00	1.00	0.00	0.00	0.50	0.00	0.50	0.50	-	-	0.00	0.00	3.00	0.00	0.00
8	人吉保健所	0.00	0.33	0.00	0.00	6.00	3.33	0.33	0.00	1.00	0.00	0.00	1.33	-	-	0.00	0.00	0.00	0.00	0.00
9	有明保健所	0.00	1.20	0.60	1.00	10.40	0.00	2.20	0.20	1.00	0.00	1.20	3.80	0.00	3.00	0.00	0.00	2.00	0.00	0.00
10	宇城保健所	0.00	1.00	0.00	1.00	4.50	0.00	2.50	0.00	0.75	0.00	0.50	1.00	-	-	0.00	0.00	0.00	0.00	0.00
11	天草保健所	0.00	1.00	0.25	0.00	1.25	2.00	1.50	0.00	0.00	0.00	1.75	2.75	0.00	0.00	0.00	0.00	1.00	0.00	0.00
	平均	0.00	1.12	0.12	0.64	5.02	0.46	0.92	0.04	0.74	0.00	0.52	2.08	0.00	1.00	0.00	0.27	0.53	0.00	0.00

年齢別発生状況(インフルエンザ・小児科・眼科・基幹定点)

第38週

インフルエンザ定点年齢区分	合計	0-5 ヵ月	6-11 ヵ月	1歳	2歳	3歳	4歳	5歳	6歳	7歳	8歳	9歳	10-14歳	15-19歳	20-29歳	30-39歳	40-49歳	50-59歳	60-69歳	70-79歳	80歳以上
インフルエンザ	0	0	0	0	0	0	0	0	0	0	0	0	0	0	0	0	0	0	0	0	0
小児科定点年齢区分	合計	0-5 ヵ月	6-11 ヵ月	1歳	2歳	3歳	4歳	5歳	6歳	7歳	8歳	9歳	10-14歳	15-19歳	20歳以上						
RSウイルス感染症	56	7	13	25	8	1	1	1	0	0	0	0	0	0	0						
咽頭結膜熱	6	0	0	2	3	0	1	0	0	0	0	0	0	0	0						
A群溶連菌咽頭炎	32	0	0	0	2	7	4	6	3	1	1	3	4	1	0						
感染性胃腸炎	251	3	16	46	31	33	26	15	16	7	10	7	28	6	7						
水痘	23	1	1	5	0	2	4	2	5	1	0	1	1	0	0						
手足口病	46	0	8	16	8	5	3	4	0	1	0	1	0	0	0						
伝染性紅斑	2	0	1	0	1	0	0	0	0	0	0	0	0	0	0						
突発性発疹	37	0	16	20	1	0	0	0	0	0	0	0	0	0	0						
百日咳	0	0	0	0	0	0	0	0	0	0	0	0	0	0	0						
ヘルパンギーナ	26	1	5	6	3	5	4	1	0	0	0	0	1	0	0						
流行性耳下腺炎	104	0	1	3	11	15	13	15	14	18	4	3	6	0	1						
眼科定点年齢区分	合計	0-5 ヵ月	6-11 ヵ月	1歳	2歳	3歳	4歳	5歳	6歳	7歳	8歳	9歳	10-14歳	15-19歳	20-29歳	30-39歳	40-49歳	50-59歳	60-69歳	70歳以上	
急性出血性結膜炎	0	0	0	0	0	0	0	0	0	0	0	0	0	0	0	0	0	0	0	0	0
流行性角結膜炎	9	0	1	0	0	1	1	0	0	1	0	0	0	1	1	1	1	0	1	0	0
基幹定点年齢区分	合計	0歳	1-4歳	5-9歳	10-14歳	15-19歳	20-24歳	25-29歳	30-34歳	35-39歳	40-44歳	45-49歳	50-54歳	55-59歳	60-64歳	65-69歳	70歳以上				
細菌性髄膜炎	0	0	0	0	0	0	0	0	0	0	0	0	0	0	0	0	0				
無菌性髄膜炎	4	0	1	1	0	0	0	0	1	1	0	0	0	0	0	0	0				
マイコプラズマ肺炎	8	0	4	3	1	0	0	0	0	0	0	0	0	0	0	0	0				
クラミジア肺炎	0	0	0	0	0	0	0	0	0	0	0	0	0	0	0	0	0				
感染性胃腸炎(ロタウイルス)	0	0	0	0	0	0	0	0	0	0	0	0	0	0	0	0	0				