

# 熊本県感染症情報 (第30週)

県内170観測医の患者数 7/25～7/31

	今週	前週
インフルエンザ	0	2
RSウイルス感染症	30	5
咽頭結膜熱	11	9
A群溶血性レンサ球菌咽頭炎	59	58
感染性胃腸炎	250	258
水痘	15	13
手足口病	32	25
伝染性紅斑(りんご病)	10	7
突発性発しん	35	31

	今週	前週
百日咳	0	0
ヘルパンギーナ	137	163
流行性耳下腺炎(おたふくかぜ)	98	98
急性出血性結膜炎	0	0
流行性角結膜炎(はやり目)	6	7
細菌性髄膜炎	0	0
無菌性髄膜炎	2	1
マイコプラズマ肺炎	17	8
クラミジア肺炎	0	0
感染性胃腸炎(ロタウイルス)※	1	0

※細菌やウイルスなどが原因で起こる胃腸炎を総称する「感染性胃腸炎」とは別に、迅速検査を行って、原因がロタウイルスと診断されたものです。2013年42週から追加されました。

## 【報告数の多い疾患】

- ① 感染性胃腸炎  
報告数: 250件 (前週: 258件) 地区別: 八代、菊池、有明 年齢別: 1歳 51件 (20.4%)
- ② ヘルパンギーナ  
報告数: 137件 (前週: 163件) 地区別: 人吉、天草、水俣 年齢別: 1歳 61件 (44.5%)
- ③ 流行性耳下腺炎  
報告数: 98件 (前週: 98件) 地区別: 八代、菊池、山鹿 年齢別: 5歳 24件 (24.5%)

## 【腸管出血性大腸菌感染症に注意しましょう】

腸管出血性大腸菌感染症の報告が続いています。腸管出血性大腸菌感染症は例年、夏季に多く発生し、腸管出血性大腸菌で汚染された食物などを摂取することによって起こる「食中毒」が主体です。また、ヒトからヒトへの2次感染(経口感染)もあります。症状は、多くの場合、3～5日の潜伏期をおいて、激しい腹痛をとまらぬ頻回の水様便の後に血便が見られ、発熱は多くの場合37℃台です。発症者の6～7%に溶血性尿毒症症候群(HUS)や脳症などの重篤な合併症が起こるとわれています。

以下の予防のポイントを確認に行って、腸管出血性大腸菌の感染を予防し、この夏を楽しく元気に過ごしましょう。

### 【予防のポイント】

～食中毒予防のために～

- ① 調理の時には、こまめに手を洗いましょう。特に、生肉を扱った手はすぐに石鹸で洗いましょう。
- ② お肉は生で食べないようにし、必ずよく加熱してから食べましょう。
- ③ お肉を焼くときの取り箸は食べるお箸とは別にして、口に入れないようにしましょう。
- ④ 生の肉を扱った調理器具は、洗って熱湯をかけたのち、別の調理に使うことが大切です。



～ヒトからヒトへの感染予防のために～

- ① トイレの後や食事の前には石鹸と流水で十分に手を洗いましょう
- ② 患者さんのお世話をする方は、使い捨て手袋を使うなどして下痢便に直接触れないようにしてください。
- ③ 下痢症状のあるときはプールの使用は控えましょう。

### 【避難所等での衛生管理について】

避難所等の集団生活を行う場所では、消化器系感染症や呼吸器系感染症、あるいは食中毒が発生する可能性が高くなりますので、衛生管理に注意し病気を予防することが大切です。上記の【予防のポイント】(食品の取扱いや手洗いなど)や以下の点に注意して感染症や食中毒の予防に努めましょう。

#### 1 下痢や嘔吐物の処理について

- ① マスクや手袋を着用し、ペーパータオル等で下痢や嘔吐物を拭き取り、ビニール袋に入れ、しっかり封をして廃棄する。
- ② 汚染された場所の消毒には次亜塩素酸ナトリウム(塩素系漂白剤)が有効です。家庭用塩素系漂白剤の塩素濃度は約5～6%ですので、以下を目安に消毒液を作ってください。

拭き取り用 : 水1000mlに対しペットボトルキャップ1杯、汚れがひどい場合 : 水1000mlに対しペットボトルキャップ4～5杯

#### 2 その他

- ① せきが出る場合は、マスクを着用しましょう。
- ② 夏から秋にかけて蚊の活動が活発になりますので、肌の露出を減らし、虫よけスプレーなどをうまく活用しましょう。

# 熊本県感染症情報（第30週）

報告期間	第23週	第24週	第25週	第26週	第27週	第28週	第29週	第30週	第27週	第28週	第29週
	7週前	6週前	5週前	4週前	3週前	2週前	1週前	今週	全国3週前	全国2週前	全国1週前
	6/6~ 6/12	6/13~ 6/19	6/20~ 6/26	6/27~ 7/3	7/4~ 7/10	7/11~ 7/17	7/18~ 7/24	7/25~ 7/31	7/4~ 7/10	7/11~ 7/17	7/18~ 7/24
インフルエンザ	9 0.11	3 0.04	5 0.06	3 0.04	0 0.00	0 0.00	2 0.03	0 0.00	133 0.03	131 0.03	86 0.02
RSウイルス感染症	3 0.06	3 0.06	11 0.22	4 0.08	7 0.14	6 0.12	5 0.10	30 0.60	432 0.14	632 0.20	632 0.20
咽頭結膜熱	16 0.32	13 0.26	21 0.42	16 0.32	21 0.42	14 0.28	9 0.18	11 0.22	1,932 0.61	1,791 0.57	1,503 0.48
A群溶血性レンサ球菌	83 1.66	94 1.88	84 1.68	108 2.16	91 1.82	91 1.82	58 1.16	59 1.18	8,027 2.54	7,591 2.42	5,484 1.74
咽頭炎	300 6.00	323 6.46	345 6.90	326 6.52	376 7.52	331 6.62	258 5.16	250 5.00	14,368 4.55	13,954 4.44	11,089 3.51
水痘	15 0.30	8 0.16	8 0.16	5 0.10	8 0.16	9 0.18	13 0.26	15 0.30	1,210 0.38	1,209 0.38	1,002 0.32
手足口病	27 0.54	36 0.72	42 0.84	47 0.94	40 0.80	25 0.50	25 0.50	32 0.64	2,008 0.64	2,298 0.73	2,249 0.71
伝染性紅斑	22 0.44	13 0.26	19 0.38	6 0.12	19 0.38	16 0.32	7 0.14	10 0.20	1,249 0.40	1,023 0.33	870 0.28
突発性発しん	51 1.02	54 1.08	48 0.96	40 0.80	40 0.80	42 0.84	31 0.62	35 0.70	1,751 0.55	1,755 0.56	1,489 0.47
百日咳	0 0.00	0 0.00	0 0.00	0 0.00	1 0.02	0 0.00	0 0.00	0 0.00	96 0.03	71 0.02	75 0.02
ヘルパンギーナ	40 0.80	71 1.42	112 2.24	176 3.52	170 3.40	204 4.08	163 3.26	137 2.74	9,920 3.14	12,712 4.05	11,134 3.52
流行性耳下腺炎	50 1.00	77 1.54	76 1.52	100 2.00	89 1.78	108 2.16	98 1.96	98 1.96	3,838 1.21	3,978 1.27	3,840 1.22
急性出血性結膜炎	0 0.00	0 0.00	0 0.00	1 0.11	1 0.11	0 0.00	0 0.00	0 0.00	12 0.02	8 0.01	5 0.01
流行性角結膜炎	11 1.22	7 0.78	13 1.44	12 1.33	11 1.22	9 1.00	7 0.78	6 0.67	586 0.85	575 0.84	530 0.77
細菌性髄膜炎	0 0.00	0 0.00	0 0.00	1 0.07	0 0.00	1 0.07	0 0.00	0 0.00	9 0.02	13 0.03	10 0.02
無菌性髄膜炎	3 0.20	0 0.00	2 0.13	0 0.00	3 0.20	6 0.40	1 0.07	2 0.13	34 0.07	50 0.11	41 0.09
マイコプラズマ肺炎	5 0.33	4 0.27	9 0.60	4 0.27	11 0.73	11 0.73	8 0.53	17 1.13	365 0.77	431 0.91	372 0.79
クラミジア肺炎	0 0.00	0 0.00	0 0.00	0 0.00	0 0.00	0 0.00	0 0.00	0 0.00	8 0.02	7 0.01	3 0.01
感染性胃腸炎(ロタウイルス)	0 0.00	0 0.00	0 0.00	2 0.13	2 0.13	0 0.00	0 0.00	1 0.07	33 0.07	13 0.03	6 0.01

※ 上段：患者数、下段：定点一医療機関当たりの患者報告数

## 【1類～5類感染症(全数把握)の報告】

報告期間	7週前	6週前	5週前	4週前	3週前	2週前	1週前	今週
麻疹	0	0	0	0	0	0	0	0
風しん	0	0	0	0	0	0	0	0

- 3類感染症：腸管出血性大腸菌感染症：2件  
(熊本市：O145：1件、有明：O26：1件)
- 4類感染症：レジオネラ症：1件
- 5類感染症：後天性免疫不全症候群：2件

### 参考

県内における腸管出血性大腸菌による感染者累計(平成28年7月31日現在)  
平成28年 21人(患者：12人 無症状病原体保有者：9人)  
昨年同期 39人(患者：25人 無症状病原体保有者：14人)

## 【全国より一定点当たり2倍以上(3週連続)多い感染症】

(※全国の流行状況の情報還元には時間差があるため、全国の情報は1週間までの内容になります。)

ありませんでした。

## 【大きな流行が発生又は継続しつつある地域(保健所)】

- 伝染性紅斑 : 山鹿
- ヘルパンギーナ : 人吉、天草、菊池
- 流行性耳下腺炎 : 八代

## 【病原体検査情報】

※県保健環境科学研究所で病原体検査を実施した結果を記載しています。

季節性インフルエンザではどのウイルスタイプが主流かといった傾向を示しています。

### ○インフルエンザウイルス検出状況(PCR検査結果) ※2015/2016シーズン(9/1～)の累計

	季節性 H1pdm (インフルエンザH1N1 2009)	H1 (ソ連型)	H3 (香港型)	B型
(昨シーズン累計)	36件 1件	0件 0件	1件 75件	19件 13件

### ○呼吸器疾患病原体検出状況 ※第1週(H28.1/4～)からの累計

ライノウイルス	RSウイルス	パインフルエンザウイルス	ヒトメタニューモウイルス	コロナウイルス	エンテロウイルス
40件 (75件)	23件 (27件)	1件 (19件)	10件 (9件)	4件 (22件)	1件 (14件)
アデノウイルス	その他				
1件 (7件)	6件 (8件)				

(※かっこ内は昨シーズン累計)

### ○感染性胃腸炎病原体検出状況 ※第1週(H28.1/4～)からの累計

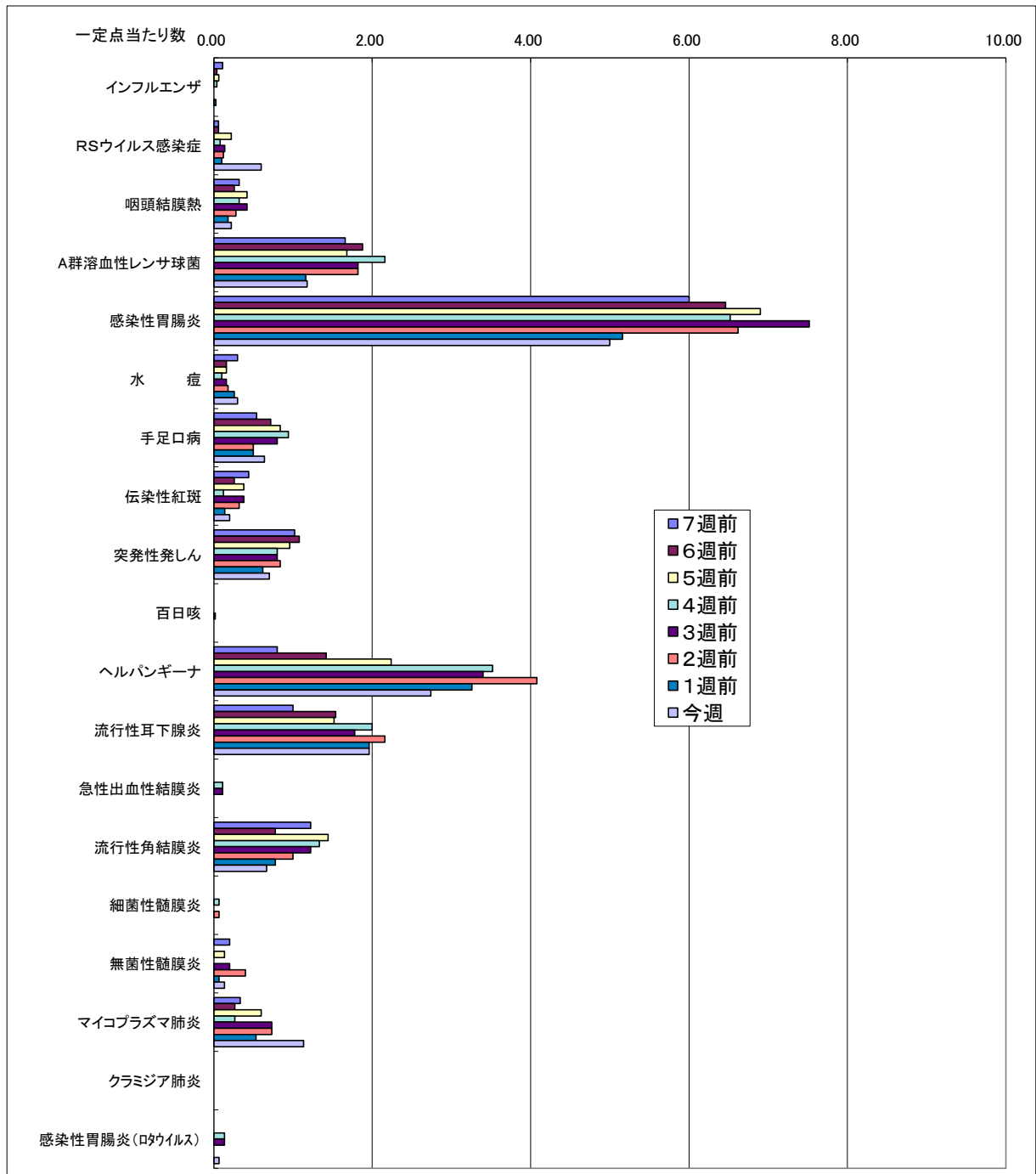
ノロウイルス	サボウイルス	ロタウイルス	アストロウイルス	アデノウイルス	その他
16件 (18件)	3件 (0件)	11件 (2件)	1件 (0件)	1件 (2件)	0件 (7件)

(※かっこ内は昨シーズン累計)

【お知らせ・8月11日(木)祝日にともなう週報の還元予定変更について】

第31週(8月1日～8月7日)分 : 8月12日(金)午前中

### 一定点当たり週別発生状況の推移



※一定点当たりの数値が10.00を超えた場合の推移は前の表で確認してください。

保健所別発生状況（インフルエンザ・小児科・眼科・基幹定点）

第30週

	保健所名	インフルエンザ	RSウイルス 感染症	咽頭 結膜熱	A群溶血性レ ンサ球菌咽頭 炎	感染性 胃腸炎	水痘	手足口病	伝染性 紅斑	突発性 発しん	百日咳	ヘルパン ギーナ	流行性 耳下腺炎	急性 出血性 結膜炎	流行性 角結膜炎	細菌性 髄膜炎	無菌性 髄膜炎	マイコプラズ マ 肺炎	クラミジア 肺炎	感染性 胃腸炎 (ロタウイルス)
1	熊本市保健所	0	3	5	30	54	4	12	0	10	0	25	28	0	5	0	2	10	0	1
2	山鹿保健所	0	0	0	0	9	0	1	4	1	0	5	5	0	0	0	0	0	0	0
3	菊池保健所	0	22	1	5	48	2	1	1	6	0	18	18	0	1	0	0	0	0	0
4	阿蘇保健所	0	0	0	0	6	0	0	0	0	0	0	0	0	0	0	0	0	0	0
5	御船保健所	0	1	0	4	13	2	0	0	0	0	6	2	0	0	0	0	0	0	0
6	八代保健所	0	0	0	1	45	2	6	0	2	0	15	18	0	0	0	0	0	0	0
7	水俣保健所	0	0	0	0	1	0	0	0	4	0	10	3	0	0	0	0	7	0	0
8	人吉保健所	0	1	0	2	10	1	0	0	3	0	21	0	0	0	0	0	0	0	0
9	有明保健所	0	2	4	7	31	1	2	0	4	0	4	11	0	0	0	0	0	0	0
10	宇城保健所	0	1	0	9	19	3	1	3	3	0	7	8	0	0	0	0	0	0	0
11	天草保健所	0	0	1	1	14	0	9	2	2	0	26	5	0	0	0	0	0	0	0
	計	0	30	11	59	250	15	32	10	35	0	137	98	0	6	0	2	17	0	1

保健所別一定点当り患者報告数

	保健所名	インフルエンザ	RSウイルス 感染症	咽頭 結膜熱	A群溶連菌 咽頭炎	感染性 胃腸炎	水痘	手足口病	伝染性 紅斑	突発性 発しん	百日咳	ヘルパン ギーナ	流行性 耳下腺炎	急性 出血性 結膜炎	流行性 角結膜炎	細菌性 髄膜炎	無菌性 髄膜炎	マイコプラズ マ 肺炎	クラミジア 肺炎	感染性 胃腸炎 (ロタウイルス)
1	熊本市保健所	0.00	0.19	0.31	1.88	3.38	0.25	0.75	0.00	0.63	0.00	1.56	1.75	0.00	1.00	0.00	0.40	2.00	0.00	0.20
2	山鹿保健所	0.00	0.00	0.00	0.00	4.50	0.00	0.50	2.00	0.50	0.00	2.50	2.50	-	-	0.00	0.00	0.00	0.00	0.00
3	菊池保健所	0.00	4.40	0.20	1.00	9.60	0.40	0.20	0.20	1.20	0.00	3.60	3.60	0.00	1.00	0.00	0.00	0.00	0.00	0.00
4	阿蘇保健所	0.00	0.00	0.00	0.00	3.00	0.00	0.00	0.00	0.00	0.00	0.00	0.00	-	-	0.00	0.00	0.00	0.00	0.00
5	御船保健所	0.00	0.33	0.00	1.33	4.33	0.67	0.00	0.00	0.00	0.00	2.00	0.67	-	-	0.00	0.00	0.00	0.00	0.00
6	八代保健所	0.00	0.00	0.00	0.25	11.25	0.50	1.50	0.00	0.50	0.00	3.75	4.50	0.00	0.00	0.00	0.00	0.00	0.00	0.00
7	水俣保健所	0.00	0.00	0.00	0.00	0.50	0.00	0.00	0.00	2.00	0.00	5.00	1.50	-	-	0.00	0.00	7.00	0.00	0.00
8	人吉保健所	0.00	0.33	0.00	0.67	3.33	0.33	0.00	0.00	1.00	0.00	7.00	0.00	-	-	0.00	0.00	0.00	0.00	0.00
9	有明保健所	0.00	0.40	0.80	1.40	6.20	0.20	0.40	0.00	0.80	0.00	0.80	2.20	0.00	0.00	0.00	0.00	0.00	0.00	0.00
10	宇城保健所	0.00	0.25	0.00	2.25	4.75	0.75	0.25	0.75	0.75	0.00	1.75	2.00	-	-	0.00	0.00	0.00	0.00	0.00
11	天草保健所	0.00	0.00	0.25	0.25	3.50	0.00	2.25	0.50	0.50	0.00	6.50	1.25	0.00	0.00	0.00	0.00	0.00	0.00	0.00
	平均	0.00	0.60	0.22	1.18	5.00	0.30	0.64	0.20	0.70	0.00	2.74	1.96	0.00	0.67	0.00	0.13	1.13	0.00	0.07

