

熊本県感染症情報 (第27週)

県内170観測医の患者数 7/4~7/10

	今週	前週
インフルエンザ	0	3
RSウイルス感染症	7	4
咽頭結膜熱	21	16
A群溶血性レンサ球菌咽頭炎	91	108
感染性胃腸炎	376	326
水痘	8	5
手足口病	40	47
伝染性紅斑(りんご病)	19	6
突発性発しん	40	40

	今週	前週
百日咳	1	0
ヘルパンギーナ	170	176
流行性耳下腺炎(おたふくかぜ)	89	100
急性出血性結膜炎	1	1
流行性角結膜炎(はやり目)	11	12
細菌性髄膜炎	0	1
無菌性髄膜炎	3	0
マイコプラズマ肺炎	11	4
クラミジア肺炎	0	0
感染性胃腸炎(ロタウイルス)※	2	2

※細菌やウイルスなどが原因で起こる胃腸炎を総称する「感染性胃腸炎」とは別に、迅速検査を行って、原因がロタウイルスと診断されたものです。2013年42週から追加されました。

【報告数の多い疾患】

- ① 感染性胃腸炎
報告数:376件 (前週:326件) 地区別:菊池、有明、八代 年齢別:1歳 57件 (15.2%)
- ② ヘルパンギーナ
報告数:170件 (前週:176件) 地区別:菊池、宇城、天草 年齢別:1歳 66件 (38.8%)
- ③ A群溶血性レンサ球菌咽頭炎
報告数:91件 (前週:108件) 地区別:熊本、菊池、宇城 年齢別:10-14歳 14件 (15.4%)

【ヘルパンギーナ、流行性耳下腺炎に注意しましょう】

今週のヘルパンギーナの報告数は170件、定点あたりの報告数は3.4(警報開始基準:6)で、前週より報告数が6件減りましたが、3地域で警報レベル(菊池:定点あたり8.2、宇城:定点あたり7.0、天草:定点あたり6.0)です。また、流行性耳下腺炎の報告数は89件で、今年は報告数が多い状態が続いています。特に、八代地域では、先週の定点あたりの報告数は8.75(警報開始基準:6)、今週の定点あたりの報告数は4.5で警報レベルです(警報解除基準:2)。

ヘルパンギーナは、突然の高熱が出て、口の中に水疱・発赤が出現し、痛みを伴うことがあります。流行性耳下腺炎は、唾液腺や耳下腺がはれ、発熱や痛みを伴うことがあります。両疾患とも飛沫や接触感染で感染するので以下の点に注意して予防しましょう。

- ・外から帰った後や食事の前には時間をかけた丁寧な手洗いをこころがけましょう。また、必要に応じてマスクを着用しましょう。
- ・幼稚園、保育園や学校などの集団生活では、タオルを共用することは避けましょう。
- ・流行性耳下腺炎はワクチン接種による予防方法があります。特に、集団生活に入る前のワクチン接種が効果的と言われています。接種にあたっては、かかりつけ医などにご相談ください。

【災害発生時の衛生管理について】

災害で被害を受けた地域では、消化器系や呼吸器系などの感染症、あるいは食中毒が発生する可能性が高くなりますので、衛生管理に注意し病気を予防することが大切です。以下の点に注意して感染症や食中毒の予防に努めましょう。

1. 手洗い・マスクの着用について
外出後、トイレの後、汚物の取扱い後、調理や食事の前には石鹸と流水でしっかり手を洗うようにしましょう。流水がない場合は、逆性石けん液(市販されています)を手にもみ込むようにして、その後乾燥させることである程度の効果が期待できます。また、せきが出る場合はマスクを着用しましょう。
2. 食べ物について
調理をする場合はできる限り衛生的な環境で、新鮮な材料、清潔な器具によって調理しましょう。加熱したものを食べるようにし、調理したものは早めに食べましょう。湧水や井戸水は細菌などによる汚染の可能性があるので、安全性を確認してから使用しましょう。
3. 片づけをする際について
がれきや泥などの片づけなどをする際は、手袋、長靴を着用するなどしてケガをしないよう注意しましょう。ケガをした場合は、きれいな水で洗い流し、消毒しましょう。また、ケガがひどいようなら医療機関を受診しましょう。家屋等が浸水した場合は、まず不要な物を片づけ、泥などの汚れを水で洗い流します。その後、雑巾等で吸水し、扇風機などを利用して乾燥させてから消毒薬を用いましょう。また、消毒薬を使用する場合は、必要に応じてマスクやメガネを着用しましょう。
4. その他
夏から秋にかけて蚊の活動が活発になりますので、肌の露出を減らし、虫よけスプレーなどをうまく活用しましょう。

熊本県感染症情報（第27週）

報告期間	第20週	第21週	第22週	第23週	第24週	第25週	第26週	第27週	第24週	第25週	第26週
	7週前	6週前	5週前	4週前	3週前	2週前	1週前	今週	全国3週前	全国2週前	全国1週前
	5/16～ 5/22	5/23～ 5/29	5/30～ 6/5	6/6～ 6/12	6/13～ 6/19	6/20～ 6/26	6/27～ 7/3	7/4～ 7/10	6/13～ 6/19	6/20～ 6/26	6/27～ 7/3
インフルエンザ	29 0.36	20 0.25	14 0.18	9 0.11	3 0.04	5 0.06	3 0.04	0 0.00	363 0.07	173 0.04	161 0.03
RSウイルス感染症	13 0.26	7 0.14	5 0.10	3 0.06	3 0.06	11 0.22	4 0.08	7 0.14	262 0.08	366 0.12	368 0.12
咽頭結膜熱	26 0.52	25 0.50	16 0.32	16 0.32	13 0.26	21 0.42	16 0.32	21 0.42	2,285 0.72	2,200 0.70	2,177 0.69
A群溶血性レンサ球菌 咽頭炎	73 1.46	79 1.58	92 1.84	83 1.66	94 1.88	84 1.68	108 2.16	91 1.82	8,912 2.82	8,658 2.75	8,478 2.68
感染性胃腸炎	283 5.66	324 6.48	272 5.44	300 6.00	323 6.46	345 6.90	326 6.52	376 7.52	18,395 5.82	17,081 5.42	15,733 4.98
水痘	11 0.22	20 0.40	12 0.24	15 0.30	8 0.16	8 0.16	5 0.10	8 0.16	1,514 0.48	1,390 0.44	1,407 0.45
手足口病	8 0.16	16 0.32	17 0.34	27 0.54	36 0.72	42 0.84	47 0.94	40 0.80	1,092 0.35	1,288 0.41	1,503 0.48
伝染性紅斑	28 0.56	18 0.36	21 0.42	22 0.44	13 0.26	19 0.38	6 0.12	19 0.38	1,281 0.41	1,384 0.44	1,311 0.41
突発性発しん	41 0.82	63 1.26	45 0.90	51 1.02	54 1.08	48 0.96	40 0.80	40 0.80	1,806 0.57	1,960 0.62	1,905 0.60
百日咳	1 0.02	0 0.00	0 0.00	0 0.00	0 0.00	0 0.00	0 0.00	1 0.02	99 0.03	101 0.03	72 0.02
ヘルパンギーナ	16 0.32	10 0.20	30 0.60	40 0.80	71 1.42	112 2.24	176 3.52	170 3.40	2,881 0.91	4,661 1.48	7,139 2.26
流行性耳下腺炎	57 1.14	57 1.14	60 1.20	50 1.00	77 1.54	76 1.52	100 2.00	89 1.78	3,354 1.06	3,554 1.13	3,357 1.06
急性出血性結膜炎	0 0.00	0 0.00	0 0.00	0 0.00	0 0.00	0 0.00	1 0.11	1 0.11	5 0.01	3 0.00	14 0.02
流行性角結膜炎	9 1.00	18 2.00	11 1.22	11 1.22	7 0.78	13 1.44	12 1.33	11 1.22	514 0.74	558 0.81	520 0.75
細菌性髄膜炎	1 0.07	0 0.00	0 0.00	0 0.00	0 0.00	0 0.00	1 0.07	0 0.00	14 0.03	12 0.03	8 0.02
無菌性髄膜炎	0 0.00	4 0.27	1 0.07	3 0.20	0 0.00	2 0.13	0 0.00	3 0.20	31 0.07	24 0.05	27 0.06
マイコプラズマ肺炎	6 0.40	2 0.13	3 0.20	5 0.33	4 0.27	9 0.60	4 0.27	11 0.73	302 0.64	332 0.70	301 0.64
クラミジア肺炎	0 0.00	0 0.00	0 0.00	0 0.00	0 0.00	0 0.00	0 0.00	0 0.00	2 0.00	5 0.01	7 0.01
感染性胃腸炎(ロタウイルス)	3 0.20	0 0.00	0 0.00	0 0.00	0 0.00	0 0.00	2 0.13	2 0.13	78 0.16	41 0.09	34 0.07

※ 上段：患者数、下段：定点一医療機関当たりの患者報告数

【1類～5類感染症(全数把握)の報告】

報告期間	7週前	6週前	5週前	4週前	3週前	2週前	1週前	今週
麻疹	0	0	0	0	0	0	0	0
風しん	0	0	0	0	0	0	0	0

3類感染症：腸管出血性大腸菌感染症：1件（阿蘇：O26）
 4類感染症：日本紅斑熱：3件、レジオネラ症：1件
 5類感染症：侵襲性インフルエンザ菌感染症：1件

参考

県内における腸管出血性大腸菌による感染者累計（平成28年7月10日現在）
 平成28年 12人（患者：8人 無症状病原体保有者：4人）
 昨年同期 37人（患者：24人 無症状病原体保有者：13人）

【全国より一定点当たり2倍以上(3週連続)多い感染症】

（※全国の流行状況の情報還元には時間差があるため、全国の情報は1週間までの内容になります。）

ありませんでした

【大きな流行が発生又は継続しつつある地域(保健所)】

ヘルパンギーナ：菊池、宇城、天草
 流行性耳下腺炎：八代

【病原体検査情報】

※県保健環境科学研究所で病原体検査を実施した結果を記載しています。

季節性インフルエンザではどのウイルスタイプが主流かといった傾向を示しています。

○インフルエンザウイルス検出状況(PCR検査結果) ※2015/2016シーズン(9/1～)の累計

	季節性 H1pdm (インフルエンザH1N1 2009)	H1 (ソ連型)	H3 (香港型)	B型
(昨シーズン累計)	36件 1件	0件 0件	1件 75件	19件 13件

○呼吸器疾患病原体検出状況 ※第1週(H28.1/4～)からの累計

ライノウイルス	RSウイルス	パラインフルエンザウイルス	ヒトメタニューモウイルス	コロナウイルス	エンテロウイルス
39件 (75件)	23件 (27件)	1件 (19件)	8件 (9件)	4件 (22件)	1件 (14件)
アデノウイルス	その他				
1件 (7件)	6件 (8件)				

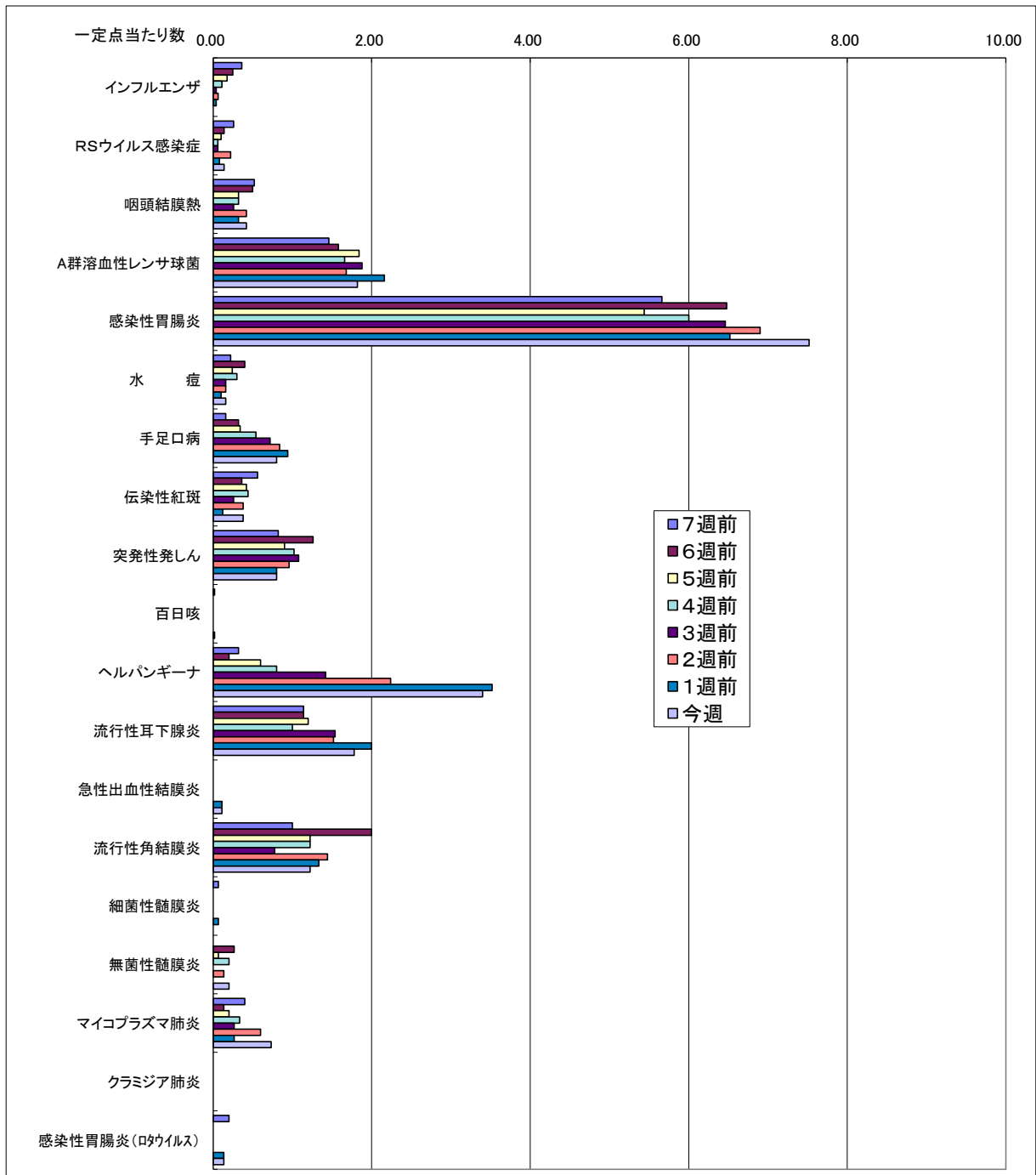
（※カッコ内は昨シーズン累計）

○感染性胃腸炎病原体検出状況 ※第1週(H28.1/4～)からの累計

ノロウイルス	サボウイルス	ロタウイルス	アストロウイルス	アデノウイルス	その他
16件 (18件)	2件 (0件)	11件 (2件)	1件 (0件)	1件 (2件)	0件 (7件)

（※カッコ内は昨シーズン累計）

一定点当たり週別発生状況の推移



※一定点当たりの数値が10.00を超えた場合の推移は前の表で確認してください。

保健所別発生状況（インフルエンザ・小児科・眼科・基幹定点）

第27週

	保健所名	インフルエンザ	RSウイルス 感染症	咽頭 結膜熱	A群溶血性レ ンサ球菌咽頭 炎	感染性 胃腸炎	水痘	手足口病	伝染性 紅斑	突発性 発しん	百日咳	ヘルパン ギーナ	流行性 耳下腺炎	急性 出血性 結膜炎	流行性 角結膜炎	細菌性 髄膜炎	無菌性 髄膜炎	マイコプラズ マ 肺炎	クラミジア 肺炎	感染性 胃腸炎 (ロタウイルス)
1	熊本市保健所	0	3	7	51	80	5	14	7	13	0	45	24	1	10	0	3	3	0	1
2	山鹿保健所	0	0	1	0	19	0	6	1	2	0	0	2	0	0	0	0	0	0	0
3	菊池保健所	0	4	0	10	89	1	7	0	9	1	41	18	0	1	0	0	0	0	0
4	阿蘇保健所	0	0	0	1	4	0	0	0	0	0	0	0	0	0	0	0	0	0	0
5	御船保健所	0	0	0	3	8	0	0	1	0	0	0	4	0	0	0	0	0	0	0
6	八代保健所	0	0	1	5	42	0	2	0	2	0	6	18	0	0	0	0	0	0	0
7	水俣保健所	0	0	0	3	5	0	5	0	3	0	4	3	0	0	0	0	6	0	0
8	人吉保健所	0	0	0	3	18	0	1	0	0	0	4	2	0	0	0	0	0	0	1
9	有明保健所	0	0	4	3	72	1	0	1	6	0	18	10	0	0	0	0	2	0	0
10	宇城保健所	0	0	6	7	18	0	2	6	2	0	28	6	0	0	0	0	0	0	0
11	天草保健所	0	0	2	5	21	1	3	3	3	0	24	2	0	0	0	0	0	0	0
	計	0	7	21	91	376	8	40	19	40	1	170	89	1	11	0	3	11	0	2

保健所別一定点当り患者報告数

	保健所名	インフルエンザ	RSウイルス 感染症	咽頭 結膜熱	A群溶連菌 咽頭炎	感染性 胃腸炎	水痘	手足口病	伝染性 紅斑	突発性 発しん	百日咳	ヘルパン ギーナ	流行性 耳下腺炎	急性 出血性 結膜炎	流行性 角結膜炎	細菌性 髄膜炎	無菌性 髄膜炎	マイコプラズ マ 肺炎	クラミジア 肺炎	感染性 胃腸炎 (ロタウイルス)
1	熊本市保健所	0.00	0.19	0.44	3.19	5.00	0.31	0.88	0.44	0.81	0.00	2.81	1.50	0.20	2.00	0.00	0.60	0.60	0.00	0.20
2	山鹿保健所	0.00	0.00	0.50	0.00	9.50	0.00	3.00	0.50	1.00	0.00	0.00	1.00	-	-	0.00	0.00	0.00	0.00	0.00
3	菊池保健所	0.00	0.80	0.00	2.00	17.80	0.20	1.40	0.00	1.80	0.20	8.20	3.60	0.00	1.00	0.00	0.00	0.00	0.00	0.00
4	阿蘇保健所	0.00	0.00	0.00	0.50	2.00	0.00	0.00	0.00	0.00	0.00	0.00	0.00	-	-	0.00	0.00	0.00	0.00	0.00
5	御船保健所	0.00	0.00	0.00	1.00	2.67	0.00	0.00	0.33	0.00	0.00	0.00	1.33	-	-	0.00	0.00	0.00	0.00	0.00
6	八代保健所	0.00	0.00	0.25	1.25	10.50	0.00	0.50	0.00	0.50	0.00	1.50	4.50	0.00	0.00	0.00	0.00	0.00	0.00	0.00
7	水俣保健所	0.00	0.00	0.00	1.50	2.50	0.00	2.50	0.00	1.50	0.00	2.00	1.50	-	-	0.00	0.00	6.00	0.00	0.00
8	人吉保健所	0.00	0.00	0.00	1.00	6.00	0.00	0.33	0.00	0.00	0.00	1.33	0.67	-	-	0.00	0.00	0.00	0.00	1.00
9	有明保健所	0.00	0.00	0.80	0.60	14.40	0.20	0.00	0.20	1.20	0.00	3.60	2.00	0.00	0.00	0.00	0.00	2.00	0.00	0.00
10	宇城保健所	0.00	0.00	1.50	1.75	4.50	0.00	0.50	1.50	0.50	0.00	7.00	1.50	-	-	0.00	0.00	0.00	0.00	0.00
11	天草保健所	0.00	0.00	0.50	1.25	5.25	0.25	0.75	0.75	0.75	0.00	6.00	0.50	0.00	0.00	0.00	0.00	0.00	0.00	0.00
	平均	0.00	0.14	0.42	1.82	7.52	0.16	0.80	0.38	0.80	0.02	3.40	1.78	0.11	1.22	0.00	0.20	0.73	0.00	0.13

年齢別発生状況(インフルエンザ・小児科・眼科・基幹定点)

第27週

インフルエンザ定点年齢区分	合計	0-5 ヵ月	6-11 ヵ月	1歳	2歳	3歳	4歳	5歳	6歳	7歳	8歳	9歳	10-14歳	15-19歳	20-29歳	30-39歳	40-49歳	50-59歳	60-69歳	70-79歳	80歳以上
インフルエンザ	0	0	0	0	0	0	0	0	0	0	0	0	0	0	0	0	0	0	0	0	0
小児科定点年齢区分	合計	0-5 ヵ月	6-11 ヵ月	1歳	2歳	3歳	4歳	5歳	6歳	7歳	8歳	9歳	10-14歳	15-19歳	20歳以上						
RSウイルス感染症	7	1	1	4	1	0	0	0	0	0	0	0	0	0	0						
咽頭結膜熱	21	0	1	10	2	3	3	1	1	0	0	0	0	0	0						
A群溶連菌咽頭炎	91	0	1	7	5	10	13	7	13	7	7	4	14	0	3						
感染性胃腸炎	376	3	26	57	47	55	30	26	19	23	10	9	46	3	22						
水痘	8	0	0	1	1	0	4	2	0	0	0	0	0	0	0						
手足口病	40	0	3	16	9	4	4	3	0	0	0	1	0	0	0						
伝染性紅斑	19	0	0	3	4	4	1	2	2	0	3	0	0	0	0						
突発性発疹	40	0	21	16	3	0	0	0	0	0	0	0	0	0	0						
百日咳	1	0	0	0	0	0	0	0	0	0	0	0	1	0	0						
ヘルパンギーナ	170	1	19	66	41	22	8	7	4	1	1	0	0	0	0						
流行性耳下腺炎	89	0	1	7	8	21	12	16	11	6	1	1	5	0	0						
眼科定点年齢区分	合計	0-5 ヵ月	6-11 ヵ月	1歳	2歳	3歳	4歳	5歳	6歳	7歳	8歳	9歳	10-14歳	15-19歳	20-29歳	30-39歳	40-49歳	50-59歳	60-69歳	70歳以上	
急性出血性結膜炎	1	0	0	0	0	0	0	0	0	0	0	0	0	0	1	0	0	0	0	0	0
流行性角結膜炎	11	0	0	1	0	0	0	0	0	0	0	1	1	0	1	1	1	2	2	1	
基幹定点年齢区分	合計	0歳	1-4歳	5-9歳	10-14歳	15-19歳	20-24歳	25-29歳	30-34歳	35-39歳	40-44歳	45-49歳	50-54歳	55-59歳	60-64歳	65-69歳	70歳以上				
細菌性髄膜炎	0	0	0	0	0	0	0	0	0	0	0	0	0	0	0	0	0				
無菌性髄膜炎	3	1	1	1	0	0	0	0	0	0	0	0	0	0	0	0	0				
マイコプラズマ肺炎	11	0	3	6	2	0	0	0	0	0	0	0	0	0	0	0	0				
クラミジア肺炎	0	0	0	0	0	0	0	0	0	0	0	0	0	0	0	0	0				
感染性胃腸炎(ロタウイルス)	2	1	1	0	0	0	0	0	0	0	0	0	0	0	0	0	0				