

熊本県感染症情報 (第23週)

県内170観測医の患者数 6/6~6/12

	今週	前週
インフルエンザ	9	14
RSウイルス感染症	3	5
咽頭結膜熱	16	16
A群溶血性レンサ球菌咽頭炎	83	92
感染性胃腸炎	300	272
水痘	15	12
手足口病	27	17
伝染性紅斑(りんご病)	22	21
突発性発しん	51	45

	今週	前週
百日咳	0	0
ヘルパンギーナ	40	30
流行性耳下腺炎(おたふくかぜ)	50	60
急性出血性結膜炎	0	0
流行性角結膜炎(はやり目)	11	11
細菌性髄膜炎	0	0
無菌性髄膜炎	3	1
マイコプラズマ肺炎	5	3
クラミジア肺炎	0	0
感染性胃腸炎(ロタウイルス)※	0	0

※細菌やウイルスなどが原因で起こる胃腸炎を総称する「感染性胃腸炎」とは別に、迅速検査を行って、原因がロタウイルスと診断されたものです。2013年42週から追加されました。

【報告数の多い疾患】

- ① 感染性胃腸炎
報告数:300件 (前週:272件) 地区別:八代、山鹿、菊池 年齢別:1歳 49件 (16.3%)
- ② A群溶血性レンサ球菌咽頭炎
報告数:83件 (前週:92件) 地区別:宇城、天草、菊池・人吉 年齢別:6歳 17件 (20.5%)
- ③ 突発性発しん
報告数:51件 (前週:45件) 地区別:菊池、天草、宇城 年齢別:1歳 28件 (54.9%)

【災害発生時の衛生管理について】

震災で被害を受けた地域では、消化器系感染症(ノロウイルス等による感染性胃腸炎)や呼吸器系感染症(インフルエンザ)、あるいは食中毒が発生する可能性が高くなりますので、衛生管理に注意し病気を予防することが大切です。以下の点に注意して感染症や食中毒の予防に努めましょう。

1. 手洗い・マスクの着用について

- (1)外出後、トイレの後、汚物の取扱い後、調理や食事の前には、石鹸と流水でしっかり手を洗うようにしましょう。
- (2)流水がない場合は、逆性石けん液を手にもみ込むようにして、その後乾燥させることである程度の効果が期待できます。
- (3)せきが出る場合はマスクを着用しましょう。

2. 食べ物について

- (1)調理をする場合は清潔に努め、できる限り衛生的な環境で、新鮮な材料、清潔な器具によって調理しましょう。
- (2)生ものは避けて、加熱したものを食べるようにし、調理したものは、早めに食べるようにしましょう。
- (3)食品は、温度が上がらない冷暗所に保管し、消費(賞味)期限内に食べましょう。



3. 下痢や嘔吐物の処理について

- (1)マスクや手袋を着用し、ペーパータオル等で下痢や嘔吐物を拭き取り、ビニール袋に入れ、しっかり封をして廃棄する。
- (2)汚染された場所の消毒には次亜塩素酸ナトリウム(塩素系漂白剤)が有効です。家庭用塩素系漂白剤の塩素濃度は約5~6%ですので、以下を目安に消毒液を作ってください。

拭き取り用 : 水1000mlに対しペットボトルキャップ1杯、汚れがひどい場合 : 水1000mlに対しペットボトルキャップ4~5杯

【ダニ媒介性感染症に注意しましょう】

先週に引き続き、日本紅斑熱の報告がありました。日本紅斑熱は、重症熱性血小板減少症候群(SFTS)やつつが虫病と同じダニ媒介性感染症です。これからの時期は、マダニの活動が活発になってきます。ダニ媒介性感染症を予防するためには、マダニに咬まれないような対策が必要となります。森林や草地などマダニが多く生息する場所に出かける際や屋外で作業される場合は、以下の予防策をしっかり行いましょう。

- ① 長袖、長ズボン、などを着用し、肌の露出を少なくすること。DEET(虫よけ剤の成分)を含む虫よけスプレーも有効です。
- ② 屋外活動後はマダニに咬まれていないか確認すること。
-特に、わきの下、足の付け根、手首、膝の裏、頭部(髪の毛の中)がポイントです。
-マダニが吸着する前に、活動後すぐにシャワーを浴びることも有効です。
- ③ 吸血中のマダニに気がついた場合や、マダニに咬まれた後に発熱等の症状があった場合は、速やかに病院へ受診すること。
-無理に引き抜くとマダニの一部が皮膚に残って化膿したり、マダニの体液が逆流することがあります。
-すべてのマダニがウイルスなどの病原体をもっているわけではありませんので、咬まれた方が全て発症するわけではありません。

熊本県感染症情報（第23週）

報告期間	第16週	第17週	第18週	第19週	第20週	第21週	第22週	第23週	第20週	第21週	第22週
	7週前	6週前	5週前	4週前	3週前	2週前	1週前	今週	全国3週前	全国2週前	全国1週前
	4/18～ 4/24	4/25～ 5/1	5/2～ 5/8	5/9～ 5/15	5/16～ 5/22	5/23～ 5/29	5/30～ 6/5	6/6～ 6/12	5/16～ 5/22	5/23～ 5/29	5/30～ 6/5
インフルエンザ	195 2.44	128 1.60	65 0.81	32 0.40	29 0.36	20 0.25	14 0.18	9 0.11	2,357 0.48	1,424 0.29	862 0.17
RSウイルス感染症	8 0.16	5 0.10	1 0.02	7 0.14	13 0.26	7 0.14	5 0.10	3 0.06	312 0.10	342 0.11	268 0.08
咽頭結膜熱	17 0.34	20 0.40	17 0.34	13 0.26	26 0.52	25 0.50	16 0.32	16 0.32	1,755 0.56	2,316 0.73	2,367 0.75
A群溶血性レンサ球菌 咽頭炎	36 0.72	38 0.76	40 0.80	36 0.72	73 1.46	79 1.58	92 1.84	83 1.66	8,848 2.83	9,371 2.97	9,212 2.92
感染性胃腸炎	335 6.70	268 5.36	197 3.94	265 5.30	283 5.66	324 6.48	272 5.44	300 6.00	19,295 6.16	19,867 6.29	18,782 5.95
水痘	16 0.32	16 0.32	13 0.26	17 0.34	11 0.22	20 0.40	12 0.24	15 0.30	1,139 0.36	1,770 0.56	1,345 0.43
手足口病	5 0.10	3 0.06	2 0.04	10 0.20	8 0.16	16 0.32	17 0.34	27 0.54	428 0.14	568 0.18	592 0.19
伝染性紅斑	22 0.44	23 0.46	26 0.52	29 0.58	28 0.56	18 0.36	21 0.42	22 0.44	1,314 0.42	1,341 0.42	1,111 0.35
突発性発しん	26 0.52	30 0.60	33 0.66	34 0.68	41 0.82	63 1.26	45 0.90	51 1.02	1,828 0.58	2,039 0.65	1,985 0.63
百日咳	1 0.02	2 0.04	0 0.00	1 0.02	1 0.02	0 0.00	0 0.00	0 0.00	65 0.02	70 0.02	82 0.03
ヘルパンギーナ	2 0.04	14 0.28	8 0.16	9 0.18	16 0.32	10 0.20	30 0.60	40 0.80	656 0.21	775 0.25	1,325 0.42
流行性耳下腺炎	74 1.48	70 1.40	51 1.02	72 1.44	57 1.14	57 1.14	60 1.20	50 1.00	2,967 0.95	2,676 0.85	3,489 1.11
急性出血性結膜炎	0 0.00	0 0.00	0 0.00	0 0.00	0 0.00	0 0.00	0 0.00	0 0.00	8 0.01	11 0.02	7 0.01
流行性角結膜炎	10 1.11	17 1.89	14 1.56	16 1.78	9 1.00	18 2.00	11 1.22	11 1.22	452 0.66	446 0.65	457 0.66
細菌性髄膜炎	0 0.00	0 0.00	0 0.00	0 0.00	1 0.07	0 0.00	0 0.00	0 0.00	9 0.02	8 0.02	12 0.03
無菌性髄膜炎	0 0.00	0 0.00	0 0.00	0 0.00	0 0.00	4 0.27	1 0.07	3 0.20	29 0.06	27 0.06	24 0.05
マイコプラズマ肺炎	3 0.20	3 0.20	3 0.20	4 0.27	6 0.40	2 0.13	3 0.20	5 0.33	250 0.53	265 0.56	259 0.55
クラミジア肺炎	0 0.00	0 0.00	0 0.00	0 0.00	0 0.00	0 0.00	0 0.00	0 0.00	9 0.02	6 0.01	4 0.01
感染性胃腸炎(ロタウイルス)	6 0.40	3 0.20	3 0.20	0 0.00	3 0.20	0 0.00	0 0.00	0 0.00	174 0.37	143 0.30	97 0.21

※ 上段：患者数、下段：定点一医療機関当たりの患者報告数

【1類～5類感染症(全数把握)の報告】

報告期間	7週前	6週前	5週前	4週前	3週前	2週前	1週前	今週
麻疹	0	0	0	0	0	0	0	0
風しん	0	0	0	0	0	0	0	0

3類感染症：腸管出血性大腸菌：1件(有明：O157)
4類感染症：日本紅斑熱：1件

参考

県内における腸管出血性大腸菌による感染者累計(平成28年6月14日現在)
平成28年 8人(患者：5人 無症状病原体保有者：3人)
昨年同期 27人(患者：17人 無症状病原体保有者：10人)

【全国より一定点当たり2倍以上(3週連続)多い感染症】

(※全国の流行状況の情報還元には時間差があるため、全国の情報は1週間までの内容になります。)

ありませんでした。

【大きな流行が発生又は継続しつつある地域(保健所)】

伝染性紅斑 : 山鹿

【病原体検査情報】

※県保健環境科学研究所で病原体検査を実施した結果を記載しています。

季節性インフルエンザではどのウイルスタイプが主流かといった傾向を示しています。

○インフルエンザウイルス検出状況(PCR検査結果) ※2015/2016シーズン(9/1～)の累計

	季節性 H1pdm (インフルエンザH1N1 2009)	H1 (ソ連型)	H3 (香港型)	B型
(昨シーズン累計)	36件	0件	1件	19件
	1件	0件	75件	13件

○呼吸器疾患病原体検出状況 ※第1週(H28.1/4～)からの累計

ライノウイルス	RSウイルス	パラインフルエンザウイルス	ヒメタニューモウイルス	コロナウイルス	エンテロウイルス
39件 (75件)	23件 (27件)	1件 (19件)	8件 (9件)	4件 (22件)	1件 (14件)
アデノウイルス	その他				
1件 (7件)	4件 (8件)				

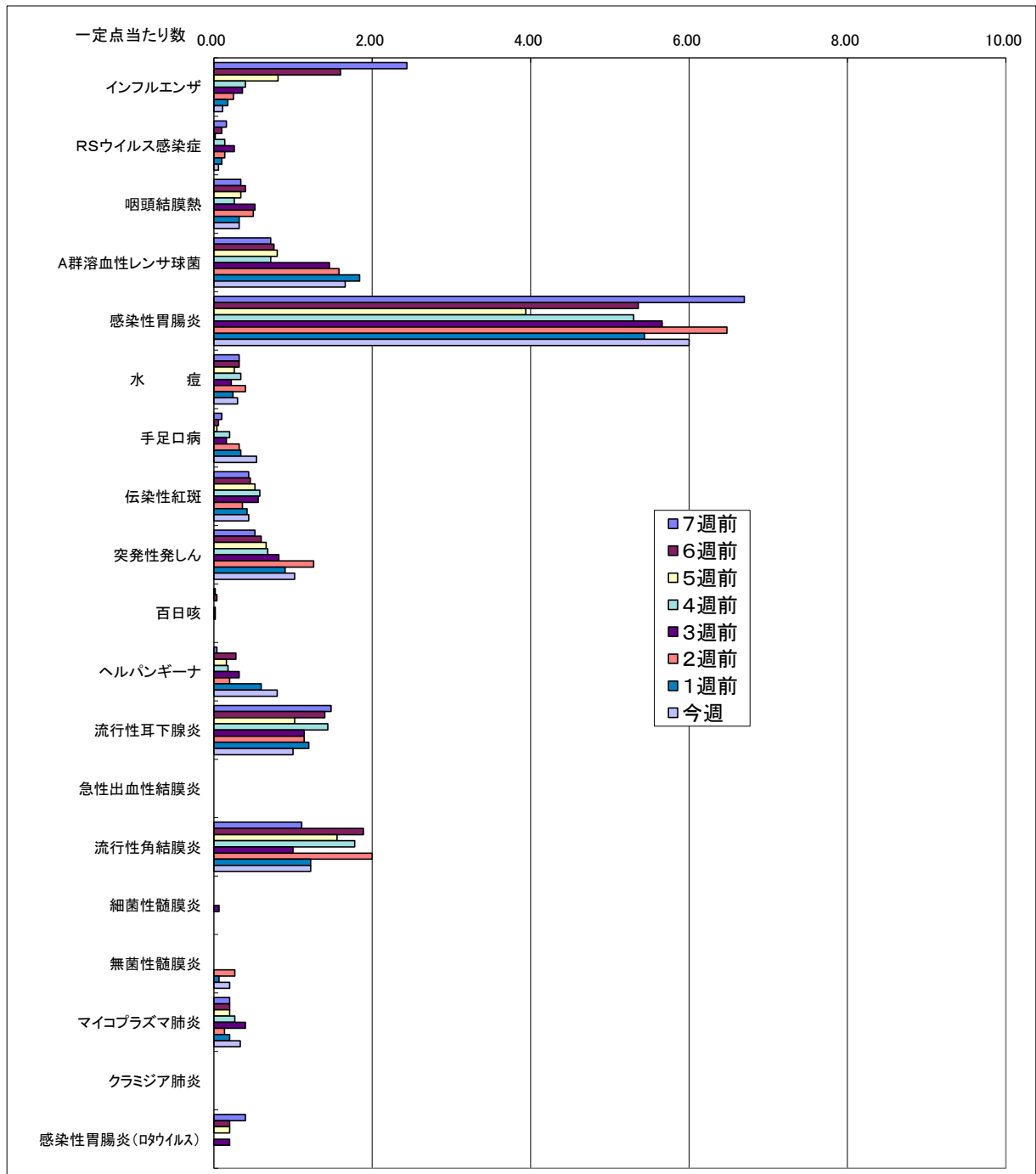
(※カッコ内は昨シーズン累計)

○感染性胃腸炎病原体検出状況 ※第1週(H28.1/4～)からの累計

ノロウイルス	サポウイルス	ロタウイルス	アストロウイルス	アデノウイルス	その他
16件 (18件)	1件 (0件)	11件 (2件)	1件 (0件)	1件 (2件)	0件 (7件)

(※カッコ内は昨シーズン累計)

一定点当たり週別発生状況の推移



※一定点当たりの数値が10.00を超えた場合の推移は前の表で確認してください。

保健所別発生状況（インフルエンザ・小児科・眼科・基幹定点）

第23週

	保健所名	インフルエンザ	RSウイルス 感染症	咽頭 結膜熱	A群溶血性レ ンサ球菌咽頭 炎	感染性 胃腸炎	水痘	手足口病	伝染性 紅斑	突発性 発しん	百日咳	ヘルパン ギーナ	流行性 耳下腺炎	急性 出血性 結膜炎	流行性 角結膜炎	細菌性 髄膜炎	無菌性 髄膜炎	マイコプラズ マ 肺炎	クラミジア 肺炎	感染性 胃腸炎 (ロタウイルス)
1	熊本市保健所	1	2	7	26	56	4	5	3	18	0	4	8	0	11	0	3	3	0	0
2	山鹿保健所	0	0	1	0	19	3	0	7	0	0	0	2	0	0	0	0	0	0	0
3	菊池保健所	0	0	1	10	46	2	5	2	12	0	7	15	0	0	0	0	0	0	0
4	阿蘇保健所	0	0	0	1	5	0	0	0	0	0	0	0	0	0	0	0	0	0	0
5	御船保健所	0	0	0	3	6	1	0	0	0	0	0	1	0	0	0	0	0	0	0
6	八代保健所	0	0	0	1	44	0	2	1	2	0	0	9	0	0	0	0	0	0	0
7	水俣保健所	2	0	0	3	9	4	1	0	1	0	0	0	0	0	0	0	0	0	0
8	人吉保健所	1	0	0	6	27	1	1	0	2	0	2	3	0	0	0	0	0	0	0
9	有明保健所	1	0	0	7	45	0	5	1	5	0	17	5	0	0	0	0	2	0	0
10	宇城保健所	4	1	4	14	17	0	1	5	5	0	7	5	0	0	0	0	0	0	0
11	天草保健所	0	0	3	12	26	0	7	3	6	0	3	2	0	0	0	0	0	0	0
	計	9	3	16	83	300	15	27	22	51	0	40	50	0	11	0	3	5	0	0

保健所別一定点当り患者報告数

	保健所名	インフルエンザ	RSウイルス 感染症	咽頭 結膜熱	A群溶連菌 咽頭炎	感染性 胃腸炎	水痘	手足口病	伝染性 紅斑	突発性 発しん	百日咳	ヘルパン ギーナ	流行性 耳下腺炎	急性 出血性 結膜炎	流行性 角結膜炎	細菌性 髄膜炎	無菌性 髄膜炎	マイコプラズ マ 肺炎	クラミジア 肺炎	感染性 胃腸炎 (ロタウイルス)
1	熊本市保健所	0.04	0.13	0.44	1.63	3.50	0.25	0.31	0.19	1.13	0.00	0.25	0.50	0.00	2.20	0.00	0.60	0.60	0.00	0.00
2	山鹿保健所	0.00	0.00	0.50	0.00	9.50	1.50	0.00	3.50	0.00	0.00	0.00	1.00	-	-	0.00	0.00	0.00	0.00	0.00
3	菊池保健所	0.00	0.00	0.20	2.00	9.20	0.40	1.00	0.40	2.40	0.00	1.40	3.00	0.00	0.00	0.00	0.00	0.00	0.00	0.00
4	阿蘇保健所	0.00	0.00	0.00	0.50	2.50	0.00	0.00	0.00	0.00	0.00	0.00	0.00	-	-	0.00	0.00	0.00	0.00	0.00
5	御船保健所	0.00	0.00	0.00	1.00	2.00	0.33	0.00	0.00	0.00	0.00	0.00	0.33	-	-	0.00	0.00	0.00	0.00	0.00
6	八代保健所	0.00	0.00	0.00	0.25	11.00	0.00	0.50	0.25	0.50	0.00	0.00	2.25	0.00	0.00	0.00	0.00	0.00	0.00	0.00
7	水俣保健所	0.67	0.00	0.00	1.50	4.50	2.00	0.50	0.00	0.50	0.00	0.00	0.00	-	-	0.00	0.00	0.00	0.00	0.00
8	人吉保健所	0.20	0.00	0.00	2.00	9.00	0.33	0.33	0.00	0.67	0.00	0.67	1.00	-	-	0.00	0.00	0.00	0.00	0.00
9	有明保健所	0.13	0.00	0.00	1.40	9.00	0.00	1.00	0.20	1.00	0.00	3.40	1.00	0.00	0.00	0.00	0.00	2.00	0.00	0.00
10	宇城保健所	0.67	0.25	1.00	3.50	4.25	0.00	0.25	1.25	1.25	0.00	1.75	1.25	-	-	0.00	0.00	0.00	0.00	0.00
11	天草保健所	0.00	0.00	0.75	3.00	6.50	0.00	1.75	0.75	1.50	0.00	0.75	0.50	0.00	0.00	0.00	0.00	0.00	0.00	0.00
	平均	0.11	0.06	0.32	1.66	6.00	0.30	0.54	0.44	1.02	0.00	0.80	1.00	0.00	1.22	0.00	0.20	0.33	0.00	0.00

