

熊本県感染症情報 (第3週)

県内170観測医の報告数 1/16~1/22

	今週	前週
インフルエンザ	2,167	964
RSウイルス感染症	25	19
咽頭結膜熱	15	12
A群溶血性レンサ球菌咽頭炎	88	63
感染性胃腸炎	800	646
水痘	35	49
手足口病	62	27
伝染性紅斑(りんご病)	1	4
突発性発しん	22	32

	今週	前週
百日咳	0	0
ヘルパンギーナ	11	22
流行性耳下腺炎(おたふくかぜ)	28	59
急性出血性結膜炎	0	0
流行性角結膜炎(はやり目)	15	20
細菌性髄膜炎	0	0
無菌性髄膜炎	0	0
マイコプラズマ肺炎	6	9
クラミジア肺炎	0	0
感染性胃腸炎(ロタウイルス)※	1	2

※細菌やウイルスなどが原因で起こる胃腸炎を総称する「感染性胃腸炎」とは別に、迅速検査を行って、原因がロタウイルスと診断されたものです。2013年42週から追加されました。

【報告数の多い疾患】

- ① **インフルエンザ**
報告数: 2167件 (前週: 964件) 地区別: 八代、人吉、宇城 年齢別: 10-14歳 480件 (22.2%)
- ② **感染性胃腸炎**
報告数: 800件 (前週: 646件) 地区別: 山鹿、菊池、有明 年齢別: 1歳 106件 (13.3%)
- ③ **A群溶血性レンサ球菌咽頭炎**
報告数: 88件 (前週: 63件) 地区別: 菊池、熊本、人吉 年齢別: 3歳 15件 (17%)

【インフルエンザ患者報告数が警報レベルに近づいています】

第3週(1月16日~1月22日)の県内のインフルエンザ報告数(県内の80定点医療機関からの報告)は、2,167件(定点あたり27.09)であり、前週第2週(1月9日~1月15日)の964件(定点あたり12.05)に比べ、報告数は2.25倍となり、6週連続で増加しています。(流行入り基準: 定点あたり1.0、注意報レベル基準: 定点あたり10、警報レベル基準: 定点あたり30、警報解除基準: 定点あたり10)
保健所別では、八代(定点あたり44.00)、人吉(定点あたり38.00)、宇城(定点あたり35.17)が警報レベルを超えており、菊池(定点あたり28.75)、山鹿(定点あたり28.67)、阿蘇(定点あたり27.67)、熊本市(定点あたり23.52)、天草(定点あたり23.14)、有明(定点あたり22.63)、水俣(定点あたり21.00)、御船(定点あたり13.00)が注意報レベルを超えています。今後、数週間は患者数が増加することが予想されますので警戒が必要です。

(インフルエンザの予防法)

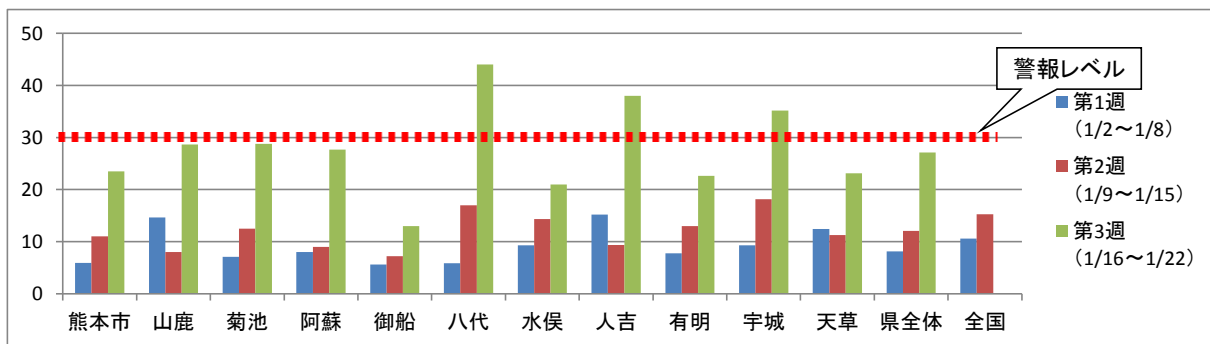
①時間をかけた丁寧な手洗い

20秒以上時間をかけた丁寧な手洗いを心がけましょう。指先・手首・指の付け根は、特に丁寧に洗いましょう。さらに、手洗いの後に、アルコール消毒を行うとより効果的です。

②咳エチケット

咳やくしゃみは他の人に向けないようにしましょう。また、咳やくしゃみがでる時は、できるだけマスクをつけましょう。特に、手のひらで受け止めたときは、すぐに手を洗いましょう。マスクは、感染者がつけたほうが、感染予防効果は高いと言われています。

※熊本県のホームページ「今冬のインフルエンザ総合対策に取り組みましょう」 http://www.pref.kumamoto.jp/kiji_17785.html



※※全国の流行状況の情報還元には時間差があるため、全国の情報は平成29年第2週分までとなっています。

【引き続き感染性胃腸炎に注意しましょう】

今週の感染性胃腸炎の報告数(県内の50定点医療機関からの報告)は800件(1定点あたり: 16.00)で、再び報告数は増加しています。山鹿(定点あたり: 40.00)、菊池(定点あたり: 28.60)、有明(定点あたり: 21.40)で警報レベルです(警報開始基準: 20.0、警報解除基準: 12.0)。

熊本県感染症情報（第3週）

報告期間	第48週	第49週	第50週	第51週	第52週	第1週	第2週	第3週	第52週	第1週	第2週
	7週前	6週前	5週前	4週前	3週前	2週前	1週前	今週	全国3週前	全国2週前	全国1週前
	11/28～ 12/4	12/5～ 12/11	12/12～ 12/18	12/19～ 12/25	12/26～ 1/1	1/2～ 1/8	1/9～ 1/15	1/16～ 1/22	12/26～ 1/1	1/2～ 1/8	1/9～ 1/15
インフルエンザ	71 0.89	71 0.89	127 1.59	324 4.05	326 4.08	651 8.14	964 12.05	2,167 27.09	41,438 8.54	52,082 10.58	75,576 15.25
RSウイルス感染症	76 1.52	103 2.06	61 1.22	39 0.78	55 1.10	34 0.68	19 0.38	25 0.50	1,850 0.60	1,399 0.45	1,176 0.37
咽頭結膜熱	16 0.32	30 0.60	52 1.04	28 0.56	23 0.46	28 0.56	12 0.24	15 0.30	1,224 0.39	978 0.31	906 0.29
A群溶血性レンサ球菌 咽頭炎	86 1.72	97 1.94	101 2.02	106 2.12	87 1.74	50 1.00	63 1.26	88 1.76	4,777 1.54	3,316 1.06	4,585 1.45
感染性胃腸炎	579 11.58	708 14.16	848 16.96	843 16.86	689 13.78	521 10.42	646 12.92	800 16.00	29,897 9.64	16,671 5.31	20,506 6.48
水痘	31 0.62	45 0.90	41 0.82	41 0.82	45 0.90	51 1.02	49 0.98	35 0.70	1,581 0.51	1,781 0.57	1,366 0.43
手足口病	78 1.56	75 1.50	84 1.68	63 1.26	47 0.94	18 0.36	27 0.54	62 1.24	739 0.24	515 0.16	447 0.14
伝染性紅斑	1 0.02	2 0.04	2 0.04	2 0.04	5 0.10	4 0.08	4 0.08	1 0.02	247 0.08	280 0.09	297 0.09
突発性発しん	34 0.68	26 0.52	33 0.66	31 0.62	22 0.44	34 0.68	32 0.64	22 0.44	849 0.27	820 0.26	1,208 0.38
百日咳	0 0.00	2 0.04	1 0.02	0 0.00	1 0.02	0 0.00	0 0.00	0 0.00	25 0.01	18 0.01	21 0.01
ヘルパンギーナ	28 0.56	23 0.46	23 0.46	26 0.52	19 0.38	7 0.14	22 0.44	11 0.22	150 0.05	80 0.03	103 0.03
流行性耳下腺炎	82 1.64	70 1.40	65 1.30	101 2.02	63 1.26	81 1.62	59 1.18	28 0.56	2,220 0.72	2,608 0.83	2,694 0.85
急性出血性結膜炎	0 0.00	1 0.11	3 0.33	1 0.11	0 0.00	1 0.11	0 0.00	0 0.00	6 0.01	5 0.01	11 0.02
流行性角結膜炎	28 3.11	21 2.33	25 2.78	25 2.78	9 1.00	15 1.67	20 2.22	15 1.67	360 0.54	397 0.58	410 0.59
細菌性髄膜炎	0 0.00	0 0.00	1 0.07	0 0.00	0 0.00	1 0.07	0 0.00	0 0.00	7 0.01	7 0.01	9 0.02
無菌性髄膜炎	2 0.13	1 0.07	0 0.00	1 0.07	0 0.00	0 0.00	0 0.00	0 0.00	11 0.02	16 0.03	13 0.03
マイコプラズマ肺炎	8 0.53	10 0.67	10 0.67	8 0.53	14 0.93	6 0.40	9 0.60	6 0.40	360 0.76	315 0.67	341 0.72
クラミジア肺炎	0 0.00	0 0.00	0 0.00	1 0.07	0 0.00	0 0.00	0 0.00	0 0.00	2 0.00	3 0.01	10 0.02
感染性胃腸炎(ロタウイルス)	0 0.00	0 0.00	0 0.00	0 0.00	0 0.00	0 0.00	2 0.13	1 0.07	35 0.07	23 0.05	27 0.06

※ 上段：患者数、下段：定点一医療機関当たりの患者報告数

【1類～5類感染症(全数把握)の報告】

報告期間	7週前	6週前	5週前	4週前	3週前	2週前	1週前	今週
麻疹	0	0	0	0	0	0	0	0
風しん	0	0	0	0	0	0	0	0

5類感染症：アメーバ赤痢：2件
クロイツフェルト・ヤコブ病：1件

【全国より一定点当たり2倍以上(3週連続)多い感染症】

(※全国の流行状況の情報還元には時間差があるため、全国の情報は1週前までの内容になります。)

手足口病
ヘルパンギーナ

【大きな流行が発生又は継続しつつある地域(保健所)】

インフルエンザ：八代、人吉、宇城
感染性胃腸炎：山鹿、菊池、有明

【病原体検査情報】

※県保健環境科学研究所で病原体検査を実施した結果を記載しています。

季節性インフルエンザではどのウイルスタイプが主流かといった傾向を示しています。

○インフルエンザウイルス検出状況(PCR検査結果) ※2016/2017シーズン(H28.9/5～)の累計

	季節性 H1pdm (インフルエンザH1N1 2009)	H1 (ソ連型)	H3 (香港型)	B型
(昨シーズン累計)	0件	0件	9件	0件
	36件	0件	1件	19件

○呼吸器疾患病原体検出状況 ※第1週(H29.1/2～)からの累計

ライノウイルス	RSウイルス	パインフルエンザウイルス	ヒトメタニューモウイルス	コロナウイルス	エンテロウイルス
2件 (0件)	0件 (0件)	0件 (0件)	0件 (0件)	0件 (0件)	1件 (0件)
アデノウイルス	その他				
0件 (0件)	0件 (0件)				

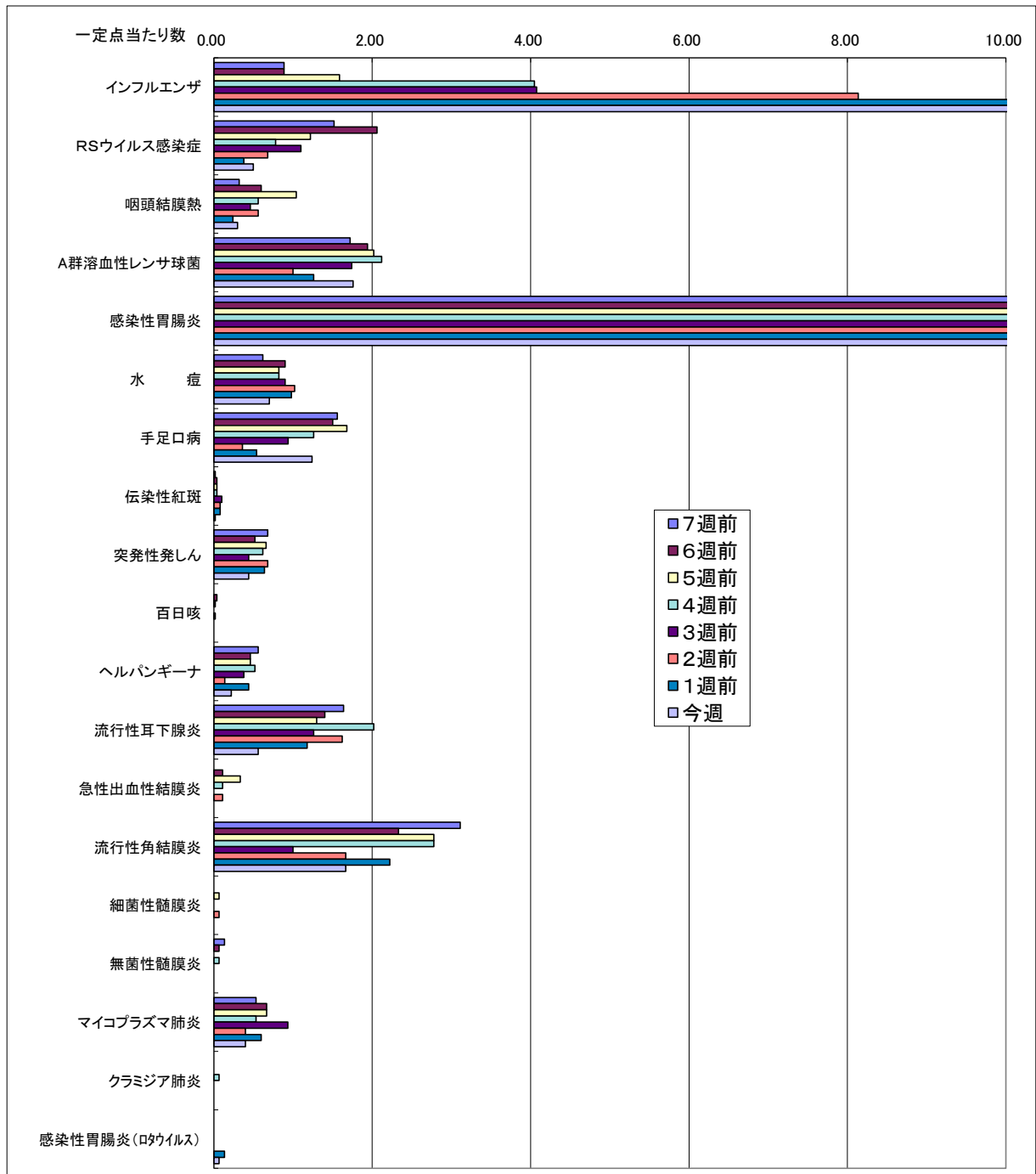
(※カッコ内は昨シーズン累計)

○感染性胃腸炎病原体検出状況 ※第1週(H29.1/2～)からの累計

ノロウイルス	サポウイルス	ロタウイルス	アストロウイルス	アデノウイルス	その他
2件 (0件)	0件 (0件)	0件 (0件)	0件 (0件)	0件 (0件)	0件 (0件)

(※カッコ内は昨シーズン累計)

一定点当たり週別発生状況の推移



※一定点当たりの数値が10.00を超えた場合の推移は前の表で確認してください。

インフルエンザ

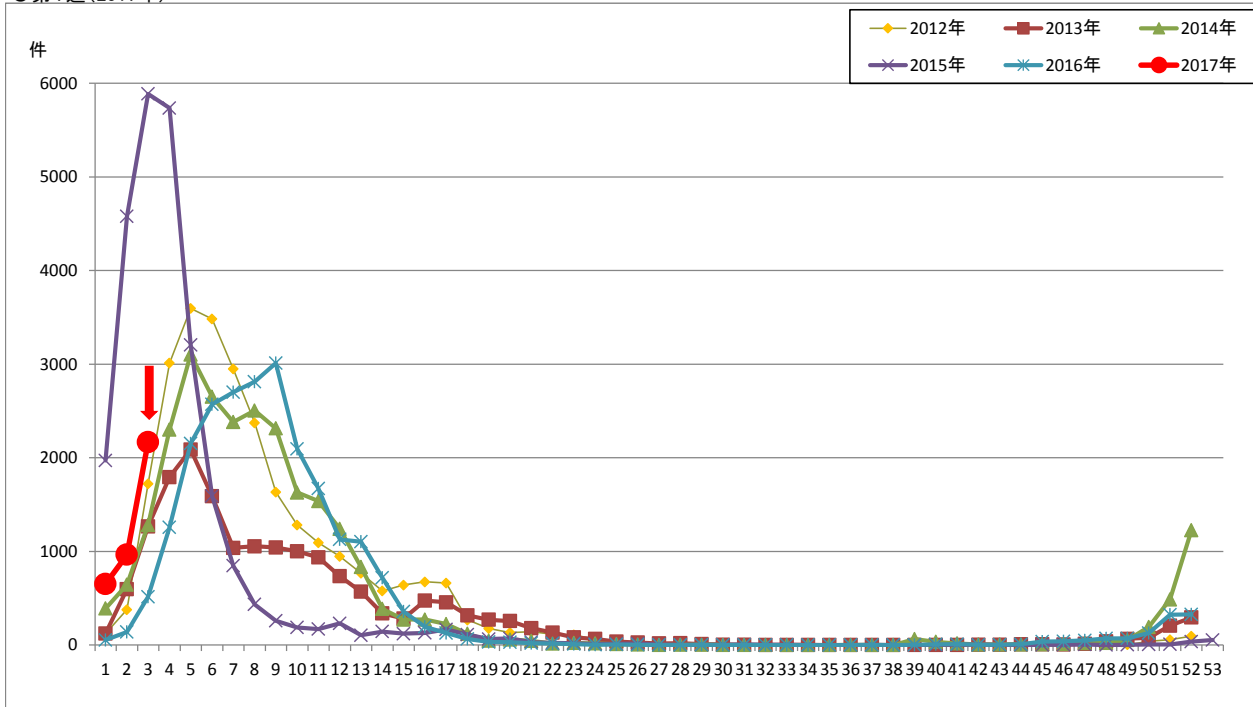
第3週 1/16~1/22

熊本県内80の医療機関(定点)からの患者報告数のグラフです。□

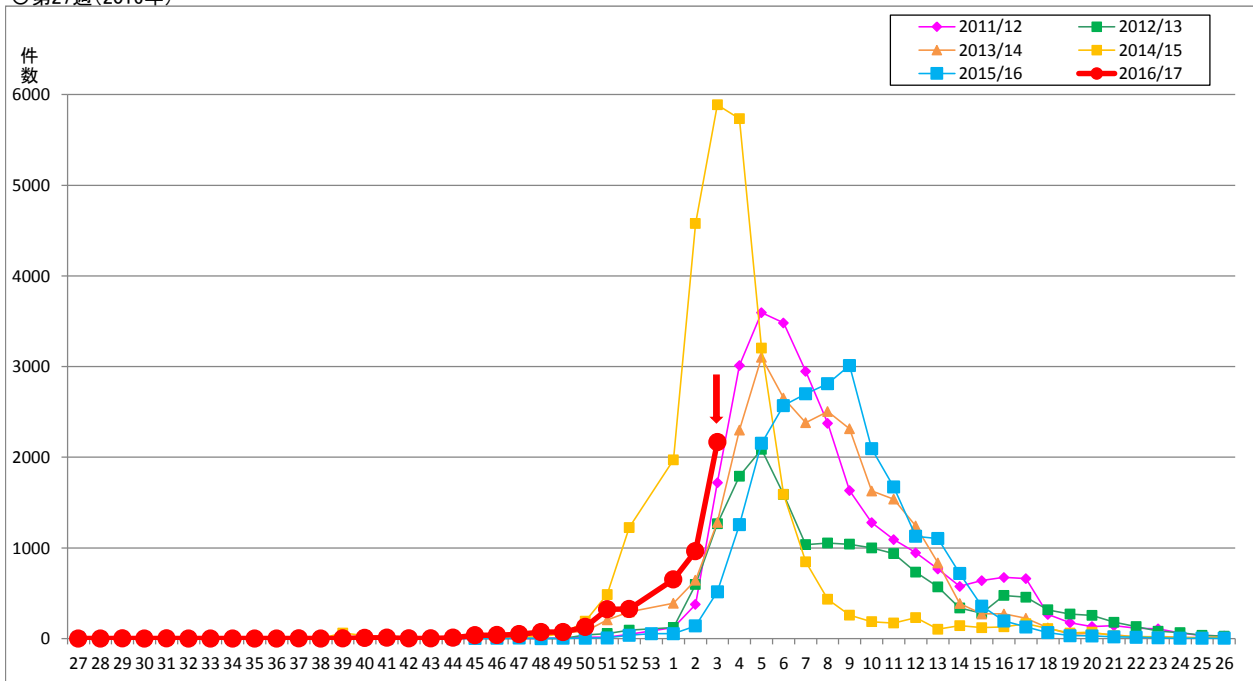
第3週に報告のあった2167件のうち2124件について迅速検査の検査情報

インフルエンザA型	2079件	97.9%
インフルエンザB型	35件	1.6%
インフルエンザ型別不明	10件	0.5%

○第1週(2017年)～



○第27週(2016年)～



保健所別発生状況（インフルエンザ・小児科・眼科・基幹定点）

第3週

	保健所名	インフルエンザ	RSウイルス 感染症	咽頭 結膜熱	A群溶血性レ ンサ球菌咽頭 炎	感染性 胃腸炎	水痘	手足口病	伝染性 紅斑	突発性 発しん	百日咳	ヘルパン ギーナ	流行性 耳下腺炎	急性 出血性 結膜炎	流行性 角結膜炎	細菌性 髄膜炎	無菌性 髄膜炎	マイコプラズ マ 肺炎	クラミジア 肺炎	感染性 胃腸炎 (ロタウイルス)
1	熊本市保健所	588	6	5	46	201	13	35	0	10	0	0	5	0	13	0	0	2	0	1
2	山鹿保健所	86	0	0	0	80	1	0	0	1	0	0	0	0	0	0	0	0	0	0
3	菊池保健所	230	3	8	20	143	7	11	1	5	0	2	11	0	1	0	0	0	0	0
4	阿蘇保健所	83	0	0	2	9	0	0	0	0	0	0	0	0	0	0	0	0	0	0
5	御船保健所	65	0	0	0	40	0	1	0	0	0	0	0	0	0	0	0	0	0	0
6	八代保健所	308	3	1	0	60	6	4	0	1	0	1	6	0	0	0	0	0	0	0
7	水俣保健所	63	0	0	0	10	0	0	0	0	0	0	1	0	0	0	0	2	0	0
8	人吉保健所	190	7	0	5	26	0	4	0	1	0	1	3	0	0	0	0	0	0	0
9	有明保健所	181	1	1	7	107	5	0	0	2	0	0	2	0	1	0	0	0	0	0
10	宇城保健所	211	4	0	5	50	2	2	0	0	0	0	0	0	0	0	0	0	0	0
11	天草保健所	162	1	0	3	74	1	5	0	2	0	7	0	0	0	0	0	2	0	0
	計	2167	25	15	88	800	35	62	1	22	0	11	28	0	15	0	0	6	0	1

保健所別一定点当り患者報告数

	保健所名	インフルエンザ	RSウイルス 感染症	咽頭 結膜熱	A群溶連菌 咽頭炎	感染性 胃腸炎	水痘	手足口病	伝染性 紅斑	突発性 発しん	百日咳	ヘルパン ギーナ	流行性 耳下腺炎	急性 出血性 結膜炎	流行性 角結膜炎	細菌性 髄膜炎	無菌性 髄膜炎	マイコプラズ マ 肺炎	クラミジア 肺炎	感染性 胃腸炎 (ロタウイルス)
1	熊本市保健所	23.52	0.38	0.31	2.88	12.56	0.81	2.19	0.00	0.63	0.00	0.00	0.31	0.00	2.60	0.00	0.00	0.40	0.00	0.20
2	山鹿保健所	28.67	0.00	0.00	0.00	40.00	0.50	0.00	0.00	0.50	0.00	0.00	0.00	-	-	0.00	0.00	0.00	0.00	0.00
3	菊池保健所	28.75	0.60	1.60	4.00	28.60	1.40	2.20	0.20	1.00	0.00	0.40	2.20	0.00	1.00	0.00	0.00	0.00	0.00	0.00
4	阿蘇保健所	27.67	0.00	0.00	1.00	4.50	0.00	0.00	0.00	0.00	0.00	0.00	0.00	-	-	0.00	0.00	0.00	0.00	0.00
5	御船保健所	13.00	0.00	0.00	0.00	13.33	0.00	0.33	0.00	0.00	0.00	0.00	0.00	-	-	0.00	0.00	0.00	0.00	0.00
6	八代保健所	44.00	0.75	0.25	0.00	15.00	1.50	1.00	0.00	0.25	0.00	0.25	1.50	0.00	0.00	0.00	0.00	0.00	0.00	0.00
7	水俣保健所	21.00	0.00	0.00	0.00	5.00	0.00	0.00	0.00	0.00	0.00	0.00	0.50	-	-	0.00	0.00	2.00	0.00	0.00
8	人吉保健所	38.00	2.33	0.00	1.67	8.67	0.00	1.33	0.00	0.33	0.00	0.33	1.00	-	-	0.00	0.00	0.00	0.00	0.00
9	有明保健所	22.63	0.20	0.20	1.40	21.40	1.00	0.00	0.00	0.40	0.00	0.00	0.40	0.00	1.00	0.00	0.00	0.00	0.00	0.00
10	宇城保健所	35.17	1.00	0.00	1.25	12.50	0.50	0.50	0.00	0.00	0.00	0.00	0.00	-	-	0.00	0.00	0.00	0.00	0.00
11	天草保健所	23.14	0.25	0.00	0.75	18.50	0.25	1.25	0.00	0.50	0.00	1.75	0.00	0.00	0.00	0.00	0.00	2.00	0.00	0.00
	平均	27.09	0.50	0.30	1.76	16.00	0.70	1.24	0.02	0.44	0.00	0.22	0.56	0.00	1.67	0.00	0.00	0.40	0.00	0.07

