

平成30年5月16日(水)
熊本県防災会議等合同会議
資料4

梅雨から夏にかけての 天候の見通し等について

熊本地方気象台長
上窪 哲郎

梅雨から夏にかけての天候の見通し

梅雨から夏にかけての降水量は「平年並み」の予想 (平成30年4月25日発表 3か月予報)

アメダス熊本平年値
例年の天候

大雨が最も発生しやすい

雷雨が多い

5月

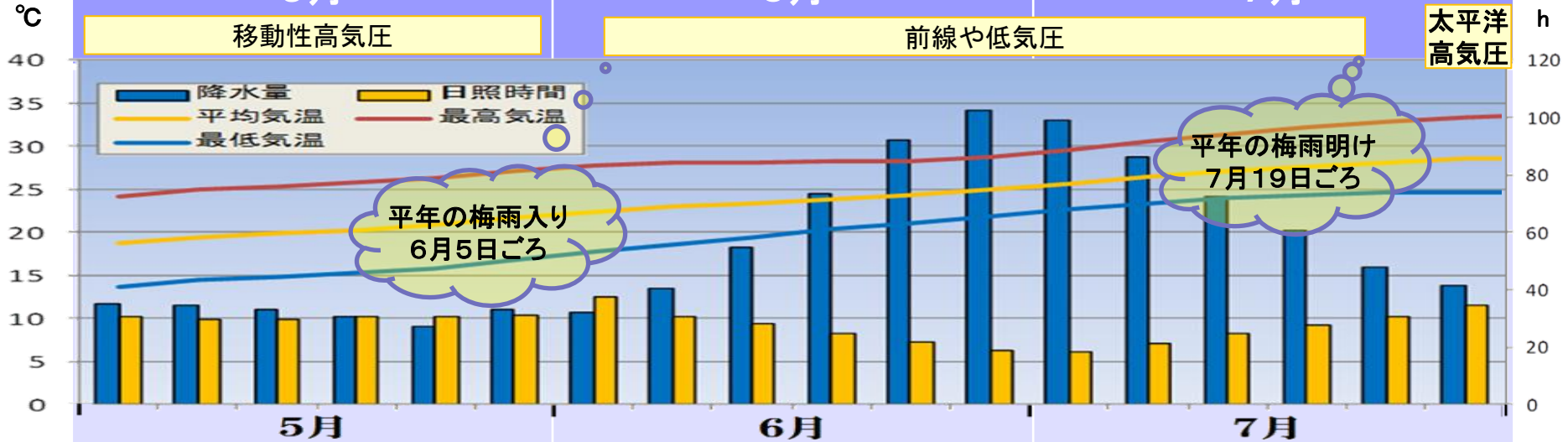
6月

7月

移動性高気圧

前線や低気圧

太平洋
高気圧



予想
天候

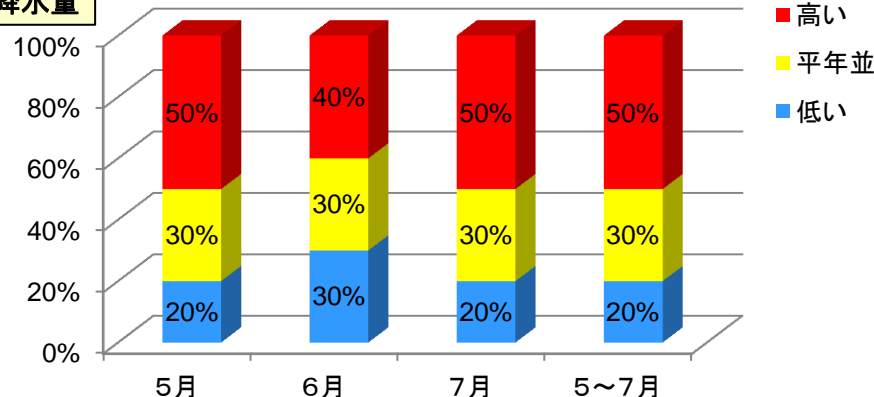
天気は数日の周期で変わってでしょう。平年と同様に晴れの日が多い見込みです。

低気圧や前線の影響を受けやすく、平年に比べ曇りや雨の日が多いでしょう。

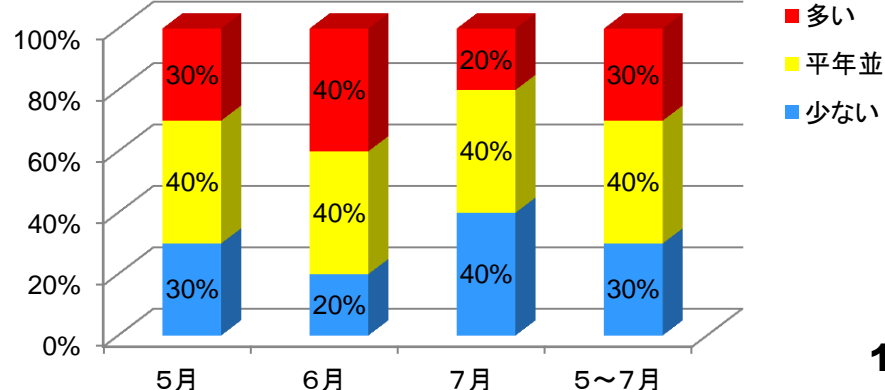
期間の前半は平年に比べ曇りや雨の日が少ないでしょう。期間の後半は、平年に比べ晴れの日が多いでしょう。

予想
気温、降水量

<気温の各階級の確率(%)>



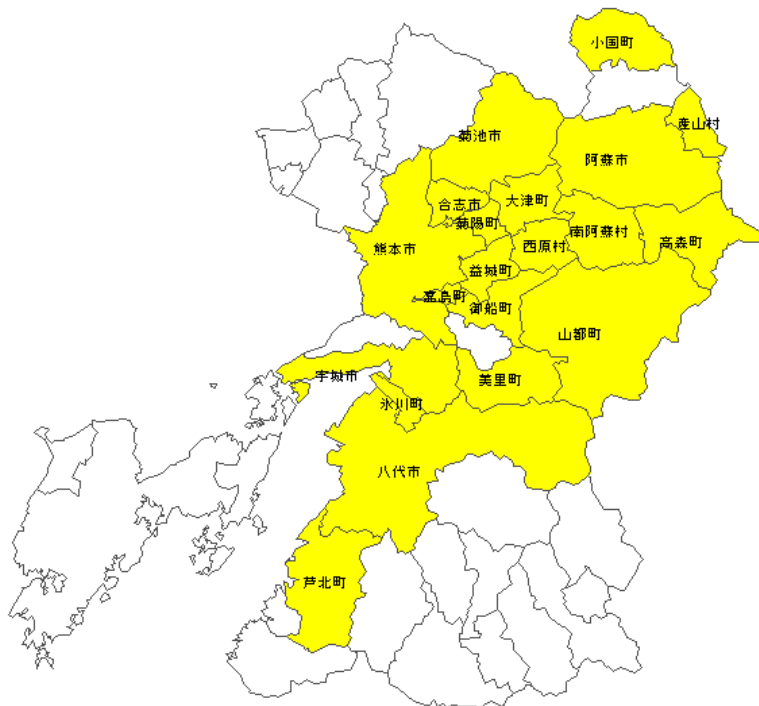
<降水量の各階級の確率(%)>



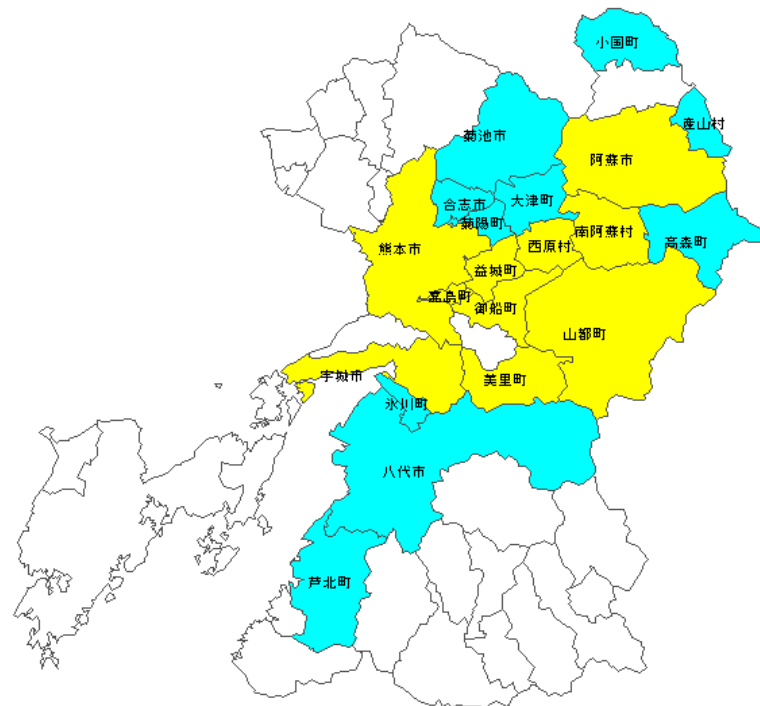
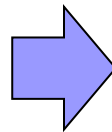
洪水警報・注意報の暫定基準の見直しについて

平成29年度における河川堤防や排水施設等の水害に対する機能の復旧状況、もしくは通常の基準以上で洪水害が発生しなかったことについて調査検討し、今出水期前を目途に、20市町村中10市町村で、洪水警報・注意報の暫定基準運用を終了し、通常基準での運用に戻す予定。

洪水警報・注意報



平成30年5月1日現在、暫定基準（通常基準の7割）での運用を適用している市町村



■ 暫定基準（通常基準の7割）での運用を継続する市町村
（熊本市、西原村、益城町、御船町、嘉島町、山都町、宇城市、美里町、阿蘇市、南阿蘇村）

■ 暫定基準運用を終了し、通常基準に戻す市町村
（菊池市、合志市、大津町、菊陽町、八代市、氷川町、高森町、芦北町、小国町、産山村）

平成29年度から提供を開始した新しい防災気象情報の概要

防災気象情報の改善

基本的方向性

- 社会に大きな影響を与える現象について、可能性が高くなるとも発生のおそれを積極的に伝えていく。
- 危険度やその切迫度を認識しやすくなるよう、分かりやすく情報を提供していく。

交通政策審議会気象分科会提言「「新たなステージ」に対応した防災気象情報と観測・予測技術のあり方」（平成27年7月29日）より

「危険度を色分けした時系列」の提供開始

- 今後予測される雨量等や危険度の推移を時系列で提供
- 危険度を色分け

【H29提供開始】

平成××年×月×日11時××分 ○○気象台発表

××市 【発表】 大雨（土砂災害、浸水害）、洪水、高潮注意報
【継続】 暴風、波浪警報、雷注意報

△△市	発表中の警報・注意報の種類	今後の推移							備考・関連する現象	
		4日	5日	6日	7日	8日	9日	10日		
△△市	大雨(浸水)	10	10	30	30	70	70	50	30	浸水注意
△△市	土砂災害									土砂災害注意
△△市	洪水									注意
△△市	暴風	上	上	上	上	上	上	上	上	以降も注意継続
△△市	波浪	上	上	上	上	上	上	上	上	以降も注意継続
△△市	雷	4.0	6.0	6.0	6.0	8.0	8.0	6.0	6.0	以降も注意継続
△△市	高潮	0.7	0.7	1.5	2.0	2.5	3.0	2.0	1.5	以降も注意継続
△△市	その他									ヒートアイランド現象、電線、ひょう

【従前より提供】

注意報・警報
(文章形式)

追加提供

「警報級の可能性」の提供開始

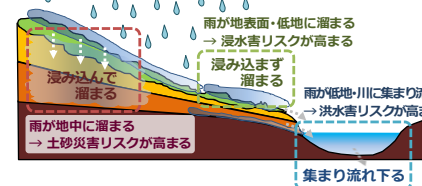
- 夜間の避難等の対応を支援する観点から、可能性が高くなっても、「明朝までに警報級の現象になる可能性」を夕方までに発表
- 台風等対応のタイムライン支援の観点から、数日先までの警報級の現象になる可能性を提供

熊本県熊本地方	警報級の可能性							
	4日		5日		6日	7日	8日	9日
	明け方まで		朝～夜遅く					
種別	18-6		6-24					
大雨	[中]		-		-	-	[高]	-

メッシュ情報の充実・利活用促進

- メッシュ情報の利活用促進
- 災害発生の危険度の高まりを評価するメッシュ情報の技術の開発（表面雨量指数・流域雨量指数）

【降雨により災害発生の危険度が高まるメカニズム】



- メッシュ情報の技術を活用した大雨・洪水警報の改善
- 大雨警報(浸水害)・洪水警報等を発表した市町村内において、どこで実際に危険度が高まっているかを確認できる危険度分布の予測（メッシュ情報）を提供開始



- メッシュ情報の技術を活用した大雨特別警報の発表対象区域の改善