

第2回災害警戒本部情報連絡会議次第

平成27年9月15日(火) 16時30分～
災害対策本部室(県庁行政棟新館10階)

1 開会

2 阿蘇山の噴火状況等について 資料1

3 被害状況について
9月15日 16時00分現在 人的及び住家の被害報告なし

4 阿蘇山噴火に対する本県及び市町村等の対応について 資料2

5 各部局における対応状況等について

6 その他

メッセージ受信時刻
2015/09/15 16:01:44

火山の状況に関する解説情報を受信しました。

カザンカイセツ9 クマモト

カザンカイセツ9 クマモト

平成27年 9月15日16時00分

熊本地方気象台

15日16時00分に阿蘇山に火山の状況に関する解説情報が発表されました。

火山名 阿蘇山 火山の状況に関する解説情報 第76号
平成27年 9月15日16時00分 福岡管区気象台

** (見出し) **
<火口周辺警報 (噴火警戒レベル3、入山規制) が継続>

** (本文) **

1. 火山活動の状況および予報警報事項
中岳第一火口では、昨日(14日)09時43分に噴火が発生し、本日(15日)15時現在も継続中です。
本日14時36分には、灰白色の噴煙が火口縁上1200mまで上がりました。

火山性微動の振幅は、11日から概ね大きい状態となっていました。昨日11時頃から小さい状態となっています。

今後も、14日と同程度の噴火が発生する可能性があります。

2. 防災上の警戒事項等

中岳第一火口から概ね2kmの範囲では、噴火に伴う弾道を描いて飛散する大きな噴石及び火砕流に警戒してください。
風下側では降灰及び風の影響を受ける小さな噴石に注意してください。

次の火山の状況に関する解説情報は、18日(金)16時頃に発表の予定です。

なお、火山活動の状況に変化があった場合には、随時お知らせします。

資料2

【県本庁の対応】

9月14日

- 10時10分 県災害警戒本部設置
- 11時00分 県災害警戒本部会議（第1回）
- 13時30分 県災害警戒本部会議（第2回）
- 18時00分 県災害警戒本部会議（第3回）

9月15日

- 10時00分 県災害警戒本部情報連絡会議（第1回）

【地域振興局の対応】

9月14日

- 10時00分 上益城地方災害警戒本部設置（上益城地域振興局）
- 10時30分 阿蘇地方災害警戒本部設置（阿蘇地域振興局）
- 14時00分 上益城地方災害警戒本部会議（第1回）
- 16時00分 阿蘇地方災害警戒本部会議（第1回）

9月15日

- 10時00分 上益城地方災害警戒本部廃止（上益城地域振興局）

【阿蘇火山防災会議協議会】

平成27年9月15日 13:00

火山博物館にて同協議会現地対策本部会議を開催

会議概要

各機関からの現状報告がなされた。

- ・阿蘇地域振興局から、県道の降灰除去作業について図面（別添）で説明。

※ 灰の除去量については、次回報告するとした。

- ・京大火山研究所（大倉教授）

①本日午前、現地調査を実施。（別添写真参照）

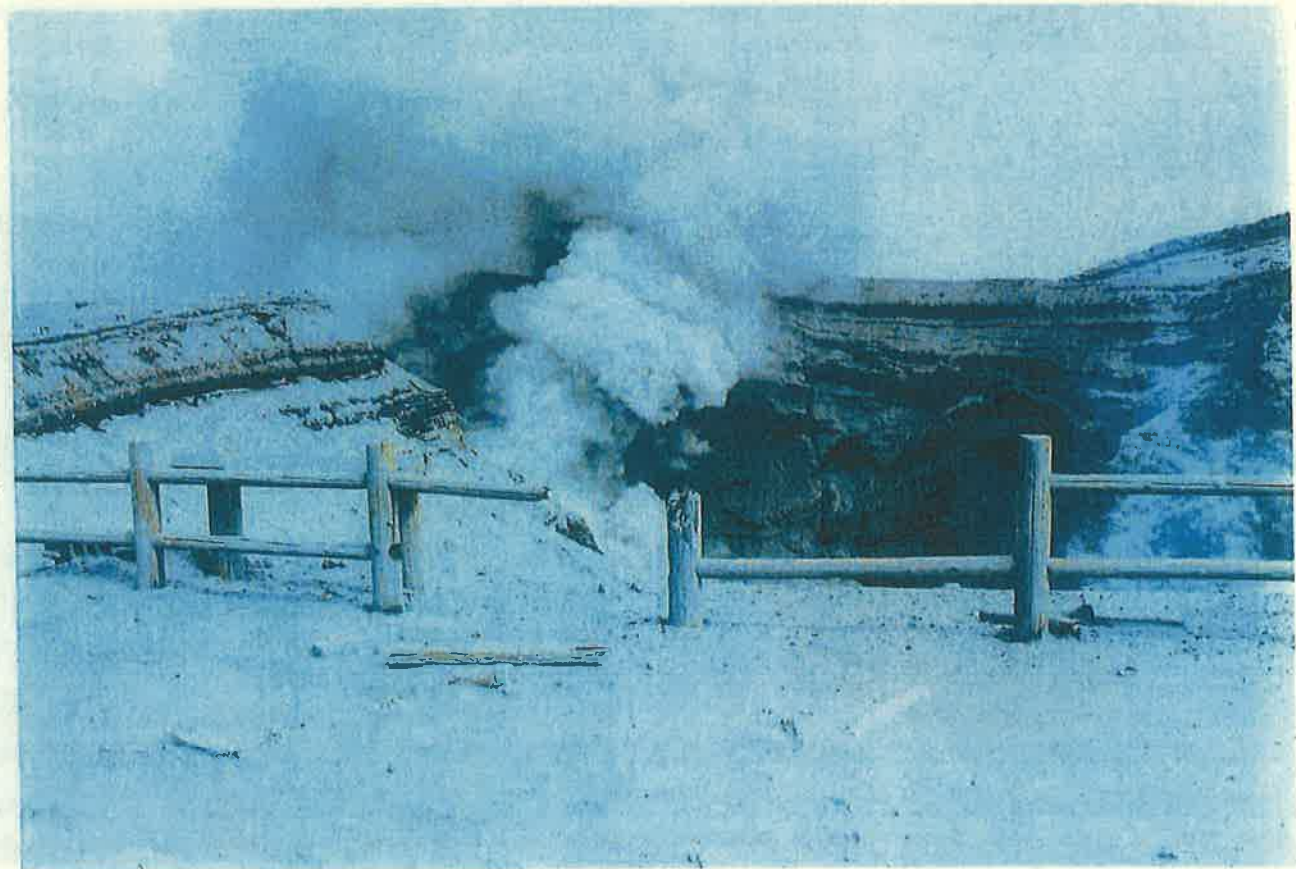
②長径1.7メートル、短径0.7メートルの噴石を確認した。

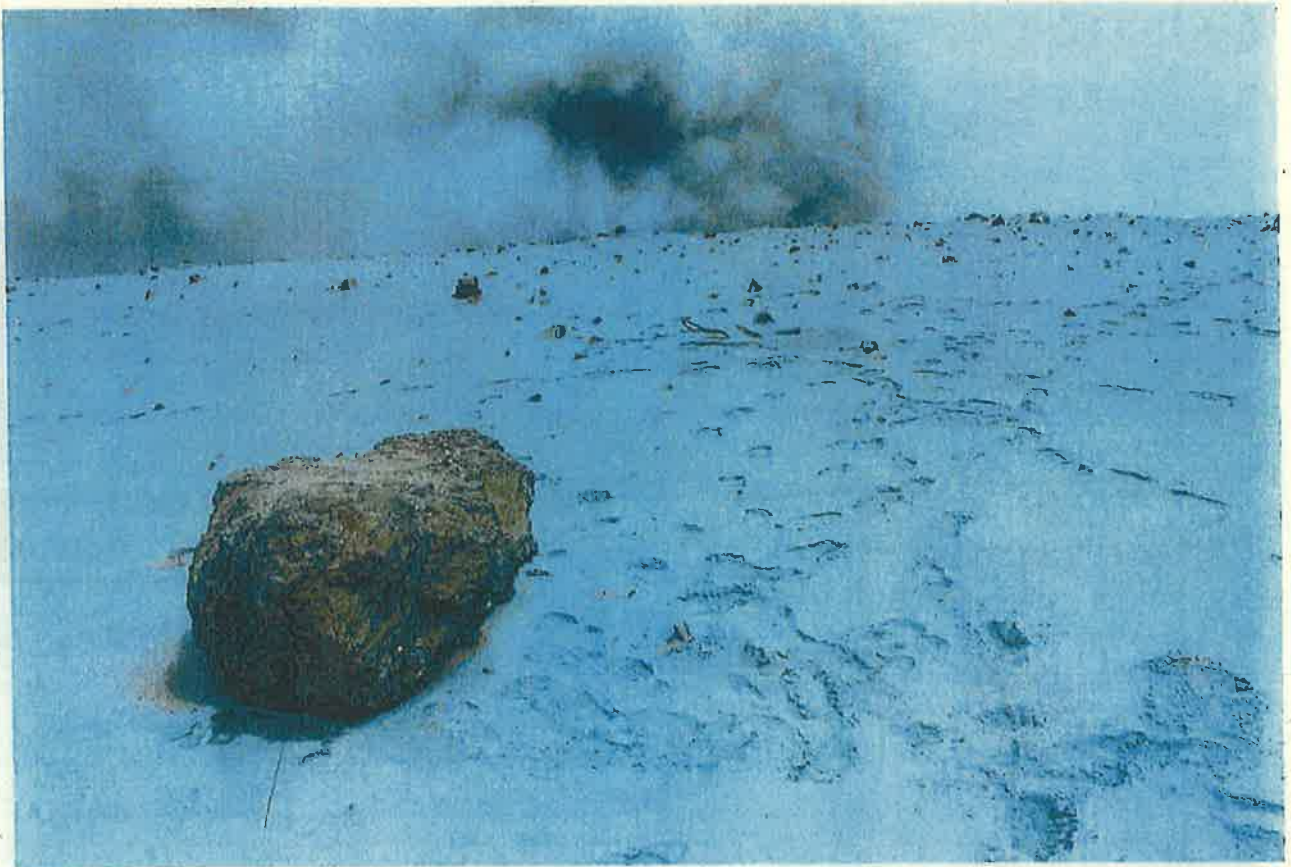
③火砕流の発生はなく、高温の噴石が噴出しただけと思われる。

④火口内に新たな噴出孔は出現しておらず、一部陥没していた箇所^の埋没を確認。

- ・ 次回会議は 17:00開催予定。

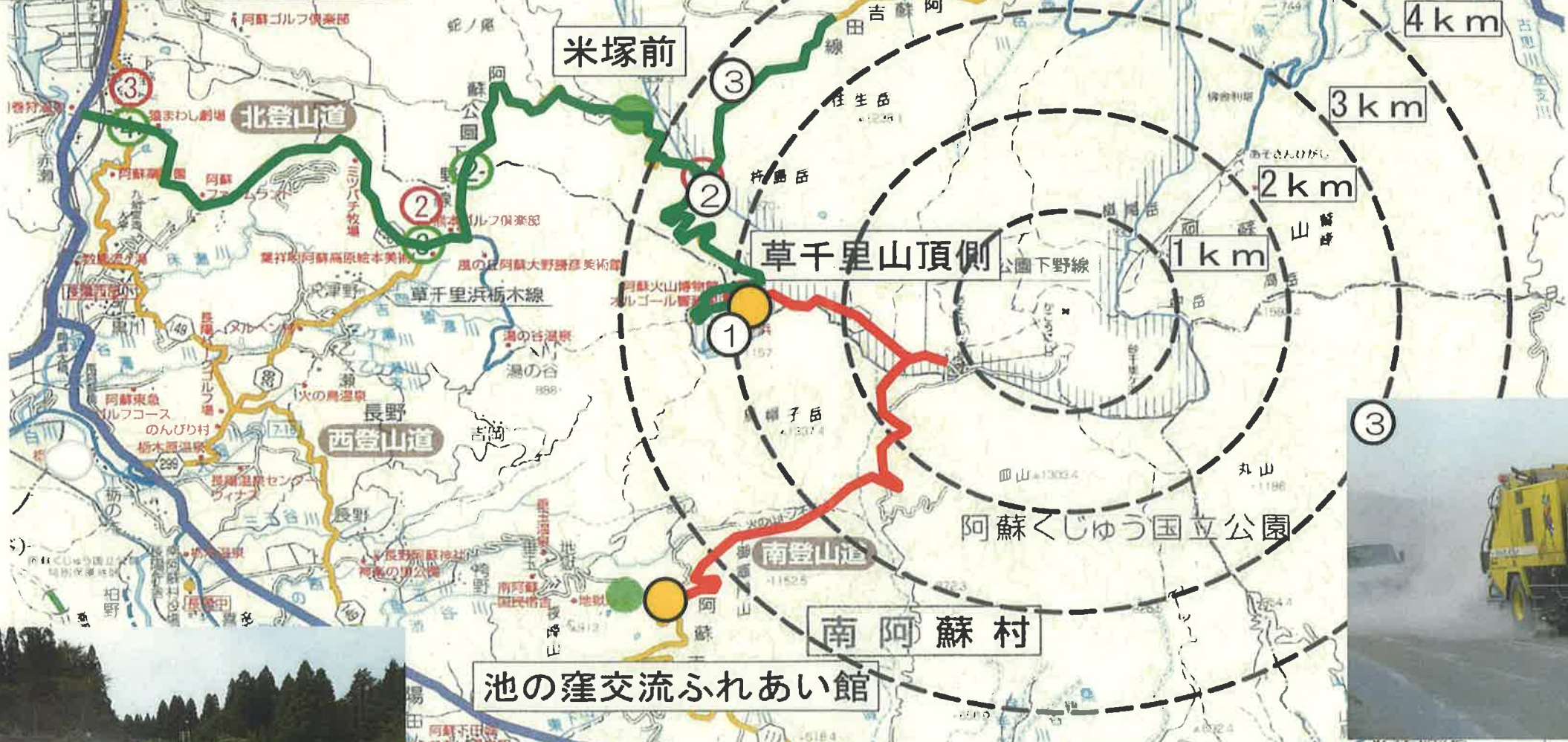
9/15 第6回 (京大説明資料)







阿蘇山噴火に伴う阿蘇山周辺の道路規制及び清掃状況



| | |
|--------|--|
| 通行規制区間 | |
| 規制地点 | |
| 路面清掃箇所 | |

阿蘇山の噴火に伴う公共交通機関等の状況について

○阿蘇山の噴火に伴う火山灰の影響により、阿蘇くまもと空港の離発着への影響などが発生しています（空港はオープンしています）。

○15時30分現在の運航状況は以下のとおりです（※便数は片道換算）。

9月14日（全82便）
（他空港へダイバート） 2便 [到着2便]
（欠航） 22便 [出発11便・到着11便]
9月15日（全82便）
（欠航） 3便 [出発3便]
※この他、機材繰りによる欠航2便あり

○路線バス等については、九州横断バス（別府～熊本）、阿蘇火山線、阿蘇定期観光バスが、迂回運行・折返し運行を行っています。

○鉄道については、噴火に伴う運休等は、今のところありません。

【航空便の運航状況の詳細（15時30分現在）】

○9月14日 [出発・到着各41便]

1) ANA [出発・到着各15便]

ダイバート 2便（到着2便【羽田線1便・伊丹線1便】）

欠航 14便（出発7便【羽田線3便・伊丹線3便・中部線1便】
到着7便【羽田線3便・伊丹線3便・中部線1便】）

2) JAL [出発・到着各12便]

欠航 4便（出発2便【羽田線2便】、到着2便【羽田線2便】）

3) ソラシド [出発・到着各5便]

欠航 2便（出発1便【羽田線1便】、到着1便【羽田線1便】）

4) アシアナ [出発・到着各1便]

欠航 2便（出発1便【ソウル線1便】、到着1便【ソウル線1便】）

○9月15日 [出発・到着各41便]

1) ANA [出発・到着各15便]

欠航 2便（出発2便【羽田線1便・伊丹線1便】）

2) ソラシド [出発・到着各5便]

欠航 1便（出発1便【羽田線1便】）

【路線バス等の運行状況（15時30分現在）】

1) 九州横断バス（別府～熊本）:

「草千里（阿蘇火山博物館）」・「阿蘇山西駅」を停車せず、迂回運行

迂回しているのは、阿蘇山頂付近のみで、熊本駅-熊本空港-阿蘇駅-黒川温泉-由布院-別府方面は通常運行

2) 路線バス:

「阿蘇火山線」「阿蘇定期観光バス」は、草千里で折返し運行

3) JR豊肥本線: 通常運行

4) 南阿蘇鉄道: 通常運行